

Monitor de gas

Unidad de relevadores

La unidad de relé de Belimo añade cuatro salidas de relevadores adicionales para accionar equipos de ventilación, mostrar alarmas visibles e hacer de interfaz con otros equipos de señalización.



2-year warranty



Índice de modelos

Tipo	Valores de medición	Número de relés	Señal de salida activa de gas	Comunicación
EXT-6002-250-14-A	CO, NO ₂	1	2x AO	Bus CAN, BACnet MS/TP
EXT-6002-250-14-B	CO, NO ₂	2	-	Bus CAN, BACnet MS/TP
EXT-6002-250-14-C	CO, NO ₂	0	-	Bus CAN

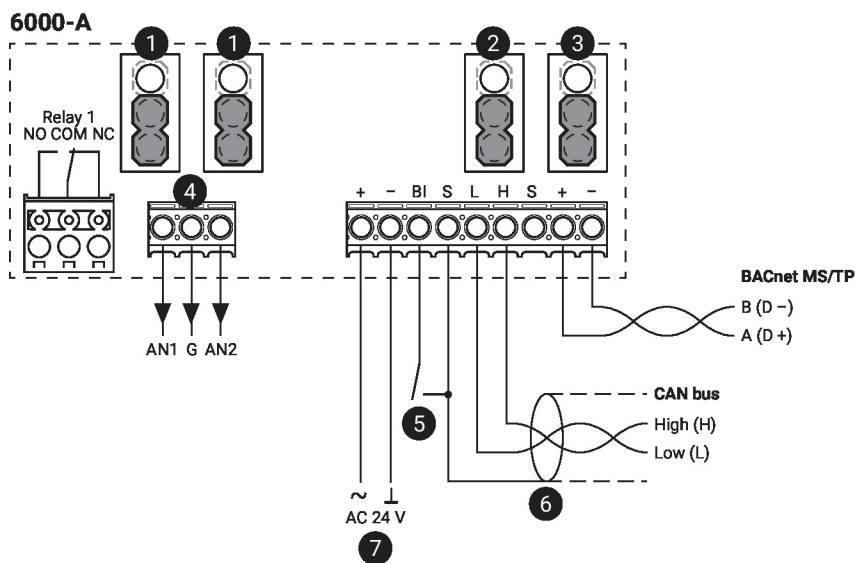
Datos técnicos

Datos eléctricos	Tensión nominal	AC/DC 24 V
	Frecuencia nominal	50/60 Hz
	Consumo de energía CA	5 VA
	Consumo de energía DC	5 W
	Entrada de cable	2 superiores, 2 inferiores, 1 posterior - MT de 1/2"
	Especificaciones del cable	1 par trenzado apantallado 24...18AWG
	Fusible de seguridad	PTC térmico, reinicio automático
Comunicación por bus de datos	Comunicación	Bus CAN BACnet MS/TP
Datos de funcionamiento	Aplicación	aire
	Nota sobre la señal de salida activa	Analog outputs (2), 2...10 V or 4...20 mA, user selectable with jumper
	Nota sobre el relé de señal de salida	1 x SPDT, máx. 1.5 A (0.4 A inductivo), AC 250 V
	Montaje	1,3 m [4 ft] por encima del piso
	Altitud máx.	6562 ft [2000 m] por encima del nivel del mar
	Área de alcance	Radio: 15 m [50 ft] Área: 700 m² [7500 ft²] No debe haber obstáculos, tales como paredes, escaleras, ascensores, estanterías con objetos sólidos, cajas de herramientas, etc.
	Pantalla	LCD, Con retroiluminación Concentración de gas, estado del sistema
	Tiempo de respuesta	<30 s (T90)
	Alarma	Alarma sonora
	Datos de medición	Valores de medición
Rango de medición de gas		CO: 0...250 ppm NO₂: 0...10 ppm

Datos de medición	Estabilidad a largo plazo	<5% por año <2% por mes
	Repetibilidad de medición	<+3% equivalente de CO <+2% equivalente de NO ₂
Materiales	Carcasa	ABS/policarbonato resistente al fuego UL-94-V0 y UL-94-5VA para uso interior
Datos de seguridad	Clase de protección IEC/EN	II, con aislamiento protector
	Clase de protección UL	II, con aislamiento protector
	UL Approval	CAN/CSA 205-2017, CAN/CSA 22.2 n° 152, BTL
	Grado de contaminación	2
	Humedad ambiente	Máx. 80% RH, sin condensación
	Temperatura ambiente	-20...40°C [-4...104°F]

Accesorios

Piezas de repuesto	Descripción	Tipo
	Sensor module CO (Monóxido de carbono), 0...250 ppm, Electroquímico	EXT-OP-5502-250
	Sensor module NO ₂ (Dióxido de nitrógeno), 0...10 ppm, Electroquímico	EXT-OP-5514
Módulo de comunicación	Descripción	Tipo
	Módulo de comunicación, Bus CAN, BACnet MS/TP, Relés (1 o 2) un polo dos tiros, 5A @ AC 125 V, no inductivo	EXT-OP-6000-A
	Módulo de comunicación, Bus CAN, BACnet MS/TP, Relés (1 o 2) un polo dos tiros, 5A @ AC 125 V, no inductivo	EXT-OP-6000-B
	Módulo de comunicación, Bus CAN	EXT-OP-6000-C
	Módulo de comunicación, Cubierta ventilada, Bus CAN, BACnet MS/TP, Relés (1 o 2) un polo dos tiros, 5A @ AC 125 V, no inductivo	EXT-OP-6000-BVC
Calibración mezcla de gas	Descripción	Tipo
	Botella de gas de calibración N ₂ (nitrógeno), 0...100% vol., Cero gas, 103 L,	EXT-OP-GAS-N2
	Botella de gas de calibración NO ₂ (Dióxido de nitrógeno), 0...5 ppm, 58 L,	EXT-OP-GAS-NO2
	Botella de gas de calibración CO (Monóxido de carbono), 0...100 ppm, 103 L,	EXT-OP-GAS-CO-100
Accesorios eléctricos	Descripción	Tipo
	Alarma sonora	EXT-OP-5000-AL
Accesorios mecánicos	Descripción	Tipo
	Splash proof enclosure, Montaje mural	EXT-OP-6000-BT
	Splash proof enclosure, Montaje en conducto	EXT-OP-6000-GN



1 Ajustes de la salida analógica

Posición inferior: 2...10 V (ajuste de fábrica)

Posición superior: 4...20 mA

2 Puente de fin de línea (EOL): bus CAN

Posición inferior: Terminación OFF (ajuste de fábrica)

Posición superior: Terminación ON (solo la primera y la última unidad deben tener este puente en la posición superior)

3 Puente de fin de línea (EOL): BACnet MS/TP

Posición inferior: Terminación OFF (ajuste de fábrica)

Posición superior: Terminación ON (solo la primera y la última unidad deben tener este puente en la posición superior)

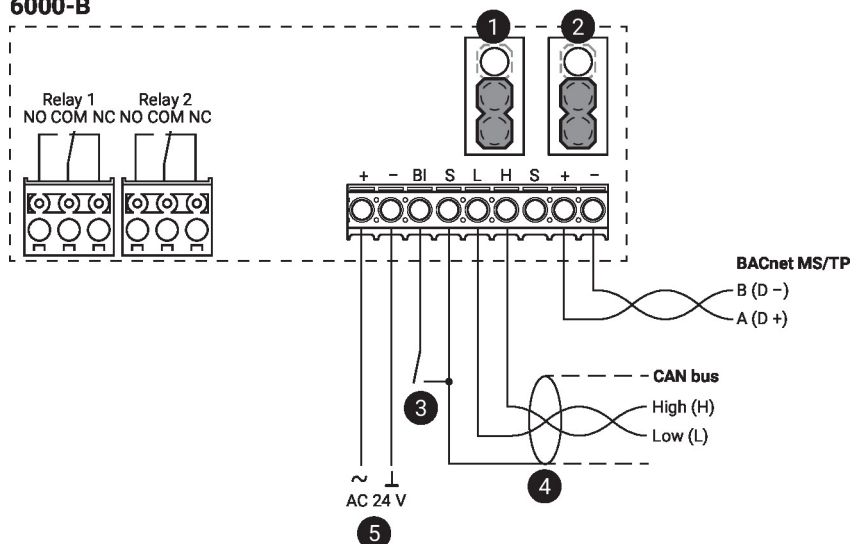
4 Salida analógica

5 Entrada binaria para interruptor limitador

6 Blindaje conectado solo en la primera unidad, en las demás solo en bucle

7 Sin conexión a tierra

6000-B



1 Puente de fin de línea (EOL): bus CAN

Posición inferior: Terminación OFF (ajuste de fábrica)

Posición superior: Terminación ON (solo la primera y la última unidad deben tener este puente en la posición superior)

2 Puente de fin de línea (EOL): BACnet MS/TP

Posición inferior: Terminación OFF (ajuste de fábrica)

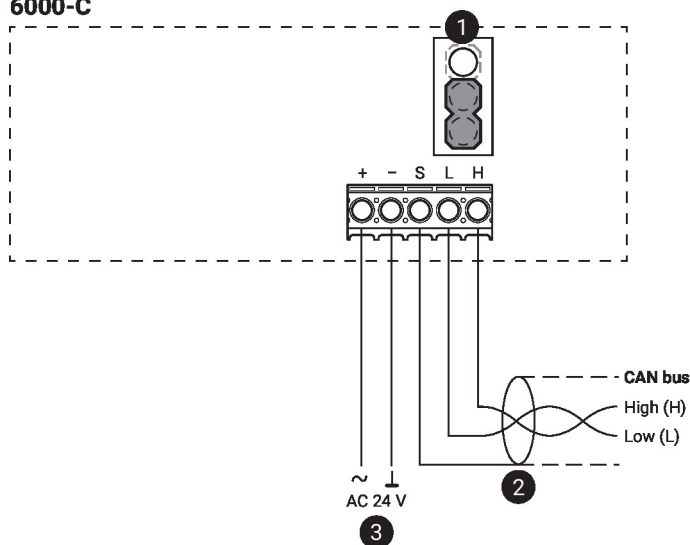
Posición superior: Terminación ON (solo la primera y la última unidad debe tener este puente en la posición superior)

3 Entrada binaria para interruptor limitador

4 Blindaje conectado solo en la primera unidad, en las demás solo en bucle

5 Sin conexión a tierra

6000-C



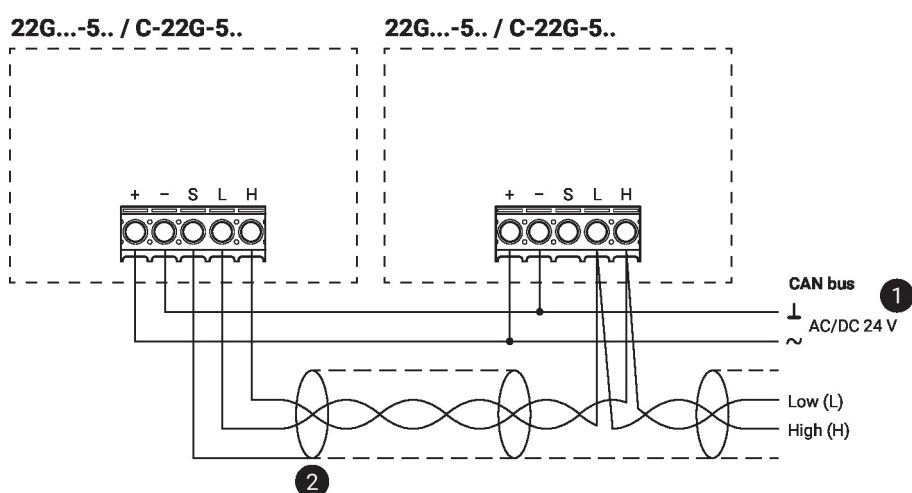
1 Puente de fin de línea (EOL): bus CAN

Posición inferior: Terminación OFF (ajuste de fábrica)

Posición superior: Terminación ON (solo la primera y la última unidad deben tener este puente en la posición superior)

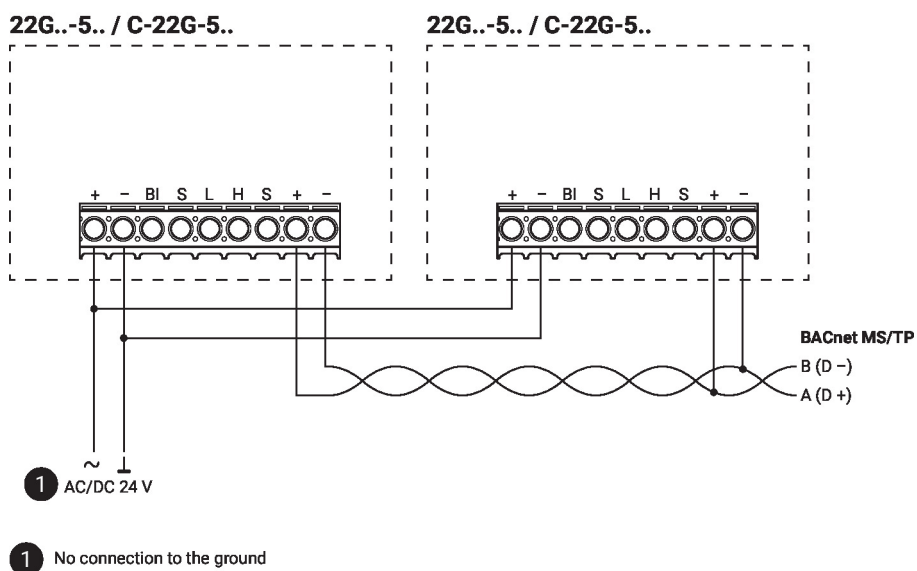
2 Blindaje conectado solo en la primera unidad, en las demás solo en bucle
3 Sin conexión a tierra
Cableado del bus CAN

Bus CAN

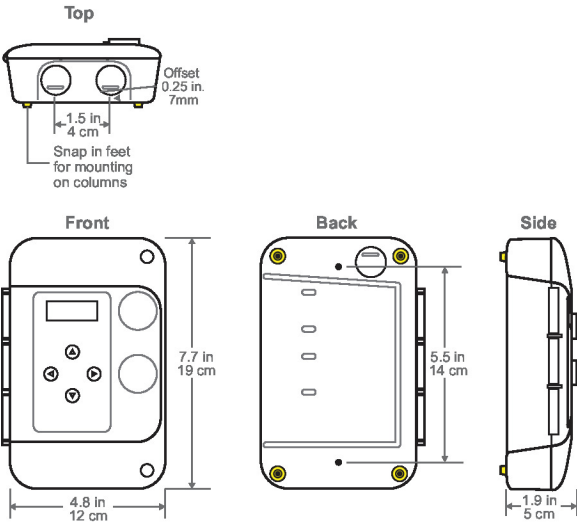


1 No connection to the ground

2 Shield connected at the first unit only, at others only looped through

Cableado RS485 BACnet® MS/TP


Dibujos dimensionales



Tipo	Peso
EXT-6002-250-14-A	0.99 lb [0.45 kg]
EXT-6002-250-14-B	0.99 lb [0.45 kg]
EXT-6002-250-14-C	0.99 lb [0.45 kg]