

Actuador sin función de protección a prueba de fallas personalizable para compuertas de control en aplicaciones HVAC comerciales habituales.

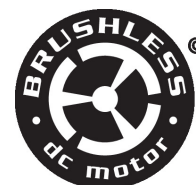
- Par de giro del motor 360 in-lb [40 Nm]
- Tensión nominal AC 100...240 V
- Control On/Off (Encendido/Apagado), Punto flotante



La imagen puede diferir del producto



5 años garantía



Datos técnicos

Datos eléctricos	Tensión nominal	AC 100...240 V
	Frecuencia nominal	50/60 Hz
	Rango de tensión nominal	AC 85...265 V
	Consumo de energía en funcionamiento	4 W
	Consumo energía en reposo	2 W
	Transformer sizing	7 VA
	Conexión eléctrica	Cable para dispositivos de 18 AWG, 1 m, 3 m o 5 m, con conector de conducto NPT de 1/2", grado de protección NEMA 2 / IP54
	Protección de sobrecarga	electrónica giro completo 0...95°
Datos de funcionamiento	Par de giro del motor	360 in-lb [40 Nm]
	Sentido del movimiento del motor	se puede seleccionar con el interruptor 0/1
	Palanca	botón externo
	Ángulo de giro	Máx. 95°
	Nota sobre el ángulo de giro	ajustable con tope mecánico
	Tiempo de giro (motor)	150 s / 90°
	Nota del tiempo de giro del motor	constante, independiente de la carga
	Nivel de ruido, motor	45 dB(A)
	Indicador de posición	Mecánico, carrera de 30...65 mm
Datos de seguridad	Fuente de suministro eléctrico UL	Alimentación de clase 2
	Grado de protección NEMA/UL	NEMA 2
	Carcasa	UL Enclosure Type 2
	Listado de agencias	cULus según UL60730-1A/-2-14, CAN/CSA E60730-1:02 CE según 2014/30/EU y 2014/35/EU
	Norma de Calidad	ISO 9001
	UL 2043 Compliant	Adecuado para su uso en cámaras de aire según la Sección 300.22(C) de la NEC y la Sección 602 de la IMC
	Humedad ambiente	Máx. 95% RH, sin condensación
	Temperatura ambiente	-22...122°F [-30...50°C]
	Temperatura de almacenamiento	-40...176°F [-40...80°C]
	Nombre del edificio/Proyecto	sin mantenimiento
Peso	Peso	3.6 lb [1.6 kg]
Materiales	Material de la carcasa	UL94-5VA

Datos técnicos

Notas al pie † Voltaje de impulso nominal 800 V, tipo acción 1, grado de contaminación de control 3.

Características del producto

Aplicación	<p>Para control on / off y de punto flotante de amortiguadores en sistemas HVAC. El tamaño del actuador debe realizarse de acuerdo con las especificaciones del fabricante del amortiguador.</p> <p>El actuador se monta directamente en un eje de amortiguador de hasta 1.05" de diámetro por medio de su abrazadera universal. Un brazo de manivela y varios soportes de montaje están disponibles para aplicaciones donde el actuador no se puede acoplar directamente al eje del amortiguador.</p>
Funcionamiento	<p>El actuador no está provisto ni requiere interruptores de límite, pero está protegido electrónicamente contra sobrecargas. La correa antirrotación suministrada con el actuador evitará el movimiento lateral.</p> <p>La serie GMX proporciona 95 ° de rotación y un indicador visual indica la posición del actuador. Al llegar a la posición final de la compuerta o del actuador, el actuador se detiene automáticamente. Los engranajes se pueden desacoplar manualmente con un botón en la tapa del actuador.</p> <p>Los actuadores GMX120-3 utilizan un motor de CC sin escobillas y sin sensores, que está controlado por un circuito integrado de aplicación específica (ASIC). El ASIC monitorea y controla la rotación del actuador y proporciona una función de detección de rotación digital (DRS) para evitar daños al actuador en una condición de bloqueo. El consumo de energía se reduce en el modo de espera.</p> <p>Los interruptores auxiliares adicionales o los potenciómetros de retroalimentación se fijan fácilmente directamente al cuerpo del actuador para las funciones de señalización y conmutación.</p>
Especificación típica	<p>Los actuadores de compuerta de control de encendido / apagado de punto flotante deben ser de tipo acoplado directo electrónico, que no requieren brazo de manivela ni varillaje y pueden montarse directamente en un eje de hasta 1.05" de diámetro. Los actuadores tendrán tecnología de motor de CC sin escobillas y estarán protegidos contra sobrecargas en todos los ángulos de rotación. Los actuadores deben tener interruptor de inversión y anulación manual en la cubierta. Si es necesario, los actuadores se proporcionarán con una regleta de terminales de tornillo para conexiones eléctricas (NMX24-3-T). El tiempo de funcionamiento debe ser constante e independiente del par. Los actuadores deben estar listados en cULus, tener una garantía de 5 años y ser fabricados bajo las Normas Internacionales de Control de Calidad ISO 9001. Los actuadores serán los fabricados por Belimo.</p>

Accesorios

Herramientas	Descripción	Tipo
	Herramienta de servicio para la configuración, el manejo in situ y la solución de problemas con cable o de forma inalámbrica.	Belimo Assistant 2
	Cable de conexión 16 ft [5 m], A: RJ11 6/4 LINK.10, B: 6 pines para conexión a toma de servicio	ZK1-GEN
	Cable de conexión 16 ft [5 m], A: RJ11 6/4 LINK.10, B: extremo de cable libre para la conexión al terminal MP/PP	ZK2-GEN
	Cable de conexión 16 ft [5 m], A+B: RJ12 6/6	ZK6-GEN
Accesorios eléctricos	Descripción	Tipo
	Conector de conducto del cable 1/2"	TF-CC US ZS-T
Accesorios mecánicos	Descripción	Tipo
	Palanca para actuador para nuez de arrastre estándar	AH-GMA
	Prolongador de ejes 240 mm Ø20 mm para eje de compuerta Ø8...22,7 mm	AV8-25
	Rótula Adecuado para palanca de transmisión de compuerta KH8	KG8 K-GM20
	Varilla de empuje para junta de bola KG10A 36" de largo, 3/8" de diámetro	SH10

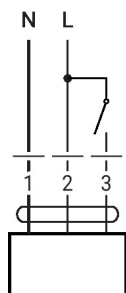
Accesorios

Descripción	Tipo
Llave 0.512 in. [13 mm]	SH8
Soporte de montaje para AF..	TOOL-07
Soporte de montaje para AFB(X) / NFB(X)	ZG-100
	ZG-101
	ZG-102
Soporte de montaje	ZG-103
Soporte de montaje	ZG-104
Soporte de montaje	ZG-109
Kit de acoplamiento	ZG-110
	ZG-DC1
	ZG-DC2
Kit de montaje para acoplamiento Para montaje plano	ZG-GMA
Extensión para base para GM..A a GM..	Z-GMA
Protección climática 13x8x6" [330x203x152 mm] (LxWxH)	ZS-100
Base, para ZS-100	ZS-101
Protección climática 406x213x102 mm [16x8-3/8x4"] (LxAxAl)	ZS-150
Carcasa resistente a explosiones 16x10x6.435" [406x254x164 mm] (LxWxH), UL y CSA, Clase I, zonas 1 y 2, grupos B, C, D, (NEMA 7), Clase III, ubicaciones peligrosas (clasificadas)	ZS-260
Protección climática 17-1/4x8-3/4x5-1/2" [438x222x140 mm] (LxWxH), NEMA 4X, con soportes de montaje	ZS-300
Protección climática 17-1/4x8-3/4x5-1/2" [438x222x140 mm] (LxWxH), NEMA 4X, con soportes de montaje	ZS-300-5
Prolongador de ejes 1/2"	ZS-300-C1
Prolongador de ejes 3/4"	ZS-300-C2
Prolongador de ejes 1"	ZS-300-C3

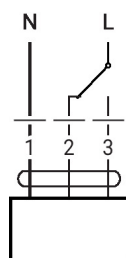
Instalación eléctrica
Colores de cable:

- 1 = azul
- 2 = marrón
- 3 = blanco

AC 230 V, apertura/cierre



AC 230 V, apertura/cierre (dos cables)



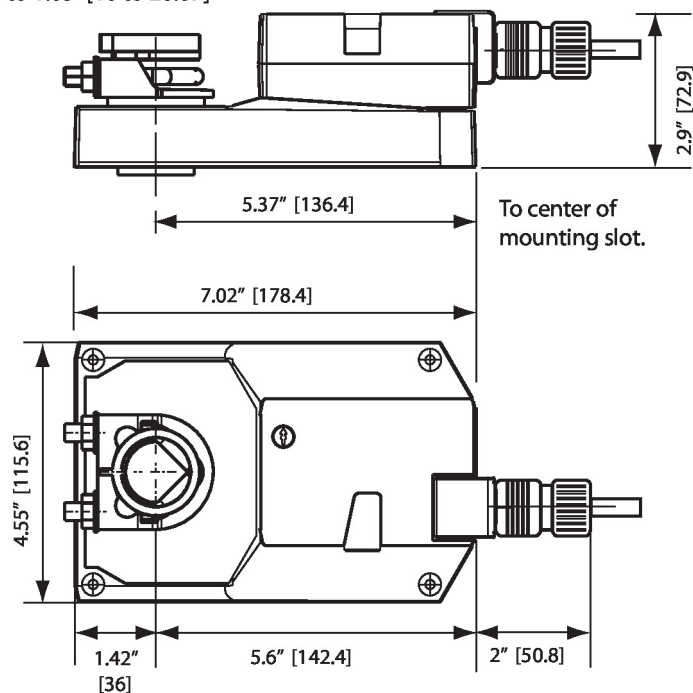
1	2	3	0	0

Dimensiones

PC

Ø 1/2" to 1.05" [12.7 to 26.67]

□ 2/5" to 1.05" [10 to 26.67]



Documentación adicional

- Guía rápida – Belimo Assistant 2