

Actuador sin función de protección a prueba de fallas personalizable para compuertas de control en aplicaciones HVAC comerciales habituales.

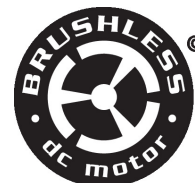
- Fuerza de actuación del motor 150 N [35 lbf]
- Tensión nominal AC/DC 24 V
- Control On/Off (Encendido/Apagado), Punto flotante



La imagen puede diferir del producto



5 años garantía



## Datos técnicos

<b>Datos eléctricos</b>	Tensión nominal	AC/DC 24 V
	Frecuencia nominal	50/60 Hz
	Rango de tensión nominal	AC 19.2...28.8 V / DC 19.2...28.8 V
	Consumo de energía en funcionamiento	1.5 W
	Consumo energía en reposo	0.5 W
	Transformer sizing	3 VA
	Conexión eléctrica	Cable plenum de 18 AWG con conector de conducto NPT de 1/2", grado de protección NEMA 2 / IP54, 1 m, 3 m y 5 m
	Protección de sobrecarga	electrónica carrera completa
<b>Datos de funcionamiento</b>	Fuerza de actuación del motor	150 N [35 lbf]
	Sentido del movimiento del motor	reversible con interruptor
	Palanca	botón externo
	Carrera nominal	8" [200 mm]
	Tiempo de giro (motor)	150 s / 100 mm
	Nivel de ruido, motor	35 dB(A)
<b>Datos de seguridad</b>	Fuente de suministro eléctrico UL	Alimentación de clase 2
	Grado de protección NEMA/UL	NEMA 2
	Carcasa	UL Enclosure Type 2
	Listado de agencias	cULus según UL60730-1A/-2-14, CAN/CSA E60730-1:02 CE según 2014/30/EU y 2014/35/EU
	Norma de Calidad	ISO 9001
	UL 2043 Compliant	Adecuado para su uso en cámaras de aire según la Sección 300.22(C) de la NEC y la Sección 602 de la IMC
	Humedad ambiente	Máx. 95% RH, sin condensación
	Temperatura ambiente	-22...122°F [-30...50°C]
	Temperatura de almacenamiento	-40...176°F [-40...80°C]
	Nombre del edificio/Proyecto	sin mantenimiento
<b>Peso</b>	Peso	1.1 lb [0.51 kg]
<b>Materiales</b>	Material de la carcasa	UL94-5VA

**Notas al pie** † Voltaje de impulso nominal 4kV, tipo de acción 1.AA.B, grado de contaminación de control 3.

**Características del producto**

<b>Aplicación</b>	Para control on/off y de punto flotante de amortiguadores en sistemas HVAC. El dimensionamiento del actuador debe realizarse de acuerdo con las especificaciones del fabricante del amortiguador.
<b>Funcionamiento</b>	<p>El actuador no está provisto ni requiere interruptores de límite, pero está protegido electrónicamente contra sobrecargas. La correa antirrotación suministrada con el actuador evitará el movimiento lateral.</p> <p>La serie LHB (X) 24-3 ... proporciona 4, 8 o 12 pulgadas de fuerza lineal. La carrera de la cremallera se puede ajustar en ambos lados en incrementos de 0,8 pulg. [20 mm] mediante los topes mecánicos.</p> <p>Al llegar a la posición final de la compuerta o del actuador, el actuador se detiene automáticamente.</p> <p>Los engranajes se pueden desacoplar manualmente con un botón en la tapa del actuador.</p> <p>Los actuadores LHB (X) 24-3... utilizan un motor de CC sin escobillas y sin sensores, que está controlado por un circuito integrado de aplicación específica (ASIC). El ASIC monitorea y controla la rotación del actuador y proporciona una función de detección de rotación digital (DRS) para evitar daños al actuador en una condición de bloqueo. El consumo de energía se reduce en el modo de espera.</p>
<b>Especificación típica</b>	Los actuadores de compuerta de control de encendido / apagado de punto flotante serán de tipo electrónico, con brazo de movimiento lineal integrado. Los actuadores tendrán tecnología de motor de CC sin escobillas y estarán protegidos contra sobrecargas en todas las posiciones de carrera lineal. Los actuadores deben tener interruptor de inversión y anulación manual en la cubierta. El tiempo de funcionamiento debe ser constante e independiente del par. Los actuadores deben estar listados en cUL, tener una garantía de 5 años y ser fabricados bajo las Normas Internacionales de Control de Calidad ISO 9001. Los actuadores serán los fabricados por Belimo.

**Accesorios**

<b>Accesorios eléctricos</b>	<b>Descripción</b>	<b>Tipo</b>
	Simulador de señal, Alimentación AC 120 V	PS-100
	Transformador, AC 120 V a AC 24 V, 40 VA	ZG-X40
	Conector de conducto del cable 1/2"	TF-CC US
		ZS-T
<b>Accesorios mecánicos</b>	<b>Descripción</b>	<b>Tipo</b>
	Rótula Adecuado para palanca de transmisión de compuerta KH8 / KH10	KG10A
	Rótula Adecuado para palanca de transmisión de compuerta KH8	KG6
	Rótula Adecuado para palanca de transmisión de compuerta KH8	KG8
		SH8
	Soporte giratorio, para actuador lineal, para compensación de fuerzas transversales	Z-DS1
		Z-KSC
		ZG-119

**Instalación eléctrica**
**Colores de cable:**

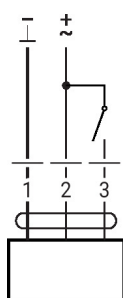
1 = negro

2 = rojo

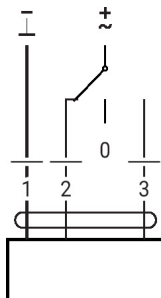
3 = blanco

**Instalación eléctrica**

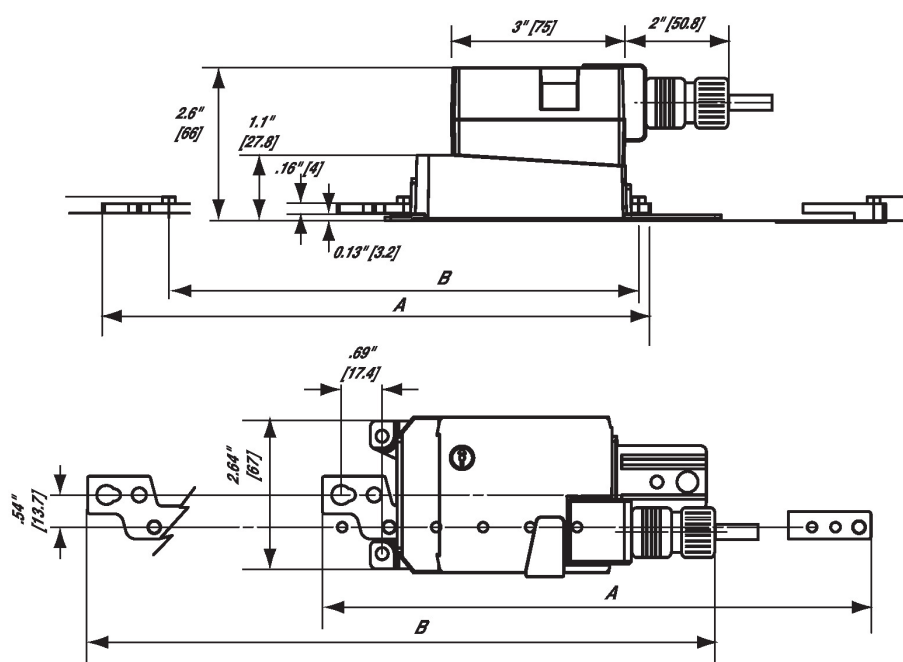
AC/DC 24 V, apertura/cierre



AC/DC 24 V, 3 puntos



1	2	3	1	2
↗	↘	↘	↓	↑
↘	↗	↗	↑	↓
↗	↘	↘	stop	stop
↘	↗	↗	↑	↓

**Dimensiones**


Stroke	A	B
4" [100]	9.2" [233.5]	10.4" [264.2]
8" [200]	13.1" [333.5]	14.3" [364.2]
12" [300]	17.1" [433.5]	18.3" [464.2]