

Actuador de tecnología multifunción sin función de protección a prueba de fallas personalizable para compuertas de control en aplicaciones HVAC comerciales habituales.

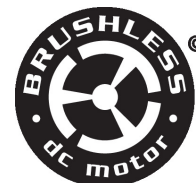
- Fuerza de actuación del motor 150 N [35 lbf]
- Tensión nominal AC/DC 24 V
- Control MFT/programable
- Position feedback 2...10 V



La imagen puede diferir del producto



5 años garantía



MFT

Datos técnicos

Datos eléctricos	Tensión nominal	AC/DC 24 V
	Frecuencia nominal	50/60 Hz
	Rango de tensión nominal	AC 19.2...28.8 V / DC 19.2...28.8 V
	Consumo de energía en funcionamiento	2.5 W
	Consumo energía en reposo	1.2 W
	Transformer sizing	5 VA
	Conexión eléctrica	Cable plenum de 18 AWG con conector de conducto NPT de 1/2", grado de protección NEMA 2 / IP54, 1 m , 3 m y 5 m
	Protección de sobrecarga	electrónica carrera completa
Datos de funcionamiento	Fuerza de actuación del motor	150 N [35 lbf]
	Margen de trabajo Y	2...10 V
	Nota sobre el rango de operación Y	4...20 mA con ZG-R01 (resistor de 500 Ω, 1/4 W)
	Margen de trabajo Y variable	Punto de inicio 0.5...32 V Punto final 2.5...32 V
	Modos de operación opcional	variable (VDC, on/off, punto flotante)
	Señal de salida (posición) U	2...10 V
	Nota sobre la señal de salida U	Máx. 0,5 mA
	Señal de posición U variable	VCC variable
	Sentido del movimiento del motor	reversible con interruptor
	Palanca	botón externo
	Carrera nominal	4" [100 mm]
	Tiempo de giro (motor)	150 s / 100 mm
	Tiempo de giro del motor variable	70...270 s / 100 mm
	Nivel de ruido, motor	35 dB(A)
Datos de seguridad	Fuente de suministro eléctrico UL	Alimentación de clase 2
	Grado de protección NEMA/UL	NEMA 2
	Carcasa	UL Enclosure Type 2
	Listado de agencias	cULus según UL60730-1A/-2-14, CAN/CSA E60730-1:02 CE según 2014/30/EU y 2014/35/EU
	Norma de Calidad	ISO 9001

Datos técnicos

Datos de seguridad	UL 2043 Compliant	Adecuado para su uso en cámaras de aire según la Sección 300.22(C) de la NEC y la Sección 602 de la IMC
	Humedad ambiente	Máx. 95% RH, sin condensación
	Temperatura ambiente	-22...122°F [-30...50°C]
	Temperatura de almacenamiento	-40...176°F [-40...80°C]
	Nombre del edificio/Proyecto	sin mantenimiento
Peso	Peso	1.1 lb [0.50 kg]
Materiales	Material de la carcasa	UL94-5VA
Notas al pie	† Voltaje de impulso nominal 800 V, tipo de acción 1, grado de contaminación de control 2.	

Características del producto

Aplicación	Para la modulación proporcional de amortiguadores en sistemas HVAC. El tamaño del actuador debe realizarse de acuerdo con las especificaciones del fabricante del amortiguador. Los parámetros predeterminados para aplicaciones de 2 ... 10 V del actuador... MFT se asignan durante la fabricación. Si es necesario, se pueden pedir versiones personalizadas de los actuadores. Los parámetros se pueden cambiar de dos maneras: configuraciones preestablecidas y personalizadas de Belimo o configuraciones en el sitio utilizando el software Belimo PC-Tool.
Funcionamiento	<p>El actuador no está provisto y no requiere interruptores de límite, pero está protegido electrónicamente contra sobrecargas. La correa antirrotación suministrada con el actuador evitará el movimiento lateral.</p> <p>La serie LHX proporciona 4, 8 o 12 pulgadas de fuerza lineal. La carrera de la cremallera se puede ajustar en ambos lados en incrementos de 0,8 pulg. [20 mm] mediante los topes mecánicos.</p> <p>Al llegar a la posición final de la compuerta o del actuador, el actuador se detiene automáticamente.</p> <p>Los engranajes se pueden desacoplar manualmente con un botón en la tapa del actuador.</p> <p>Los actuadores LHX24-MFT... utilizan un motor de CC sin escobillas y sin sensores, que está controlado por un circuito integrado de aplicación específica (ASIC). El ASIC monitorea y controla la rotación del actuador y proporciona una función de detección de rotación digital (DRS) para evitar daños al actuador en una condición de bloqueo. El consumo de energía se reduce en modo de espera.</p>
Especificación típica	Los actuadores de amortiguadores eléctricos de control modulante y a prueba de fallos serán del tipo electrónico de acoplamiento directo, que no requieren brazo de manivela ni varillaje y pueden montarse directamente en un eje de hasta 1,05" de diámetro. Los actuadores deben proporcionar una respuesta de control de la compuerta modulante a una corriente continua de 2 a 10 V o, con la adición de una resistencia de 500 Ω, una entrada de control de 4 a 20 mA desde un controlador o posicionador electrónico. Los actuadores deberán tener tecnología de motor DC sin escobillas y deberán estar protegidos contra sobrecargas en cualquier ángulo de giro. Los actuadores deberán tener interruptor de dirección de rotación y control manual en la cubierta. El tiempo de giro deberá ser constante e independiente del torque. Se proporcionará una señal de retroalimentación de 2 a 10 VDC para la retroalimentación de posición. Los actuadores deberán figurar en cULus, tener una garantía de 5 años y estar fabricados bajo las Normas Internacionales de Control de Calidad ISO 9001. Los actuadores deben ser de igual calidad a los fabricados por Belimo.

Accesorios

Herramientas	Descripción	Tipo
	Herramienta de servicio para la configuración, el manejo in situ y la solución de problemas con cable o de forma inalámbrica.	Belimo Assistant 2
	Simulador de señal, Alimentación AC 120 V	PS-100

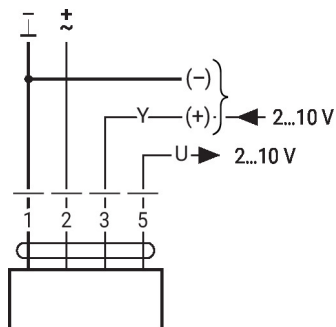
Accesorios

	Descripción	Tipo
	Cable de conexión 16 ft [5 m], A: RJ11 6/4 LINK.10, B: 6 pines para conexión a toma de servicio	ZK1-GEN
	Cable de conexión 16 ft [5 m], A: RJ11 6/4 LINK.10, B: extremo de cable libre para la conexión al terminal MP/PP	ZK2-GEN
	Cable de conexión 10 ft [3 m], A: RJ11 6/4 LINK.10, B: Weidmüller de 3 polos y conexión de la alimentación	ZK4-GEN
	Herramienta de servicio, con función ZIP-USB, para actuadores Belimo configurables y con comunicación, controlador de cajas VAV y dispositivos para funcionamiento en HVAC	ZTH US
Accesorios eléctricos	Descripción	Tipo
		IRM-100
		PTA-250
	Posicionador para montaje mural	SGA24
	Posicionador para montaje frontal	SGF24
	Conector de conducto del cable 1/2"	TF-CC US
	Pasarela MP a BACnet MS/TP	UK24BAC
	Pasarela MP a LonWorks	UK24LON
	Pasarela MP a Modbus RTU	UK24MOD
	Resistencia, 500 Ω , resistencia de cable de 1/4" con cables flexibles de 6"	ZG-R01
	Kit de resistencia, Divisor de voltaje 50%	ZG-R02
	Transformador, AC 120 V a AC 24 V, 40 VA	ZG-X40
		ZS-T
Accesorios mecánicos	Descripción	Tipo
	Rótula Adecuado para palanca de transmisión de compuerta KH8 / KH10	KG10A
	Rótula Adecuado para palanca de transmisión de compuerta KH8	KG6
	Rótula Adecuado para palanca de transmisión de compuerta KH8	KG8
		SH8
	Soporte giratorio, para actuador lineal, para compensación de fuerzas transversales	Z-DS1
		Z-KSC
		ZG-119

Instalación eléctrica
Colores de cable:

- 1 = negro
- 2 = rojo
- 3 = blanco
- 5 = naranja

AC/DC 24 V, modulante

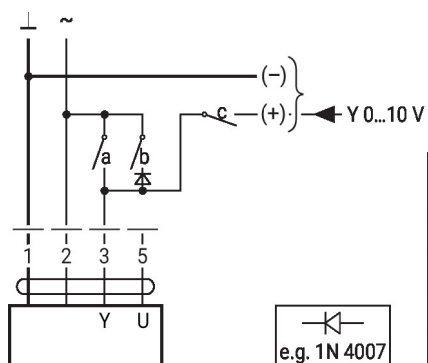


1	2	3	4	5
		2 V		
		10 V		

Otras instalaciones eléctricas

Funciones con valores básicos (modo convencional)

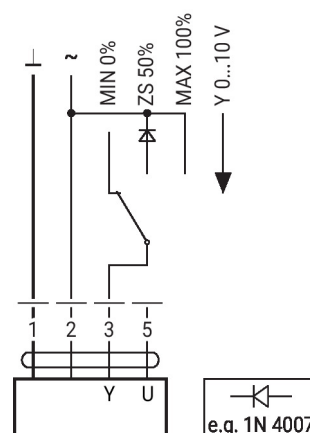
Control de sobremando con AC 24 V con contactos del relevador



1	2	a	b	c	
					0 %
					ZS 50%
					100%
					Y

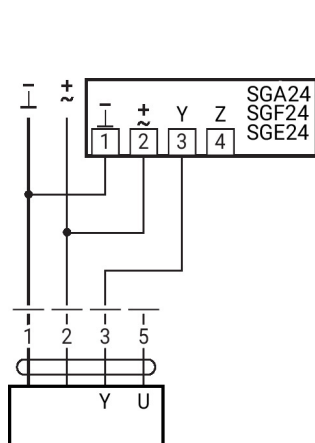
e.g. 1N 4007

Control de sobremando con AC 24 V con interruptor rotatorio

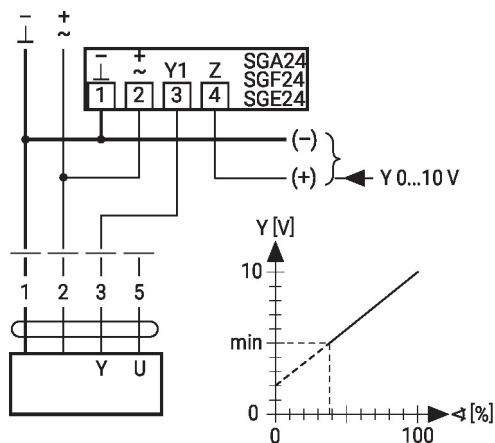


e.g. 1N 4007

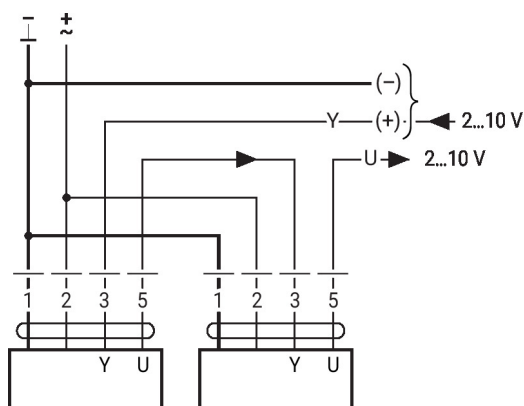
Control remoto 0...100% con posicionador SG..



Límite mínimo con posicionador SG..



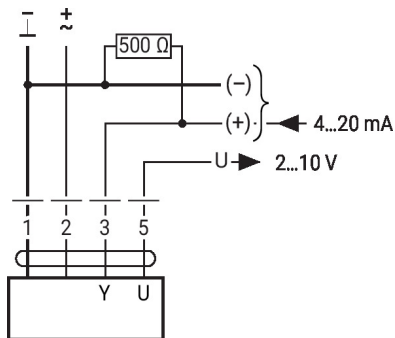
Operación primaria/secundaria (depende de la posición)



Otras instalaciones eléctricas

Funciones con valores básicos (modo convencional)

Control con 4...20 mA a través de una resistencia externa

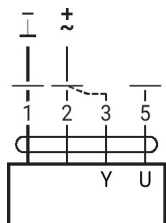


Precaución:

El rango de operación debe ajustarse a DC 2...10 V.

La resistencia de 500 ohmios convierte la señal de corriente de 4...20 mA en una señal de voltaje DC 2...10 V.

Comprobación del funcionamiento

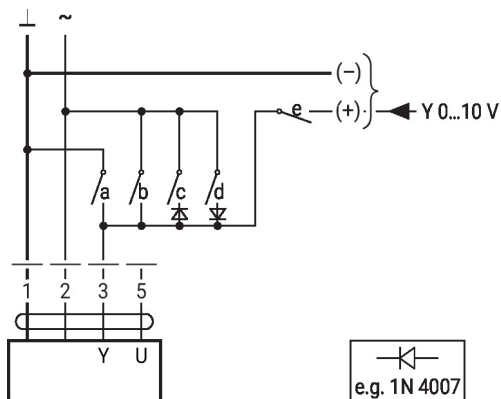


Procedimiento

1. Conectar 24 V a las conexiones 1 y 2
2. Desconectar la conexión 3:
 - con sentido de giro L: El actuador gira a la izquierda
 - con sentido de giro R: El actuador gira a la derecha
3. Cortocircuitar las conexiones 2 y 3:
 - El actuador funciona en sentido contrario

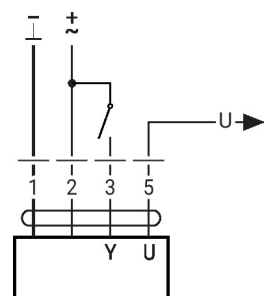
Funciones con parámetros específicos (configuración necesaria)

Control de sobremando y limitación con AC 24 V con contactos del relevador



1	2	a	b	c	d	e	
							Close
							MIN
							ZS
							MAX
							Open
							Y

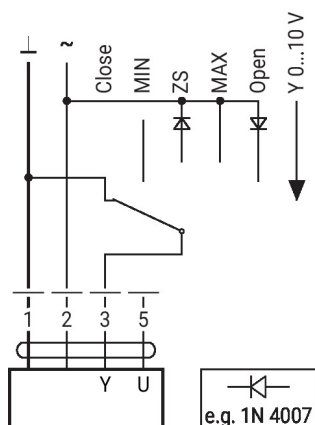
Control de apertura/cierre



Otras instalaciones eléctricas

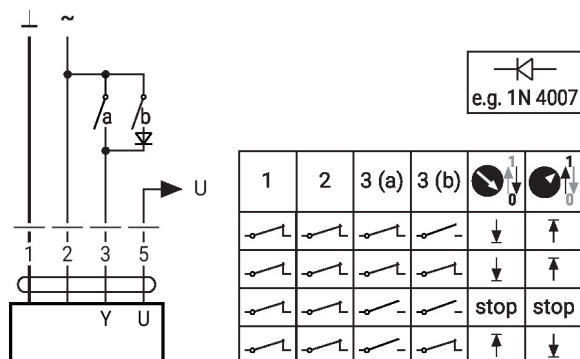
Funciones con parámetros específicos (configuración necesaria)

Control de sobremando y limitación con AC 24 V e interruptor rotatorio

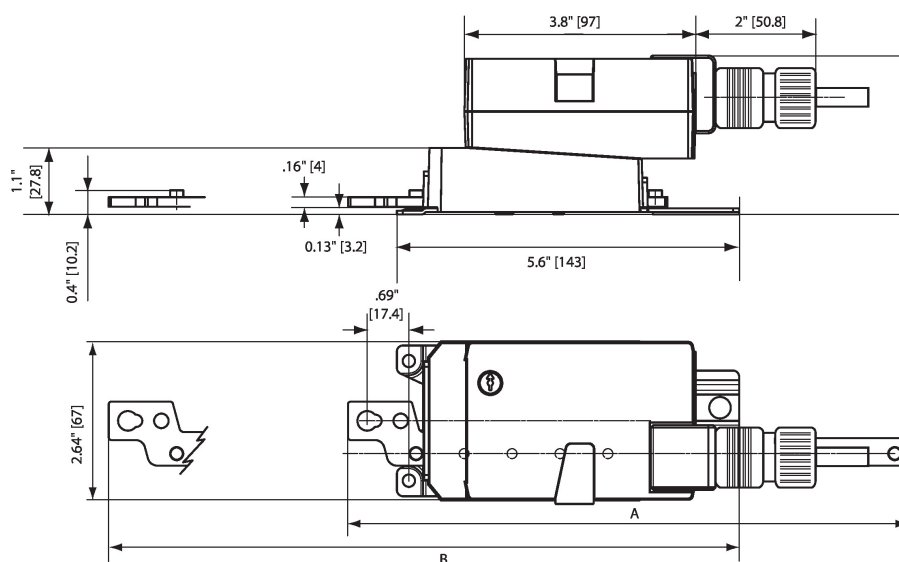


Precaución:
La función "Cerrar" solo está garantizada si el punto de inicio del rango de operación se define con un mínimo de 0,5 V.

Control de 3 puntos con AC 24 V



Dimensiones



Documentación adicional

- Guía rápida – Belimo Assistant 2