

5 años garantía

Resumen de tipos

Tipo

UGLK1474

Carrera nominal

3/4" (17 dientes)

Datos técnicos

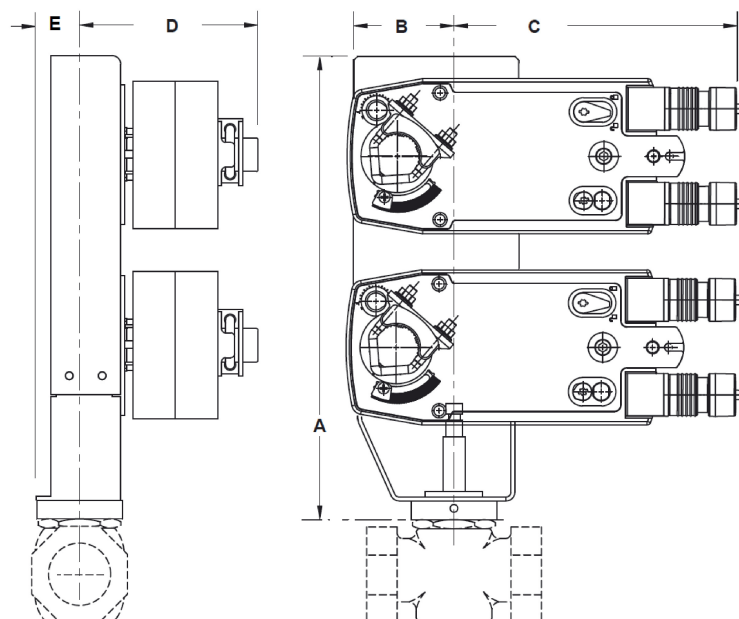
Datos de funcionamiento	Rango de temp. del fluido (agua)	Consulte las especificaciones de la válvula indicadas por el fabricante
	Posición de montaje	360°
	Applicable valve size	2" [50]
Materiales	Hardware	stainless steel
	Spindle	latón
	Adaptador del eje	brass
	Cojinete	bronce
	Marco, placa, base	stainless steel
	Cuello	brass
	Cremallera	sintered steel
Suitable actuators	Non-Spring	(2*GMB(X))
	Muelle	(2*AFB(X))
	Función de falla segura eléctrica	(2*GKB(X))

Para referencia de presión de cierre, seleccione Pro o actualice la documentación técnica.

Características del producto

Default/Configuration	El actuador se vende por separado del enganche. Esto permite a los usuarios seleccionar cualquier actuador con la señal de control deseada. Dado que el varillaje utiliza actuadores estándar del lado del aire, pueden adquirirse en cualquier momento y montarse sobre el terreno. Debido al diseño de muelle libre del enganche, la holgura no es un problema. El enganche puede orientarse en cualquier ángulo de la tapa de la válvula.
Aplicación	<p>El kit de actualización UGLK está diseñado para conectarse fácilmente al bonete de la válvula en válvulas seleccionadas de la competencia que utilizan actuadores Belimo en tándem cuando se requiere un cierre más alto. El kit se usa para restaurar el servicio a la válvula sin quitar la válvula, lo que ahorra tiempo de inactividad.</p> <p>El diseño único del collar permite que la UGLK se monte en varias válvulas de dos o tres vías. Además, la construcción de piñón y cremallera permite que el varillaje se utilice con válvulas normalmente abiertas y normalmente cerradas.</p>
Funcionamiento	El varillaje UGLK proporciona un recorrido descendente con una rotación de 95° en el actuador. El recorrido del varillaje se basa en el tamaño del engranaje interior. El tamaño del engranaje está estampado en el marco. Esto permite que la válvula se extienda completamente abierta o cerrada según la señal. Cuando las necesidades direccionales varían, los actuadores se pueden voltear o el interruptor direccional girar a una nueva rotación. Consulte las guías de cableado del actuador en el cableado maestro/esclavo para los actuadores de montaje doble.

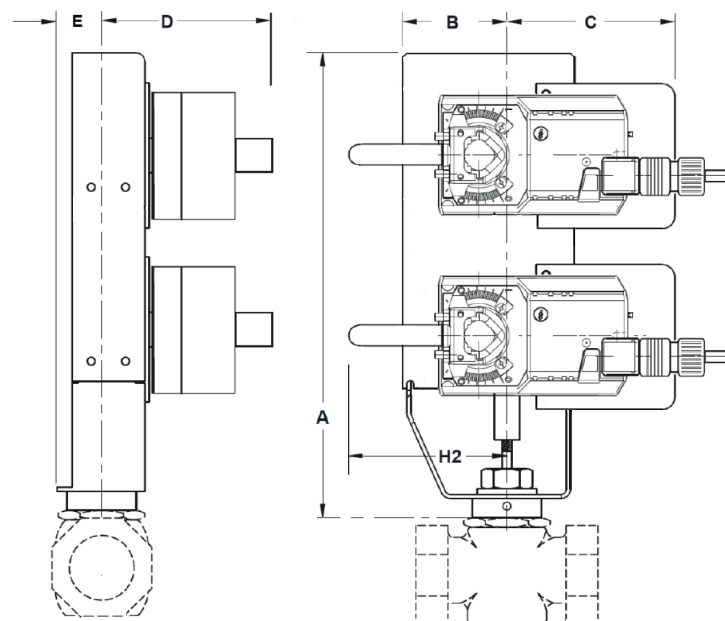
AFB, AFX, NFB, NFX



AFB, AFX, NFB, NFX

A	B	C	D	E
14.1" [358]	2.5" [63]	7.5" [191]	4.8" [122]	1.3" [33]

GKB, GKX, GMB, GMX



GKB, GKX, GMB, GMX

A	B	C	D	E	H2
14.1" [358]	2.5" [63]	7.5" [191]	4.8" [122]	1.3" [33]	3.5" [89]