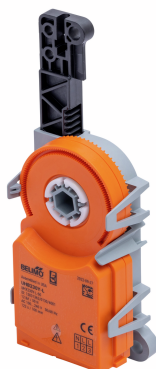


Actuador sin función de protección a prueba de fallas básico para compuertas de control en aplicaciones HVAC comerciales habituales.

- Fuerza de actuación del motor 50 N
- Tensión nominal AC 100...240 V
- Control On/Off (Encendido/Apagado), Punto flotante


Datos técnicos

Datos eléctricos	Tensión nominal	AC 100...240 V
	Frecuencia nominal	50/60 Hz
	Rango de tensión nominal	AC 85...265 V
	Consumo de energía en funcionamiento	2 W
	Consumo energía en reposo	1.5 W
	Transformer sizing	4.5 VA
	Conexión de la alimentación / control	Enchufe de Conector (La composición del suministro no incluye la clavija de conexión para el cable)
	Conector	Molex Mini-Fit Jr. 39303035
	Funcionamiento en paralelo	Si (tenga en cuenta los datos de funcionamiento)
Datos de funcionamiento	Fuerza de actuación del motor	50 N
	Sentido del movimiento del motor	según conexión eléctrico
	Palanca	No
	Carrera nominal	60 mm
	Longitud de carrera	Máx. 60 mm, ajustable en incrementos de 1 mm
	Limitación de carrera	Se puede limitar a ambos lados con los topes finales mecánicos ajustable en incrementos de 1 mm entre 30 ... 60 mm
	Tiempo de giro (motor)	122 s / 100 mm
	Nota del tiempo de giro del motor	corresponde a 74 s / 60 mm
	Nivel de ruido, motor	35 dB(A)
Datos de seguridad	Clase de protección IEC/EN	0, aislamiento básico
	Grado de protección IEC/EN	IP20
	Grado de protección NEMA/UL	NEMA 1
	Carcasa	UL Enclosure Type 1
	CEM	CE según 2014/30/UE
	Directiva de baja tensión	CE según 2014/35/UE
	Certificación IEC/EN	IEC/EN 60730-1 y IEC/EN 60730-2-14
	UL Approval	cURus según UL60730-1A, UL60730-2-14 y CAN/CSA E60730-1
	Tipo de acción	Type 1
	Tensión de resistencia a los impulsos	2.5 kV
	Grado de contaminación	2
	Humedad ambiente	Máx. 95% RH, sin condensación
	Temperatura ambiente	-22...122°F [-30...50°C]
	Temperatura de almacenamiento	-40...176°F [-40...80°C]

Datos técnicos
Datos de seguridad

Nombre del edificio/Proyecto sin mantenimiento

Peso

Peso 0.24 lb [0.11 kg]

Notas de seguridad


- Este dispositivo fue diseñado para utilizarse en sistemas estacionarios de calefacción, ventilación y aire acondicionado y no debe usarse fuera del campo específico de aplicación, especialmente en aviones o en cualquier otro tipo de transporte aéreo.
- La unidad no ha sido diseñada para aplicaciones en las que puedan influir sustancias químicas (gases, líquidos) ni puede utilizarse en general en entornos corrosivos.
- La unidad se considera un componente y está concebida para su instalación en un equipo en la fábrica. La protección requerida contra el contacto accidental con piezas bajo voltaje debe ser proporcionada por el fabricante de la compuerta o del sistema.
- Solo especialistas autorizados deben realizar la instalación. Durante la instalación deben tenerse en cuenta las normativas legales o institucionales.
- El dispositivo debe abrirse solamente en las instalaciones del fabricante. No contiene piezas que el usuario pueda reemplazar o reparar.
- Las conexiones enchufables solo deben emplearse con arreglo a las instrucciones de instalación. La conexión enchufable Molex tiene un mecanismo de bloqueo obligatorio que impide la desconexión involuntaria. No se permite accionar el mecanismo de bloqueo y la conexión enchufable al completo bajo voltaje.
- Para calcular la fuerza de actuación necesaria para las compuertas de aire y las válvulas de distribución, deberán respetarse las especificaciones facilitadas por el fabricante de la compuerta en lo relativo a la sección transversal, el diseño, el lugar de instalación y las condiciones de ventilación.
- El dispositivo contiene componentes electrónicos y eléctricos, y no puede desecharse junto con residuos domésticos. Deben respetarse todas las normas y requerimientos locales vigentes.

Características del producto
Montaje directo y sencillo

El actuador puede conectarse directamente a la aplicación utilizando los tornillos adjuntos. La cabeza de la cremallera se encuentra conectada de forma independiente a la parte móvil de la aplicación de ventilación en el lado de montaje.

Alta fiabilidad funcional

El actuador se encuentra protegido contra sobrecargas, no necesita ningún interruptor limitador y se detiene automáticamente cuando alcanza el tope final.

Restricción del controlador a 3 puntos

- Para aplicaciones con control de 3 puntos (circuito abierto) se recomienda una longitud de impulso mínima de 1 s para aumentar la precisión de la posición.
- Para aplicaciones con control de 3 puntos (circuito cerrado) puede ajustarse una longitud de impulso de 0,5 s para reducir la oscilación.

Accesorios
Accesorios eléctricos
Descripción
Tipo

Cable de conexión 3 ft [1 m] para UM.. / UH.., Multipack 20 uds.

Z-C230UM

Accesorios mecánicos
Descripción
Tipo

Cubierta de protección, Multipack 20 uds.

Z-PCUM

Soporte antirrotación, Multipack 20 uds.

Z-ARCM

Indicador de posición, Multipack 20 uds.

Z-PICM

Pinza de tope, Multipack 20 uds.

Z-ESCM

Desembrague magnético, Multipack 20 uds.

Z-MA

Instalación eléctrica

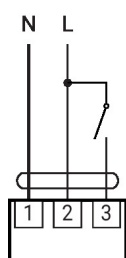

Precaución: ¡Voltaje de la red!

Es posible la conexión en paralelo de otros actuadores. Respete los datos de desempeño.

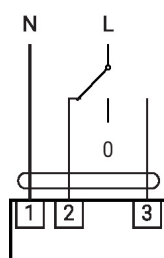
El alcance del suministro no incluye el conector para el cable

Las conexiones enchufables solo deben emplearse con arreglo a las instrucciones de instalación. La conexión enchufable Molex tiene un mecanismo de bloqueo obligatorio que impide la desconexión involuntaria. No se permite accionar el mecanismo de bloqueo y la conexión enchufable al completo bajo voltaje.

AC 230 V, apertura/cierre

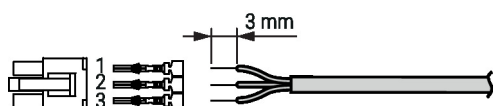


AC 230 V, 3 puntos



1	2	3	
			↓
			↑
			stop
			↑

Molex PN 39014030 / 39000039 (0,5...1,0 mm²)


Notas de instalación


Si se utiliza un soporte rotatorio o una pieza de acoplamiento, deben preverse pérdidas de la fuerza de actuación.

Aplicaciones sin fuerzas transversales

El actuador lineal se atornilla directamente a la carcasa en dos puntos. Después, la cabeza de la cremallera se sujeta a la parte móvil de la aplicación de ventilación (por ejemplo, la compuerta o la válvula de distribución).

Dimensiones

