

Servomoteur sans sûreté intégrée  
communiquant pour le réglage des registres  
des solutions de CVCA commerciales.

- Couple du moteur 20 Nm [180 in-lb]
- Tension nominale AC/DC 24 V
- Commande modulant, communicant, Hybride
- Position feedback



garantie de 5 ans



## Caractéristiques techniques

Données électriques	Tension nominale	AC/DC 24 V
	Fréquence de tension nominale	50/60 Hz
	Plage de tension nominale	AC 19,2...28,8 V/DC 21,6...28,8 V
	Consommation d'énergie en service	3.5 W
	Consommation d'énergie en position d'arrêt	1.3 W
	Dimensionnement du transformateur	6 VA
	Connexion électrique	Câble ignifuge 18 GA avec connecteur de conduit 13 mm (1/2 po), indice de protection NEMA 2 / IP54, 1 m, 3 m et 5 m
Communication par bus de données	Protection contre les surcharges	électronique sur toute la rotation de 0...95°
	Communicant	LON (FTT-10A)
Données fonctionnelles	Couple du moteur	20 Nm [180 in-lb]
	Remarque relative au signal d'asservissement de position U	Max. 0.5 mA
	Sens de déplacement du moteur à mouvement	sélectionnable avec interrupteur 0/1
	Surpassement manuel	bouton poussoir externe
	Angle de rotation	Max. 95°
	Remarque relative à l'angle de rotation	réglable avec butée mécanique
	Durée de course (moteur)	150 s / 90°
	Niveau sonore, moteur	45 dB(A)
Données de sécurité	Indication de la position	Mécanique, course 30...65 mm
	Bloc d'alimentation UL	Alimentation de classe 2
	Indice de protection IEC/EN	IP54
	Indice de protection NEMA/UL	NEMA 2
	Boîtier de protection	Boîtier UL de type 2
	Homologations	ULus selon UL60730-1A/-2-14, CAN/CSA E60730-1.02, CE selon 2014/30/UE et 2014/35/UE
	Norme relative à la qualité	ISO 9001
	UL 2043 Compliant	Convient pour une utilisation dans les pléniums d'air conformément à la section 300.22(C) du NEC et à la section 602 de l'IMC.
	Humidité ambiante	95% max. humidité relative, sans condensation
	Température ambiante	-30...50°C [-22...122°F]
	Température de stockage	-40...80°C [-40...176°F]
	Entretien	sans entretien
Poids	Poids	1.5 lb [0.69 kg]
Matériaux	Matériau de boîtier	UL94-5VA

Notes explicatives †Tension de choc nominale 800 V, Type d'action 1, Contrôle du degré de pollution 3.

## Caractéristiques du produit

**Spécification typique** Les servomoteurs de registre à commande proportionnelle doivent être de type à accouplement direct électronique, qui ne nécessitent ni bras de manivelle ni tringlerie et doivent pouvoir être installés directement sur un arbre de 1/4 à 1/2" de diamètre. Les servomoteurs doivent fournir au registre une commande proportionnelle en réponse à un signal de tension de 2...10 V ou, avec l'ajout d'une résistance de 500  $\Omega$ , une entrée de commande de 4...20 mA provenant d'un régulateur ou d'un positionneur électronique. Les servomoteurs doivent avoir une technologie de moteur à courant continu sans balais et être protégés contre les surcharges à tous les angles de rotation. Les servomoteurs doivent être munis d'un surpassement manuel sur le couvercle. La durée de course doit être constante et indépendante du couple. Les servomoteurs doivent être homologués cULus, avoir une garantie de 5 ans et être fabriqués conformément aux normes internationales de contrôle de la qualité ISO 9001. Les servomoteurs doivent être tels que fabriqués par Belimo.

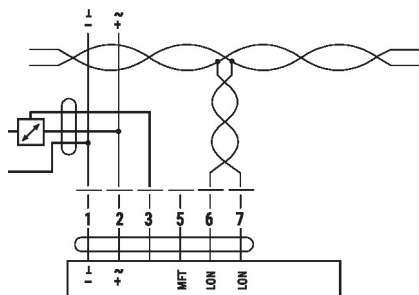
## Accessoires

Accessoires électriques	Description	Type
	Interrupteur auxiliaire 1 x SPDT module d'extension	S1A
	Interrupteur auxiliaire 2 x SPDT module d'extension	S2A
	Interrupteur auxiliaire, sans mercure	P475
	Interrupteur auxiliaire, sans mercure	P475-1
	Potentiomètre d'asservissement 140 $\Omega$ enfichable, gris	P140A GR
	Potentiomètre d'asservissement 500 $\Omega$ enfichable, gris	P500A GR
	Potentiomètre d'asservissement 1 k $\Omega$ enfichable, gris	P1000A GR
	Potentiomètre d'asservissement 2.8 k $\Omega$ enfichable, gris	P2800A GR
	Potentiomètre d'asservissement 5 k $\Omega$ enfichable, gris	P5000A GR
	Potentiomètre d'asservissement 10 k $\Omega$ enfichable, gris	P10000A GR
	Potentiomètre d'asservissement 15 k $\Omega$ gris	P15000A-F GR
	Pile de secours, pour modèles sans ressort de rappel	NSV24 US
	Pile, 12 V, 1,2 Ah (deux requis)	NSV-BAT
	Transformer, 120 V c.a. à 24 V c.a., 40 VA	ZG-X40
	Connecteur de conduit de câbles 1/2"	TF-CC US
	Presse-étoupe (modèles NEMA 4)	43442-00001

## Accessoires mécaniques

Description	Type
Bras de levier de registre Largeur fente 6,2 mm, plage de serrage ø10...18 mm	KH6
Bras de levier de registre Largeur fente 8,2 mm, plage de serrage ø10...18 mm	KH8
Bras de levier de registre Largeur fente 8,2 mm, plage de serrage ø14...25 mm	KH10
Bras de levier de registre Largeur fente 8,2 mm, pour ø1.05"	KH12
Rotule approprié pour levier du registre KH8, Emballage multiple de 10 pièces.	KG6
Rotule approprié pour levier du registre KH8, Emballage multiple de 10 pièces.	KG8
Rotule approprié pour levier du registre KH8 / KH10, Emballage multiple de 10 pièces.	KG10A
Tige-poussoir pour joint à rotule KG6 et KG8 (36" L, 5/16" diameter).	SH8
Tige-poussoir pour rotule KG10A 36 po L, diamètre 3/8 po	SH10
	ZG-DC1
	ZG-DC2
Boîtier extérieur 13x8x6" [330x203x152 mm] (LxWxH)	ZS-100
Socle, pour ZS-100	ZS-101
Boîtier extérieur 406 x 213 x 102 mm (L x l x H)	ZS-150
Rallonge d'axe 240 mm ø20 mm pour axe de registre ø8...22,7 mm	AV8-25
	TF-P
Support de fixation pour AF..	ZG-100
Support de fixation	ZG-101
Clé 8 et 10 mm	TOOL-06
Adaptateur pour commutateur auxiliaire et potentiomètre d'avertissement	Z-SPA
Bras de levier de servomoteur pour noix d'entraînement standard (unilatéral)	AH-25
	K-AM25
Bride d'entraînement réservable, plage de serrage ø10...20 mm	K-SA
Support de fixation	ZG-109
Nécessaire d'accouplement	ZG-110
Support de fixation	ZG-112
	ZG-JSA-1
	ZG-JSA-2
	ZG-JSA-3
Nécessaire de fixation de la tringlerie pour installation à plat	ZG-NMA
Nécessaire d'accouplement	ZG-JSL
Tringlerie de mise à niveau de la tige maîtresse des registres actionnés par servomoteurs rotatifs Belimo	
Boîtier antidéflagrant 16x10x6.435" [406x254x164 mm] (LxWxH), UL et CSA, Classe I, zones 1 et 2, groupes B, C, D, (NEMA 7), Classe III, emplacements dangereux (classés)	ZS-260
Boîtier extérieur 17-1/4x8-3/4x5-1/2" [438x222x140 mm] (LxWxH), NEMA 4X, avec supports de fixation	ZS-300
Boîtier extérieur 17-1/4x8-3/4x5-1/2" [438x222x140 mm] (LxWxH), NEMA 4X, avec supports de fixation	ZS-300-5
Rallonge d'axe 1/2"	ZS-300-C1
Rallonge d'axe 3/4"	ZS-300-C2
Rallonge d'axe 1"	ZS-300-C3
Rallonge de socle pour SM..A sur SM../AM../SMD24R	Z-SMA
Description	Type
Simulateur de signaux, Alimentation 120 V c.a.	PS-100

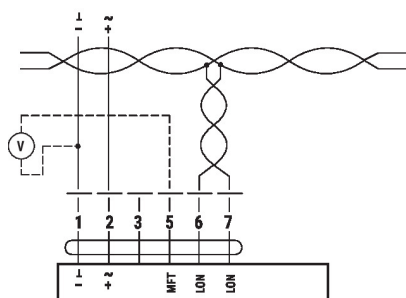
## Outils

**Installation électrique**


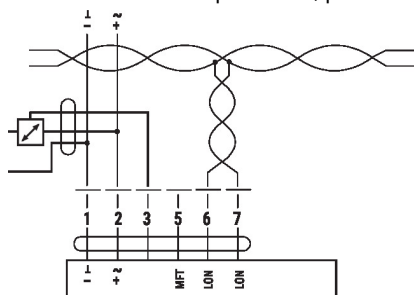
Raccordement avec capteur actif, par exemple 0 - 10 V @ 0 - 50 °C

**Schémas de câblage**

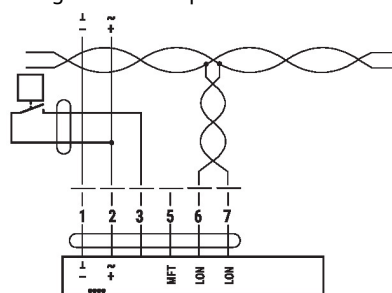
Raccordement sans sonde



Raccordement avec capteur actif, par exemple 0 - 10 V @ 0 - 50 °C



Connexion avec le contact de commutation, par exemple le dispositif de régulation de la pression



## Dimensions

Ø 1/2" to 1.05" [12.7 to 26.67]

□ 2/5" to 1.05" [10 to 26.67]

