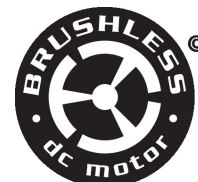


Tout ou rien, À virgule flottante, Sans fonction de sécurité, 24 V



garantie de 5 ans



## Caractéristiques techniques

Données électriques	Tension nominale	AC/DC 24 V
	Fréquence de tension nominale	50/60 Hz
	Plage de tension nominale	AC 19,2...28,8 V/DC 21,6...28,8 V
	Consommation d'énergie en service	12 W
	Consommation d'énergie en position d'arrêt	3 W
	Dimensionnement du transformateur	36 VA
	Connexion électrique	Borne à visser (pour 22 à 12 fils AWG)
	Protection contre les surcharges	électronique sur toute la rotation de 0...90°
Données fonctionnelles	Sens de déplacement du moteur à mouvement	sélectionnable avec interrupteur 0/1
	Surpassement manuel	sous couvercle
	Durée de course (moteur)	35 s / 90°
	Remarque relative à la durée de course du moteur	constante, indépendante de la charge
	Niveau sonore, moteur	45 dB(A)
	Indication de la position	Mécanique, course 5...20 mm
Données de sécurité	Bloc d'alimentation UL	Alimentation de classe 2
	Indice de protection NEMA/UL	NEMA 4X
	Boîtier	UL Enclosure Type 4X
	Norme relative à la qualité	ISO 9001
	Humidité ambiante	Max. 100% HR
	Température ambiante	-30...50°C [-22...122°F]
	Remarque relative à la température ambiante	-40...50 °C [104...122°F] pour servomoteur à chauffage intégré
	Température de stockage	-40...80°C [-40...176°F]
	Entretien	sans entretien
Poids	Poids	10 lb [4.6 kg]
Matériaux	Matériau de boîtier	Boîtier en aluminium moulé sous pression et plastique

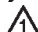

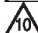




**Notes explicatives** Le signal de commande doit être spécifié au moment de la commande. La commande ne peut pas être modifiée par le câblage sur le terrain.

## Accessoires

Accessoires électriques	Description	Type
	Contact auxiliaire 1x SPDT module d'extension	S1A
	Contact auxiliaire 2x SPDT module d'extension	S2A
	Potentiomètre d'asservissement 140 $\Omega$ enfichable, gris	P140A GR
	Potentiomètre d'asservissement 5 k $\Omega$ enfichable, gris	P5000A GR
	Potentiomètre d'asservissement 1 k $\Omega$ enfichable, gris	P1000A GR
	Potentiomètre d'asservissement 2.8 k $\Omega$ enfichable, gris	P2800A GR
	Potentiomètre d'asservissement 500 $\Omega$ enfichable, gris	P500A GR
	Potentiomètre d'asservissement 10 k $\Omega$ enfichable, gris	P10000A GR
Option enfichable en usine uniquement	Description	Type
	Réchauffeur, avec thermostat réglable	ACT_PACK_H

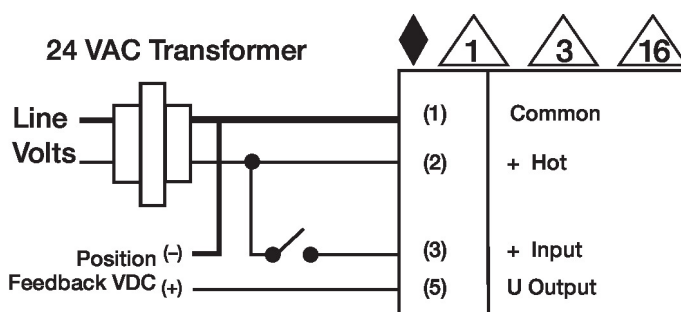
## Installation électrique

### NOTES D'INSTALLATION

-  Ils assurent la protection contre les surcharges et se déconnectent au besoin.
-  Les servomoteurs peuvent également être alimentés par un courant DC 24 V.
-  En présence d'un triac à impulsion négative, le commun du servomoteur doit être connecté au vivant du régulateur. Le signal d'asservissement de position ne peut être utilisé en présence d'un contrôleur à triac à impulsion négative ; la référence du commun interne du servomoteur n'est pas compatible.
-  Diode IN4004 ou IN4007. (IN4007 fournie, numéro de référence Belimo 40155).
-  Les servomoteurs sont dotés d'une plaquette à bornes à visser numérotées au lieu d'un câble.
-  Conforme aux exigences du cULus sur les appareils qui ne nécessitent aucune mise à la terre.
-  **Avertissement! Composants électriques sous tension!**  
Lorsqu'on procède à l'installation, aux essais, à l'entretien et au dépannage de ce produit, Il peut arriver que des composants électriques soient toujours sous tension. Il est recommandé de confier cette tâche à un électricien agréé qui a reçu la formation appropriée pour manipuler des composants électriques sous tension. Le non-respect des mesures de sécurité électrique lorsqu'on est exposé à des composants électriques sous tension peut causer la mort ou des blessures graves.

## Schémas de câblage

Tout ou rien



## Installation électrique

### Schémas de câblage

Virgule flottante

