



garantie de 5 ans



## Aperçu des différents types

Type	DN
G315B-J	15

## Caractéristiques techniques

Données fonctionnelles	Taille du robinet[mm]	0.5" [15]
	Fluide	eau réfrigérée ou chaude, jusqu'à 60% de glycol
	Plage de température du fluide (eau)	-7...138°C [20...280°F]
	Pression nominale du corps	Classe ANSI 250, maximum de 400 psi sous 150 F
	Caractéristique de débit	égal pourcentage modifié, linéaire B – AB
	Entretien	nécessaires de reconditionnement offerts
	Rapport de réglage Sv	A-port 100:1, B-port 50:1
	Configuration d'écoulement	3 voies Mélange/Répartiton
	Taux d'étanchéité	ANSI Classe VI
	Débit réglable	tige de manœuvre vers le haut - ouverte B – AB
	Cv	4.4
Matériaux	Corps de robinet	Bronze
	Centre de téléchargement	laiton
	Tige de manœuvre	Acier inoxydable
	Joint de la tige de manœuvre	Joint torique en EPDM
	Siège	Bronze
	Raccord de tuyau	NPT
Suitable actuators	Sans ressort	SVB(X)
	Ressort	NF
	Électricité à sûreté intégrée	SVKB(X)

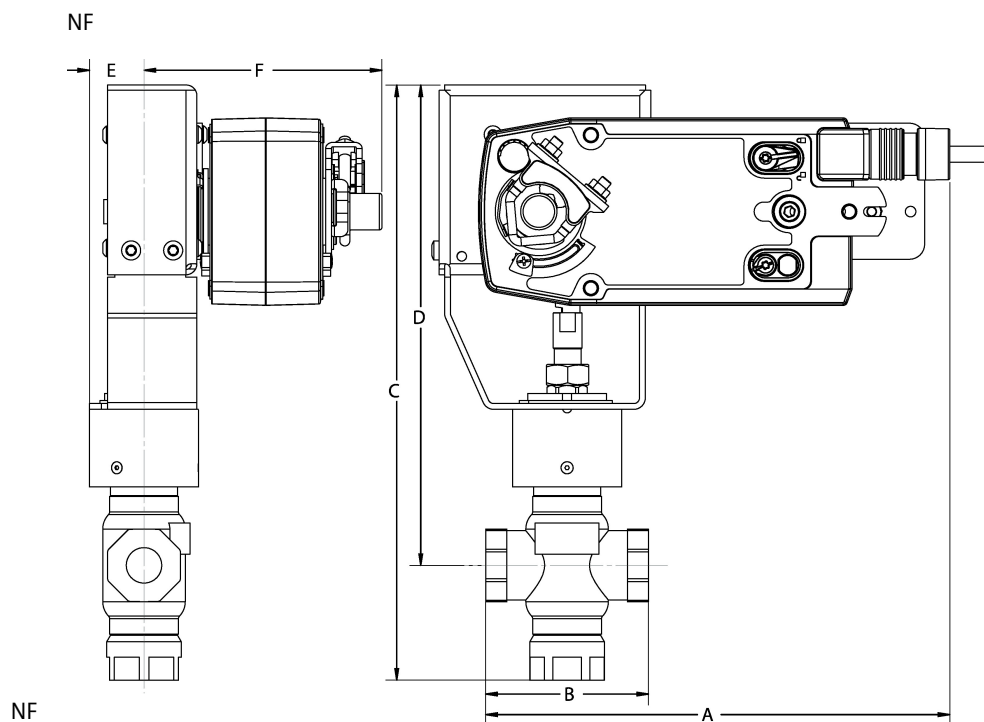
## Notes de sécurité



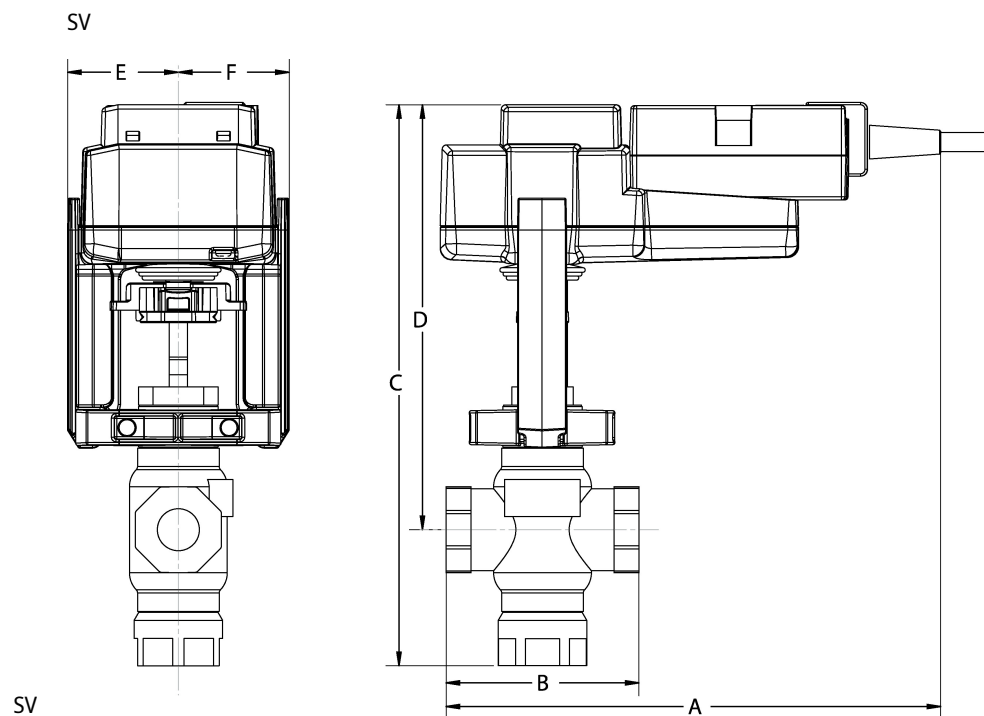
- AVERTISSEMENT : Ce produit présente un risque d'exposition au plomb, matériau reconnu par l'État de Californie pour causer le cancer et des troubles de la reproduction. Pour plus de renseignements, visitez [www.p65warnings.ca.gov](http://www.p65warnings.ca.gov).
- Le robinet a été conçu pour une utilisation dans les systèmes fixes de chauffage, de ventilation et de conditionnement d'air. Par conséquent, il ne doit pas être utilisé à des fins autres que celles spécifiées, en particulier dans les avions ou dans tout autre moyen de transport aérien.
- Seuls les spécialistes agréés peuvent effectuer l'installation. Toutes les réglementations juridiques ou institutionnelles applicables doivent être respectées lors de l'installation.
- Le robinet ne contient aucune pièce pouvant être remplacée ou réparée par l'utilisateur.
- Lors de la définition de la caractéristique de débit des dispositifs commandés, les directives reconnues doivent être respectées.

**Dimensions**

Type	DN	Poids
G315B-J	15	2.5 lb [1.1 kg]



A	B	C	D	E	F
9.6" [244]	3.4" [86]	12.2 po [309]	9.9" [251]	1.2" [30]	4.9 po [125]



A	2B	C	D	E	F
8.6" [218]	3.4" [86]	9.7 po [247]	7.4" [188]	1.9" [48]	1.9 po [48]

