

Servomoteur sans sûreté intégrée personnalisable pour la commande des registres des solutions de CVCA commerciales.

- Couple du moteur 40 Nm [360 in-lb]
- Tension nominale AC 100...240 V
- Commande Tout ou rien, À virgule flottante



L'image peut différer du produit



garantie de 5 ans



Données techniques

Données électriques	Tension nominale	AC 100...240 V
	Fréquence de tension nominale	50/60 Hz
	Plage de tension nominale	AC 85...265 V
	Consommation d'énergie en service	4 W
	Consommation d'énergie en position d'arrêt	2 W
	Dimensionnement du transformateur	7 VA
	Connexion électrique	Câble 18 AWG pour appareils, 1 m, 3 m or 5 m, avec adaptateur de conduit de 1/2" NPT, indice de protection NEMA 2 / IP54
	Protection contre les surcharges	électronique sur toute la rotation de 0...95°
Données fonctionnelles	Couple du moteur	40 Nm [360 in-lb]
	Sens de déplacement du moteur à mouvement	sélectionnable avec interrupteur 0/1
	Surpassement manuel	bouton poussoir externe
	Angle de rotation	Max. 95°
	Remarque relative à l'angle de rotation	réglable avec butée mécanique
	Durée de course (moteur)	150 s / 90°
	Remarque relative à la durée de course du moteur	constante, indépendante de la charge
	Niveau sonore, moteur	45 dB(A)
Données de sécurité	Indication de la position	Mécanique, course 30...65 mm
	Bloc d'alimentation UL	Alimentation de classe 2
	Indice de protection NEMA/UL	NEMA 2
	Boîtier	UL Enclosure Type 2
	Homologations	ULus selon UL60730-1A/-2-14, CAN/CSA E60730-1.02, CE selon 2014/30/UE et 2014/35/UE
	Norme relative à la qualité	ISO 9001
	UL 2043 Compliant	Convient pour une utilisation dans les pléniums d'air conformément à la section 300.22(C) du NEC et à la section 602 de l'IMC.
	Humidité ambiante	95% max. humidité relative, sans condensation
	Température ambiante	-30...50°C [-22...122°F]
	Température de stockage	-40...80°C [-40...176°F]
Poids	Entretien	sans entretien
	Poids	3.6 lb [1.6 kg]

Données techniques

Matériaux	Matériau de boîtier	UL94-5VA
-----------	---------------------	----------

Notes de bas de page †Tension de choc nominale 800 V, Type d'action 1, Contrôle du degré de pollution 3.

Caractéristiques du produit

Utilisation	<p>Pour commande tout ou rien à virgule flottante des registres de systèmes CVCA. Le dimensionnement du servomoteur devrait être fait selon les spécifications du fabricant du registre.</p> <p>Le servomoteur est installé directement sur un arbre de registre dont le diamètre peut atteindre 1,05 po à l'aide de sa bride universelle. Un bras de manivelle et plusieurs supports de retenue sont disponibles pour les applications où le servomoteur ne peut pas être accouplé directement à l'arbre du registre.</p>
Fonctionnement	<p>Le servomoteur n'est pas muni d'interrupteurs de fin de course et n'en nécessite aucun, mais il est muni d'une protection électronique contre les surcharges. La bande antirotation livrée avec le servomoteur empêchera le mouvement latéral.</p> <p>La série GMX offre une rotation de 95° et un indicateur visuel indique la position du servomoteur. Lorsqu'il atteint la position de fin de course du registre ou du servomoteur, le servomoteur s'arrête automatiquement. Les engrenages peuvent être débrayés manuellement avec un bouton situé sur le couvercle du servomoteur.</p> <p>Les servomoteurs GMX120-3 utilisent un moteur à courant continu sans balai et sans capteurs, qui est commandé par un circuit intégré à application spécifique (ASIC). L'ASIC surveille et commande la rotation du servomoteur et fournit une fonction de détection de rotation numérique (DRS) pour éviter d'endommager le servomoteur en cas de calage. La consommation d'énergie est réduite en mode d'attente.</p> <p>Des contacts auxiliaires ou des potentiomètres d'asservissement complémentaires peuvent facilement être installés directement sur le corps du servomoteur afin d'assurer les fonctions de signalisation et de commutation.</p>
Spécification typique	<p>Les servomoteurs de registre à virgule flottante, à commande tout ou rien doivent être de type à accouplement direct électronique, qui ne nécessitent ni bras de manivelle ni tringlerie et doivent pouvoir être installés directement sur un arbre dont le diamètre peut atteindre 1,05 po. Les servomoteurs doivent avoir une technologie de moteur à courant continu sans balais et être protégés contre les surcharges à tous les angles de rotation. Les servomoteurs doivent être munis d'un inverseur et d'un surpassement manuel sur le couvercle. Si nécessaire, les servomoteurs seront fournis avec un bornier à vis pour les connexions électriques (NMX24-3-T). La durée de course doit être constante et indépendante du couple. Les servomoteurs doivent être homologués cULus, avoir une garantie de 5 ans et être fabriqués conformément aux normes internationales de contrôle de la qualité ISO 9001. Les servomoteurs doivent être tels que fabriqués par Belimo.</p>

Accessoires

Outils	Description	Type
	Outil d'entretien pour la configuration avec et sans fil, fonctionnement sur place et dépannage.	Belimo Assistant 2
	Câble de connexion 5 m, A : RJ11 6/4 LINK.10, B : 6 broches pour la connexion à la prise de service	ZK1-GEN
	Câble de connexion 5 m, A : RJ11 6/4 LINK.10, B : extrémité de fil libre pour le raccordement au bornier MP/PP	ZK2-GEN
	Câble de connexion 5 m, A+B : RJ12 6/6	ZK6-GEN
Accessoires électriques	Description	Type
	Connecteur de conduit de câbles 1/2"	TF-CC US ZS-T
Accessoires mécaniques	Description	Type
	Bras de levier de servomoteur pour noix d'entraînement standard	AH-GMA
	Rallonge d'axe 240 mm ø20 mm pour arbre de registre ø8...22.7 mm	AV8-25
	Rotule approprié pour levier du registre KH8	KG8

Accessoires

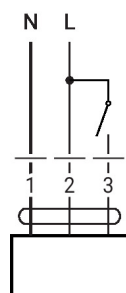
Description	Type
Tige-poussoir pour rotule KG10A L 36 po, diamètre 3/8 po	K-GM20
Tige-poussoir pour joint à rotule KG6 et KG8 (36" L, 5/16" diameter).	SH10
Clé 0.512 po [13 mm]	SH8
Support de fixation pour AF..	TOOL-07
Support de fixation pour AFB(X) / NFB(X)	ZG-100
	ZG-101
	ZG-102
Support de fixation	ZG-103
Support de fixation	ZG-104
Support de fixation	ZG-109
Nécessaire d'accouplement	ZG-110
	ZG-DC1
	ZG-DC2
Nécessaire de fixation de la tringlerie pour installation à plat	ZG-GMA
Rallonge de socle pour GM..A to GM..	Z-GMA
Boîtier extérieur 13x8x6" [330x203x152 mm] (LxWxH)	ZS-100
Socle, pour ZS-100	ZS-101
Boîtier extérieur 406 x 213 x 102 mm (L x l x H)	ZS-150
Boîtier antidéflagrant 16x10x6.435" [406x254x164 mm] (LxWxH), UL et CSA, Classe I, zones 1 et 2, groupes B, C, D, (NEMA 7), Classe III, emplacements dangereux (classés)	ZS-260
Boîtier extérieur 17-1/4x8-3/4x5-1/2" [438x222x140 mm] (LxWxH), NEMA 4X, avec supports de fixation	ZS-300
Boîtier extérieur 17-1/4x8-3/4x5-1/2" [438x222x140 mm] (LxWxH), NEMA 4X, avec supports de fixation	ZS-300-5
Rallonge d'axe 1/2"	ZS-300-C1
Rallonge d'axe 3/4"	ZS-300-C2
Rallonge d'axe 1"	ZS-300-C3

Installation électrique

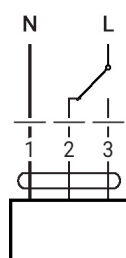
Couleurs des fils:

- 1 = bleu
- 2 = brun
- 3 = blanc

AC 230 V, marche/arrêt



AC 230 V, marche/arrêt (deux fils)



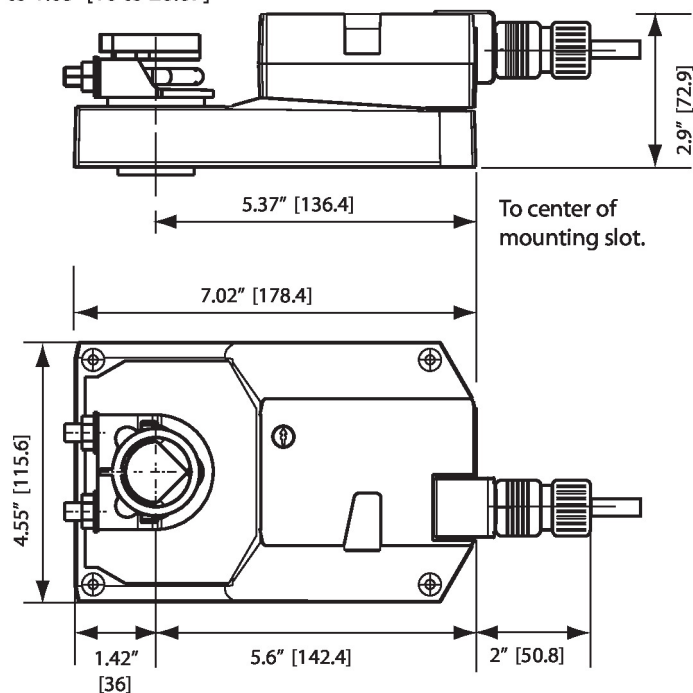
1	2	3	0 1	0 1

Dimensions

PC

 \varnothing 1/2" to 1.05" [12.7 to 26.67]

□ 2/5" to 1.05" [10 to 26.67]



Documentation complémentaire

Guide de démarrage rapide - Belimo Assistant 2