

Servomoteur sans sûreté intégrée personnalisable pour la commande des registres des solutions de CVCA commerciales.

- Couple du moteur 40 Nm [360 in-lb]
- Tension nominale AC/DC 24 V
- Commande Tout ou rien, À virgule flottante
- NEMA 4X



garantie de 5 ans

Remarque : En raison d'un problème du fournisseur, certains couvercles de servomoteur NEMA 4 seront fournis en gris au lieu d'orange jusqu'à nouvel ordre. Ce changement garantit une expédition ininterrompue, ainsi que les mêmes propriétés de protection et les mêmes spécifications de produit.

Données techniques

Données électriques	Tension nominale	AC/DC 24 V
	Fréquence de tension nominale	50/60 Hz
	Plage de tension nominale	AC 19,2...28,8 V/DC 21,6...28,8 V
	Consommation d'énergie en service	4 W
	Consommation d'énergie en position d'arrêt	2 W
	Dimensionnement du transformateur	6 VA
	Connexion électrique	Borne à vis (pour fil 26 à 14 AWG), adaptateur de conduit de 1/2" NPT
	Protection contre les surcharges	électronique sur toute la rotation de 0...95°
Données fonctionnelles	Couple du moteur	40 Nm [360 in-lb]
	Sens de déplacement du moteur à mouvement	sélectionnable avec interrupteur 0/1
	Surpassement manuel	bouton poussoir externe
	Angle de rotation	Max. 95°
	Remarque relative à l'angle de rotation	réglable avec butée mécanique
	Durée de course (moteur)	150 s / 90°
	Remarque relative à la durée de course du moteur	constante, indépendante de la charge
	Niveau sonore, moteur	45 dB(A)
Données de sécurité	Indication de la position	Mécanique, course 5...20 mm
	Bloc d'alimentation UL	Alimentation de classe 2
	Indice de protection NEMA/UL	NEMA 4X
	Boîtier	UL Enclosure Type 4X
	Homologations	cULus selon UL60730-1A/-2-14, CAN/CSA E60730-1, CSA C22.2 No 24-93, CE selon 89/336/CE
	Norme relative à la qualité	ISO 9001
	Humidité ambiante	Max. 100% HR
	Température ambiante	-30...50°C [-22...122°F]
	Remarque relative à la température ambiante	-40...122°F [-40...50°C] pour servomoteur à chauffage intégré
	Température de stockage	-40...80°C [-40...176°F]
Poids	Entretien	sans entretien
	Poids	5.3 lb [2.4 kg]

Données techniques

Matériaux	Matériau de boîtier	Polycarbonate
-----------	---------------------	---------------

Notes de bas de page †Tension de choc nominale 800 V, Type d'action 1, Contrôle du degré de pollution 3.

Caractéristiques du produit

Utilisation	Pour commande tout ou rien à virgule flottante des registres de systèmes CVCA. Le dimensionnement du servomoteur devrait être fait selon les spécifications du fabricant du registre. Le servomoteur est installé directement sur un arbre de registre dont le diamètre peut atteindre 1.05" à l'aide de sa bride universelle.
Fonctionnement	<p>Le servomoteur n'est pas muni d'interrupteurs de fin de course et n'en nécessite aucun, mais il est muni d'une protection électronique contre les surcharges. La bande antirotation livrée avec le servomoteur empêchera le mouvement latéral.</p> <p>Le GMB24-3-T N4 offre une rotation de 95° et un indicateur visuel indique la position du servomoteur. Lorsqu'il atteint la position de fin de course du registre ou du servomoteur, le servomoteur s'arrête automatiquement. Les engrenages peuvent être débrayés manuellement avec un bouton situé sur le servomoteur une fois le couvercle retiré.</p> <p>Le servomoteur GMB24-3-T N4 utilise un moteur à courant continu sans balais et sans capteurs, qui est commandé par un circuit intégré spécifique à l'application (ASIC). L'ASIC surveille et commande la rotation du servomoteur et fournit une fonction de détection de rotation numérique (DRS) pour éviter d'endommager le servomoteur en cas de calage. La consommation d'énergie est réduite en mode d'attente.</p> <p>Des contacts auxiliaires ou des potentiomètres de réaction complémentaires peuvent facilement être installés directement sur le corps du servomoteur afin d'assurer les fonctions de signalisation et de commutation.</p> <p>Pour les températures ambiantes basses, un élément chauffant (-H) complémentaire est offert en option.</p>
Spécification typique	Les servomoteurs de registre à virgule flottante, à commande tout ou rien doivent être de type à accouplement direct électronique, qui ne nécessitent ni bras de manivelle ni tringlerie et doivent pouvoir être installés directement sur un arbre dont le diamètre peut atteindre 1,05 po. Les servomoteurs doivent avoir une technologie de moteur à courant continu sans balais et être protégés contre les surcharges à tous les angles de rotation. Les servomoteurs doivent être munis d'un inverseur et d'un surpassement manuel sur le couvercle. La durée de course doit être constante et indépendante du couple. Les servomoteurs doivent être homologués cULus, avoir une garantie de 5 ans et être fabriqués conformément aux normes internationales de contrôle de la qualité ISO 9001. Les servomoteurs doivent être tels que fabriqués par Belimo.

Accessoires

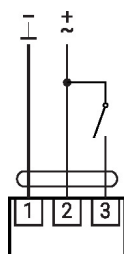
Outils	Description	Type
	Outil d'entretien pour la configuration avec et sans fil, fonctionnement sur place et dépannage.	Belimo Assistant 2
	Câble de connexion 5 m, A : RJ11 6/4 LINK.10, B : 6 broches pour la connexion à la prise de service	ZK1-GEN
	Câble de connexion 5 m, A : RJ11 6/4 LINK.10, B : extrémité de fil libre pour le raccordement au bornier MP/PP	ZK2-GEN
	Câble de connexion 5 m, A+B : RJ12 6/6	ZK6-GEN
Accessoires électriques	Description	Type
	Joint d'étanchéité pour presse-étoupe (modèles NEMA 4)	11097-00001
	Presse-étoupe (modèles NEMA 4)	43442-00001
	Potentiomètre d'asservissement 1 kΩ enfichable, gris	P1000A GR
	Contact auxiliaire 1x SPDT module d'extension	S1A
	Contact auxiliaire 2x SPDT module d'extension	S2A

Accessoires

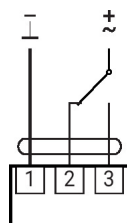
	Description	Type
	Connecteur de conduit de câbles 1/2"	TF-CC US ZS-T
Accessoires mécaniques	Description	Type
	Bras de levier de servomoteur pour noix d'entraînement standard	AH-GMA
	Rallonge d'axe 240 mm ø20 mm pour arbre de registre ø8...22.7 mm	AV8-25
	Rotule approprié pour levier du registre KH8	KG8 K-GM20
	Tige-poussoir pour rotule KG10A L 36 po, diamètre 3/8 po	SH10
	Tige-poussoir pour joint à rotule KG6 et KG8 (36" L, 5/16" diameter).	SH8
	Clé 0.512 po [13 mm]	TOOL-07
	Support de fixation pour AF..	ZG-100
	Support de fixation pour AFB(X) / NFB(X)	ZG-101
		ZG-102
	Support de fixation	ZG-103
	Support de fixation	ZG-104
	Support de fixation	ZG-109
	Nécessaire d'accouplement	ZG-110
		ZG-DC1
		ZG-DC2
	Nécessaire de fixation de la tringlerie pour installation à plat	ZG-GMA
	Rallonge de socle pour GM..A to GM..	Z-GMA
	Boîtier extérieur 13x8x6" [330x203x152 mm] (LxWxH)	ZS-100
	Socle, pour ZS-100	ZS-101
	Boîtier extérieur 406 x 213 x 102 mm (L x l x H)	ZS-150
	Boîtier antidéflagrant 16x10x6.435" [406x254x164 mm] (LxWxH), UL et CSA, Classe I, zones 1 et 2, groupes B, C, D, (NEMA 7), Classe III, emplacements dangereux (classés)	ZS-260
	Boîtier extérieur 17-1/4x8-3/4x5-1/2" [438x222x140 mm] (LxWxH), NEMA 4X, avec supports de fixation	ZS-300
	Boîtier extérieur 17-1/4x8-3/4x5-1/2" [438x222x140 mm] (LxWxH), NEMA 4X, avec supports de fixation	ZS-300-5
	Rallonge d'axe 1/2"	ZS-300-C1
	Rallonge d'axe 3/4"	ZS-300-C2
	Rallonge d'axe 1"	ZS-300-C3
Option enfichable en usine uniquement	Description	Type
	Réchauffeur, avec thermostat réglable	ACT_PACK_H

Installation électrique

AC/DC 24 V, marche/arrêt



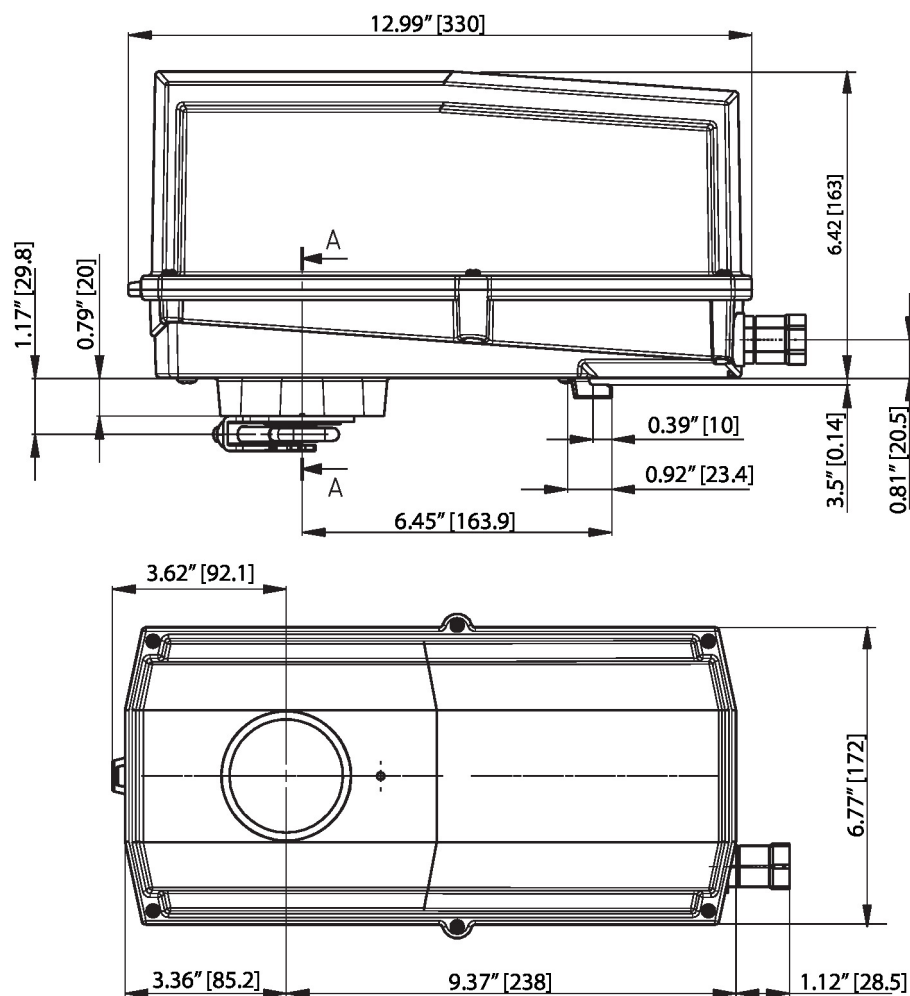
AC/DC 24 V, marche/arrêt (deux fils)



1	2	3	0 1	0 1

Dimensions

PC



Documentation complémentaire

Guide de démarrage rapide - Belimo Assistant 2