

Servomoteur à sûreté intégrée pour la commande des registres des solutions de CVCA commerciales.

- Couple du moteur 4 unit_Newtonmeter [35 in-lb]
- Tension nominale AC/DC 24 V
- Commande Tout ou rien, À virgule flottante
- 1 x SPDT



garantie de 5 ans



Caractéristiques techniques

Données électriques	Tension nominale	AC/DC 24 V
	Fréquence de tension nominale	50/60 Hz
	Plage de tension nominale	AC 19,2...28,8 V/DC 21,6...28,8 V
	Consommation d'énergie en service	2.5 W
	Consommation d'énergie en position d'arrêt	1 W
	Dimensionnement du transformateur	5 VA
	Commutateur auxiliaire	1 x SPDT, 1 mA...3 A (0.5 A inductif), CC 5 V...CA 250 V, 0 à 95°, réglable
	Puissance de commutation du commutateur auxiliaire	1 mA...3 A (0.5 A inductif), CC 5 V...CA 250 V
	Connexion électrique	(2) Câbles pour appareils ménagers 18 GA, 3 pi [1 m], avec connecteurs de conduit de 1/2 po NPT
	Protection contre les surcharges	électronique sur toute la rotation de 0...95°
	Protection électrique	les servomoteurs ont une double isolation
Données fonctionnelles	Couple du moteur	4 unit_Newtonmeter [35 in-lb]
	Sens de déplacement du moteur à mouvement	sélectionnable avec interrupteur 0/1
	Sens de mouvement de la fonction à sûreté intégrée	réversible avec montage horaire/antihoraire
	Angle de rotation	Max. 95°
	Durée de course (moteur)	150 s / 90°
	Remarque relative à la durée de course du moteur	constante, indépendante de la charge
	Durée de course à sûreté intégrée	<25 s @ -20...50°C [-4...122°F], <60 s @ -30°C [-22°F]
	Niveau sonore, moteur	30 dB(A)
	Niveau sonore, sûreté intégrée	62 dB(A)
Données de sécurité	Indication de la position	Mécaniques
	Bloc d'alimentation UL	Alimentation de classe 2
	Indice de protection IEC/EN	IP54
	Indice de protection NEMA/UL	NEMA 2
	Boîtier de protection	Boîtier UL de type 2
	Homologations	cULus selon UL 873 et CAN/CSA C22.2 No. 24-93
	Norme relative à la qualité	ISO 9001

Caractéristiques techniques

Données de sécurité	UL 2043 Compliant	Convient pour une utilisation dans les pléniums d'air conformément à la section 300.22(C) du NEC et à la section 602 de l'IMC.
	Humidité ambiante	95% max. humidité relative, sans condensation
	Température ambiante	-30...50°C [-22...122°F]
	Température de stockage	-40...80°C [-40...176°F]
	Entretien	sans entretien
	Poids	Poids 3.3 lb [1.5 kg]
Matériaux	Matériau de boîtier	acier galvanisé

Notes explicatives †Tension de choc nominale 800 V, Type d'action 1.AA.B, Contrôle du degré de pollution 3.

Caractéristiques du produit

Utilisation Pour la commande de modulation ou tout ou rien à sûreté intégrée des registres de systèmes CVCA. Le dimensionnement du servomoteur devrait être fait selon les spécifications du fabricant du registre. Le servomoteur est installé directement sur un arbre de registre dont le diamètre peut atteindre de 3/8 po à 1/2 po à l'aide de sa bride universelle, arbre 1/2 po centré à la livraison. Pour les arbres dont le diamètre peut atteindre 3/4 po, utilisez l'accessoire K6-1. Un bras de manivelle et plusieurs supports de retenue sont disponibles pour les applications où le servomoteur ne peut pas être accouplé directement à l'arbre du registre. La commande est à virgule flottante à partir d'un triac ou d'un relais, ou tout ou rien à partir d'un contact auxiliaire d'un contacteur de moteur de ventilateur, d'un régulateur ou d'un interrupteur manuel.

Fonctionnement Les servomoteurs de la série LF offrent un véritable fonctionnement à ressort de rappel pour des applications à sûreté intégrée et une fermeture positive des registres étanches à l'air. Le système à ressort de rappel fournit un couple constant au registre, et ce, que le servomoteur soit alimenté ou non. La série LF offre une rotation 95° et est munie d'un indicateur de position gradué de 0° à 95°. Le LF24-3-S US utilise un moteur à courant continu sans balais, qui est commandé par un circuit intégré spécifique à l'application (ASIC) et un microprocesseur. Le microprocesseur fournit l'intelligence à l'ASIC pour obtenir une vitesse de rotation constante. L'ASIC surveille et commande la rotation du moteur à courant continu sans balais et fournit une fonction de détection de rotation numérique pour éviter d'endommager le servomoteur en cas de calage. Le servomoteur peut être bloqué n'importe où dans sa rotation normale sans interrupteurs de fin de course mécaniques. La consommation d'énergie est réduite en mode d'attente. La version LF24-3-S US est fournie avec un commutateur auxiliaire intégré. Cet interrupteur 1P2D fournit une interface ou une signalisation de sécurité, par exemple pour le démarrage du ventilateur. La fonction de commutation est réglable entre 0° et 95°. Le commutateur auxiliaire du LF24-3 US est à double isolation. Aucune mise à la terre n'est donc nécessaire.

Caractéristiques du produit

Spécification typique

Les servomoteurs de registre à ressort de rappel, tout ou rien, à virgule flottante doivent être de type à accouplement direct qui ne nécessitent ni bras de manivelle ni tringlerie et doivent pouvoir être installés directement sur un arbre jusqu'à un diamètre de 3/4 po et centrés sur un arbre de 1/2 po (par défaut). Les servomoteurs doivent être conçus de manière à pouvoir être utilisés pour un fonctionnement à sûreté intégrée en sens horaire et antihoraire. Les servomoteurs doivent être munis d'un interrupteur de sens de rotation externe afin d'inverser la logique de commande inverse. Les servomoteurs doivent utiliser un moteur à courant continu sans balais et être protégés contre les surcharges à tous les angles de rotation. Si nécessaire, un commutateur auxiliaire 1P2D réglable doit être fourni. Les servomoteurs équipés d'un commutateur auxiliaire doivent être construits pour répondre aux exigences de double isolation, de sorte qu'une mise à la terre électrique ne soit pas requise pour répondre aux certifications d'organismes. La durée de course doit être constante et indépendante du couple. Les servomoteurs doivent être homologués cULus, avoir une garantie de 5 ans et être fabriqués conformément aux normes internationales de contrôle de la qualité ISO 9001. Les servomoteurs doivent être tels que fabriqués par Belimo.

Accessoires

Accessoires électriques	Description	Type
	Interrupteur auxiliaire, sans mercure	P475
	Interrupteur auxiliaire, sans mercure	P475-1
	Simulateur de signaux, Alimentation 120 V c.a.	PS-100
	Convertisseur de boîte de conduit	ZG-CBLS
	Boîte de jonction électrique	
	Transformer, 120 V c.a. à 24 V c.a., 40 VA	ZG-X40
Accessoires mécaniques	Description	Type
	Rallonge d'axe 170 mm ø10 mm pour arbre de registre ø6...16 mm	AV6-20
	Indicateur de fin de course	IND-LF
	Bride d'entraînement pour LF..	K6 US
	Bride d'entraînement réservable, plage de serrage ø16...20 mm	K6-1
	Rotule approprié pour levier du registre KH8 / KH10	KG10A
	Rotule approprié pour levier du registre KH8	KG6
	Rotule approprié pour levier du registre KH8	KG8
	Bras de levier de registre Largeur fente 8,2 mm, pour ø1.05 po	KH12
	Bras de levier de registre Largeur fente 6,2 mm, plage de serrage ø10...18 mm	KH6
	Bras de levier de registre Largeur fente 8,2 mm, plage de serrage ø10...18 mm	KH8
	Bras de levier de servomoteur, plage de serrage ø8...16 mm, Largeur fente de 8.2 mm	KH-LF
		KH-LFV
		LF-P
	Tige-poussoir pour rotule KG10A L 36", diamètre 3/8 po	SH10
	Tige-poussoir pour joint à rotule KG6 et KG8 (36" L, 5/16" diameter).	SH8
	Clé 8 et 10 mm	TOOL-06
	Limiteur d'angle de rotation, avec butée de fin de course	ZDB-LF
	Adaptateur 8x8 mm	ZF8-LF
	Support de fixation	ZG-109
	Nécessaire d'accouplement	ZG-110
	Support de fixation pour LF..	ZG-112
		ZG-DC1
		ZG-DC2
		ZG-LF112
		ZG-LF2
		ZG-LMSA-1
	Rallonge d'arbre pour arbres de 1/2" de diamètre (5" L).	ZG-LMSA-1/2-5

Accessoires

Description	Type
Boîtier extérieur 13x8x6" [330x203x152 mm] (LxWxH)	ZS-100
Socle, pour ZS-100	ZS-101
Boîtier extérieur 406 x 213 x 102 mm (L x l x H)	ZS-150
Boîtier antidéflagrant 16x10x6.435" [406x254x164 mm] (LxWxH), UL et CSA, Classe I, zones 1 et 2, groupes B, C, D, (NEMA 7), Classe III, emplacements dangereux (classés)	ZS-260
Boîtier extérieur 17-1/4x8-3/4x5-1/2" [438x222x140 mm] (LxWxH), NEMA 4X, avec supports de fixation	ZS-300
Boîtier extérieur 17-1/4x8-3/4x5-1/2" [438x222x140 mm] (LxWxH), NEMA 4X, avec supports de fixation	ZS-300-5
Rallonge d'axe 1/2"	ZS-300-C1
Rallonge d'axe 3/4"	ZS-300-C2
Rallonge d'axe 1"	ZS-300-C3
Nécessaire d'accouplement	ZG-JSL
Tringlerie Retrofit+ de l'arbre intermédiaire avec servomoteurs rotatifs Belimo	

Installation électrique

⚠ Avertissement! Composants électriques sous tension!

Lorsqu'on procède à l'installation, aux essais, à l'entretien et au dépannage de ce produit, il peut arriver que des composants électriques soient toujours sous tension. Il est recommandé de confier cette tâche à un électricien agréé qui a reçu la formation appropriée pour manipuler des composants électriques sous tension. Le non-respect des mesures de sécurité électrique lorsqu'on est exposé à des composants électriques sous tension peut causer la mort ou des blessures graves.

◆ Conforme aux exigences du cULus sur les appareils qui ne nécessitent aucune mise à la terre.

⚡ Uniquement appliquer une tension de ligne CA ou une tension de classe UL 2 aux borniers des contacts auxiliaires. Le fonctionnement mixte ou combiné de tension de ligne/très basse tension de sécurité n'est pas autorisé.

Ⓐ Les servomoteurs dotés d'un câble d'alimentation sont numérotés.

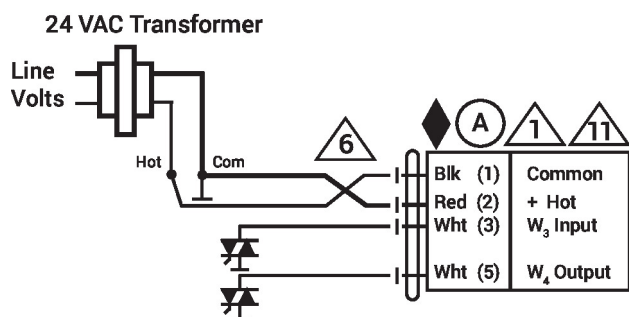
⚠ Ils assurent la protection contre les surcharges et se déconnectent au besoin.

⚠ Les servomoteurs peuvent également être alimentés par un courant DC 24 V.

⚠ Le vivant des servomoteurs doit être connecté au commun du tableau de contrôle et de commande. Connecter uniquement le commun à la branche nég. (-) des circuits de commande. Les modèles avec bornes de raccordement (-T) n'ont aucun asservissement.

⚠ Les servomoteurs peuvent être connectés en parallèle s'ils ne sont pas liés mécaniquement. Il faut respecter la puissance consommée et l'impédance d'entrée.

⚠ Un interrupteur auxiliaire intégré (1x SPDT), pour l'indication de la position de fin de course, la commande de verrouillage, le démarrage du ventilateur, etc.



Virgule flottante - Triac à impulsion négative (sink)

