

Servomoteur à sûreté intégrée multifonction personnalisable pour la commande des registres des solutions de CVCA commerciales.

- Couple du moteur 6 Nm [54 in-lb]
- Tension nominale AC/DC 24 V
- Commande MFT/programmable
- Position feedback 2...10 V



garantie de 5 ans


MFT
Caractéristiques techniques

Données électriques	Tension nominale	AC/DC 24 V
	Fréquence de tension nominale	50/60 Hz
	Plage de tension nominale	AC 19,2...28,8 V/DC 21,6...28,8 V
	Consommation d'énergie en service	11 W
	Consommation d'énergie en position d'arrêt	3 W
	Dimensionnement du transformateur	22 VA
	Connexion électrique	Câbles 18 GA pour appareils ménagers ou câbles 18 GA ignifuges, 1 m, 3 m ou 5 m, avec ou sans connecteur de conduit de 13 mm [½ po]
Données fonctionnelles	Protection contre les surcharges	électronique sur toute la rotation de 0...95°
	Protection électrique	les servomoteurs ont une double isolation
	Couple du moteur	6 Nm [54 in-lb]
	Plage de fonctionnement Y	2...10 V
	Remarque relative à la plage de fonctionnement Y	4...20 mA avec ZG-R01 (résistance de 500 Ω, 1/4 W)
	Impédance d'entrée	100 kΩ pour 2...10 V (0.1 mA), 500 Ω pour 4...20 mA, 1500 Ω pour marche-arrêt
	Plage de fonctionnement Y variable	Début 0.5...30 V Fin 2.5...32 V
	Modes de fonctionnement en option	variable (VDC, tout ou rien)
	Signal d'asservissement de position U	2...10 V
	Remarque relative au signal d'asservissement de position U	Max. 0.5 mA
	Variante du signal d'asservissement de position VCC variable U	
	Réglage de la position à sûreté intégrée	0...100 %, réglable avec un bouton rotatif ou un outil par palier de 10 %
	Délai d'attente de la panne d'alimentation (PF)	0 s
	Délai d'attente de la panne d'alimentation (PF) variable	0...5 s
	Temps de préchargement	9...18 s
	Sens de déplacement du moteur à mouvement	sélectionnable avec interrupteur 0/1
	Sens de mouvement de la fonction à sûreté intégrée	réversible avec interrupteur
	Surpassement manuel	bouton poussoir externe
	Angle de rotation	Max. 95°
	Remarque relative à l'angle de rotation	réglable avec butée mécanique
	Durée de course (moteur)	4 s / 90°
	Durée de course réglable	4...10 s
	Durée de course à sûreté intégrée	<4 s

Données fonctionnelles	Adaptation de la plage de réglage	arrêt (par défaut)
	Commande de surpassement manuel	MIN (position minimale) = 0% MID (position intermédiaire) = 50 % MAX (position maximale) = 100%
	Niveau sonore, moteur	60 dB(A)
	Niveau sonore, sûreté intégrée	60 dB(A)
	Indication de la position	Mécanique, course 30...65 mm
Données de sécurité	Bloc d'alimentation UL	Alimentation de classe 2
	Indice de protection IEC/EN	IP54
	Indice de protection NEMA/UL	NEMA 2
	Boîtier de protection	Boîtier UL de type 2
	Homologations	cULus selon UL60730-1A/-2-14, CAN/CSA E60730-1:02, CE selon 2014/30/UE
	Norme relative à la qualité	ISO 9001
	UL 2043 Compliant	Convient pour une utilisation dans les pléniums d'air conformément à la section 300.22(C) du NEC et à la section 602 de l'IMC.
	Humidité ambiante	95% max. humidité relative, sans condensation
	Température ambiante	-30...50°C [-22...122°F]
	Température de stockage	-40...80°C [-40...176°F]
Poids	Entretien	sans entretien
	Poids	1.9 lb [0.86 kg]
Matériaux	Matériau de boîtier	UL94-5VA

Notes explicatives *Variable lorsque configuré avec les options MFT.

†Tension de choc nominale 800 V, Type d'action 1.AA, Contrôle du degré de pollution 3.

Caractéristiques du produit

Configuration par défaut	Les paramètres par défaut pour les applications 2 à 10 VCC du servomoteur NKQ..-MFT sont déterminés lors de la fabrication. Si nécessaire, des versions personnalisées de servomoteur peuvent être commandées. Les paramètres sont variables et peuvent être modifiés de trois manières : configuration en usine ou personnalisée, définis par le client à l'aide du logiciel PC-Tool ou du portable ZTH US.
Utilisation	Pour la commande modulante de sécurité des registres dans les systèmes CVC. Le dimensionnement de l'actionneur doit être effectué conformément aux spécifications du fabricant du registre. Un signal de retour est fourni pour l'indication de la position.

Fonctionnement	<p>Le servomoteur NKQ..24-MFT offre une rotation de 95° et un indicateur visuel indique la position du servomoteur. Lorsqu'il atteint la position de fin de course du registre ou du servomoteur, le servomoteur s'arrête automatiquement. L'engrenage peut être débrayé manuellement en appuyant sur le bouton noir situé sur le couvercle du servomoteur. Les servomoteurs NKQ..24-MFT utilisent un moteur en courant continu sans balai, qui est commandé par un circuit intégré à application spécifique (ASIC). L'ASIC surveille et commande la rotation du servomoteur et fournit une fonction de détection de rotation numérique (DRS) pour éviter d'endommager le servomoteur en cas de calage. La consommation d'énergie est réduite en mode d'attente. Le servomoteur est muni d'une protection électronique contre les surcharges. La bande antirotation livrée avec le servomoteur empêchera le mouvement latéral. Des commutateurs auxiliaires ou des potentiomètres de réaction complémentaires peuvent facilement être fixés directement sur le corps du servomoteur afin d'assurer les fonctions de signalisation et de commutation.</p> <p>Indication de sûreté intégrée</p> <p>Séquence des voyants d'états à DEL :</p> <p>Jaune éteint/Vert allumé : fonctionnement normal, pas de problème</p> <p>Jaune éteint/Vert clignotant : mécanisme de sûreté intégrée actif</p> <p>Jaune allumé/Vert éteint : problème détecté</p> <p>Jaune éteint/Vert éteint : non fonctionnel/Charge des condensateurs</p> <p>Jaune allumé/Vert allumé : adaptation en cours</p> <p>Jaune clignotant/Vert allumé : communication avec l'outil de programmation</p>
Spécification typique	<p>Les servomoteurs électriques de registre à commande de modulation à sûreté intégrée doivent être de type à accouplement direct électronique, qui ne nécessitent ni bras de manivelle ni tringlerie et doivent pouvoir être installés directement sur un arbre jusqu'à 1.05 po de diamètre. Les servomoteurs doivent fournir une commande de registre de modulation en réponse à un signal de tension de 2 à 10 VCC ou, avec l'ajout d'une résistance de 500 Ω, une entrée de commande de 4 à 20 mA provenant d'un régulateur ou d'un positionneur électronique. Les servomoteurs doivent avoir une technologie de moteur à courant continu sans balais et être protégés contre les surcharges à tous les angles de rotation. Les servomoteurs doivent être munis d'un inverseur et d'un surpassement manuel sur le couvercle. La durée de course doit être constante et indépendante du couple. Un signal d'asservissement de 2 à 10 V c.c. doit être fourni pour la mise en position. Les servomoteurs doivent être homologués cULus, avoir une garantie de 5 ans et être fabriqués conformément aux normes internationales de contrôle de la qualité ISO 9001. Les servomoteurs doivent être tels que fabriqués par Belimo.</p>
Temps de chevauchement	<p>Les pannes de courant peuvent être pontées pour une durée maximale de 5 secondes. Lors d'une panne de courant, le servomoteur demeure stationnaire conformément au temps de chevauchement. Si la durée de la panne de courant est supérieure au temps de chevauchement, le servomoteur se déplace vers la position à sûreté intégrée sélectionnée.</p> <p>Le temps de chevauchement défini à la sortie d'usine est de 0 secondes. Ce paramètre peut être modifié sur place à l'aide de l'outil d'entretien Belimo MFT-P.</p> <p>Réglages : le bouton rotatif ne doit pas être réglé à la position «PROG FAIL-SAFE!</p> <p>Pour les réglages rétroactifs du temps de chevauchement à l'aide de l'outil d'entretien MFT-P ou du dispositif de réglage et de diagnostic ZTH-EU de Belimo, vous devez entrer uniquement les valeurs.</p>
Réglages en usine	<p>Les paramètres par défaut pour les applications 2 à 10 VCC du servomoteur NKQ..-MFT sont déterminés lors de la fabrication. Si nécessaire, des versions personnalisées de servomoteur peuvent être commandées. Les paramètres sont variables et peuvent être modifiés de trois manières : configuration en usine ou personnalisée, définis par le client à l'aide du logiciel PC-Tool ou du portable ZTH US.</p>

Accessoires

Accessoires électriques	Description	Type
	Potentiomètre d'asservissement 10 kΩ enfichable, gris	IRM-100
	Potentiomètre d'asservissement 1 kΩ enfichable, gris	P10000A GR
	Potentiomètre d'asservissement 140 Ω enfichable, gris	P1000A GR
	Potentiomètre d'asservissement 140 Ω enfichable, gris	P140A GR
	Potentiomètre d'asservissement 2.8 kΩ enfichable, gris	P2800A GR
	Interrupteur auxiliaire, sans mercure	P475
	Interrupteur auxiliaire, sans mercure	P475-1
	Potentiomètre d'asservissement 5 kΩ enfichable, gris	P5000A GR
	Potentiomètre d'asservissement 500 Ω enfichable, gris	P500A GR
	Simulateur de signaux, Alimentation 120 V c.a.	PS-100
		PTA-250
	Interrupteur auxiliaire 1 x SPDT module d'extension	S1A
	Interrupteur auxiliaire 2 x SPDT module d'extension	S2A
	Positionneur pour montage mural	SGA24
	Positionneur pour montage en façade d'armoire	SGF24
	Connecteur de conduit de câbles 1/2"	TF-CC US
	Passerelle MP à BACnet MS/TP	UK24BAC
	Passerelle MP vers LonWorks	UK24LON
	Passerelle MP vers Modbus RTU	UK24MOD
	Résistance, Résistance 1/4" avec fils de raccord en tire-bouchon 6"	ZG-R01
	Ensemble de résistances, Diviseur de tension 50 %	ZG-R02
	Transformer, 120 V c.a. à 24 V c.a., 40 VA	ZG-X40
Accessoires mécaniques	Description	Type
	Bras de levier de servomoteur pour noix d'entraînement standard (unilatéral)	AH-25
	Rallonge d'axe 170 mm ø10 mm pour axe de registre ø6...16 mm	AV6-20
	Rallonge d'axe 240 mm ø20 mm pour axe de registre ø8...22,7 mm	AV8-25
		K-AM25
	Rotule approprié pour levier du registre KH8, Emballage multiple de 10 pièces.	KG8
	Bras de levier de registre Largeur fente 8,2 mm, pour ø1.05"	KH12
	Bras de levier de registre Largeur fente 6,2 mm, plage de serrage ø10...18 mm	KH6
	Bras de levier de registre Largeur fente 8,2 mm, plage de serrage ø10...18 mm	KH8
	Bride d'entraînement réservable, plage de serrage ø10...20 mm	K-SA
	Tige-poussoir pour joint à rotule KG6 et KG8 (36" L, 5/16" diameter).	SH8
		TF-P
	Clé 8 et 10 mm	TOOL-06
	Support de fixation pour AF..	ZG-100
	Support de fixation	ZG-101
	Support de fixation	ZG-103
	Support de fixation	ZG-104
		ZG-DC1
		ZG-DC2
		ZG-JSA-1
		ZG-JSA-2
		ZG-JSA-3
	Nécessaire de fixation de la tringlerie pour installation à plat	ZG-NMA
		ZG-NMSA-1
	Boîtier extérieur 13x8x6" [330x203x152 mm] (LxWxH)	ZS-100
	Socle, pour ZS-100	ZS-101
	Boîtier extérieur 406 x 213 x 102 mm (L x l x H)	ZS-150
		ZG-120

Outils	Description	Type
	Belimo PC-Tool, Logiciel de paramétrage et diagnostics	MFT-P
	Câble de connexion 5 m, A : RJ11 6/4 ZTH EU, B : 6 broches pour la connexion à la prise de service	ZK1-GEN
	Câble de connexion 5 m, A : RJ11 6/4 ZTH EU, B : extrémité de fil libre pour le raccordement au bornier MP/PP	ZK2-GEN
	Câble de connexion 3 m, A : RJ11 6/4 ZTH EU, B : Weidmüller tripolaire et connexion électrique	ZK4-GEN
	Outil de paramétrage, avec fonction ZIP USB, pour servomoteurs Belimo paramétrables et communicants / régulateurs VAV et dispositifs performants CVCA	ZTH US

Installation électrique

⚠ Avertissement! Composants électriques sous tension!

Lorsqu'on procède à l'installation, aux essais, à l'entretien et au dépannage de ce produit, Il peut arriver que des composants électriques soient toujours sous tension. Il est recommandé de confier cette tâche à un électricien agréé qui a reçu la formation appropriée pour manipuler des composants électriques sous tension. Le non-respect des mesures de sécurité électrique lorsqu'on est exposé à des composants électriques sous tension peut causer la mort ou des blessures graves.

◆ Conforme aux exigences du cULus sur les appareils qui ne nécessitent aucune mise à la terre.

Ⓐ Les servomoteurs dotés d'un câble d'alimentation sont numérotés.

1 Installer un dispositif de protection contre les surcharges et déconnecter si nécessaire.

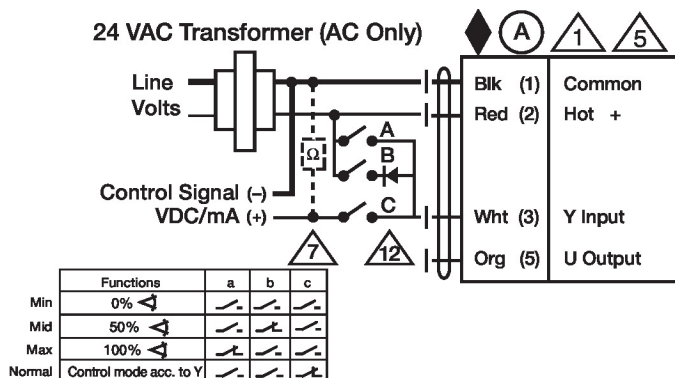
3 Les servomoteurs peuvent également être alimentés par une source de DC 24 V.

5 Ne raccorder le commun qu'à une borne négative (-) des circuits de commande.

7 Une résistance de 500 Ω (ZG-R01) assure la conversion du signal de commande de 4...20 mA à 2...10 V.

11 Les servomoteurs peuvent être raccordés en parallèle s'ils ne sont pas mécaniquement liés. Il faut respecter la puissance consommée et l'impédance d'entrée.

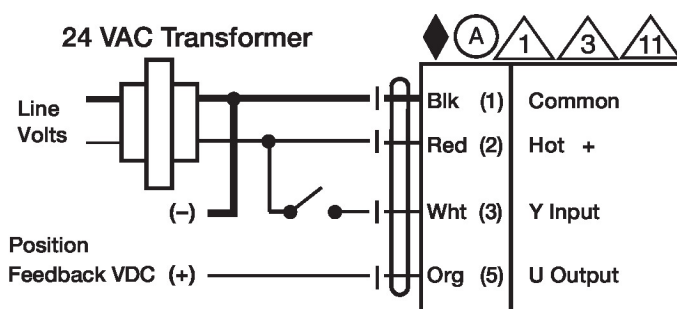
12 Diode IN4004 ou IN4007. (IN4007 fournie, numéro de référence Belimo 40155).



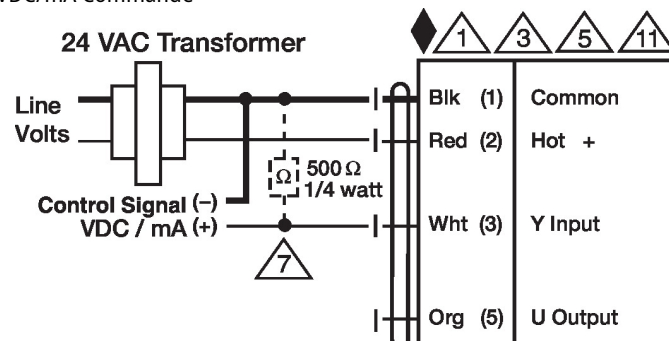
Application de contrôle ...

Schémas de câblage

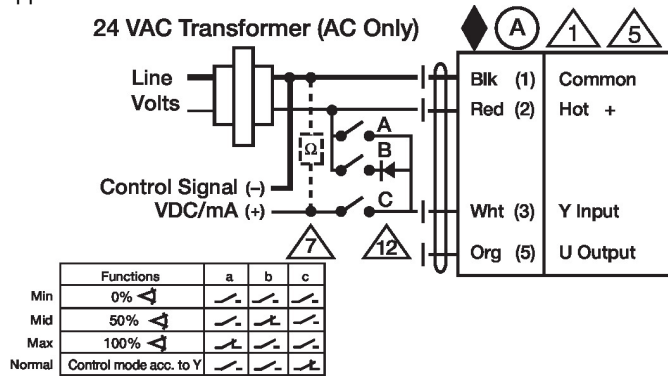
Tout ou rien



VDC/mA Commande



Application de contrôle ...



Dimensions

