

Servomoteur modulant à sûreté intégrée de base pour la commande des registres des solutions de CVCA commerciales.

- Couple du moteur 2.5 Nm [22 in-lb]
- Tension nominale AC 100...240 V
- Commande modulant
- Position feedback 2...10 V



garantie de 5 ans



Caractéristiques techniques

Données électriques	Tension nominale	AC 100...240 V
	Fréquence de tension nominale	50/60 Hz
	Plage de tension nominale	AC 85...265 V
	Consommation d'énergie en service	2.5 W
	Consommation d'énergie en position d'arrêt	2 W
	Dimensionnement du transformateur	5.5 VA
	Connexion électrique	(2) Câble pour appareils ménagers 18 GA, 1 m, avec connecteurs de conduit de 13 mm (½ po)
	Protection contre les surcharges	électronique sur toute la rotation de 0...95°
Données fonctionnelles	Protection électrique	les servomoteurs ont une double isolation
	Couple du moteur	2.5 Nm [22 in-lb]
	Plage de fonctionnement Y	2...10 V
	Remarque relative à la plage de fonctionnement Y	4...20 mA avec ZG-R01 (résistance de 500 Ω, 1/4 W)
	Impédance d'entrée	100 kΩ pour 2...10 V (0.1 mA), 500 Ω pour 4...20 mA
	Signal d'asservissement de position U	2...10 V
	Remarque relative au signal d'asservissement de position U	Max. 0.5 mA
	Sens de déplacement du moteur à mouvement	sélectionnable avec interrupteur 0/1
	Sens de mouvement de la fonction à sûreté intégrée	réversible avec montage horaire/antihoraire
	Angle de rotation	Max. 95°
	Remarque relative à l'angle de rotation	réglable avec butée mécanique
	Durée de course (moteur)	95 s /
	Remarque relative à la durée de course du moteur	constante, indépendante de la charge
	Durée de course à sûreté intégrée	<25 s @ -20...50°C [-4...122°F], <60 s @ -30°C [-22°F]
	Niveau sonore, moteur	35 dB(A)
	Niveau sonore, sûreté intégrée	62 dB(A)
	Indication de la position	Mécaniques
Données de sécurité	Indice de protection IEC/EN	IP42
	Indice de protection NEMA/UL	NEMA 2
	Boîtier de protection	Boîtier UL de type 2
	Homologations	ULus selon UL60730-1A/-2-14, CAN/CSA E60730-1.02, CE selon 2014/30/UE et 2014/35/UE
	Norme relative à la qualité	ISO 9001

Données de sécurité	UL 2043 Compliant	Convient pour une utilisation dans les pléniums d'air conformément à la section 300.22(C) du NEC et à la section 602 de l'IMC.
	Humidité ambiante	95% max. humidité relative, sans condensation
	Température ambiante	-30...50°C [-22...122°F]
	Température de stockage	-40...80°C [-40...176°F]
	Entretien	sans entretien
Poids	Poids	1.8 lb [0.83 kg]
Matériaux	Matériau de boîtier	UL94-5VA
Notes explicatives	†Tension de choc nominale 4 kV, Type d'action 1.AA, Contrôle du degré de pollution 3.	

Caractéristiques du produit

Utilisation	<p>Pour la commande modulante de sécurité des registres dans les systèmes CVC. Le dimensionnement de l'actionneur doit être effectué conformément aux spécifications du fabricant du registre. L'actionneur est monté directement sur un arbre de registre de 1/4 "à 1/2" de diamètre au moyen de son collier universel, arbre de 1/2 "centré à la livraison. Un bras de manivelle et plusieurs supports de montage sont disponibles pour les applications où l'actionneur ne peut pas être directement couplé à l'arbre du volet. L'actionneur fonctionne en réponse à une tension de 2 à 10 V, ou avec l'ajout d'une résistance de 500 Ω, une entrée de commande de 4 à 20 mA provenant d'un contrôleur ou d'un positionneur électronique. Un signal de retour 2...10 V est fourni pour l'indication de la position.</p>
Fonctionnement	<p>Les actionneurs de la série TF offrent un véritable fonctionnement à ressort de rappel pour une application fiable et une fermeture positive sur les registres étanches à l'air. Le système de rappel par ressort fournit un couple constant à l'amortisseur avec et sans alimentation appliquée à l'actionneur. La série TF offre une rotation de 95° et est équipée d'un indicateur de position gradué de 0 à 95°. Le TF utilise un moteur à courant continu sans balais qui est contrôlé par un circuit intégré spécifique à l'application (ASIC) et un microprocesseur. Le microprocesseur fournit l'intelligence à l'ASIC pour fournir une vitesse de rotation constante et pour connaître la position de sécurité exacte de l'actionneur. L'ASIC surveille et contrôle la rotation du moteur CC sans balais et fournit une fonction de détection de rotation numérique pour éviter d'endommager l'actionneur en cas de décrochage. L'actionneur peut être calé n'importe où dans sa rotation normale sans avoir besoin d'interrupteurs finaux mécaniques. La consommation d'énergie est réduite en mode de maintien. L'actionneur est à double isolation, de sorte qu'une connexion électrique à la terre n'est pas nécessaire.</p> <p>Note de sécurité: vissez un raccord de conduit dans la douille de l'actionneur. Gagnez le câblage d'entrée et de sortie de l'actionneur avec un conduit flexible approprié. Terminez correctement le conduit dans une boîte de jonction appropriée.</p>
Spécification typique	<p>Les actionneurs de registre à ressort de rappel doivent être de type à accouplement direct qui ne nécessitent pas de bras de manivelle ni de tringlerie et doivent pouvoir être montés directement sur un arbre jusqu'à un diamètre de 1/2 po et centrer sur un arbre de 1/2 po. L'actionneur doit fournir une commande de registre modulant en réponse à une tension de 2 à 10 V CC ou, avec l'ajout d'une résistance de 500 Ω, une entrée de commande de 4 à 20 mA provenant d'un contrôleur ou d'un positionneur électronique. L'actionneur doit être conçu de manière à pouvoir être utilisé pour un fonctionnement à sécurité intégrée dans le sens horaire ou antihoraire. Les actionneurs doivent utiliser un moteur à courant continu sans balais contrôlé par un microprocesseur et être protégés contre les surcharges à tous les angles de rotation. Le temps de fonctionnement doit être constant et indépendant du couple. Un signal de retour de 2 à 10 V CC doit être fourni pour le retour de position. Si nécessaire, un interrupteur auxiliaire SPDT doit être fourni, pouvant être ajusté. Les actionneurs avec interrupteur auxiliaire doivent être construits pour répondre aux exigences de double isolation, de sorte qu'une mise à la terre électrique n'est pas requise pour répondre aux listes d'agences. Les actionneurs doivent être répertoriés cULus, avoir une garantie de 5 ans et être fabriqués selon les normes internationales de contrôle de qualité ISO 9001. Les actionneurs doivent être tels que fabriqués par Belimo.</p>

Accessoires

Accessoires électriques	Description	Type
	Interrupteur auxiliaire, sans mercure	IRM-100
	Interrupteur auxiliaire, sans mercure	P475
	Simulateur de signaux, Alimentation 120 V c.a.	P475-1
		PS-100
		PTA-250
	Positionneur pour montage mural	SGA24
	Positionneur pour montage en façade d'armoire	SGF24
	Connecteur de conduit de câbles 1/2"	TF-CC US
	Résistance, Résistance 1/4" avec fils de raccord en tire-bouchon 6"	ZG-R01
	Ensemble de résistances, Diviseur de tension 50 %	ZG-R02
Accessoires mécaniques	Description	Type
	Rallonge d'axe 170 mm ø10 mm pour axe de registre ø6...16 mm	AV6-20
	Indicateur de position pour TFB(X)	IND-TF
	Bride d'entraînement pour TFB(X)	K8 US
	Rotule approprié pour levier du registre KH8 / KH10, Emballage multiple de 10 pièces.	KG10A
	Rotule approprié pour levier du registre KH8, Emballage multiple de 10 pièces.	KG6
	Rotule approprié pour levier du registre KH8, Emballage multiple de 10 pièces.	KG8
	Bras de levier de registre Largeur fente 8,2 mm, pour ø1.05"	KH12
	Bras de levier de registre Largeur fente 6,2 mm, plage de serrage ø10...18 mm	KH6
	Bras de levier de registre Largeur fente 8,2 mm, plage de serrage ø10...18 mm	KH8
		KH-TF US
		KH-TF-1 US
	Trousse de vis et d'accessoires de fixation	SB-TF
	Tige-poussoir pour rotule KG10A 36 po L, diamètre 3/8 po	SH10
	Tige-poussoir pour joint à rotule KG6 et KG8 (36" L, 5/16" diameter).	SH8
		TF-P
	Clé 8 et 10 mm	TOOL-06
	Limiteur d'angle de rotation, avec butée de fin de course	ZDB-TF
	Support de fixation pour TFB(X)	ZG-113
		ZG-DC1
		ZG-DC2
		ZG-LMSA-1
	<p>Rallonge d'arbre pour arbres de 1/2" de diamètre (5" L).</p>	ZG-LMSA-1/2-5
		ZG-TF112
		ZG-TF2
	Nécessaire de fixation pour TFB(X)	ZG-TF3
	Boîtier extérieur 13x8x6" [330x203x152 mm] (LxWxH)	ZS-100
	Socle, pour ZS-100	ZS-101
	Boîtier extérieur 406 x 213 x 102 mm (L x l x H)	ZS-150

Installation électrique

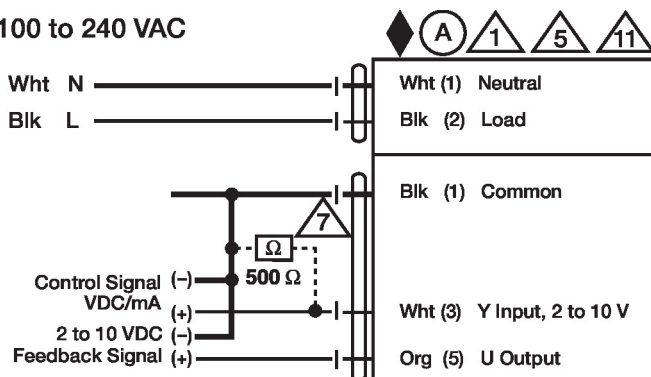

Avertissement! Composants électriques sous tension!

Lorsqu'on procède à l'installation, aux essais, à l'entretien et au dépannage de ce produit, Il peut arriver que des composants électriques soient toujours sous tension. Il est recommandé de confier cette tâche à un électricien agréé qui a reçu la formation appropriée pour manipuler des composants électriques sous tension. Le non-respect des mesures de sécurité électrique lorsqu'on est exposé à des composants électriques sous tension peut causer la mort ou des blessures graves.



Conforme aux exigences du cULus sur les appareils qui ne nécessitent aucune mise à la terre.

- Ⓐ Les servomoteurs dotés d'un câble d'alimentation sont numérotés.
- 1 Installer un dispositif de protection contre les surcharges et déconnecter si nécessaire.
- 5 Ne raccorder le commun qu'à une borne négative (-) des circuits de commande.
- 7 Une résistance de 500 Ω (ZG-R01) assure la conversion du signal de commande de 4...20 mA à 2...10 V.
- 11 Les servomoteurs peuvent être raccordés en parallèle s'ils ne sont pas mécaniquement liés. Il faut respecter la puissance consommée et l'impédance d'entrée.

100 to 240 VAC


2...10 V / 4...20 mA Commande

Dimensions

