

- Couple du moteur 2.5 Nm [22 in-lb]
- Tension nominale AC/DC 24 V
- Commande Tout ou rien, À virgule flottante
- 1 x SPDT



garantie de 5 ans



Caractéristiques techniques

Données électriques	Tension nominale	AC/DC 24 V
	Fréquence de tension nominale	50/60 Hz
	Plage de tension nominale	AC 19,2...28,8 V/DC 21,6...28,8 V
	Consommation d'énergie en service	2.5 W
	Consommation d'énergie en position d'arrêt	1 W
	Dimensionnement du transformateur	4 VA
	Commutateur auxiliaire	1 x SPDT, 1 mA...3 A (0.5 A inductif), CC 5 V...CA 250 V, 0 à 95°, réglable
	Puissance de commutation du commutateur auxiliaire	1 mA...3 A (0.5 A inductif), CC 5 V...CA 250 V
	Connexion électrique	(2) Câble pour appareils ménagers 18 GA, 1 m, avec connecteurs de conduit de 13 mm (½ po)
	Protection contre les surcharges	électronique sur toute la rotation de 0...95°
Données fonctionnelles	Protection électrique	les servomoteurs ont une double isolation
	Couple du moteur	2.5 Nm [22 in-lb]
	Sens de déplacement du moteur à mouvement	sélectionnable avec interrupteur 0/1
	Sens de mouvement de la fonction à sûreté intégrée	réversible avec montage horaire/antihoraire
	Angle de rotation	Max. 95°
	Remarque relative à l'angle de rotation	réglable avec butée mécanique
	Durée de course (moteur)	95 s /
	Remarque relative à la durée de course du moteur	constante, indépendante de la charge
	Durée de course à sûreté intégrée	<25 s @ -20...50°C [-4...122°F], <60 s @ -30°C [-22°F]
	Niveau sonore, moteur	35 dB(A)
Données de sécurité	Niveau sonore, sûreté intégrée	62 dB(A)
	Indication de la position	Mécaniques
	Bloc d'alimentation UL	Alimentation de classe 2
	Indice de protection IEC/EN	IP42
	Indice de protection NEMA/UL	NEMA 2
	Boîtier de protection	Boîtier UL de type 2
	Homologations	ULus selon UL60730-1A/-2-14, CAN/CSA E60730-1.02, CE selon 2014/30/UE et 2014/35/UE
	Norme relative à la qualité	ISO 9001
	UL 2043 Compliant	Convient pour une utilisation dans les pléniums d'air conformément à la section 300.22(C) du NEC et à la section 602 de l'IMC.
	Humidité ambiante	95% max. humidité relative, sans condensation
Données de sécurité	Température ambiante	-30...50°C [-22...122°F]

Données de sécurité	Température de stockage	-40...80°C [-40...176°F]
	Entretien	sans entretien
Poids	Poids	1.8 lb [0.83 kg]
Matériaux	Matériau de boîtier	UL94-5VA
Notes explicatives	†Tension de choc nominale 800 V, Type d'action 1.AA.B, Contrôle du degré de pollution 3.	

Caractéristiques du produit

Utilisation Pour la modulation ou marche / arrêt, contrôle de sécurité des registres dans les systèmes CVC. Le dimensionnement de l'actionneur doit être effectué conformément aux spécifications du fabricant du registre. L'actionneur est monté directement sur un arbre de registre de 1/4 "à 1/2" de diamètre au moyen de son collier universel, arbre de 1/2 "centré à la livraison. Un bras de manivelle et plusieurs supports de montage sont disponibles pour les applications où l'actionneur ne peut pas être directement couplé à l'arbre du volet. La commande est en virgule flottante à partir d'un triac ou d'un relais, ou marche / arrêt à partir d'un contact auxiliaire sur un contacteur de moteur de ventilateur, un contrôleur ou un interrupteur manuel.

Fonctionnement Les actionneurs de la série TF offrent un véritable fonctionnement à ressort de rappel pour une application fiable et une fermeture positive sur les registres étanches à l'air. Le système de rappel par ressort fournit un couple constant à l'amortisseur avec et sans alimentation appliquée à l'actionneur. La série TF offre une rotation de 95° et est équipée d'un indicateur de position gradué de 0 à 95°. Le TF utilise un moteur à courant continu sans balais qui est contrôlé par un circuit intégré spécifique à l'application (ASIC) et un microprocesseur. Le microprocesseur fournit l'intelligence à l'ASIC pour fournir une vitesse de rotation constante et pour connaître la position de sécurité exacte de l'actionneur. L'ASIC surveille et contrôle la rotation du moteur CC sans balais et fournit une fonction de détection de rotation numérique pour éviter d'endommager l'actionneur en cas de décrochage. L'actionneur peut être calé n'importe où dans sa rotation normale sans avoir besoin d'interrupteurs finaux mécaniques. La consommation d'énergie est réduite en mode de maintien. Les versions TF -S sont fournies avec un interrupteur auxiliaire intégré. Cet interrupteur SPDT est prévu pour l'interfaçage ou la signalisation de sécurité, par exemple pour le démarrage du ventilateur. La fonction de commutation est réglable entre 0° et 95°.

Note de sécurité: vissez un raccord de conduit dans la douille de l'actionneur. Gagnez le câblage d'entrée et de sortie de l'actionneur avec un conduit flexible approprié. Terminez correctement le conduit dans une boîte de jonction appropriée.

Spécification typique Les actionneurs de registre à ressort de rappel à virgule flottante doivent être de type à accouplement direct qui ne nécessitent ni bras de manivelle ni tringlerie et doivent pouvoir être montés directement sur un arbre jusqu'à un diamètre de 1/2 po et centrer un arbre de 1/2 po. Les actionneurs doivent être conçus de manière à pouvoir être utilisés pour un fonctionnement à sécurité intégrée dans le sens horaire ou antihoraire. Les actionneurs doivent avoir un commutateur de sens de rotation externe pour la logique de commande inverse. Les actionneurs doivent utiliser un moteur à courant continu sans balais et être protégés contre les surcharges à tous les angles de rotation. Si nécessaire, un interrupteur auxiliaire SPDT doit être fourni, pouvant être ajusté. Les actionneurs avec interrupteur auxiliaire doivent être construits pour répondre aux exigences de double isolation, de sorte qu'une mise à la terre électrique n'est pas requise pour répondre aux listes d'agences. Le temps de fonctionnement doit être constant et indépendant du couple. Les actionneurs doivent être répertoriés cULus, avoir une garantie de 5 ans et être fabriqués selon les normes internationales de contrôle de qualité ISO 9001. Les actionneurs doivent être tels que fabriqués par Belimo.

Accessoires

Accessoires électriques	Description	Type
	Interrupteur auxiliaire, sans mercure	P475
	Interrupteur auxiliaire, sans mercure	P475-1
	Simulateur de signaux, Alimentation 120 V c.a.	PS-100
	Connecteur de conduit de câbles 1/2"	TF-CC US
	Transformer, 120 V c.a. à 24 V c.a., 40 VA	ZG-X40

Accessoires mécaniques

Description	Type
Rallonge d'axe 170 mm ø10 mm pour axe de registre ø6...16 mm	AV6-20
Indicateur de position pour TFB(X)	IND-TF
Bride d'entraînement pour TFB(X)	K8 US
Rotule approprié pour levier du registre KH8 / KH10, Emballage multiple de 10 pièces.	KG10A
Rotule approprié pour levier du registre KH8, Emballage multiple de 10 pièces.	KG6
Rotule approprié pour levier du registre KH8, Emballage multiple de 10 pièces.	KG8
Bras de levier de registre Largeur fente 8,2 mm, pour ø1.05"	KH12
Bras de levier de registre Largeur fente 6,2 mm, plage de serrage ø10...18 mm	KH6
Bras de levier de registre Largeur fente 8,2 mm, plage de serrage ø10...18 mm	KH8
	KH-TF US
	KH-TF-1 US
Trousse de vis et d'accessoires de fixation	SB-TF
Tige-poussoir pour rotule KG10A 36 po L, diamètre 3/8 po	SH10
Tige-poussoir pour joint à rotule KG6 et KG8 (36" L, 5/16" diameter).	SH8
	TF-P
Clé 8 et 10 mm	TOOL-06
Limiteur d'angle de rotation, avec butée de fin de course	ZDB-TF
Support de fixation pour TFB(X)	ZG-113
	ZG-DC1
	ZG-DC2
	ZG-LMSA-1
<p>Rallonge d'arbre pour arbres de 1/2" de diamètre (5" L).</p>	ZG-LMSA-1/2-5
	ZG-TF112
	ZG-TF2
	ZG-TF3
Nécessaire de fixation pour TFB(X)	
Boîtier extérieur 13x8x6" [330x203x152 mm] (LxWxH)	ZS-100
Socle, pour ZS-100	ZS-101
Boîtier extérieur 406 x 213 x 102 mm (L x l x H)	ZS-150

Installation électrique


Avertissement! Composants électriques sous tension!

Lorsqu'on procède à l'installation, aux essais, à l'entretien et au dépannage de ce produit, Il peut arriver que des composants électriques soient toujours sous tension. Il est recommandé de confier cette tâche à un électricien agréé qui a reçu la formation appropriée pour manipuler des composants électriques sous tension. Le non-respect des mesures de sécurité électrique lorsqu'on est exposé à des composants électriques sous tension peut causer la mort ou des blessures graves.



Conforme aux exigences du cULus sur les appareils qui ne nécessitent aucune mise à la terre.



Uniquement appliquer une tension de ligne CA ou une tension de classe UL 2 aux borniers des contacts auxiliaires. Le fonctionnement mixte ou combiné de tension de ligne/très basse tension de sécurité n'est pas autorisé.



Les servomoteurs dotés d'un câble d'alimentation sont numérotés.



1 Installer un dispositif de protection contre les surcharges et déconnecter si nécessaire.



3 Les servomoteurs peuvent également être alimentés par une source de DC 24 V.



6 Le fil chaud du servomoteur doit être connecté au commun de tableau de commande.

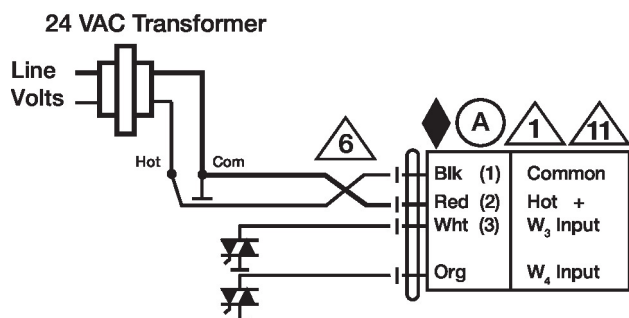
Uniquement raccorder le commun à la branche négative (-) des circuits de commande. Les modèles de bornier (-T) n'ont pas de recopie.



11 Les servomoteurs peuvent être raccordés en parallèle s'ils ne sont pas mécaniquement liés. Il faut respecter la puissance consommée et l'impédance d'entrée.



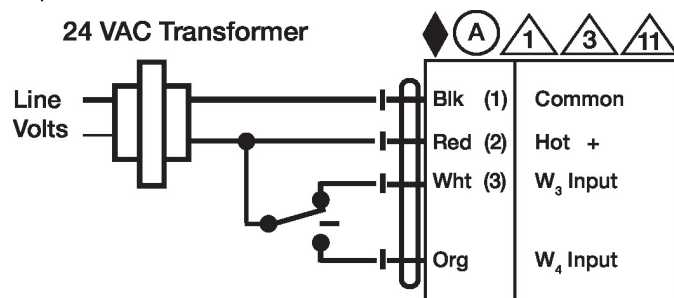
44 Un contact auxiliaire intégré (1x SPDT), pour l'indicateur de position de fin, commande de verrouillage, démarrage de ventilateur, etc.



Virgule flottante - Triac à impulsion négative (sink)

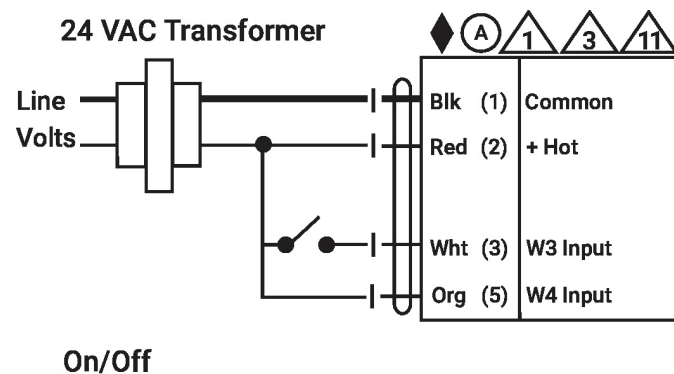
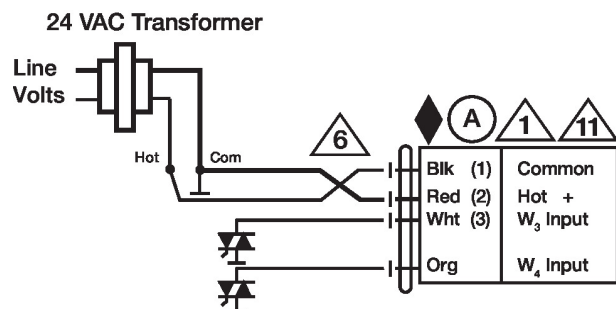
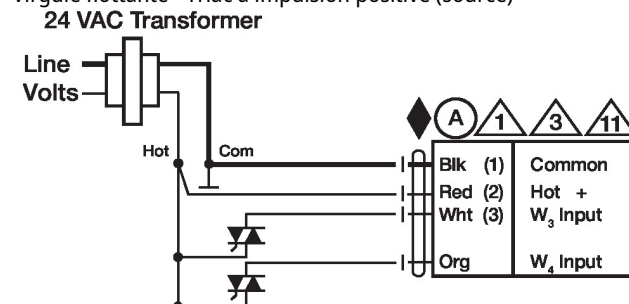
Schémas de câblage

à 3 points



Virgule flottante - Triac à impulsion négative (sink)

Virgule flottante - Triac à impulsion positive (source)



On/Off

Dimensions

