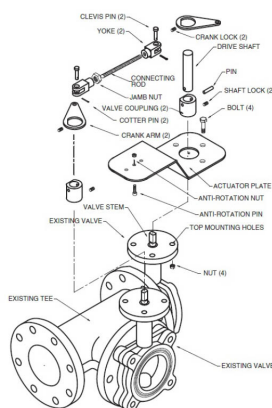




garantie de 5 ans



Caractéristiques techniques

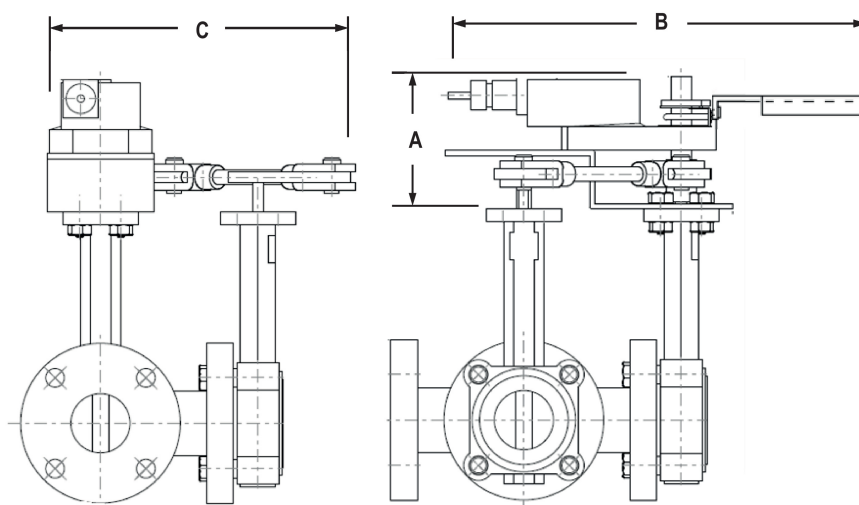
Données fonctionnelles	Plage de température du fluide (eau)	Se référer aux spécifications du fabricant du robinet
	Emplacement de montage	configuration specific (X10-X35)
	Dimensions de robinet appropriées	2" [50]
Matériaux	Matériel	zinc plated steel
	Spindle	Acier inoxydable
	Cadre, socle, base	stainless steel
	Couplage	stainless steel
Suitable actuators	Sans ressort	AMB(X) GMB(X)
	Ressort	AF
	Pour consulter la référence de pression de fermeture, sélectionnez Pro ou retrofit la documentation technique.	

Caractéristiques du produit

Configuration par défaut	Le servomoteur est livré séparément de la tringlerie. Cela permet aux utilisateurs de sélectionner n'importe quel servomoteur avec le signal de commande souhaité. Comme la tringlerie utilise des servomoteurs côté air standard, elle peut être achetée à tout moment et montée sur place.
Utilisation	Le kit de mise à niveau UFLK est conçu pour se fixer facilement au patin de montage de la vanne sur certaines vannes concurrentes à 3 voies utilisant des actionneurs Belimo. Ce kit aidera à rétablir le service sans retirer la vanne, ce qui permettra de gagner du temps. Le kit de mise à niveau UFLK est disponible dans diverses configurations pour une utilisation avec des vannes à 2 et 3 voies utilisant un actionnement simple ou double.
Fonctionnement	Le kit UFLK et les actionneurs montés sont capables de tourner à 95° dans les deux sens CW et CCW. Cela permet au disque de s'ouvrir ou de se fermer complètement. Lorsque les besoins directionnels varient, les actionneurs peuvent être basculés ou le commutateur directionnel tourné vers une nouvelle rotation. Reportez-vous aux guides de câblage de l'actionneur sur le câblage maître / esclave pour les actionneurs montés en double.

Dimensions

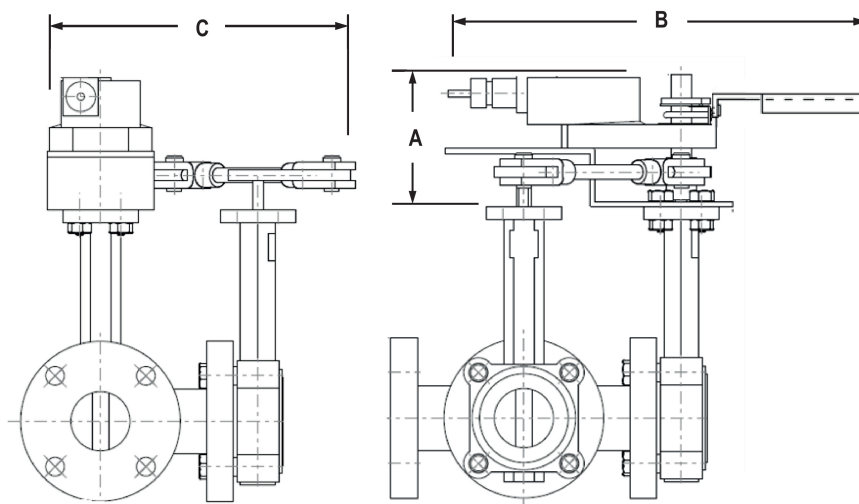
GKB, GKX, GMB, GMX



GKB, GKX, GMB, GMX

A	B	C
7.0" [178]	14.0" [356]	16.4 po [416]

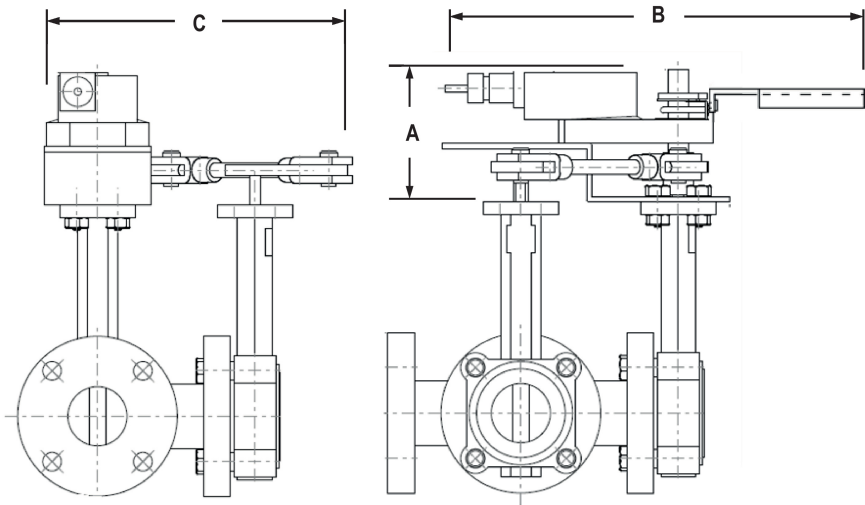
GKB, GKX, GMB, GMX



GKB, GKX, GMB, GMX

A	2B	C
7.0" [178]	14.0" [356]	16.4 po [416]

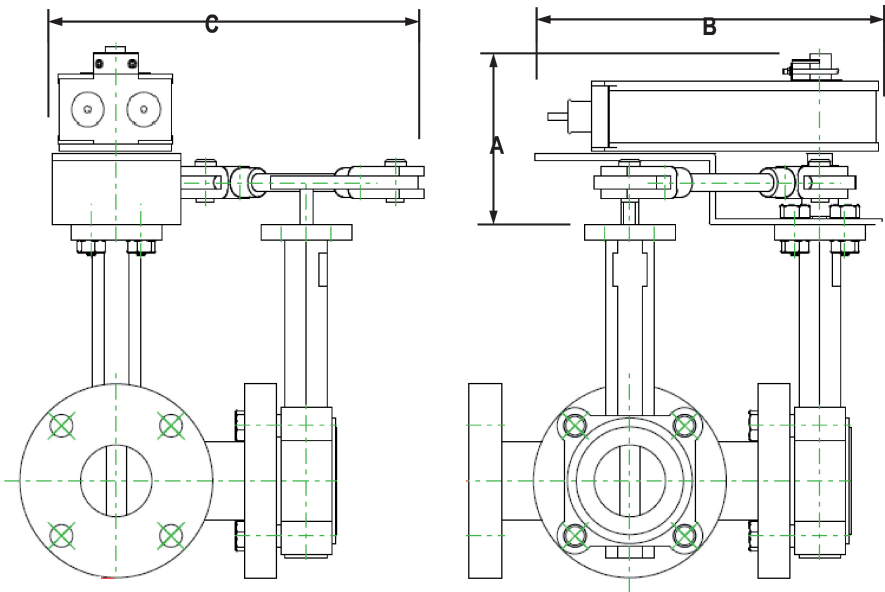
GKB, GKX, GMB, GMX



GKB, GKX, GMB, GMX

A	B	C
7.0" [178]	14.0" [356]	16.4 po [416]

AFB, AFX



AFB, AFX

A	B	C
7.0" [178]	14.0" [356]	16.4 po [416]