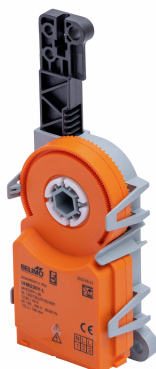


Servomoteur sans sûreté intégrée pour la commande des registres des solutions de CVCA commerciales.

- Force d'actionnement du moteur 50 N
- Tension nominale AC 100...240 V
- Commande Tout ou rien, À virgule flottante



Données techniques

| | | |
|------------------------|---|---|
| Données électriques | Tension nominale | AC 100...240 V |
| | Fréquence de tension nominale | 50/60 Hz |
| | Plage de tension nominale | AC 85...265 V |
| | Consommation d'énergie en service | 2 W |
| | Consommation d'énergie en position d'arrêt | 1.5 W |
| | Dimensionnement du transformateur | 4.5 VA |
| | Connexion d'alimentation / de commande | Fiche de connexion (Prise de raccordement côté câble non compris dans la livraison) |
| | Fiche de connexion | Molex Mini-Fit Jr. 39303035 |
| | Fonctionnement en parallèle | Oui (tenir compte des données de rendement) |
| Données fonctionnelles | Force d'actionnement du moteur | 50 N |
| | Sens de déplacement du moteur à mouvement | par installation électrique |
| | Surpassement manuel | Non |
| | Course | 60 mm |
| | Longueur de course | Max. 60 mm, réglable par tranches de 1 mm |
| | Limitation de la course | peut être limité des deux côtés à l'aide des butées mécaniques réglable par tranches de de 1 mm entre 30...60 mm |
| | Durée de course (moteur) | 122 s / 100 mm |
| | Remarque relative à la durée de course du moteur | correspond à 74 s/60 mm |
| | Niveau sonore, moteur | 35 dB(A) |
| Données de sécurité | Classe de protection CEI/EN | 0, isolation de base |
| | Indice de protection IEC/EN | IP20 |
| | Indice de protection NEMA/UL | NEMA 1 |
| | Boîtier | UL Enclosure Type 1 |
| | CEM | CE conformément à la norme 2014/30/EC |
| | Directive basse tension | CE selon 2014/35 / EU |
| | Certification CEI/EN | IEC/EN 60730-1 et IEC/EN 60730-2-14 |
| | UL Approval | cURus conformément aux normes UL60730-1A, UL60730-2-14 et CAN/CSA E60730-1 |
| | Type d'action | Type 1 |
| | Tension de choc nominale d'alimentation/de commande | 2.5 kV |
| | Degré de pollution | 2 |
| | Humidité ambiante | 95% max. humidité relative, sans condensation |

Données techniques

| | | |
|---------------------|-------------------------|--------------------------|
| Données de sécurité | Température ambiante | -30...50°C [-22...122°F] |
| | Température de stockage | -40...80°C [-40...176°F] |
| | Entretien | sans entretien |
| Poids | Poids | 0.24 lb [0.11 kg] |

Notes de sécurité



- Cet appareil a été conçu pour être utilisé dans des systèmes fixes de chauffage, de ventilation et de conditionnement d'air et ne doit pas être utilisé en dehors du champ d'application spécifié, notamment dans les avions ou dans tout autre moyen de transport aérien.
- L'appareil n'est pas conçu pour des applications dans lesquelles des influences chimiques (gaz, fluides) sont présentes ou pour une utilisation dans des environnements corrosifs en général.
- L'appareil est considéré comme un composant et destiné à être installé en usine dans un équipement. La protection requise contre le contact accidentel avec des pièces sous tension doit être assurée par le fabricant du registre ou du système.
- L'installation doit être effectuée par des spécialistes agréés. Toutes les réglementations juridiques ou institutionnelles applicables doivent être respectées lors de l'installation.
- L'appareil ne doit être ouvert que dans les ateliers du fabricant. Il ne contient aucune pièce pouvant être remplacée ou réparée par l'utilisateur.
- Les fiches de connexion doivent être utilisées conformément aux instructions d'installation. Le connecteur Molex a un mécanisme de verrouillage obligatoire qui empêche une déconnexion involontaire. Il n'est pas permis de manipuler le mécanisme de verrouillage et la fiche de connexion sous tension.
- Pour calculer la force de positionnement nécessaire pour les registres d'air et les robinets à tiroir, respectez les spécifications fournies par les fabricants de registres concernant la section transversale, la conception, les conditions d'installation et les conditions de ventilation.
- L'appareil contient des composants électriques et électroniques et ne doit pas être jeté avec les ordures ménagères. Toutes les réglementations et exigences locales en vigueur doivent être respectées.

Caractéristiques du produit

Fixation directe simple Le servomoteur peut être directement raccordé à la solution à l'aide des vis fournies. La tête de la tige est reliée à la partie mobile de la solution de ventilation sur le côté de montage.

Sécurité fonctionnelle élevée Le servomoteur est protégé contre les surcharges, ne requiert pas d'interrupteur de fin de course et s'arrête automatiquement lorsque la butée de fin de course est atteinte.

Restrictions relative aux régulateurs à 3 points

- Pour les applications avec commande en boucle ouverte à 3 points, une durée d'impulsion minimum de 1 s est recommandée pour augmenter la précision de la position.
- Pour les applications avec commande en boucle fermée à 3 points, une durée d'impulsion de 0.5 s est possible pour réduire l'oscillation.

Accessoires

| Accessoires électriques | Description | Type |
|-------------------------|--|----------|
| | Câble de connexion 1 m pour UM../UH., Emballage multiple de 20 pièces. | Z-C230UM |
| Accessoires mécaniques | Description | Type |
| | Couche d'enduit, Emballage multiple de 20 pièces. | Z-PCUM |
| | Barrette anti-rotation, Emballage multiple de 20 pièces. | Z-ARCM |
| | Indicateur de position, Emballage multiple de 20 pièces. | Z-PICM |
| | Butée d'arrêt à encliqueter, Emballage multiple de 20 pièces. | Z-ESCM |
| | Aimant de débrayage du servomoteur, Emballage multiple de 20 pièces. | Z-MA |

Installation électrique

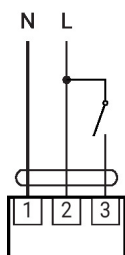
Avertissement : tension de secteur!

Il est possible de raccorder en parallèle d'autres servomoteurs. Il suffit de tenir compte des données de rendement.

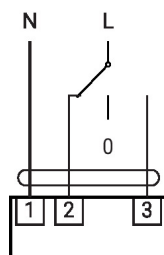
Connecteur côté câble non compris dans la livraison

Les fiches de connexion doivent être utilisées conformément aux instructions d'installation. Le connecteur Molex a un mécanisme de verrouillage obligatoire qui empêche une déconnexion involontaire. Il n'est pas permis de manipuler le mécanisme de verrouillage et la fiche de connexion sous tension.

AC 230 V, marche/arrêt

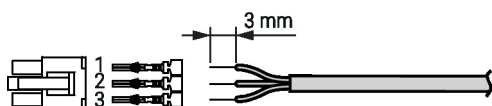


AC 230 V, 3 points



| 1 | 2 | 3 | |
|---|---|---|------|
| | | | ↓ |
| | | | ↑ |
| | | | stop |
| | | | ↑ |

Molex NP 39014030 / 39000039 (0.5...1.0 mm²)


Notes d'installation


Si un support rotatif ou une pièce d'accouplement est utilisé, il faut s'attendre à des pertes de force de manoeuvre.

Installations sans forces transversales

Le servomoteur linéaire est vissé directement au boîtier en deux points. Puis, fixez la tête de la crémaillère sur la partie mobile de la solution de ventilation (par exemple le registre ou le robinet à tiroir).

