

Surveillance de température TW

Pour le monitoring des températures dans les systèmes de chauffage, les systèmes d'eau chaude et dans d'autres applications liées aux systèmes de chauffage, ventilation et climatisation. Lorsque la température du point de consigne est atteinte, le contact change-over 1 broche (SPDT) commute. Quatre types de montage différents sont possibles.

- Montage du contact sur conduit
- Montage doigt de gant
- Montage mural avec sonde dans une bride
- Montage mural avec sonde dans un doigt de gant



Vue d'ensemble

Références	Signal de sortie (Thermostat)	Caractéristiques supplémentaires	Capillarité
01HT-101CA	Inverseur	Réinit. automatique	1 m

Caractéristiques techniques

	Valeurs électriques	Raccordement électrique	Bornier de raccordement à ressort max. 2,5 mm ²
		Entrée de câble	Embout de câble avec joint passe-câble M20x1.5 mm, pour câble ø6...12 mm
Données fonctionnelles	Fluide		Aéraulique Hydraulique
	Remarque relative au signal de sortie (Thermostat)		AC 230 V 16 (2.5) A @ réglage du commutateur 1-2 AC 230 V 6,3 (2,5) A @ réglage du commutateur 1-4 DC 230 V, 0,25 A
	Fiabilité de commutation		Courant de commutation min. 100 mA @ AC/ DC 24 V
	Données de mesure	Valeurs mesurées	Température
Spécifications de la température passive	Plage de réglage		30...90
	Différentiel de commutation		Typ. 4.2K
	Précision de la température		±1.8K (tiers supérieur de la plage de mesure) ±3.6K (en début d'échelle de la plage de mesure)
Données de sécurité	Indice de protection IEC/EN		IP54 Protection IP avec éléments de fermeture fixés
	Conformité UE		Marquage CE
	Certification CEI/EN		DIN EN 60730-1 et DIN EN 14597
	Norme relative à la qualité		ISO 9001
	Type d'action		Type 2 BL
	Humidité ambiante		Max. 95% RH, sans condensation
	Température ambiante		0...80°C [32...175°F] Sur la sonde de température, le point de consigne est max. +25 K, sur la tête de contact max. 80°C [175°F]
	Température du fluide		Jusqu'à max. 115°C

Caractéristiques techniques

Données de sécurité	Température d'entreposage	-30...80°C [-22...176°F]
Matériaux	Boîtier	En bas : PA (RAL 7001, gris argenté) Couvercle : ABS avec vitre d'inspection (PMMA) Fermeture: NBR
	Presse-étoupe	PA6, noir
	Capillarité	Cuivre

Consignes de sécurité



Cet appareil a été conçu pour une utilisation dans les systèmes fixes de chauffage, de ventilation et de climatisation et ne doit pas être utilisé hors du champ d'application spécifié. Toute modification non autorisée est interdite. Ce produit ne doit pas être utilisé en association avec des équipements qui, en cas de panne, pourraient, directement ou indirectement, constituer un risque pour la santé ou la vie de personnes ou mettre en danger des êtres humains, des animaux ou des biens.

S'assurer que toute alimentation est coupée avant de procéder à son installation. Ne pas raccorder à un équipement alimenté et en fonctionnement.

L'installation est effectuée uniquement par des spécialistes agréés. Toutes réglementations légales ou institutionnelles relatives au montage doivent être observées durant l'installation.

L'appareil contient des composants électriques et électroniques, par conséquent, ne doit pas être jeté avec les ordures ménagères. La législation et les exigences en vigueur dans le pays concerné doivent absolument être respectées.



Durant l'installation, le test, l'entretien et le dépannage de ce produit, il peut être nécessaire de travailler avec des composants électriques actifs. Il est important, pour la réalisation de ces contrôles, de se faire assister par un électricien qualifié ou par toute autre personne ayant suivi une formation adéquate la qualifiant pour la manipulation de composants électriques actifs. Le non-respect des consignes de sécurité lors d'un contact avec des composants électriques actifs pourrait entraîner des blessures corporelles graves, voire la mort.

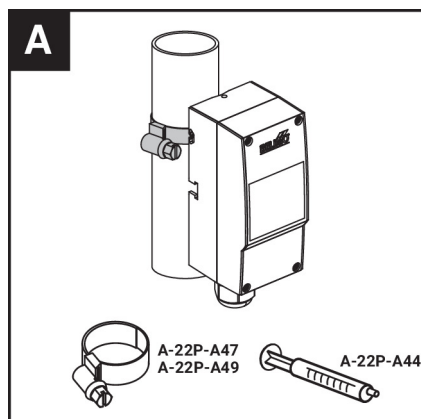
Remarques

Remarque de mesures de surface	Lors de la mesure de la température, de l'humidité ou de la condensation sur une surface, la température de la surface et celle de l'air ambiant influencent toutes deux le résultat de la mesure. Lors de la mesure sur la surface sur un conduit, l'influence de l'air ambiant peut être minimisée en utilisant du fluide de contact thermique.
Fonction de commutation	Si la température indiquée sur le capteur dépasse la valeur du point de consigne, le contact inverseur est activé par le mécanisme de transmission et le circuit électrique est ouvert ou fermé. Si la température chute (refroidissement), le contact inverseur revient à sa position initiale.

Notes d'installation

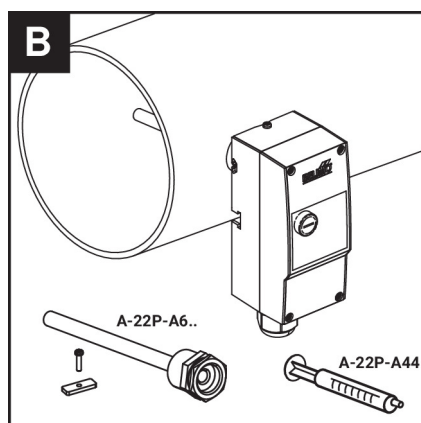
Situation d'installation Les contrôleurs de température peuvent être installés de quatre manières différentes.

Montage par contact sur conduit



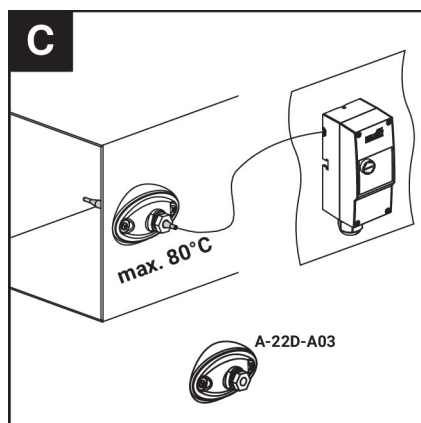
La courroie de serrage est incluse dans l'étendue de la livraison

Montage sur doigt de gant



Le doigt de gant A-22P-A6... est disponible comme accessoire optionnel

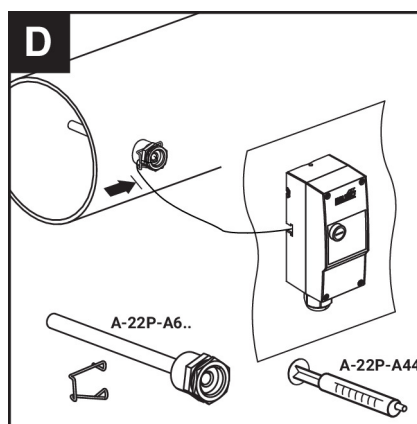
Montage mural avec sonde dans la bride



La bride A-22D-A03 est disponible comme accessoire optionnel

Notes d'installation

Montage mural avec sonde dans le manchon d'immersion



Le doigt de gant A-22P-A6... est disponible
comme accessoire optionnel

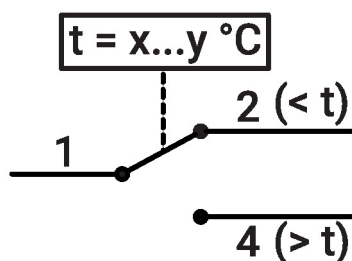
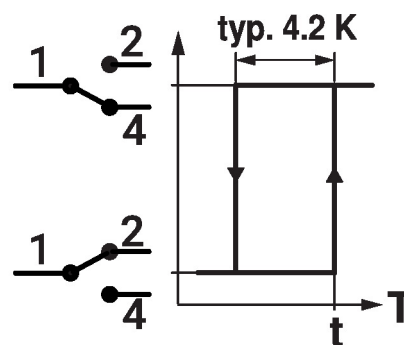
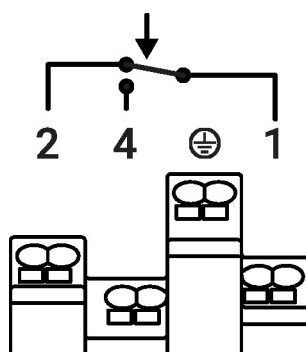
Pièces comprises

Bande de fixation pour conduits de $\varnothing 15...100$ mm

Accessoires

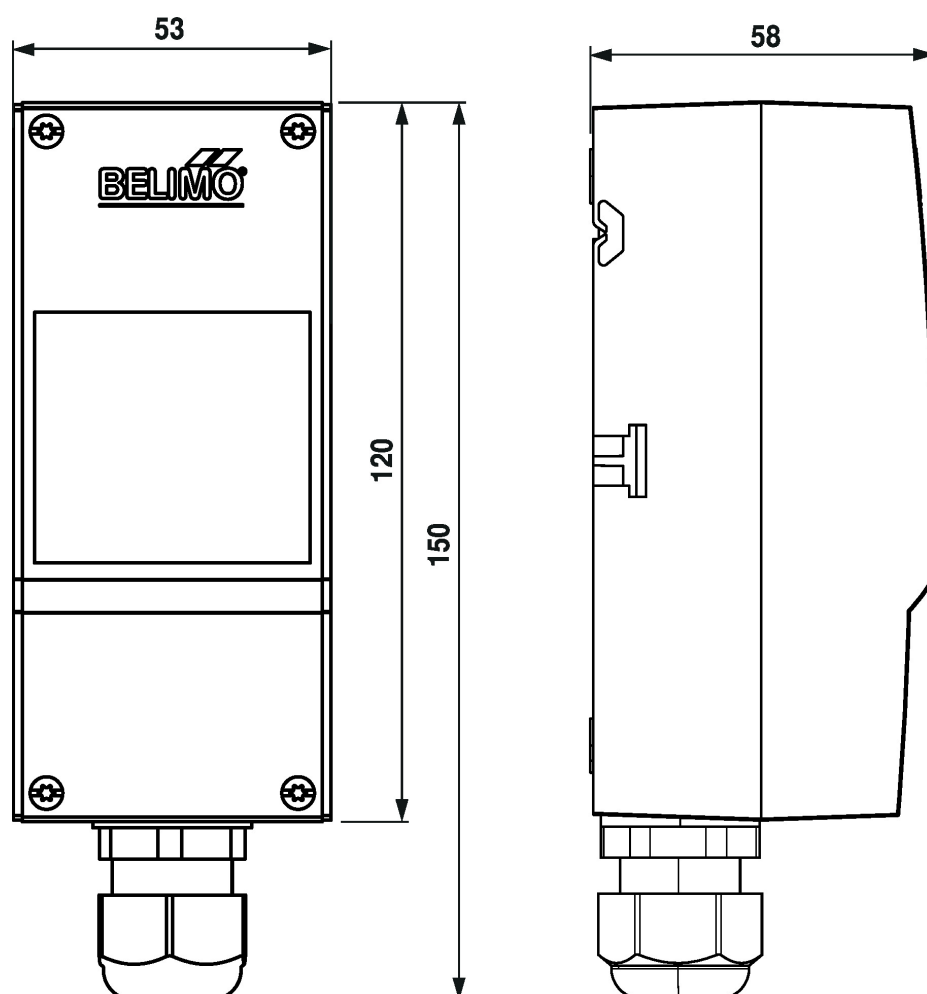
Accessoires fournis en option	Description	Références
	Fluide de contact thermique	A-22P-A44
	Bande de fixation, pour conduits jusqu'à $\varnothing 20...110$ mm [0.8...4.3"]	A-22P-A47
	Bande de fixation, pour conduits jusqu'à $\varnothing 20...250$ mm [0.8...9.8"]	A-22P-A49
	Bride de montage pour sonde de capteur 6 mm, jusqu'à max. 120°C [248°F], Plastique	A-22D-A03
Accessoires obligatoires	Description	Références
	Kit de doigt de gant (fabriqué) Laiton nickelé, 100 mm, G 1/2", SW22	A-22P-A61
	Kit de doigt de gant (fabriqué) Laiton nickelé, 150 mm, G 1/2", SW22	A-22P-A62
	Kit de doigt de gant (fabriqué) Laiton nickelé, 200 mm, G 1/2", SW22	A-22P-A63
	Kit de doigt de gant (fabriqué) Acier inoxydable, 100 mm, G 1/2", SW22	A-22P-A64
	Kit de doigt de gant (fabriqué) Acier inoxydable, 150 mm, G 1/2", SW22	A-22P-A65
	Kit de doigt de gant (fabriqué) Acier inoxydable, 200 mm, G 1/2", SW22	A-22P-A66

Schéma de raccordement



Si le tube présente une fuite, le circuit électrique 1-2 reste fermé en permanence.

Dimensions



Références

01HT-101CA

Poids

0.25 kg

Documentation complémentaire

- Instructions d'installation