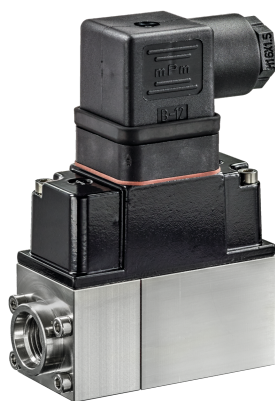


Capteur de pression différentielle de liquide

Capteur actif (0...10 V) pour mesure de pression différentielle dans les systèmes CVC. Le capteur est adapté aux liquides, aux réfrigérants ou aux gaz non-agressifs. Le boîtier, en acier inoxydable, est conforme IP65 / NEMA 4. Raccords à compression inox ou laiton pour tube cuivre disponibles en option.



Vue d'ensemble

| Références | Plage de mesure [bar] | Signal de sortie actif (pression) | Surpression | Surpression négative | Pression d'éclatement |
|------------|-----------------------|-----------------------------------|-------------|----------------------|-----------------------|
| 22WDP-111 | 0...1 | 0...10 V | 6 bar | -1 bar | 21 bar |
| 22WDP-112 | 0...2.5 | 0...10 V | 6 bar | -1 bar | 21 bar |
| 22WDP-114 | 0...4 | 0...10 V | 16 bar | -1 bar | 21 bar |
| 22WDP-115 | 0...6 | 0...10 V | 16 bar | -1 bar | 21 bar |

Plage de mesure : le capteur peut mesurer la pression différentielle (dp) dans cette plage.

La pression maximum de fonctionnement (pression relative à l'atmosphère, prel) peut être plus élevée. Pour plus d'informations, veuillez vous référer à la section « Caractéristiques du produit ».

Caractéristiques techniques

| | | |
|------------------------|------------------------------|---|
| Valeurs électriques | Tension nominale | AC/DC 24 V |
| | Plage de tension nominale | AC 21.6...26.4 V / DC 13.5...26.4 V |
| | Consommation électrique AC | 0.9 VA |
| | Consommation électrique DC | 0.37 W |
| | Raccordement électrique | Fiche de connexion pour fil 0,5...1,5 mm ² |
| | Entrée de câble | Connecteur coudé conforme à DIN 43650, construction A |
| Données fonctionnelles | Fluide | Hydraulique Mélange d'eau glycolée Vapeur |
| | Sortie de tension | 1 x 0...10 V, Résistance min. 2 kΩ |
| | Raccordement mécanique | Raccord pression : G 1/4" |
| | Montage | Position d'installation libre |
| | Temps de réponse type | 100 ms |
| Données de mesure | Valeurs mesurées | Pression différentielle |
| Spécification pression | Précision | ±1 % de plage de mesure à -5...75°C [23...167°F] |
| | Stabilité à long terme | ±2,5%/10 ans |
| Données de sécurité | Classe de protection CEI/EN | III, Protection Basse Tension (PELV) |
| | Bloc d'alimentation UL | Class 2 Supply |
| | Indice de protection IEC/EN | IP65 |
| | Indice de protection NEMA/UL | NEMA 4 |
| | Conformité UE | Marquage CE |
| | Certification CEI/EN | IEC/EN 60730-1 |
| | Norme relative à la qualité | ISO 9001 |
| | Pression d'éclatement | 21 bar |

Caractéristiques techniques

| | | |
|---------------------|---------------------------------------|---|
| Données de sécurité | Humidité ambiante | Max. 95% RH, sans condensation |
| | Température ambiante | -10...50°C [14...122°F] |
| | Température du fluide | -10...80°C [15...175°F] |
| | Remarque sur la température du fluide | À une température du fluide < 2 °C [<36°F], la protection contre le givre doit être garantie admission de vapeur à 100 kPa [15 psi] maximum |
| Matériaux | Boîtier | Partie inférieure : acier inoxydable 1.4305 Couvercle supérieur : aluminium moulé sous pression |
| | Joint du boîtier | EPDM |
| | Pièces en immersion | Acier inoxydable 1,4301, céramique |

Consignes de sécurité



Cet appareil a été conçu pour une utilisation dans les systèmes fixes de chauffage, de ventilation et de climatisation et ne doit pas être utilisé hors du champ d'application spécifié. Toute modification non autorisée est interdite. Ce produit ne doit pas être utilisé en association avec des équipements qui, en cas de panne, pourraient, directement ou indirectement, constituer un risque pour la santé ou la vie de personnes ou mettre en danger des êtres humains, des animaux ou des biens.

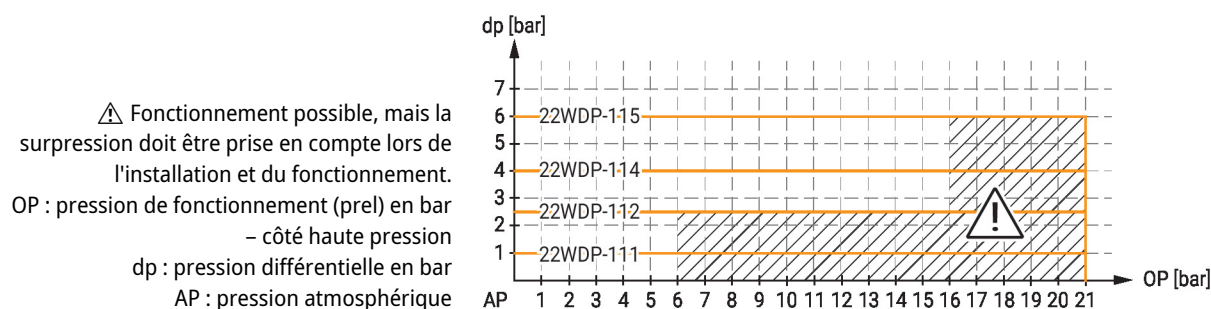
S'assurer que toute alimentation est coupée avant de procéder à son installation. Ne pas raccorder à un équipement alimenté et en fonctionnement.

L'installation est effectuée uniquement par des spécialistes agréés. Toutes réglementations légales ou institutionnelles relatives au montage doivent être observées durant l'installation.

L'appareil contient des composants électriques et électroniques, par conséquent, ne doit pas être jeté avec les ordures ménagères. La législation et les exigences en vigueur dans le pays concerné doivent absolument être respectées.

Caractéristiques du produit

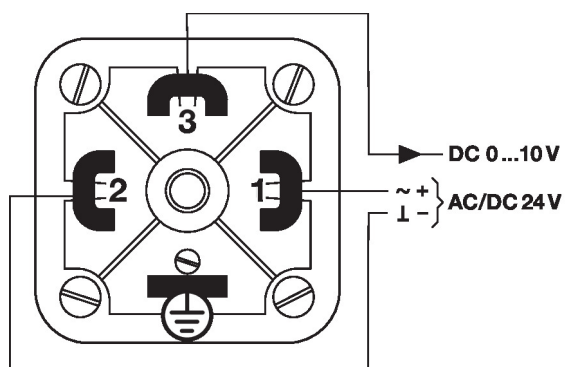
- Application** L'appareil est conçu avec une membrane interne qui mesure directement la pression différentielle du fluide appliqué de chaque côté de l'élément sensible. La pression de fonctionnement prel peut être supérieure à la plage de mesure dp s'il est garanti que la pression différentielle reste dans la plage de mesure.
- Pression différentielle \leq plage de mesure (dp)
- Pression d'utilisation < pression d'éclatement (prel)
- Plage de mesure (dp)
- Le capteur peut mesurer la pression différentielle (dp) dans cette plage.
- Surpression (dp)
- Pression différentielle maximale (dp) que l'appareil peut supporter sans dommages permanents. Aucune mesure n'est possible dans la plage de surpression.
- Surpression négative (prel)
- Pression relative maximum (prel) inférieure à la pression atmosphérique que l'appareil peut supporter sans dommages permanents.
- Pression d'éclatement (prel)
- Pression relative maximale (prel) jusqu'à laquelle le boîtier de l'appareil est étanche. Si cette pression est dépassée, le capteur fuit ou éclate.



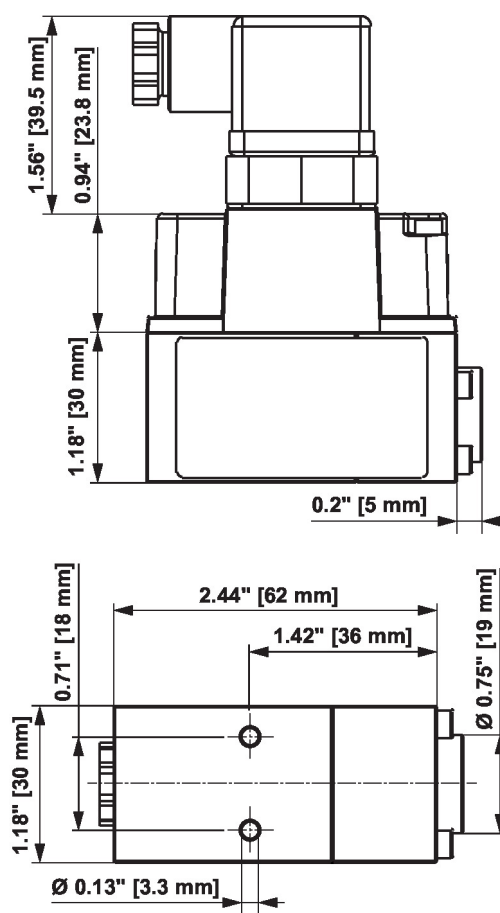
Accessoires

| Accessoires fournis en option | Description | Références |
|-------------------------------|--|---------------|
| | Raccord, Laiton, Tube 6 mm vers G 1/4" (filetage mâle), Ensemble de 2 pièces | A-22WP-A04 |
| | Raccord, Acier inoxydable, Tube 6 mm vers G 1/4" (filetage mâle), Ensemble de 2 pièces | A-22WP-A06 |
| | Raccord, Laiton, Tube 8 mm vers G 1/4" (filetage mâle), Ensemble de 2 pièces | A-22WP-A08 |
| | Raccord, Acier inoxydable, Tube 8 mm vers G 1/4" (filetage mâle), Ensemble de 2 pièces | A-22WP-A10 |
| | Support de montage pour 22WDP-.., Métal | A-22WP-A11 |
| | Raccord, Laiton, Tube 6 mm vers G 1/4" (filetage mâle) | EXT-BC1414 |
| Accessoires électriques | Description | Références |
| | Câble de raccordement 1.5 m pour 22WP-.. / 22WDP-.. | EXT-MR-249184 |
| | Câble de raccordement 5 m pour 22WP-.. / 22WDP-.. | EXT-MR-249185 |

Schéma de raccordement



Dimensions



Références

22WDP-111
22WDP-112
22WDP-114
22WDP-115

Poids

0.55 kg
0.55 kg
0.55 kg
0.55 kg

Documentation complémentaire

- Instructions d'installation