

Servomoteur pour clapets de désenfumage 90°

- Couple du moteur 25 Nm
- Tension nominale AC 230 V
- Commande Tout-ou-rien
- Mechanical interface Emboîtement 12x12 mm, Arbre creux constant



Caractéristiques techniques

Valeurs électriques	Tension nominale	AC 230 V
	Fréquence nominale	50/60 Hz
	Plage de tension nominale	AC 198...264 V
	Seuils de commutation minimum - Tension ONAC 198 V (ACTIVÉE)	
	Seuils de commutation maximum - Tension OFF (DÉSACTIVÉE)	AC 50 V
	Puissance consommée en service	3.5 W
	Puissance consommée à l'arrêt	0.4 W
	Puissance consommée pour dimensionnement des câbles	6 VA
	Note sur la puissance consommée pour dimensionnement des câbles	I _{max} 4 A @ 5 ms
	Contacts auxiliaires	2x SPDT
	Puissance de commutation du contact auxiliaire	1 mA...3 A (0.5 A inductif), DC 5 V...AC 250 V
	Puissance de commutation du contact auxiliaire	5° / 80°
	Tolérance	±3°
	Raccordement d'alimentation / de commande	Câble 1 m, 3x 0.75 mm ² , sans halogène
	Raccordement contact auxiliaire	Câble 1 m, 6x 0.75 mm ² , sans halogène
Données fonctionnelles	Couple du moteur	25 Nm
	Sens de déplacement du moteur à mouvement	sélectionnable par montage
	Commande manuelle	avec clé de manœuvre
	Angle de rotation	Max. 95°
	Temps de course	<60 s / 90°
	Niveau sonore, moteur	58 dB(A)
	Mechanical interface	Emboîtement 12x12 mm, Arbre creux constant
	Indication de la position	Mécanique, avec pointeur
Durée de vie	10 000 cycles min.	
Données de sécurité	Classe de protection CEI/EN	II, Isolation renforcée
	Classe de protection contact auxiliaire IEC/EN	II, Isolation renforcée
	Indice de protection IEC/EN	IP54
	CEM	CE according to 2014/30/EU
	Directive basse tension	CE according to 2014/35/EU
	Certification CEI/EN	IEC/EN 60730-1 et IEC/EN 60730-2-14

Caractéristiques techniques

Données de sécurité	Type d'action	Type 1.B
	Tension d'impulsion assignée d'alimentation/ de commande	4 kV
	Tension assignée de choc contact aux.	4 kV
	Degré de pollution	3
	Humidité ambiante	Max. 95% RH, sans condensation
	Température ambiante	-30...55°C [-22...131°F]
	Température d'entreposage	-40...80°C [-40...176°F]
	Entretien	sans entretien
Poids	Poids	1.1 kg

Consignes de sécurité


- L'appareil ne doit pas être utilisé à des fins autres que celles spécifiées, surtout pas dans les avions ou dans tout autre moyen de transport aérien.
- Mise en garde :Tension d'alimentation !
- Le servomoteur est adapté au et installé sur le clapet de désenfumage par le fabricant de ce dernier. Pour cette raison, le servomoteur est uniquement fourni directement aux fabricants de clapets de sécurité. Le fabricant assume par conséquent l'entière responsabilité du bon fonctionnement du clapet.
- Les deux commutateurs intégrés au servomoteur doivent fonctionner soit sur une tension d'alimentation, soit sur une très basse tension de sécurité. Il est interdit de combiner une tension d'alimentation et une très basse tension de sécurité.
- Le câble électrique ne doit pas être démonté.
- Il est uniquement possible d'ouvrir l'appareil sur le site du fabricant. Il ne contient aucune pièce pouvant être remplacée ou réparée par l'utilisateur.
- L'appareil contient des composants électriques et électroniques, par conséquent, ne doit pas être jeté avec les ordures ménagères. La législation et les exigences en vigueur dans le pays concerné doivent absolument être respectées.

Caractéristiques du produit

Fonctionnement selon	Commande tout-ou-rien à 2 fils Le servomoteur est protégé contre les surcharges et peut donc rester sous tension même à l'arrêt des butées.
Safety Position Lock™	Le verrouillage de position de sécurité (Safety Position Lock™) retient de manière fiable le clapet de désenfumage dans la position de sécurité définie en cas d'incendie, assurant ainsi une sécurité maximale.
Poignées	Utilisez la clé de manœuvre incluse dans la livraison pour la commande manuelle du servomoteur.
Signalétique	Deux micro-interrupteurs avec des paramètres définis sont installés sur le servomoteur pour indiquer les positions de fin du clapet. Il convient de noter toutefois que les contacts ne pourront plus être utilisés dans la plage de valeurs en milliampères après l'application de plus forts courants, même si cela n'a eu lieu qu'une seule fois. La position de la lame du clapet peut être lue sur un indicateur de position mécanique.

Caractéristiques du produit
Normes/Règlements

Le servomoteur est conçu conformément aux dispositions prévues par les normes européennes :

- EN 12101-8 Système de contrôle des fumées et de la chaleur - Partie 8 : Clapets de désenfumage
- EN 1366-10 Essais de résistance au feu des installations techniques - Partie 10 : Clapets de désenfumage
- EN 13501-4 Classification des caractéristiques de réaction au feu des produits et éléments de construction - Partie 4 : Classification utilisant des données d'essais de résistance au feu sur des composants de systèmes de contrôle des fumées.

Pièces comprises

Manivelle
Pointeur
Sac de protection

Accessoires

Accessoires électriques	Description	Références
	Contacts auxiliaires 2x SPDT	SN2-C7
Accessoires mécaniques	Description	Références
	Pointeur 12x12 mm	ZZN12-B
	Clé de manœuvre 40 mm	ZKN1-B
	Clé de manœuvre 63 mm	ZKN2-B
	Sachet de protection avec câble, Emballage multiple 100 pièces	ZSD-B.1
	Plaque pour SN2-C7 pour BFN/BFL, BEN/BEE	ZSN-B

Installation électrique

Mise en garde :Tension d'alimentation !

Un raccordement simultané d'autres servomoteurs est possible. Tenez compte des données de performance et des seuils de commutation.

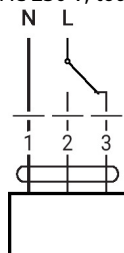
Il est interdit de combiner la tension d'alimentation et la très basse tension de sécurité au niveau des deux contacts auxiliaires.

Couleurs de fil:

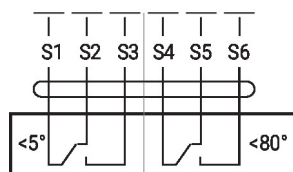
- 1 = bleu
- 2 = marron
- 3 = blanc
- S1 = violet
- S2 = rouge
- S3 = blanc
- S4 = orange
- S5 = rose
- S6 = gris

Schémas de raccordement

AC 230 V, tout-ou-rien



Contact auxiliaire



Dimensions

