

Servomoteur à ressort de rappel pour clapets coupe-feu et clapets de désenfumage 90° pour systèmes de ventilation et de climatisation, avec fiches de raccordement pour intégration à des systèmes de commande et de surveillance ou des réseaux bus via des appareils de communication et d'alimentation

- Couple du moteur 15 Nm / 15 Nm
- Tension nominale AC/DC 24 V
- Commande Tout-ou-rien
- Mechanical interface Entraînement du clapet: Noix d'entraînement universelle 3/4"



L'image peut différer du produit

## Caractéristiques techniques

Valeurs électriques	Tension nominale	AC/DC 24 V
	Fréquence nominale	50/60 Hz
	Plage de tension nominale	AC 19.2...28.8 V / DC 21.6...28.8 V
	Puissance consommée en service	8 W
	Puissance consommée à l'arrêt	2 W
	Puissance consommée pour dimensionnement des câbles	11 VA
	Courant d'appel (Imax)	8.3 A @ 5 ms
	Contacts auxiliaires	2x SPDT
	Puissance de commutation du contact auxiliaire	Contact argent plaqué or : 1 mA...6 A (3 A inductif), DC 5 V...AC 250 V (isolation renforcée, II)
	Puissance de commutation du contact auxiliaire	< 10° (fixe) / >30°...90° (réglable)
	Racc. d'alim. / commande	Câble avec fiche de connexion 1 m, 2x 0.75 mm <sup>2</sup> (sans halogène)
	Raccordement contact auxiliaire	Câble avec fiche de connexion 1 m, 6x 0.75 mm <sup>2</sup> (sans halogène)
	Fiche de raccordement	Contacts auxiliaires : fiche à 6 pôles, idéale pour appareils de communication et d'alimentation (voir « Accessoires »)
Données fonctionnelles	Couple du moteur	15 Nm
	Couple de fonction de sécurité électrique	15 Nm
	Sens de déplacement du moteur à mouvement	sélectionnable grâce au montage G / D
	Commande manuelle	avec butée de positionnement
	Angle de rotation	Max. 95°
	Note relative à l'angle de rotation	tension initiale de 5° du ressort compris
	Temps de course	<75 s / 90°
	Temps de course fonction de sécurité	16 s @ 20°C
	Niveau sonore, moteur	45 dB(A)
	Niveau de puissance sonore, avec fonction de sécurité	63 dB(A)
	Mechanical interface	Entraînement du clapet: Noix d'entraînement universelle 3/4"
	Indication de la position	Mécanique, par noix d'entraînement
	Durée de vie	Min. 20 000 positions de sécurité
Données de sécurité	Classe de protection CEI/EN	III, Basse Tension de sécurité (SELV)

## Caractéristiques techniques

Données de sécurité	Indice de protection IEC/EN	IP54 Protection IP dans toutes les positions de montage
	CEM	CE according to 2014/30/EU
	Directive basse tension	CE according to 2014/35/EU
	Certification CEI/EN	IEC/EN 60730-1 et IEC/EN 60730-2-14
	Type d'action	Type 1.AA.B
	Degré de pollution	3
	Humidité ambiante	Max. 95% RH, sans condensation
	Température ambiante (fonctionnement normal)	-30...50°C [-22...122°F]
	Température d'entreposage	-40...80°C [-40...176°F]
	Entretien	sans entretien
Poids	Poids	2.9 kg

## Consignes de sécurité



- L'appareil ne doit pas être utilisé à des fins autres que celles spécifiées, surtout pas dans les avions ou dans tout autre moyen de transport aérien.
- Le servomoteur est adapté et installé sur le clapet coupe-feu et de désenfumage par le fabricant de ce dernier. Pour cette raison, le servomoteur est uniquement fourni directement aux fabricants de clapets de sécurité. Le fabricant assume par conséquent l'entière responsabilité du bon fonctionnement du clapet.
- Il est uniquement possible d'ouvrir l'appareil sur le site du fabricant. Il ne contient aucune pièce pouvant être remplacée ou réparée par l'utilisateur.
- L'appareil contient des composants électriques et électroniques, par conséquent, ne doit pas être jeté avec les ordures ménagères. La législation et les exigences en vigueur dans le pays concerné doivent absolument être respectées.

## Caractéristiques du produit

Fonctionnement selon	Le servomoteur amène le clapet jusqu'à sa position d'exploitation en tendant simultanément le ressort de rappel. Le clapet est tourné vers la position de sécurité par l'énergie du ressort lorsque la tension d'alimentation est interrompue.
Poignées	Sans alimentation, le servomoteur peut être actionné manuellement et fixé dans toute position requise. Il peut être déverrouillé manuellement ou automatiquement par l'application de la tension d'alimentation.
Signalétique	Deux micro-interrupteurs avec des paramètres définis sont installés sur le servomoteur pour indiquer les positions de fin du clapet. Les contacts électriques de ces micro-interrupteurs sont équipés d'un revêtement or / argent qui permet l'intégration à la fois dans les circuits de courant à faible intensité (plage mA) et dans les circuits de courant à forte intensité (plage A), conformément aux spécifications de la fiche de données. Il convient de noter toutefois que les contacts ne pourront plus être utilisés dans la plage de valeurs en milliampères après l'application de plus forts courants, même si cela n'a eu lieu qu'une seule fois. La position de la lame du registre peut être lue sur un indicateur de positionnement mécanique.
Raccordement	Le servomoteur est doté de prises de raccordement. Cela lui permet d'être intégré aux systèmes de commande et de monitoring (SBS-Control par exemple) ou aux réseaux de bus (solutions MP-Bus par exemple) par l'intermédiaire d'appareils de communication et d'alimentation (voir « Accessoires »).

Fiche de raccordement



## Pièces comprises

Manivelle  
Pointeur  
Plaque anti-rotation

## Accessoires

Accessoires électriques	Description	Références
	Appareil de communication et d'alimentation pour servomoteurs de clapet coupe-feu 24 V avec prise de raccordement	BKN230-24-MOD
	Appareil de communication et d'alimentation Pour servomoteurs de clapet coupe-feu, Commande par libération d'impulsion	BSIA24-48
	Appareil de communication et d'alimentation Pour servomoteurs de clapet coupe-feu, Commande par libération d'interruption	BSIA24-48-R
Accessoires mécaniques	Description	Références
	Clé de manœuvre 40 mm	ZK1-B
	Clé de manœuvre 70 mm	ZK2-B
	Sachet de protection avec câble, Emballage multiple 100 pièces	ZSD-B.1

## Installation électrique

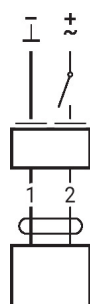
## Couleurs de fil:

1 = noir  
2 = blanc  
S1 = violet  
S2 = rouge  
S3 = blanc  
S4 = orange  
S5 = rose  
S6 = gris

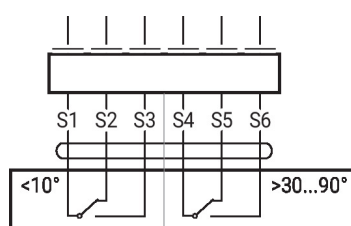
## Infos complémentaires:

Raccordement aux dispositifs de communication et d'alimentation : les exemples d'utilisation pour l'intégration dans les systèmes de surveillance et de commande ou dans les réseaux bus sont décrits dans la documentation des dispositifs de communication et d'alimentation connectés (voir « Accessoires »).

Enfichage des unités de communication et d'alimentation



Contact auxiliaire



## Service

Servomoteur de clapet coupe-feu 90°, AC/DC 24 V, 15 Nm / 15 Nm, avec fiche

