

Kit de vanne d'isolement 1" coudé 90°



L'image peut différer du produit

### Caractéristiques techniques

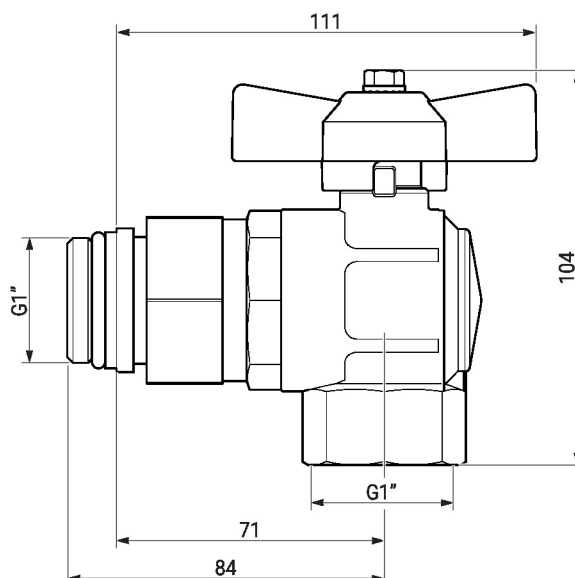
<b>Poids</b>	Poids	0.82 kg
<b>Matériaux</b>	Matériaux utilisés	Brass CW 614 N

### Consignes de sécurité



- Cet appareil a été conçu pour une utilisation dans les systèmes fixes de chauffage, de ventilation et de climatisation. Par conséquent, elle ne doit pas être utilisée à des fins autres que celles spécifiées, en particulier dans les avions ou dans tout autre moyen de transport aérien.
- L'installation est effectuée uniquement par des spécialistes agréés. Toutes réglementations légales ou institutionnelles relatives au montage doivent être observées durant l'installation.
- L'appareil ne doit pas être mis au rebut avec les ordures ménagères. La législation et les exigences en vigueur dans le pays concerné doivent absolument être respectées.

### Dimensions



**Références**  
EXT-TT-1A

**Poids**  
0.82 kg