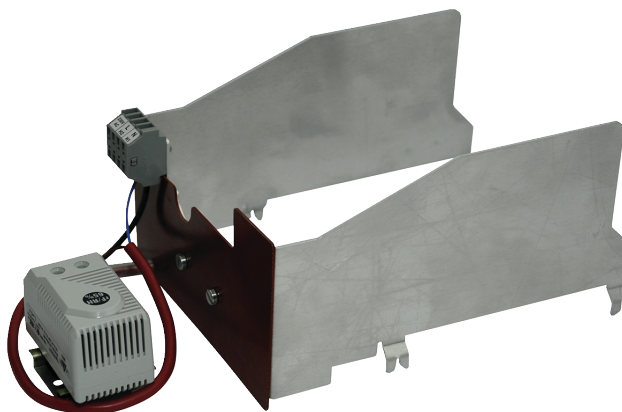


Chauffage avec hygrostat empêchant la formation de condensation dans les servomoteurs à ressort de rappel avec boîtier de protection IP66 / NEMA 4

- Tension nominale AC 120...240 V
- Hygrostat réglé en permanence (65 % d'humidité relative)
- Remarque : Il est impossible de commander la combinaison de chauffage avec hygrostat en accessoires



L'image peut différer du produit

Caractéristiques techniques

Valeurs électriques	Tension nominale	AC 120...240 V
	Note relative à la tension nominale	when the heating is operated under AC 140 V, the heating performance is reduced by approximately 10%
	Plage de tension nominale	AC 110...265 V
	Racc. d'alim. / commande	Borniers (câble de 0,75...1,5 mm ² à 2 fils)
	Type de contact	Contact normalement ouvert
	Sortie chauffage	21 W
	Courant de démarrage	Max. 2.5 A
	Raccordement électrique	Borniers
Données fonctionnelles	Précision de commutation	±5% RH
	Élément de chauffage	Résistance à coefficient de température positif (CTP), autorégulant, avec limitation de température
	Settings	65 % RH fixe
Données de sécurité	CEM	CE according to 2014/30/EU
	Directive basse tension	CE according to 2014/35/EU
	Note relative à la température ambiante	en fonction du servomoteur de registre IP66/ NEMA4

Consignes de sécurité



- Il est absolument impératif pour les opérateurs de veiller à ce que le dispositif de chauffage et le servomoteur soient déconnectés de la source de tension avant tous réglages ou toutes manipulations effectuée(s) sur l'appareil.
- Mise en garde : tension d'alimentation !
- L'appareil de chauffage ne doit pas être enlevé. Le servomoteur doit être remplacé lors de la réalisation des travaux de réparation et des travaux sous garantie !
- Les points suivants doivent être pris en compte lors du câblage indépendant et externe : – Tout contact entre les câbles ou fils introduits et l'élément de chauffage doit être évité. – Le cas échéant, utilisez des câbles avec un nombre suffisant de fils, de sorte que, par exemple, le dispositif de chauffage et le servomoteur puissent être alimentés séparément (voir « Installation électrique »). – Toutes les réglementations émises par les autorités doivent être respectées.

Caractéristiques du produit

Application L'hygrostat enregistre le degré d'humidité de l'air ambiant à l'intérieur du corps du servomoteur et active le système de chauffage connecté lorsque le niveau d'humidité de l'air de 65 % d'humidité relative, défini de façon permanente, est dépassé. Cette opération empêche la formation de condensation sur les pièces montées et les composants électroniques.

Installation électrique

Fonctions:

A = servomoteur

H [% RH] = Hygrostat

H = Chauffage

Schémas de raccordement

Exemple de raccordement externe
avec servomoteurs

