

Vanne à boisseau sphérique tout-ou-rien, 2 voies, Taraudées

- Fabrication :Effebi
- Version: LYBRA
- Avec de grandes valeurs Kvs.
- Pour systèmes d'eau ouverts et fermés



L'image peut différer du produit

## Vue d'ensemble

Références	DN	Rp ["]	Kvs [m³/h]	PN
K225B	25	1	39	25
K232B	32	1 1/4	84	25
K240B	40	1 1/2	156	25
K250B	50	2	243	25

## Caractéristiques techniques

Caractéristiques fonctionnelles	Fluide	Eau, eau avec glycol jusqu'à un volume maximal de 50 %.
	Température du fluide	-15...90°C [5...194°F]
	Remarque relative à la pression de fonctionnement autorisée ps note	voir diagramme de pression et de température
	Raccordement	Taraudées selon la norme ISO 7-1
	Entretien	sans entretien
Matériaux	Corps de vanne	Corps forgé en laiton nickelé
	Élément de fermeture	Laiton chromé
	Tige	Laiton
	Joint de la tige	Joint torique Viton
	Siège	PTFE, joint torique Viton



## Notes d'installation

**Motorisation** Vannes K2.. motorisables avec servomoteurs standards A) ou servomoteur avec fonction de commande d'urgence B) L'adaptateur respectif C) sera automatiquement commissionné

Exemple commande:

K225B + SR230A-R (montés)

K225B / SR230A-R (livrés séparément avec adaptateur ZS.. requis)

	A) 	C)	B) 	C)
<b>K225B</b>	SR..A-R	ZSV-09	SRF..A-R	ZSFV-09
<b>K232B</b>	SR..A-R	ZSV-09	SRF..A-R	ZSFV-09
<b>K240B</b>	SR..A-R	ZSV-09	SRF..A-R	ZSFV-09
<b>K250B</b>	SR..A-R	ZSV-09	SRF..A-R	ZSFV-09

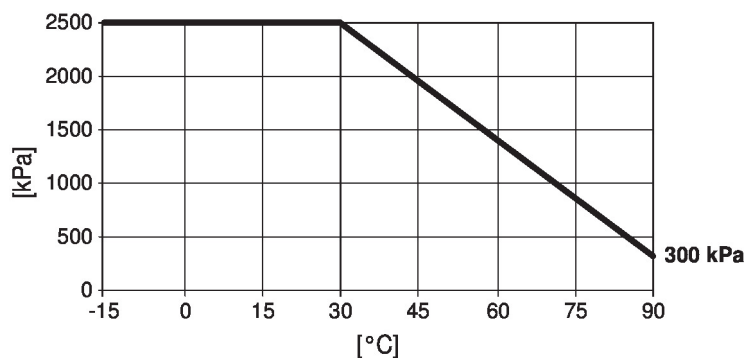
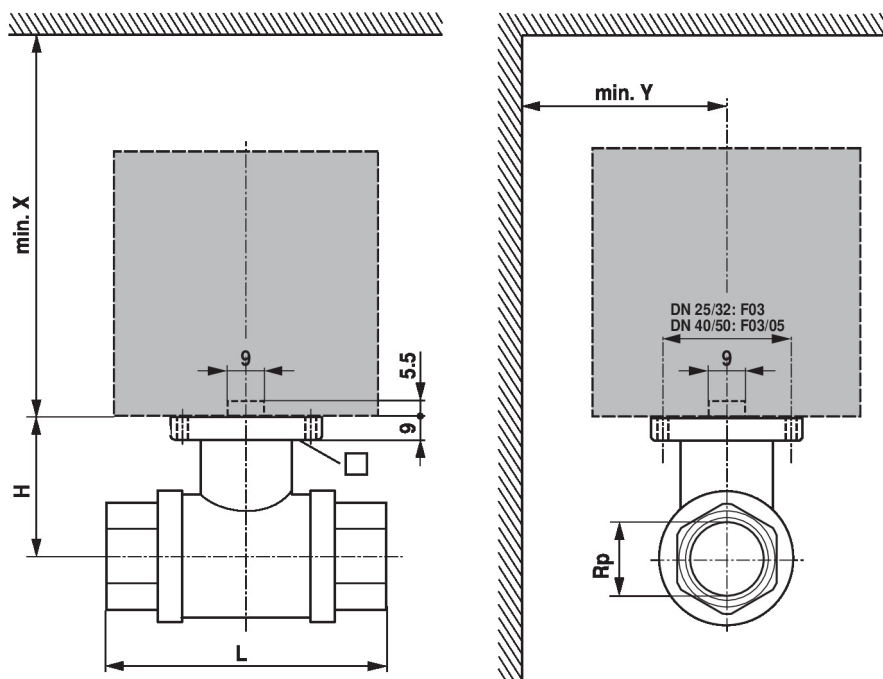
A) Servomoteurs standard


B) Servomoteurs avec fonction de sécurité

C) Adaptateur

**Notes d'installation**
**Schéma de pression/température**

Pression de fonctionnement autorisée (ps) en fonction de la température pour les diamètres nominaux DN 25...50


**Dimensions**
**Schémas dimensionnels**


Type	DN	Rp ["]	L [mm]	H [mm]	X [mm]	Y [mm]	 kg
<b>K225B</b>	25	1	84	44	220	90	0.47
<b>K232B</b>	32	1 1/4	97	49	230	90	0.73
<b>K240B</b>	40	1 1/2	108	54	230	90	1.1
<b>K250B</b>	50	2	130	62	240	90	1.8