

Pièce en T



L'image peut différer du produit

## Vue d'ensemble

Références	DN	PN
ZD7100	100	16
ZD7125	125	16
ZD7150	150	16
ZD7200	200	16
ZD7250	250	16
ZD7300	300	16

## Caractéristiques techniques

Caractéristiques fonctionnelles	Fluide	Eau, eau avec glycol jusqu'à un volume maximal de 50 %.
	Température du fluide	-10...120°C [14...248°F]
	Raccordement	Brides selon la norme ISO 7005-2
Matériaux	Corps de vanne	EN-GJS-400-15 (GGG 40)
	Finition du corps	finition de corps noir mat

## Consignes de sécurité



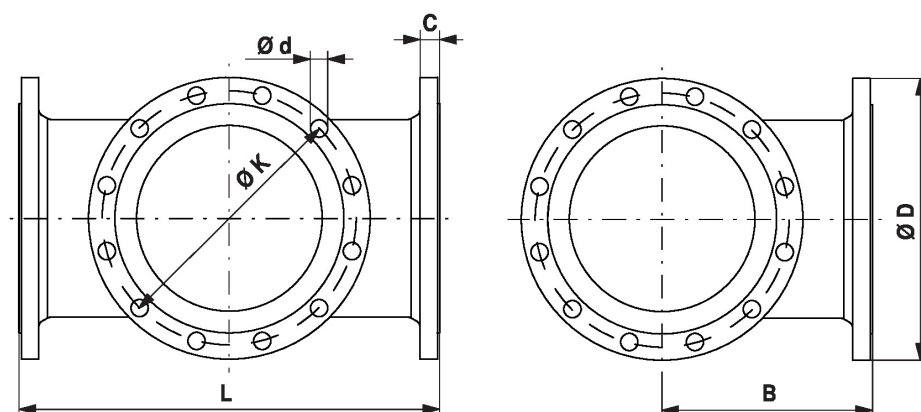
- Cet appareil a été conçu pour une utilisation dans les systèmes fixes de chauffage, de ventilation et de climatisation. Par conséquent, elle ne doit pas être utilisée à des fins autres que celles spécifiées, en particulier dans les avions ou dans tout autre moyen de transport aérien.
- L'installation est effectuée uniquement par des spécialistes agréés. Toutes réglementations légales ou institutionnelles relatives au montage doivent être observées durant l'installation.
- L'appareil ne doit pas être mis au rebut avec les ordures ménagères. La législation et les exigences en vigueur dans le pays concerné doivent absolument être respectées.


## Informations complémentaires

Bulletins de livraison	Les vis de fixation et les rondelles prévues pour le montage des vannes papillon sur la pièce en T sont comprises dans l'étendue de la livraison du ZD7.
------------------------	--

## Dimensions

## Schémas dimensionnels



Type	DN	L [mm]	B [mm]	C [mm]	D [mm]	d [mm]	K [mm]	 kg
<b>ZD7100</b>	100	360	180	21	220	8 x 19	180	23
<b>ZD7125</b>	125	400	200	23	250	8 x 19	210	32
<b>ZD7150</b>	150	440	220	26	285	8 x 23	240	38
<b>ZD7200</b>	200	520	260	30	340	12 x 23	295	59
<b>ZD7250</b>	250	600	300	32	400	12 x 28	355	84
<b>ZD7300</b>	300	680	340	32	455	12 x 28	410	109