

Kits de montage (à plat / sur le coté)

- Montage à plat



L'image peut différer du produit

#### Caractéristiques techniques

<b>Poids</b>	Poids	0.29 kg
<b>Matériaux</b>	Matériaux utilisés	Acier galvanisé

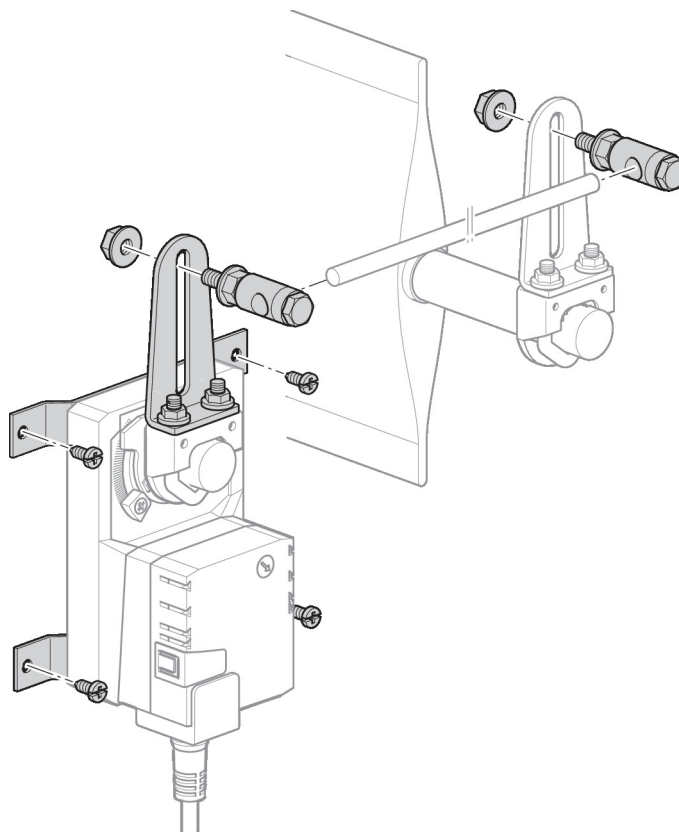
#### Consignes de sécurité

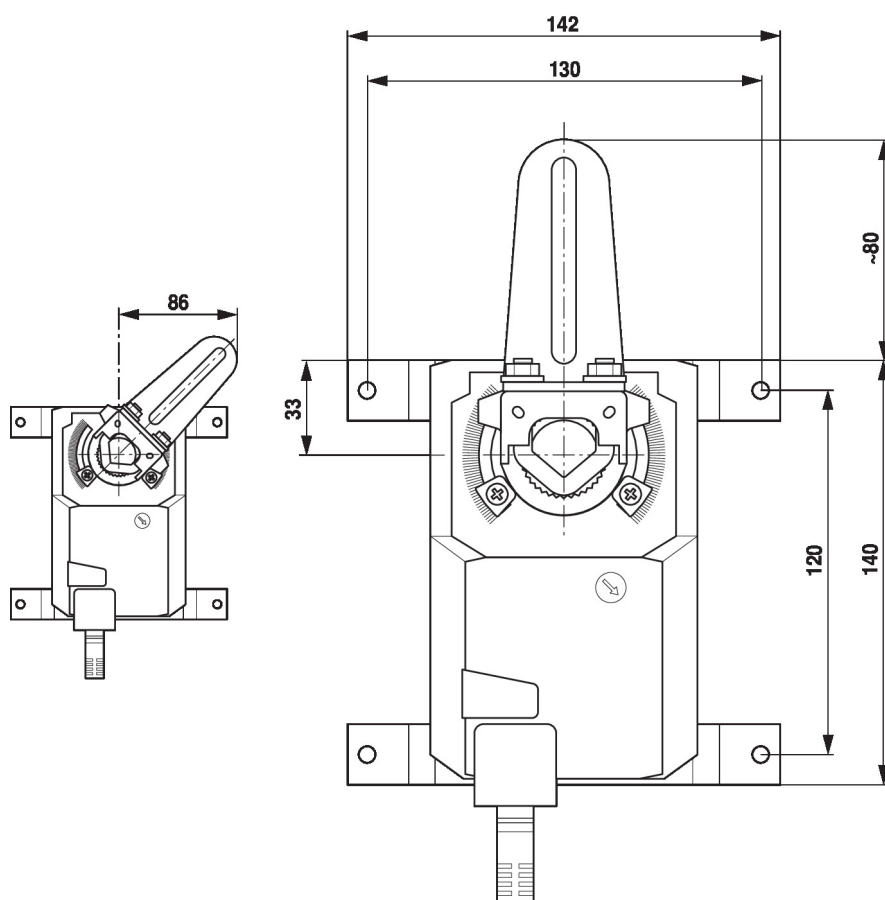


- Cet appareil a été conçu pour une utilisation dans les systèmes fixes de chauffage, de ventilation et de climatisation. Par conséquent, elle ne doit pas être utilisée à des fins autres que celles spécifiées, en particulier dans les avions ou dans tout autre moyen de transport aérien.
- L'installation est effectuée uniquement par des spécialistes agréés. Toutes réglementations légales ou institutionnelles relatives au montage doivent être observées durant l'installation.
- L'appareil ne doit pas être mis au rebut avec les ordures ménagères. La législation et les exigences en vigueur dans le pays concerné doivent absolument être respectées.

**Caractéristiques du produit**

**Application**    Correspond à NKQ..A, NMQ..A, SM..A, SMC..A, SMD..A, SMQ..A



**Dimensions**

**Références**

ZG-SMA

**Poids**

0.29 kg