

Bride pleine PN 16 pour vanne à siège pour la conversion de vanne 2 voies

- joint plat incl.



L'image peut différer du produit

Vue d'ensemble

Références	DN	Number of Bolt Holes	Correspond à	Poids
ZH715	15	4	H711N...H715N	1.2 kg
ZH720	20	4	H720N	1.4 kg
ZH725	25	4	H725N	1.7 kg
ZH732	32	4	H732N	2.4 kg
ZH740	40	4	H740N	2.6 kg
ZH750	50	4	H750N	3.5 kg
ZH765	65	4	H764N/H765N	4.2 kg
ZH780	80	8	H779N/H780N	5.6 kg
ZH7100	100	8	H7100N	7.0 kg
ZH7125	125	8	H7125N	9.0 kg
ZH7150	150	8	H7150N	12 kg

Caractéristiques techniques

Matériaux	Brides	En acier RAL5002
-----------	--------	------------------

Consignes de sécurité



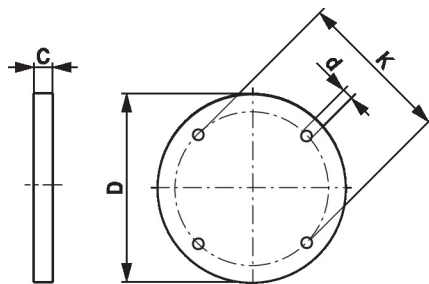
- Cet appareil a été conçu pour une utilisation dans les systèmes fixes de chauffage, de ventilation et de climatisation. Par conséquent, elle ne doit pas être utilisée à des fins autres que celles spécifiées, en particulier dans les avions ou dans tout autre moyen de transport aérien.
- L'installation est effectuée uniquement par des spécialistes agréés. Toutes réglementations légales ou institutionnelles relatives au montage doivent être observées durant l'installation.
- L'appareil ne doit pas être mis au rebut avec les ordures ménagères. La législation et les exigences en vigueur dans le pays concerné doivent absolument être respectées.

Informations complémentaire

Bon de livraison	Compris dans l'étendue de la livraison du ZH7.. : bride pleine; vis Sk avec écrou, joint d'étanchéité
-------------------------	---

Dimensions

Schémas dimensionnels



Références

	C [mm]	d [mm]	K [mm]	D [mm]
ZH715	14	4 x 14	65	95
ZH720	16	4 x 14	75	105
ZH725	16	4 x 14	85	115
ZH732	16	4 x 18	100	140
ZH740	16	4 x 18	110	150
ZH750	18	4 x 18	125	165
ZH765	18	4 x 18	145	185
ZH780	20	8 x 18	160	200
ZH7100	20	8 x 18	180	220
ZH7125	22	8 x 18	210	250
ZH7150	22	8 x 22	240	285