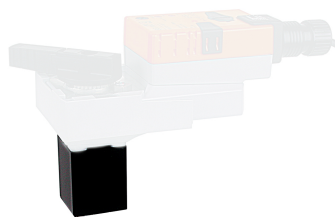


- Rallonge tête de vanne
- pour vanne à boisseau sphérique DN 15...50
- non compatible avec les servomoteurs RobustLine ..R..P..



L'image peut différer du produit

Caractéristiques techniques

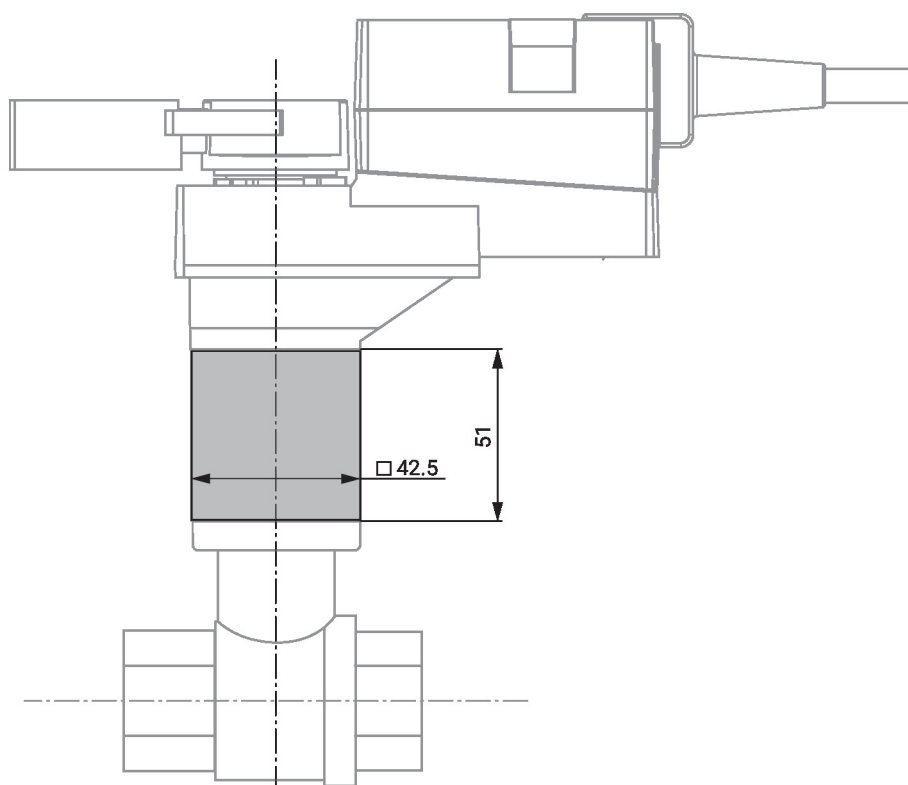
Données de sécurité	Température ambiante	-30...50°C [-22...122°F]
	Poids	0.18 kg

Consignes de sécurité



- Cet appareil a été conçu pour une utilisation dans les systèmes fixes de chauffage, de ventilation et de climatisation. Par conséquent, elle ne doit pas être utilisée à des fins autres que celles spécifiées, en particulier dans les avions ou dans tout autre moyen de transport aérien.
- L'installation est effectuée uniquement par des spécialistes agréés. Toutes réglementations légales ou institutionnelles relatives au montage doivent être observées durant l'installation.
- L'appareil ne doit pas être mis au rebut avec les ordures ménagères. La législation et les exigences en vigueur dans le pays concerné doivent absolument être respectées.

Dimensions



Références

ZR-EXT-01

Poids

0.18 kg