

Attuatore per serrande di controllo fumi 90°

- Coppia motore 25 Nm
- Alimentazione AC 230 V
- Comando On/Off
- Interfaccia meccanica Perno quadro 12x12 mm, Alloggio per perno passante



Dati tecnici

Dati elettrici	Alimentazione	AC 230 V
	Frequenza alimentazione	50/60 Hz
	Campo di tolleranza	AC 198...264 V
	Tensione di soglia min. per funzionamento ON	AC 198 V
	Tensione di soglia max per funzionamento OFF	AC 50 V
	Assorbimento in funzione	3.5 W
	Assorbimento in mantenimento	0.4 W
	Assorbimento per dimensionamento	6 VA
	Nota su corrente di spunto per dimensionamento	Imax 4 A @ 5 ms
	Contatti ausiliari	2x SPDT
	Capacità di commutazione contatti ausiliari	1 mA...3 A (0.5 A induttivo), DC 5 V...AC 250 V
	Punti di intervento contatti ausiliari	5° / 80°
	Tolleranza	±3°
	Collegamento alimentazione / comando	Cavo 1 m, 3x 0.75 mm ² , privo di alogeni
Collegamento contatti ausiliario	Cavo 1 m, 6x 0.75 mm ² , privo di alogeni	
Dati funzionali	Coppia motore	25 Nm
	Direzione di azionamento del motore	selezionabile dal montaggio
	Azionamento manuale	con leva manuale
	Angolo di rotazione	Max. 95°
	Tempo di azionamento motore	<60 s / 90°
	Livello di rumorosità motore	58 dB(A)
	Interfaccia meccanica	Perno quadro 12x12 mm, Alloggio per perno passante
	Indicazione della posizione	Meccanico, con puntatore
Vita di servizio	Min. 10'000 cicli	
Scheda di sicurezza	Classe di protezione IEC/EN	II, Isolamento rinforzato
	Classe di protezione contatto ausiliario IEC/EN	II, Isolamento rinforzato
	Grado di protezione IEC/EN	IP54
	EMC	CE conforme a 2014/30/EC
	Direttiva bassa tensione	CE conforme a 2014/35/EC
	Certificazione IEC/EN	IEC/EN 60730-1 e IEC/EN 60730-2-14
	Tipo di azione	Tipo 1.B
	Tensione nominale impulso, Alimentazione / Comando	4 kV

Dati tecnici

Scheda di sicurezza	Tensione impulso nominale, Contatto ausiliario	4 kV
	Grado inquinamento	3
	Umidità ambiente	Max. 95% RH, non condensante
	Temperatura ambiente	-30...55°C [-22...131°F]
	Temperatura di stoccaggio	-40...80°C [-40...176°F]
	Categoria di documento	Nessuna
	Peso	Peso

Note di sicurezza


- Il dispositivo non deve essere utilizzato al di fuori dei previsti campi applicativi, specialmente su aeroplani o trasporti aerei di ogni tipo.
- Attenzione: tensione di alimentazione!
- L'attuatore è adattato e montato sulla serranda di controllo fumi dal costruttore delle serrande. Per questo motivo l'attuatore viene fornito solamente a costruttori di serrande di sicurezza. Il costruttore delle serrande ha quindi la completa responsabilità del corretto funzionamento della serranda.
- I due contatti ausiliari integrati nel attuatore possono essere collegati sia con tensione di alimentazione di rete che con bassa tensione di sicurezza. La doppia combinazione non è permessa...
- I cavi non devono essere rimossi dalla periferica.
- Il dispositivo può essere aperto solo presso la sede di produzione. Non contiene parti riparabili o sostituibili dall'utente.
- Il dispositivo contiene componenti elettrici ed elettronici e non può essere smaltito con i normali rifiuti domestici. Vanno rispettate tutte le normative locali sullo smaltimento.

Caratteristiche del prodotto

Modalità operativa	Comando on/off a 2-fili. L'attuatore è protetto da sovraccarico e rimane alimentato anche al raggiungimento dei fine corsa.
Safety Position Lock™	• In caso di incendio il Safety Position Lock™ mantiene la serranda di controllo fumi in posizione, garantendo quindi la massima sicurezza.
Leva per azionamento manuale	La leva manuale compresa nella fornitura può essere utilizzata per le operazioni manuali dell'attuatore.
Segnalazione	<p>Due microswitches con posizioni predefinite sono installati nell'attuatore per indicare le posizioni di fine corsa della serranda. Va tuttavia notato con questa applicazione, che i contatti non possono più essere utilizzati nella gamma di milliampere dopo che vi sono state applicate correnti con amperaggio più elevate, anche se ciò è avvenuto solo una volta.</p> <p>La posizione della pala della serranda può essere visualizzata tramite l'indicatore di posizione meccanico.</p>
Standards / Normative	<p>La costruzione dell'attuatore si basa sui requisiti specifici delle norme europee:</p> <ul style="list-style-type: none"> • EN 12101-8: Sistemi di controllo del fumo e degli incendi - Parte 8: Serrande di controllo del fumo • EN 1366-10: Test di resistenza antincendio per installazioni di servizio - Parte 10: Serrande di controllo fumi • EN 13501-4: Classificazione antincendio di prodotti da costruzione ed elementi edili - Parte 4: Classificazione utilizzando dati dai test di resistenza al fuoco su componenti dei sistemi di controllo dei fumi

Parti incluse

Leva manuale
 Indicatore
 Custodia di protezione

Accessori

Accessori elettrici	Descrizione	Modello
	Contatti ausiliari 2x SPDT	SN2-C7
Accessori meccanici	Descrizione	Modello
	Indicatore 12x12 mm	ZZN12-B
	Leva manuale 40 mm	ZKN1-B
	Leva manuale 63 mm	ZKN2-B
	Custodia di protezione con cavo, Multi-confezione 100 pz.	ZSD-B.1
	Staffa per SN2-C7 per BFN/BFL, BEN/BEE	ZSN-B

Installazione elettrica


Attenzione: tensione di alimentazione!

È possibile il collegamento in parallelo di più attuatori. Osservare i dati prestazionali e le soglie di commutazione.

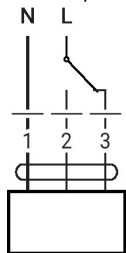
La doppia combinazione di differenti tensioni di alimentazione non è permessa...

Colori dei fili:

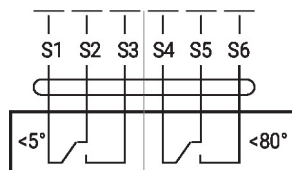
1 = blu
 2 = marrone
 3 = bianco
 S1 = viola
 S2 = rosso
 S3 = bianco
 S4 = arancione
 S5 = rosa
 S6 = grigio

Schemi elettrici

AC 230 V, on/off



Contatti ausiliari



Dimensioni

