

Attuatore con ritorno a molla per serrande tagliafuoco e tagliafumi 90° in impianti di ventilazione e condizionamento

- Coppia (unità US) 9 Nm / 7 Nm
- Alimentazione AC/DC 24 V
- Comando On/Off
- Interfaccia meccanica Perno quadro 12x12 mm, Alloggio per perno passante



L'immagine può differire dal prodotto

Dati tecnici

Dati elettrici	Alimentazione	AC/DC 24 V
	Frequenza alimentazione	50/60 Hz
	Campo di tolleranza	AC 19.2...28.8 V / DC 21.6...28.8 V
	Assorbimento in funzione	4 W
	Assorbimento in mantenimento	1.4 W
	Assorbimento per dimensionamento	6 VA
	Corrente di spunto (Imax)	8.3 A @ 5 ms
	Contatti ausiliari	2x SPDT
	Capacità di commutazione contatti ausiliari	1 mA...3 A (0.5 A induttivo), DC 5 V...AC 250 V
	Punti di intervento contatti ausiliari	5° / 80°
	Collegamento alimentazione / comando	Cavo 5 m, 2x 0.75 mm ² (privo di alogeni)
	Collegamento contatti ausiliario	Cavo 5 m, 6x 0.75 mm ² (privo di alogeni)
Dati funzionali	Coppia motore	9 Nm
	Coppia funzione di sicurezza	7 Nm
	Direzione di azionamento del motore	selezionabile dal montaggio Sx/Dx
	Azionamento manuale	con fermo di posizione
	Angolo di rotazione	Max. 95°
	Tempo di azionamento motore	<60 s / 90°
	Tempo di azionamento funzione di sicurezza	20 s @ -10...55°C, <60 s @ -30...-10°C
	Livello di rumorosità motore	55 dB(A)
	Livello sonoro in funzione di sicurezza	67 dB(A)
	Interfaccia meccanica	Perno quadro 12x12 mm, Alloggio per perno passante
Scheda di sicurezza	Indicazione della posizione	Meccanico, con puntatore
	Vita di servizio	Min. 60'000 posizioni di sicurezza
	Classe di protezione IEC/EN	III, Bassissima tensione di sicurezza (SELV)
	Classe di protezione contatto ausiliario IEC/EN II, Isolamento rinforzato	
	Grado di protezione IEC/EN	IP54
		Protezione IP in tutte le direzioni di montaggio
	EMC	CE conforme a 2014/30/EC
	Direttiva bassa tensione	CE conforme a 2014/35/EC
	Certificazione IEC/EN	IEC/EN 60730-1 e IEC/EN 60730-2-14
	Tipo di azione	Tipo 1.AA.B
	Tensione nominale impulso, Alimentazione / Comando	0.8 kV
	Grado inquinamento	3
	Umidità ambiente	Max. 95% RH, non condensante
	Temperatura ambiente per funzionamento normale	-30...55°C [-22...131°F]

Dati tecnici

Scheda di sicurezza	Temperatura ambiente per funzionamento di sicurezza	La posizione di sicurezza sarà raggiunta fino a max. 75° C [167°F]
	Temperatura di stoccaggio	-40...80°C [-40...176°F]
	Categoria di documento	Nessuna
	Peso	Peso 2.0 kg

Note di sicurezza


- Il dispositivo non deve essere utilizzato al di fuori dei previsti campi applicativi, specialmente su aeroplani o trasporti aerei di ogni tipo.
- L'attuatore è adattato e montato sulla serranda tagliafuoco o tagliafumi dal costruttore delle serrande. Per questo motivo l'attuatore viene fornito solamente dai costruttori di serrande di sicurezza. Il costruttore delle serrande ha quindi la completa responsabilità del corretto funzionamento della serranda.
- I due contatti integrati nell'attuatore possono essere azionati sia con la tensione di alimentazione che con la bassissima tensione di sicurezza. La combinazione tensione di alimentazione/bassissima tensione di sicurezza non è consentita.
- I cavi non devono essere rimossi dalla periferica.
- Il dispositivo può essere aperto solo presso la sede di produzione. Non contiene parti riparabili o sostituibili dall'utente.
- Il dispositivo contiene componenti elettrici ed elettronici e non può essere smaltito con i normali rifiuti domestici. Vanno rispettate tutte le normative locali sullo smaltimento.

Caratteristiche del prodotto

Modalità operativa	L'attuatore muove la serranda nella sua normale posizione di lavoro, caricando contemporaneamente la molla di ritorno. La serranda torna in posizione di sicurezza con l'energia della molla quando viene interrotta l'alimentazione.
Safety Position Lock™	In caso di incendio il Safety Position Lock™ mantiene la serranda affidabilmente in posizione, garantendo quindi la massima sicurezza. La soluzione tecnica per questa funzione degli attuatori BFL e BFN è coperta da brevetto
Leva per azionamento manuale	Senza alimentazione, l'attuatore può essere azionato manualmente e fissato in qualsiasi posizione richiesta. Lo sblocco può avvenire manualmente o automaticamente alimentandolo.
Segnalazione	<p>Due microswitches con posizioni predefinite sono installati nell'attuatore per indicare le posizioni di fine corsa della serranda. I contatti elettrici dei microinterruttori hanno un rivestimento di oro/argento che consente l'integrazione in circuiti di commutazione con un minore (mA range) e correnti più elevate (A range) in accordo con le specifiche della scheda tecnica. Va tuttavia notato con questa applicazione, che i contatti non possono più essere utilizzati nella gamma di milliampere dopo che vi sono state applicate correnti con amperaggio più elevate, anche se ciò è avvenuto solo una volta.</p> <p>La posizione della pala della serranda può essere visualizzata tramite l'indicatore di posizione meccanico.</p>
Standards / Normative	<p>La costruzione dell'attuatore si basa sui requisiti specifici delle norme europee:</p> <ul style="list-style-type: none"> - EN 15650 Ventilazione per edifici - serrande tagliafuoco- EN 1366-2 Test di resistenza al fuoco su installazioni di servizio (Parte 2: serrande tagliafuoco) - EN 13501-3 Classificazione al fuoco dei prodotti e degli elementi da costruzione e elementi dell'edificio (Part 3: Classificazione in base ai risultati delle prove di resistenza al fuoco dei prodotti ed elementi utilizzati nella costruzione e nell' installazioni di impianti di servizi : la resistenza al fuoco dei condotti e serrande tagliafuoco)

Caratteristiche del prodotto
Raccomandazione per applicazione

Il controllo del corretto funzionamento dei motori per le serrande tagliafuoco migliora la sicurezza delle persone, degli animali, dell'immobile e dell'ambiente. A meno che non siano previsti altri requisiti - ad es. nelle istruzioni operative del costruttore della serranda - Belimo raccomanda l'esecuzione di controlli operativi mensili. Gli attuatori per serrande tagliafuoco Belimo sono progettati in conformità alle specifiche di vita e servizio contenute nella scheda tecnica per i controlli operativi regolari. Le note per i regolari controlli operativi possono essere trovate nella Norma europea del prodotto per serrande tagliafuoco (EN 15650) alla voce "informazioni di manutenzione".

Parti incluse

Leva manuale
Indicatore
Custodia di protezione

Accessori

Accessori elettrici	Descrizione	Modello
	Contatti ausiliari 2x SPDT Lunghezza cavo 5 m	SN2-C7/500
	Dispositivo di intervento termoelettrico with test button, Temperatura interna al condotto 72°C (colore nero), Temperatura esterna al condotto 72°C, Lunghezza della sonda 65 mm	BAT72
	Dispositivo di intervento termoelettrico with test button, Temperatura interna al condotto 72°C (colore nero), Temperatura esterna al condotto 72°C, Lunghezza della sonda 90 mm	BAT72/9
	Set cavi con spina 0.5 m per unità di alimentazione elettrica e comunicazione	ZST-BS
Accessori meccanici	Descrizione	Modello
	Staffa per SN2-C7 per BFN/BFL, BEN/BEE, BFA	ZSN-B
	Indicatore 12x12 mm	ZZN12-B
	Leva manuale 40 mm	ZKN1-B
	Leva manuale 63 mm	ZKN2-B
	Inserto perno 12/11 mm	ZA11-B
	Custodia di protezione con cavo, Multi-confezione 100 pz.	ZSD-B.1

Installazione elettrica

Alimentazione da trasformatore di sicurezza.

È possibile il collegamento in parallelo di più attuatori. Osservare i dati prestazionali per l'alimentazione.

La combinazione di tensione di alimentazione e bassissima tensione di sicurezza non è consentita sui due contatti ausiliari.

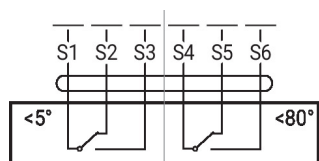
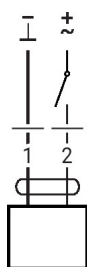
Colori dei fili:

1 = nero
2 = rosso
S1 = viola
S2 = rosso
S3 = bianco
S4 = arancione
S5 = rosa
S6 = grigio

Installazione elettrica

AC/DC 24 V, on/off

Contatti ausiliari


Servizio

Attuatore per serrande tagliafuoco 90°, AC/DC 24 V, 9 Nm / 7 Nm

Dimensioni
