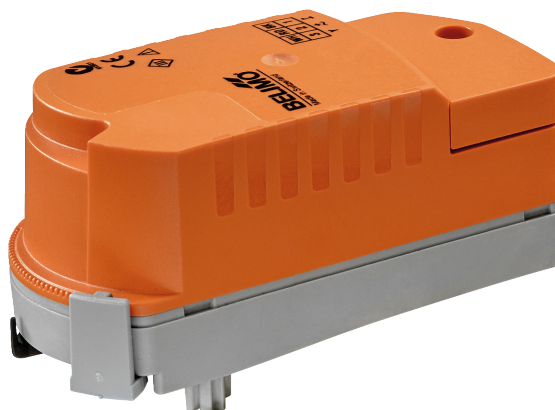


Attuatore rotativo con funzione di sicurezza per valvole di zona

- Alimentazione AC 100...240 V
- Comando On/Off
- Attuatore a montaggio rapido.
- Settaggio variabile flusso
- Disalimentato chiuso (NC)



L'immagine può differire dal prodotto

Dati tecnici

Dati elettrici	Alimentazione	AC 100...240 V
	Frequenza alimentazione	50/60 Hz
	Campo di tolleranza	AC 85...265 V
	Assorbimento in funzione	2.5 W
	Assorbimento in mantenimento	0.5 W
	Assorbimento per dimensionamento	5 VA
	Collegamento alimentazione / comando	Terminali 2.5 mm ² (cavo ø6.3...6.8 mm, a 2 fili)
	Funzionamento in parallelo	Sì (considerare gli assorbimenti elettrici!)
Dati funzionali	Coppia motore	1 Nm
	Direzione di azionamento funzione di sicurezza	fisso disalimentato chiuso (battuta NC = 0%)
	Azionamento manuale	con attuatore (estratto)
	Tempo di azionamento motore	75 s / 90°
	Tempo di azionamento funzione di sicurezza	60 s / 90°
	Livello di rumorosità motore	35 dB(A)
	Livello sonoro in funzione di sicurezza	35 dB(A)
	Indicazione della posizione	Meccanica
Scheda di sicurezza	Impostazione della portata	vedere le caratteristiche del prodotto
	Classe di protezione IEC/EN	II, Isolamento rinforzato
	Grado di protezione IEC/EN	IP40
	EMC	CE conforme a 2014/30/EC
	Direttiva bassa tensione	CE conforme a 2014/35/EC
	Certificazione IEC/EN	IEC/EN 60730-1 e IEC/EN 60730-2-14
	Tipo di azione	Tipo 1
	Tensione nominale impulso, Alimentazione / Comando	2.5 kV
	Grado inquinamento	2
	Umidità ambiente	Max. 95% RH, non condensante
	Temperatura ambiente	5...40°C [41...104°F]
	Temperatura di stoccaggio	-40...80°C [-40...176°F]
Peso	Categoria di documento	Nessuna
	Peso	0.16 kg

Termini Abbreviazioni

POP = Posizione di sicurezza (Power off position)
PF = Tempo di ripristino (Power fail delay time)

Note di sicurezza



- Il dispositivo è stato progettato per essere utilizzato in impianti fissi di riscaldamento, ventilazione e condizionamento dell'aria, non è permesso l'utilizzo al di fuori dei campi applicativi previsti, specialmente su aeroplani o trasporti aerei di qualsiasi tipo.
- Applicazione all'esterno: possibile solo nel caso in cui non sia a contatto diretto con acqua (mare), neve, ghiaccio, insolazione o gas aggressivi che interferiscono direttamente con il dispositivo e che venga assicurato che le condizioni ambientali restino in qualsiasi momento entro i limiti riportati nella scheda tecnica.
- Attenzione: tensione di alimentazione!
- L'installazione può essere svolta solo da personale autorizzato. Devono essere rispettate tutte le normative legali o istituzionali applicabili.
- Il dispositivo può essere aperto solo presso la sede di produzione. Non contiene parti riparabili o sostituibili dall'utente.
- I cavi non devono essere rimossi dalla periferica.
- Il dispositivo contiene componenti elettrici ed elettronici e non può essere smaltito con i normali rifiuti domestici. Vanno rispettate tutte le normative locali sullo smaltimento.

Caratteristiche del prodotto

Modalità operativa

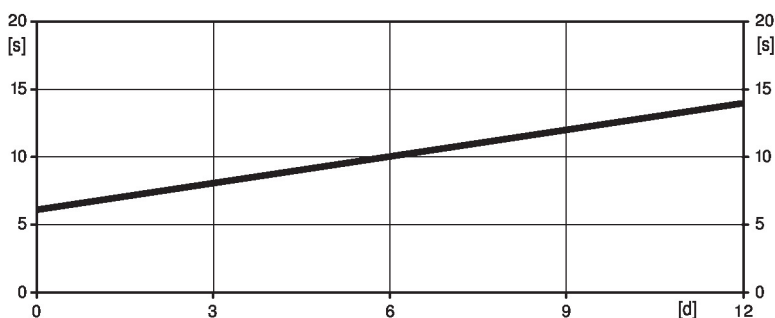
L'attuatore muove la valvola nella posizione di lavoro desiderata, caricando contemporaneamente i condensatori integrati.

L'interruzione della tensione di alimentazione comporta il movimento della valvola in posizione di sicurezza per mezzo dell'energia elettrica immagazzinata, tenendo in considerazione il tempo di ripristino (PF) di 1 s impostato in fabbrica.

Tempo di pre-carica (start-up)

Gli attuatori con condensatore richiedono un tempo di pre-carica. Questo tempo è impiegato per caricare i condensatori fino al livello necessario. Ciò assicura che, nel caso di una interruzione di elettricità, l'attuatore possa muoversi in ogni momento dalla sua posizione attuale fino alla posizione di sicurezza. Il tempo di pre-carica dipende principalmente dalla durata dell'interruzione dell'alimentazione.

Tempo tipico di pre-carica



[d] = Interruzione della tensione in giorni
[s] = Tempo di pre-carica in secondi

	[d]				
	0	3	6	9	12
[s]	6	8	10	12	14

Condizione di consegna (condensatori)

L'attuatore viene consegnato completamente scarico: è per questo motivo che è richiesto un tempo di pre-carica di ca. 25 s prima dell'utilizzo iniziale, in modo tale da portare i condensatori al livello di tensione richiesto.

Caratteristiche del prodotto

Montaggio semplice e diretto Montaggio "a scatto" senza bisogno di alcun utensile. L'attuatore si installa sulla valvola con la semplice pressione delle mani (Attenzione! solo movimento verticale). I perni devono combaciare con i fori sulla flangia. La posizione di montaggio rispetto alla valvola è selezionabile in steps di 180°. (possibile 2 volte)

Leva per azionamento manuale Sganciare l'attuatore e ruotare il perno della valvola con l'ausilio dell'attuatore.

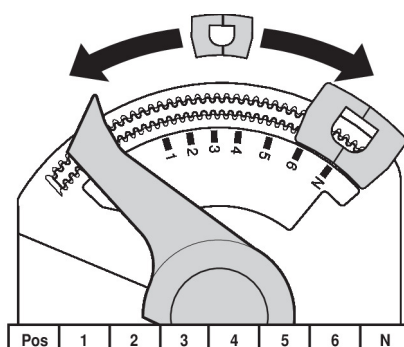
Angolo di rotazione regolabile L'angolo di rotazione dell'attuatore può essere modificato dalla clip in incrementi di 2.5°. Utilizzato per impostare la portata massima della valvola.

Alta affidabilità funzionale L'attuatore è protetto da sovraccarico, non necessita di fine corsa elettrici e si ferma automaticamente al raggiungimento delle battute meccaniche.

Impostazione portata I valori Kv regolabili (C2..Q-., C4..Q-.) / valori V'max (C2..QP(T) - ..) sono indicati nelle rispettive schede tecniche delle valvole di zona.

Valvola 2-vie: rimuovere la battuta di fine corsa e posizionare nella posizione desiderata.

Valvola 3-vie: rimuovere la battuta di fine corsa (applicazione changeover).


Accessori

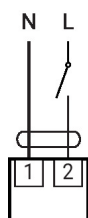
Accessori meccanici	Descrizione	Modello
	Estensione perno CQ	ZCQ-E
	Battuta di fine corsa, Multi-confezione 5 pz.	ZCQ-C
	Battuta di fine corsa, Multi-confezione 20 pz.	Z-ESCM

Installazione elettrica

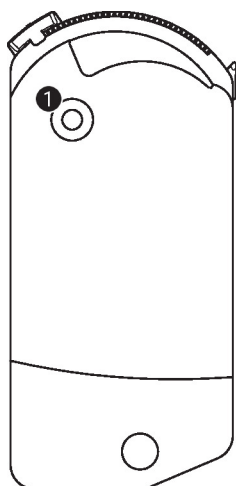

Attenzione: tensione di alimentazione!

È possibile il collegamento in parallelo di più attuatori. Osservare i dati prestazionali per l'alimentazione.

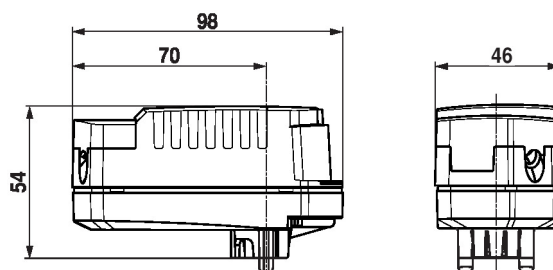
AC 230 V, on/off



1	2	
		A - AB = 0%
		A - AB = 100%

Comandi operativi e indicatori


1 Pulsante: nessuna funzione

Dimensioni

Ulteriore documentazione

- La gamma completa di prodotti per le applicazioni idroniche
- Scheda tecnica per valvole di zona
- Istruzioni di installazione per valvole di zona e attuatori
- Note generali per le specifiche di progetto