

**Limitatore di temperatura di sicurezza STB**

Per il monitoraggio delle temperature dell'acqua di riscaldamento, nei sistemi ad acqua calda e in altre applicazioni HVAC. Al raggiungimento della temperatura di setpoint, il contatto a 1 pin (SPDT) viene commutato e bloccato meccanicamente.

Produttore:

JUMO GmbH & Co. KG

Fulda - Germania

Articolo n.: 603070/0070-..


**Panoramica modelli**

Modello	Segnale d'uscita switch temperatura	Caratteristiche in aggiunta	Capillare
EXT-J-00734647	Changeover	Reset manuale	1 m

**Dati tecnici**

	<b>Dati elettrici</b>	Collegamento elettrico	Morsettiera a molla max. 2.5 mm <sup>2</sup>
		Ingresso cavo	Pressacavo con sblocco fissaggio M20x1.5 mm, per cavo ø6...12 mm
	<b>Dati funzionali</b>	Media	Aria Acqua
		Nota Segnale d'uscita switch temperatura	AC 230 V 16 (2.5) A @ impostazione interruttore 1-2 AC 230 V 2 (0.4) A @ impostazione interruttore 1-4 DC 230 V 0.25 A
		Affidabilità di commutazione	Corrente di scambio min. 100 mA @ AC / DC 24 V
	<b>Dati di misurazione</b>	Valori misurati	Temperatura
<b>Specifiche temperatura passiva</b>		Campo di misura	70...130°C [160...265°F]
		Range di regolazione	70...130
		Precisione temperatura	+0K / -12K (metà inferiore, 70...100°C) +0K / -5K (metà superiore, 100...130°C)
<b>Scheda di sicurezza</b>		Grado di protezione IEC/EN	IP54 Protezione IP con elementi di tenuta montati
		Pressure equipment directive (PED)	CE conforme a 2014/68/EC
		Conformità CE	Marcatura CE
		Certificazione IEC/EN	DIN EN 60730-1 e DIN EN 14597
		Standard Qualità	ISO 9001
		Tipo di azione	Modello 2BFHKLNPV
		Umidità ambiente	Max. 95% RH, non condensante
		Temperatura ambiente	0...80°C [32...175°F]
		Temperatura del fluido	Fino a max. 155°C
		Temperatura di stoccaggio	-30...80°C [-22...176°F]
	<b>Materiali</b>	Corpo	In basso: PA (RAL 7001, grigio argento) Copertura: ABS con vetro di ispezione (PMMA) Guarnizione: NBR

**Dati tecnici**

<b>Materiali</b>	Pressacavo	PA6, nero
	Capillare	Rame

**Note di sicurezza**


Questo dispositivo è stato progettato per essere utilizzato in impianti fissi di riscaldamento, ventilazione e condizionamento dell'aria e non deve essere usato al di fuori del campo di applicazione indicato. Adattamenti non autorizzati sono proibiti. Il prodotto non deve essere utilizzato con un'attrezzatura che in caso di guasto possa minacciare, direttamente o indirettamente, la salute umana, la vita o che sia pericoloso per gli esseri umani, animali o beni.

Prima dell'installazione accertarsi che tutte le connessioni elettriche siano scollegate. Non eseguire collegamenti su dispositivi sotto tensione o in funzione.

L'installazione può essere svolta solo da personale autorizzato. Devono essere rispettate tutte le normative legali o istituzionali applicabili.

Il dispositivo contiene componenti elettrici ed elettronici e non può essere smaltito con i normali rifiuti domestici. Vanno rispettate tutte le normative locali sullo smaltimento.

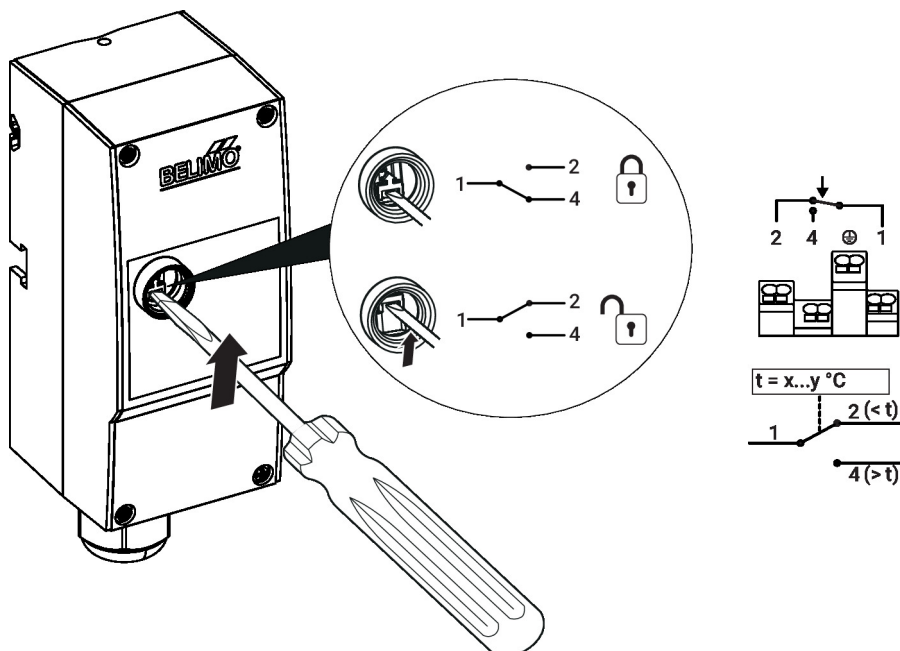


Durante installazione, collaudo, riparazioni o manutenzione, può essere necessario lavorare con componenti elettrici sotto tensione. È necessario che i lavori siano eseguiti da elettricisti qualificati o altre persone competenti e istruite adeguatamente per lavorare su parti elettriche sotto tensione. Il non rispetto delle misure di sicurezza quando si viene esposti a parti elettriche sotto tensione, può provocare incidenti gravi o morte.

**Note**
**Funzione di commutazione**

Se la temperatura sul sensore supera il valore di setpoint, la commutazione viene attivata, il circuito elettrico viene aperto o chiuso e la commutazione viene bloccata meccanicamente.

La differenza per lo sblocco è di circa 10K. Se la temperatura scende al di sotto del valore di setpoint selezionato, la commutazione può essere sbloccata manualmente.

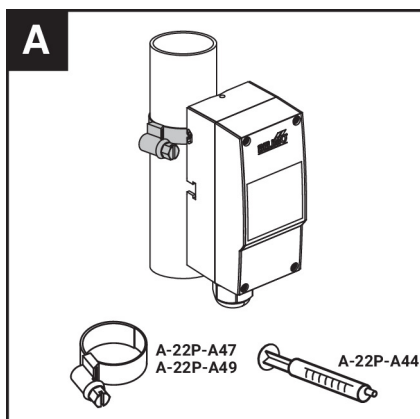
**Funzione reset**


## Note di installazione

**Situazione installazione** Il limitatore di sicurezza della temperatura può essere installato in quattro modi diversi.

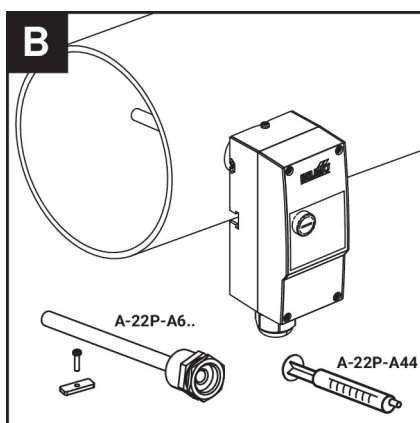
**Montaggio a contatto della tubazione**

La fascetta di fissaggio è compresa nella fornitura



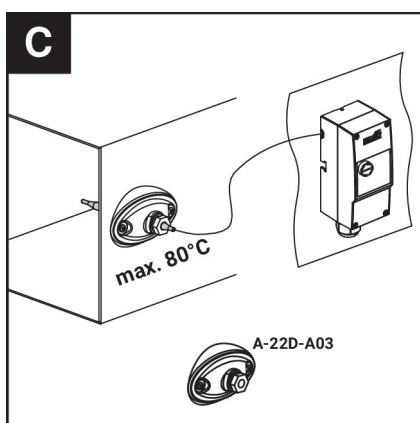
**Montaggio guaina per pozzetto**

La guaina per pozzetto A-22P-A6... è disponibile come accessorio opzionale



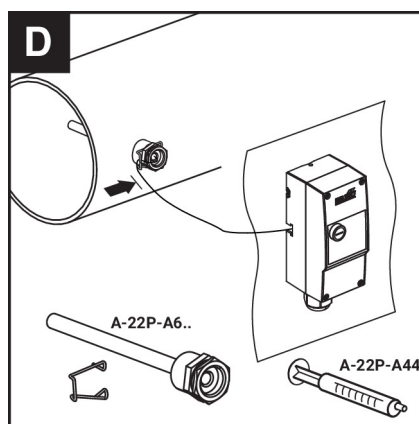
**Montaggio a parete con sensore nella flangia**

La flangia A-22D-A03... è disponibile come accessorio opzionale



**Note di installazione**

Montaggio a parete con sensore nella guaina ad immersione



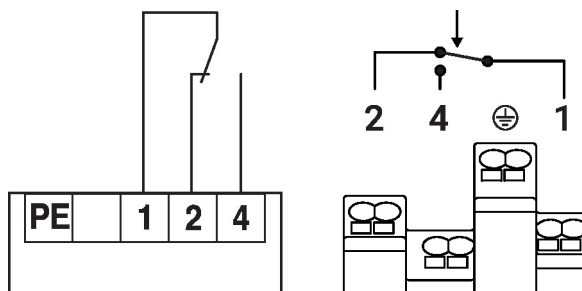
La guaina per pozzetto A-22P-A6... è disponibile come accessorio opzionale

**Parti incluse**

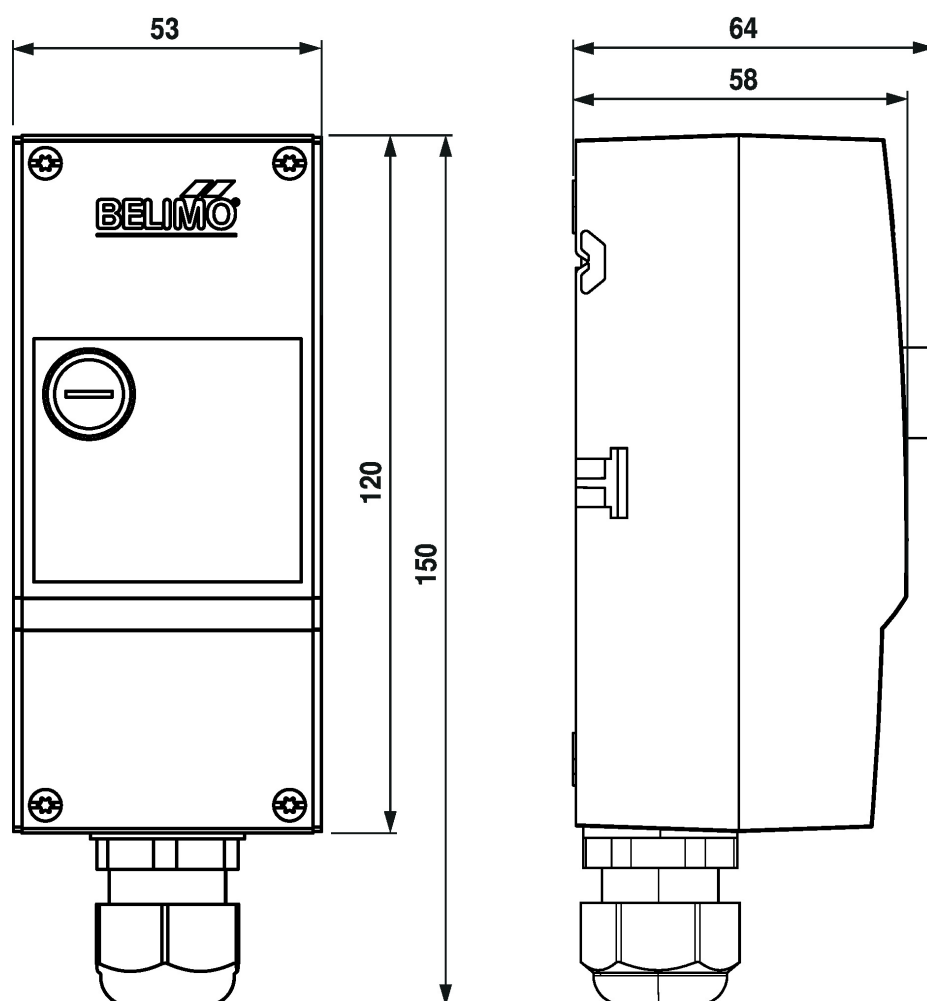
Fascetta di fissaggio per tubazioni da  $\varnothing 15...100$  mm

**Accessori**

Accessori opzionali	Descrizione	Modello
	Fluido conduttivo	A-22P-A44
	Fascetta di fissaggio, per tubazioni $\varnothing 20...110$ mm [0.8...4.3"]	A-22P-A47
	Fascetta di fissaggio, per tubazioni $\varnothing 20...250$ mm [0.8...9.8"]	A-22P-A49
	Flangia di montaggio per sonda sensore 6 mm, fino a max. 120°C [248°F], Plastica	A-22D-A03
Accessori obbligatori	Descrizione	Modello
	Kit pozzetto (lavorato) Ottone nichelato, 100 mm, G 1/2", SW22	A-22P-A61
	Kit pozzetto (lavorato) Ottone nichelato, 150 mm, G 1/2", SW22	A-22P-A62
	Kit pozzetto (lavorato) Ottone nichelato, 200 mm, G 1/2", SW22	A-22P-A63
	Kit pozzetto (lavorato) Acciaio inossidabile, 100 mm, G 1/2", SW22	A-22P-A64
	Kit pozzetto (lavorato) Acciaio inossidabile, 150 mm, G 1/2", SW22	A-22P-A65
	Kit pozzetto (lavorato) Acciaio inossidabile, 200 mm, G 1/2", SW22	A-22P-A66

**Schema elettrico**


Se il capillare perde, il circuito elettrico 1-4 è permanentemente chiuso. Lo sblocco non è più possibile.

**Dimensioni**

**Modello**

EXT-J-00734647

**Peso**

0.31 kg