

Kit valvola di intercettazione 1" angolato a 90°



L'immagine può differire dal prodotto

#### Dati tecnici

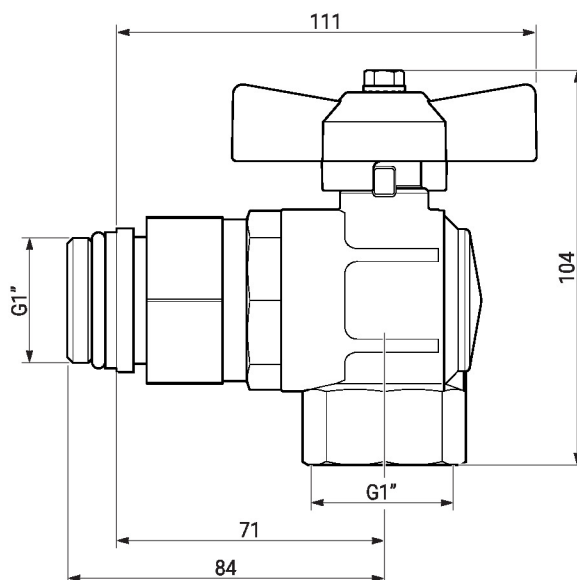
<b>Peso</b>	Peso	0.82 kg
<b>Materiali</b>	Materiali utilizzati	Brass CW 614 N

#### Note di sicurezza



- Il dispositivo aggiuntivo è stato progettato per essere utilizzato in impianti fissi di riscaldamento, ventilazione e condizionamento dell'aria, non è permesso l'utilizzo al di fuori dei campi applicativi previsti, specialmente su aeroplani o trasporti aerei di qualsiasi tipo.
- L'installazione può essere svolta solo da personale autorizzato. Devono essere rispettate tutte le normative legali o istituzionali applicabili.
- Il dispositivo aggiuntivo non può essere smaltito con i normali rifiuti domestici. Vanno rispettate tutte le normative locali sullo smaltimento.

#### Dimensioni



**Modello**  
EXT-TT-1A

**Peso**  
0.82 kg