

Attuatore per la regolazione di serrande dell'aria negli impianti meccanici e tecnologici degli edifici

**GM24**

- Coppia motore 40 Nm
- Alimentazione AC/DC 24 V
- Comando On/Off
- Tempo di azionamento motore 35 s (35...150 s)
- Con morsetteria a molla rimovibile



L'immagine può differire dal prodotto

**Dati tecnici**

<b>Dati elettrici</b>	Alimentazione	AC/DC 24 V
	Frequenza alimentazione	50/60 Hz
	Campo di tolleranza	AC 19.2...28.8 V / DC 19.2...28.8 V
	Assorbimento in funzione	4 W
	Assorbimento in mantenimento	0.3 W
	Assorbimento per dimensionamento	8 VA
	Collegamento alimentazione / comando	Terminali 2.5 mm <sup>2</sup> [14 AWG] (cavo ø4...7.5 mm [ø0.16...0.29"], 3 fili)
	Funzionamento in parallelo	See Electrical Installation or contact your local Belimo representative
<b>Dati funzionali</b>	Coppia motore	40 Nm
	Direzione di azionamento del motore	senso di rotazione orario (cw)
	Nota direzione di azionamento	selezionabile con Belimo Assistant 2
	Azionamento manuale	con leva laterale, fisso o temporaneo
	Angolo di rotazione	Max. 95°
	Nota - angolo di rotazione	può essere limitato elettronicamente su entrambi i lati con Belimo Assistant 2
	Tempo di azionamento motore	35 s / 90°
	Tempo di rotazione motore variabile	35...150 s
	Livello di rumorosità motore	60 dB(A)
	Interfaccia meccanica	Morsetto universale reversibile 12...26.7 mm
<b>Scheda di sicurezza</b>	Indicazione della posizione	Meccanica
	Classe di protezione IEC/EN	III, Bassissima tensione protettiva (PELV)
	Grado di protezione IEC/EN	IP54
	EMC	CE conforme a 2014/30/EC
	Certificazione IEC/EN	IEC/EN 60730-1 e IEC/EN 60730-2-14
	Tipo di azione	Tipo 1
	Tensione nominale impulso, Alimentazione / Comando	0.8 kV
	Grado inquinamento	3
	Condizioni ambiente, funzionamento	Classe 3K23 secondo IEC 60721-3-3
	Umidità ambiente	Max. 95% RH, non condensante
	Temperatura ambiente	-30...55°C [-22...131°F]
	Nota temperatura ambiente	fino a 60°C [140°F], max. 2 h/giorno
	Condizioni ambiente, trasporto	Classe 2K11 secondo IEC 60721-3-2
	Condizioni ambiente, stoccaggio	Classe 1K21 secondo IEC 60721-3-1
	Temperatura di stoccaggio	-40...80°C [-40...176°F]

## Dati tecnici

Scheda di sicurezza

Categoria di documento

Nessuna

## Note di sicurezza



- Il dispositivo è stato progettato per essere utilizzato in impianti fissi di riscaldamento, ventilazione e condizionamento dell'aria, non è permesso l'utilizzo al di fuori dei campi applicativi previsti, specialmente su aeroplani o trasporti aerei di qualsiasi tipo.
- Applicazione all'esterno: possibile solo nel caso in cui non sia a contatto diretto con acqua (mare), neve, ghiaccio, insolazione o gas aggressivi che interferiscono direttamente con il dispositivo e che venga assicurato che le condizioni ambientali restino in qualsiasi momento entro i limiti riportati nella scheda tecnica.
- L'installazione può essere svolta solo da personale autorizzato. Devono essere rispettate tutte le normative legali o istituzionali applicabili.
- Il dispositivo può essere aperto solo presso la sede di produzione. Non contiene parti riparabili o sostituibili dall'utente.
- Per calcolare la coppia necessaria, devono essere osservate le specifiche fornite dai costruttori di serrande riguardanti la sezione e la costruzione, nonché la situazione di installazione e le condizioni di ventilazione.
- Il dispositivo contiene componenti elettrici ed elettronici e non può essere smaltito con i normali rifiuti domestici. Vanno rispettate tutte le normative locali sullo smaltimento.

## Caratteristiche del prodotto

**Visual. display stato**

L'unità segnala il suo funzionamento mediante un LED verde.

**Unità parametrizzabile**

Le impostazioni di fabbrica coprono le applicazioni più comuni.

I parametri possono essere modificati in modalità wireless tramite NFC (Near Field Communication) o in modalità cablata con Belimo Assistant 2.

**Montaggio semplice e diretto**

Montaggio semplice e diretto sul perno della serranda tramite morsetto universale, fornito con meccanismo antirotazione per prevenire la rotazione dell'attuatore.

**Leva per azionamento manuale**

L'azionamento manuale è possibile tramite la leva laterale (l'ingranaggio è disinnestato finché la leva è azionata o bloccata in posizione).

L'azionamento manuale con attuatore fisso viene utilizzato per l'installazione, il commissioning e la manutenzione dell'applicazione.

**Angolo di rotazione regolabile**

Angolo di rotazione regolabile tramite battute elettriche. L'impostazione del range di controllo (min. - max) è eseguita con Belimo Assistant 2.

**Alta affidabilità funzionale**

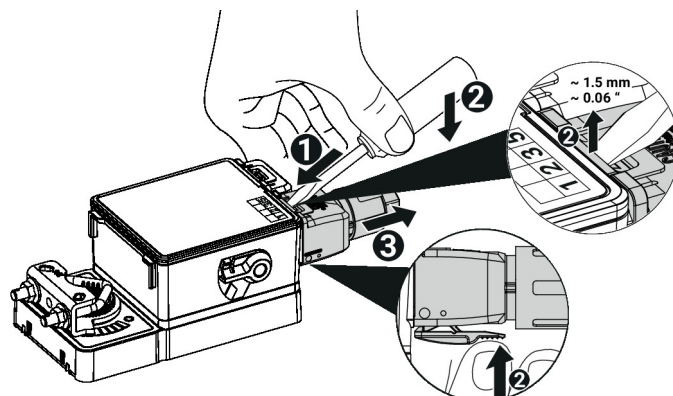
L'attuatore è protetto da sovraccarico, non necessita di fine corsa elettrici e si ferma automaticamente al raggiungimento delle battute meccaniche.

**Motorizzazione innovativa**

L'attuatore utilizza il potente microchip Belimo M600 in combinazione con il metodo INFORM. Fornisce l'intera coppia di partenza da fermo con un'elevata precisione (INFORM-Drive senza sensori del Prof. Schrödl).

**Connessione**

Il collegamento avviene tramite morsettiere a molla rimovibili. Il cavo può essere inserito e disinserito dal dispositivo.



## Accessori

Strumenti	Descrizione	Modello
	Strumento di assistenza per impostazioni via cavo e wireless, operazioni in loco e risoluzione dei problemi.	Belimo Assistant 2
	Belimo Assistant Link Bluetooth e USB a NFC e convertitore MP-Bus per unità Belimo parametrizzabili e comunicative	LINK.10
	Cavo di collegamento 5 m, A: RJ11 6/4 LINK.10, B: estremità libera del filo per il collegamento al terminale MP/PP	ZK2-GEN
Accessori elettrici	Descrizione	Modello
	Terminale di collegamento compl. IP65 24 V	A.EIST.10
Accessori meccanici	Descrizione	Modello
	Leva attuatore per morsetto standard	AH-GMA
	Giunto a snodo disponibile per leva ad asola per serranda KH8 / KH10	KG10A
	Leva di rinvio per serranda Larghezza slot 8.2 mm, range morsetto $\varnothing 14...25$ mm	KH10
	Meccanismo antirotazione 230 mm, Multi-confezione 20 pz.	Z-ARS230
	Kit per montaggio con rinvio per montaggio piano	ZG-GMA
	Indicatore di posizione	S.MISPI.10

## Installazione elettrica

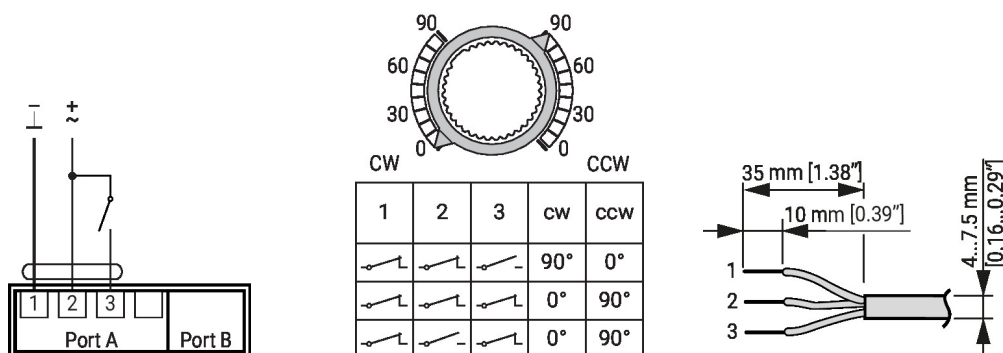


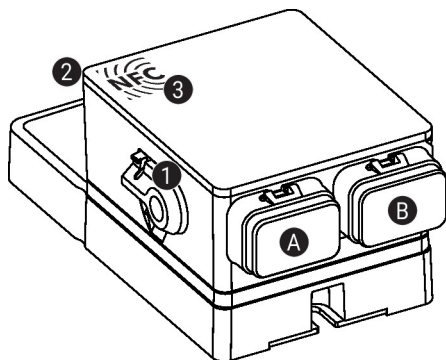
## Alimentazione da trasformatore di sicurezza.

Gli attuatori possono essere collegati in parallelo se non sono collegati meccanicamente. L'assorbimento e l'impedenza di ingresso devono essere rispettati.

La sezione del cavo ( $\text{mm}^2$ ) deve essere stabilita sulla base dei dati prestazionali dell'attuatore (VA, W), della resistenza del cavo, del numero di attuatori e della lunghezza complessiva del cavo secondo principi elettrotecnici. I forti cali di tensione lungo i cavi di installazione possono incidere negativamente sul funzionamento dell'attuatore qualora, ad esempio, non venisse osservato il range di tensione nominale (AC/DC).

AC/DC 24 v, on/off



**Comandi operativi e indicatori**

**1 Leva di azionamento manuale**

Ruotare la leva in senso antiorario fino alla posizione finale:  
 - l'ingranaggio si sblocca, azionamento manuale possibile  
 Riportare la leva in posizione iniziale in senso orario:  
 - l'ingranaggio si innesta, seguito dalla modalità standard:

**2 Display stato, LED verde**

LED acceso: funzionamento OK

LED lampeggiante: Collegare l'unità con Belimo Assistant 2 per maggiori informazioni

LED spento:

**3 Interfaccia NFC**

**A** Porta A, vedere Installazione elettrica

**B** Porta B, vedere installazione elettrica

**Servizio**

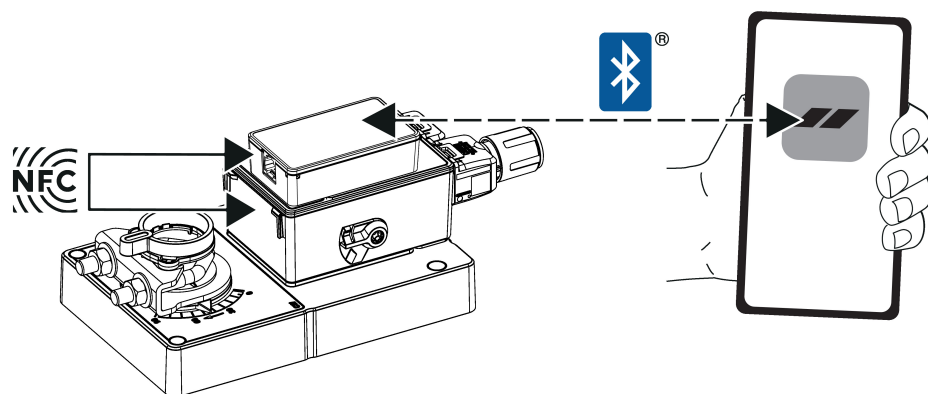
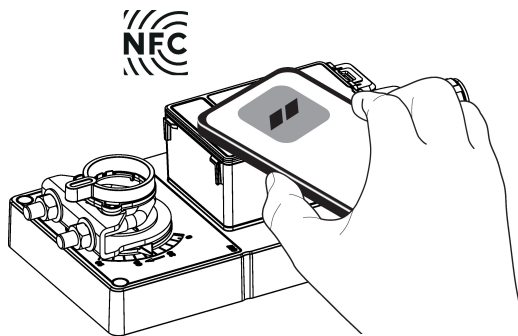
I parametri dell'unità possono essere modificati con Belimo Assistant 2. Belimo Assistant 2 può essere utilizzata su smartphone, tablet o PC. Le opzioni di connessione disponibili variano a seconda dell'hardware su cui è installata Belimo Assistant 2.

Per ulteriori informazioni su Belimo Assistant 2, consultare la Guida rapida – Belimo Assistant 2.

**Collegamento wireless**

Le unità Belimo contrassegnate dal logo NFC sono accessibili direttamente con uno smartphone dotato di NFC o con uno smartphone dotato di Bluetooth collegato a Belimo Assistant Link o ZIP-BT-NFC.

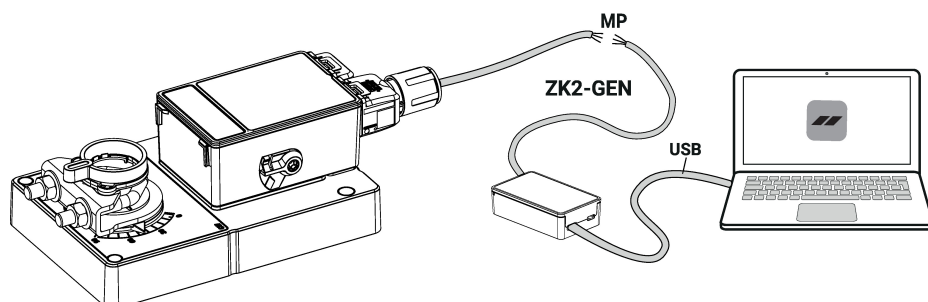
Allineare lo smartphone o il Belimo Assistant Link con il logo NFC dell'unità in modo che le due antenne NFC siano sovrapposte.



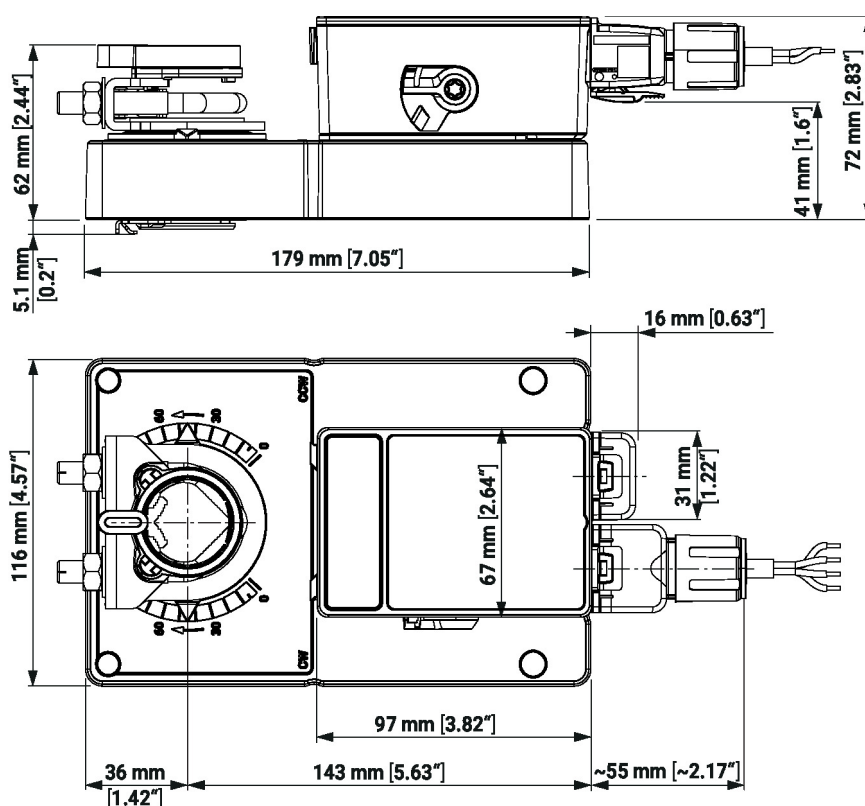
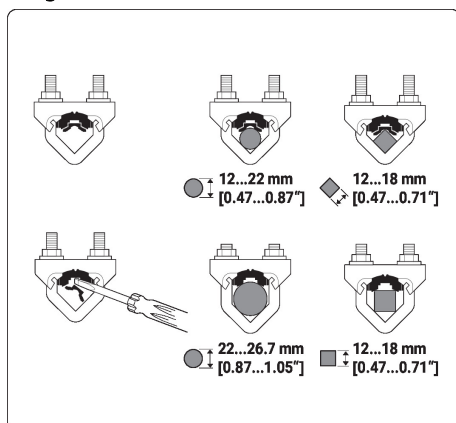
**Servizio**
**Collegamento cablato**

In alternativa, è possibile accedere ai dispositivi Belimo collegando il Belimo Assistant Link alla porta USB di un PC o laptop e al filo MP-Bus dell'unità.

Belimo Assistant 2 agisce come MP client. Pertanto, nessun altro MP client deve essere collegato all'unità.


**Dimensioni**
**Lunghezza perno**

	Min. 52 mm [2.05"]
	Min. 20 mm [0.75"]

**Range morsetto**

**Ulteriore documentazione**

Guida rapida – Belimo Assistant 2