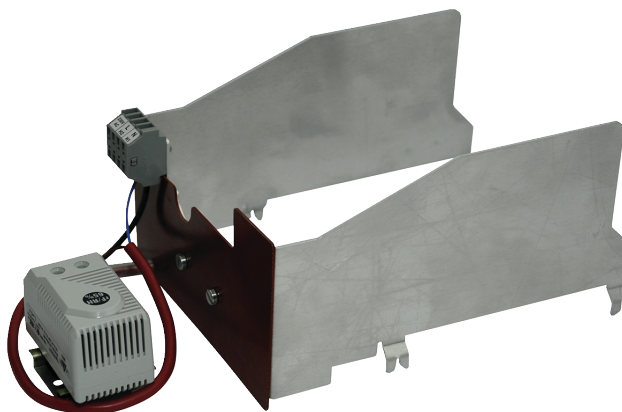


Riscaldamento con igrostatto meccanico per impedire la formazione di condensa negli attuatori con ritorno a molla con alloggiamento protettivo IP66 / NEMA 4.

- Alimentazione AC 120...240 V
- Impostazione permanente igrostatto (65% RH)
- Nota: la combinazione di riscaldamento con igrostatto non può essere ordinata come accessorio



L'immagine può differire dal prodotto

Dati tecnici

Dati elettrici	Alimentazione	AC 120...240 V
	Nota alimentazione	quando il riscaldamento viene azionato a AC 140 V, le prestazioni di riscaldamento sono ridotte del 10% circa
	Campo di tolleranza	AC 110...265 V
	Collegamento alimentazione / comando	Terminali (cavo 0.75...1.5 mm ² , a 2 fili)
	Tipo di contatto	Contatto normalmente aperto
	Uscita riscaldamento	21 W
	Corrente di accensione	Max. 2.5 A
	Collegamento elettrico	Terminali
Dati funzionali	Accuratezza commutazione	±5% RH
	Elemento di riscaldamento	Resistore coefficiente di temperatura positiva (PTC), auto-regolazione, limitazione di temperatura
	Settings	65% RH fissa
Scheda di sicurezza	EMC	CE conforme a 2014/30/EC
	Direttiva bassa tensione	CE conforme a 2014/35/EC
	Nota temperatura ambiente	secondo IP66/NEMA4 attuatore per serranda

Note di sicurezza



- È assolutamente necessario che gli operatori garantiscano che il dispositivo di riscaldamento e l'attuatore siano scollegati dalla fonte di tensione prima che sul dispositivo vengano svolte impostazioni o manipolazioni.
- Attenzione: tensione di alimentazione!
- Il dispositivo di riscaldamento non può essere rimosso. L'intero attuatore deve essere sostituito quando si eseguono lavori di riparazione o in garanzia!
- I seguenti punti devono essere considerati con il cablaggio indipendente, esterno:
 - Tutti i contatti tra i cavi o i fili introdotti e l'elemento di riscaldamento devono essere evitati.- Laddove necessario, utilizzare cavi con numero di fili sufficiente, in modo che ad es. il riscaldamento e l'attuatore possano essere alimentati separatamente con la tensione (vedere "Installazione elettrica").
 - Durante l'assemblaggio dovrà essere rispettata qualsiasi direttiva di legge o normativa disposta dalle autorità.

Caratteristiche del prodotto

Applicazione L'igrostatò registra la quantità di umidità nell'aria ambiente all'interno della calotta attuatore e commuta il sistema di riscaldamento collegato, quando il livello di umidità dell'aria impostato permanentemente del 65% RH viene superato. Ciò impedisce la formazione di condensa sui gruppi e sui componenti elettronici.

Installazione elettrica**Funzioni:**

A = Attuatore

H [% RH] = igrostatò

H = Riscaldamento

Schemi elettrici

Esempio di cablaggio esterno con attuatori

