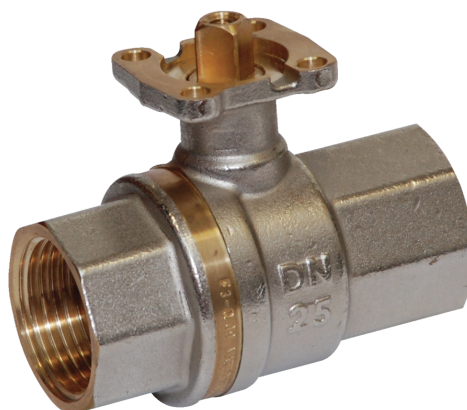


Valvola a sfera On/Off, 2-vie, Filettatura interna

- Make: Effebi
- Versione: LYBRA
- Con i valori Kvs grandi
- Per circuiti di acqua aperti e chiusi



L'immagine può differire dal prodotto

Panoramica modelli

Modello	DN	Rp ["]	Kvs [m³/h]	PN
K225B	25	1	39	25
K232B	32	1 1/4	84	25
K240B	40	1 1/2	156	25
K250B	50	2	243	25

Dati tecnici

Dati funzionali	Fluido	Acqua, acqua con max. 50% volume di glicole
	Temperatura del fluido	-15...90°C [5...194°F]
	Nota pressione d'esercizio ammissibile ps	vedere schema di pressione e temperatura
	Collegamento tubi	Filettatura interna secondo ISO 7-1
	Categoria di documento	Nessuna
Materiali	Corpo della valvola	Ottone nichelato
	Otturatore	ottone cromato
	Perno	Ottone
	Guarnizione del perno	O-ring Viton
	Sede	PTFE, O-ring Viton

Note di installazione

Motorizzazione Le valvole K2 possono essere motorizzate con attuatori standard A) o attuatori con funzione di controllo di emergenza B). Il rispettivo adattatore C) sarà messo in funzione automaticamente.

Esempio di ordine:

K225B + SR230A-R (montati insieme)

K225B / SR230A-R (fornito separatamente con adattatore ZS.. richiesto)

	A)	C)	B)	C)
K225B	SR..A-R	ZSV-09	SRF..A-R	ZSFV-09
K232B	SR..A-R	ZSV-09	SRF..A-R	ZSFV-09
K240B	SR..A-R	ZSV-09	SRF..A-R	ZSFV-09
K250B	SR..A-R	ZSV-09	SRF..A-R	ZSFV-09

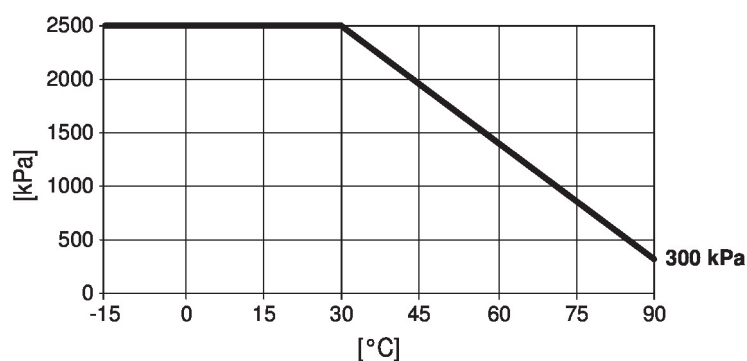
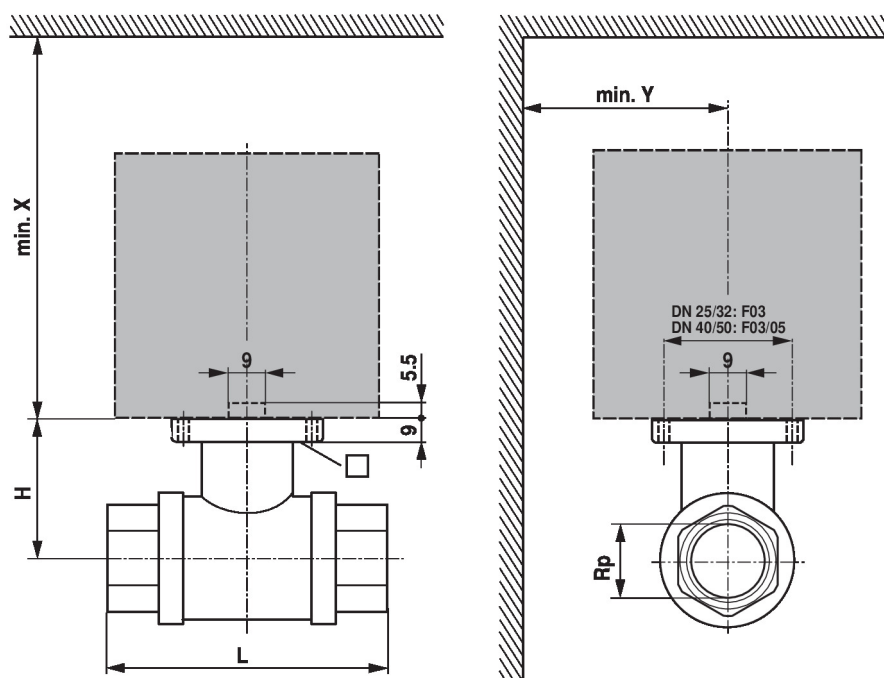
A) Attuatori standard

B) Attuatori con funzione di sicurezza

C) Adattatore

Note di installazione
Schema pressione/temperatura

Pressione operativa ammissibile (ps) in base alla temperatura per i diametri nominali DN 25...50


Dimensioni
Schemi dimensionali


Type	DN	Rp ["]	L [mm]	H [mm]	X [mm]	Y [mm]	kg
K225B	25	1	84	44	220	90	0.47
K232B	32	1 1/4	97	49	230	90	0.73
K240B	40	1 1/2	108	54	230	90	1.1
K250B	50	2	130	62	240	90	1.8