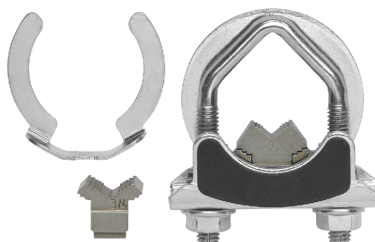


## Morsetto per perno reversibile

- per NF..A / SF..A
- per montaggio centrale
- per perni serranda tondi  $\varnothing 12.7 / 19.0 / 25.4$  mm



L'immagine può differire dal prodotto

## Dati tecnici

<b>Peso</b>	Peso	0.12 kg
<b>Materiali</b>	Materiali utilizzati	Acciaio zincato

## Note di sicurezza

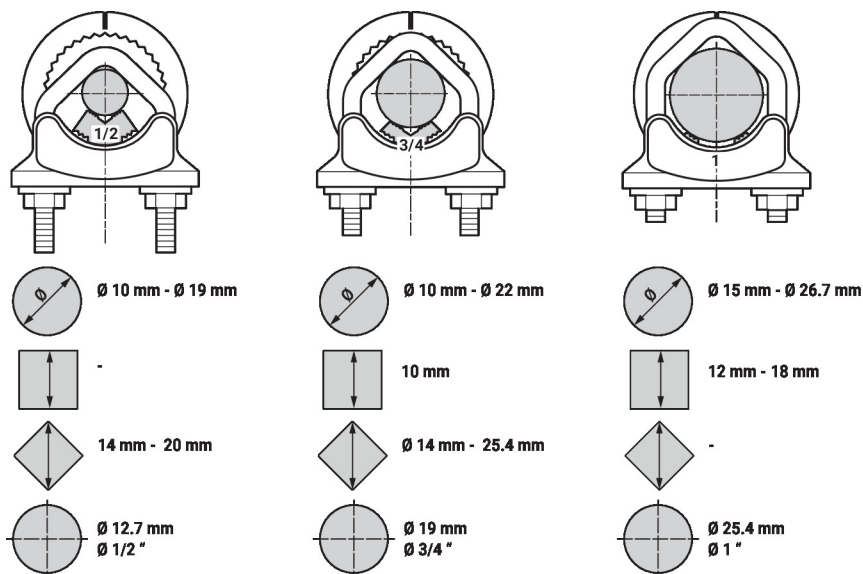


- Il dispositivo aggiuntivo è stato progettato per essere utilizzato in impianti fissi di riscaldamento, ventilazione e condizionamento dell'aria, non è permesso l'utilizzo al di fuori dei campi applicativi previsti, specialmente su aeroplani o trasporti aerei di qualsiasi tipo.
- L'installazione può essere svolta solo da personale autorizzato. Devono essere rispettate tutte le normative legali o istituzionali applicabili.
- Il dispositivo aggiuntivo non può essere smaltito con i normali rifiuti domestici. Vanno rispettate tutte le normative locali sullo smaltimento.

## Caratteristiche del prodotto

**Applicazione** Adatto per NF..A, SF..A

## Dimensioni



## Modello

K7-2

## Peso

0.12 kg