

**Giunto a snodo**

- disponibile per leva ad asola per serranda KH8 / KH10



L'immagine può differire dal prodotto

**Dati tecnici**

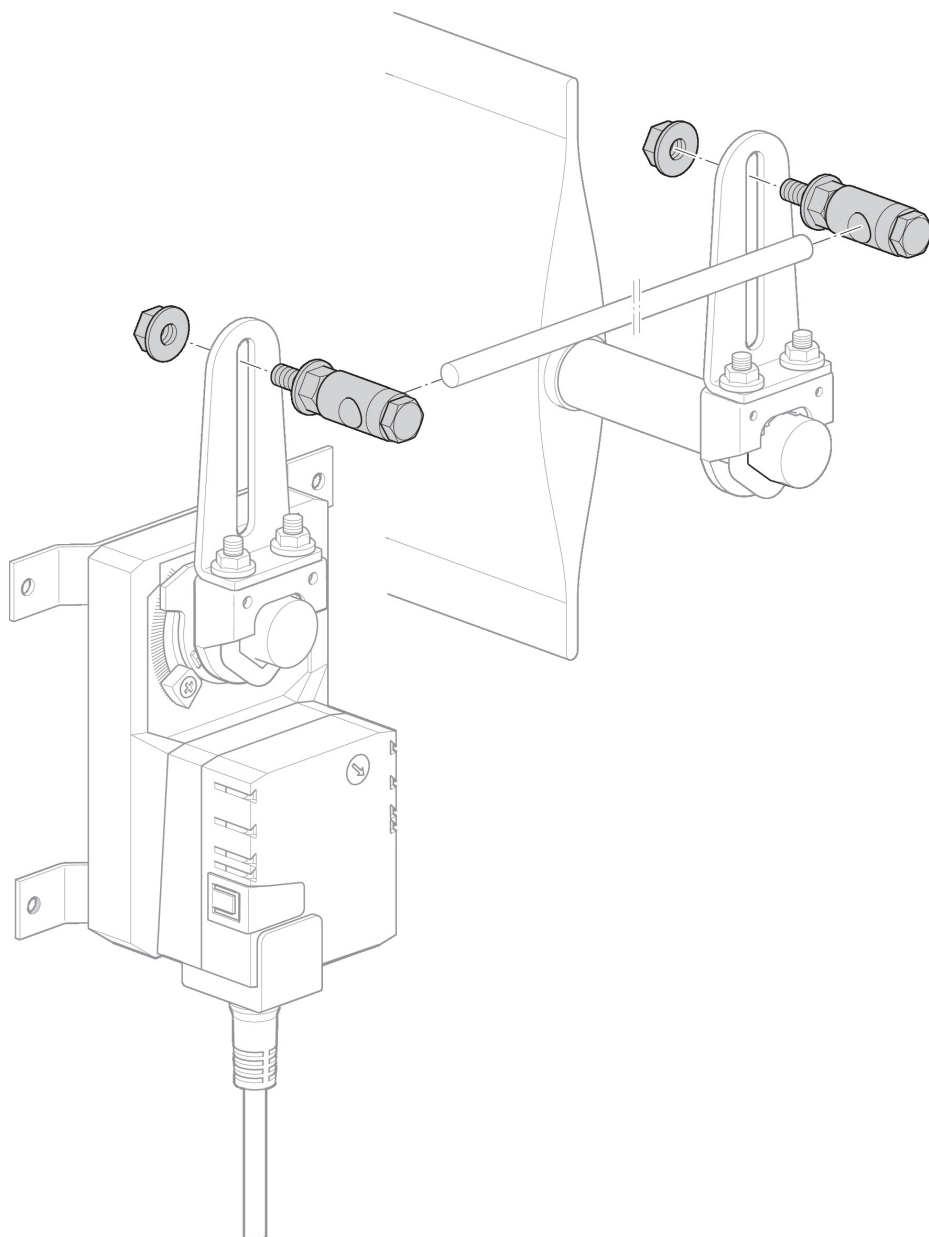
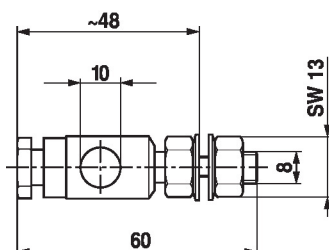
<b>Peso</b>	Peso	0.057 kg
<b>Materiali</b>	Materiali utilizzati	Acciaio zincato

**Note di sicurezza**


- Il dispositivo aggiuntivo è stato progettato per essere utilizzato in impianti fissi di riscaldamento, ventilazione e condizionamento dell'aria, non è permesso l'utilizzo al di fuori dei campi applicativi previsti, specialmente su aeroplani o trasporti aerei di qualsiasi tipo.
- L'installazione può essere svolta solo da personale autorizzato. Devono essere rispettate tutte le normative legali o istituzionali applicabili.
- Il dispositivo aggiuntivo non può essere smaltito con i normali rifiuti domestici. Vanno rispettate tutte le normative locali sullo smaltimento.

**Caratteristiche del prodotto**

**Applicazione** Adatto per LF.., GK..A, GM..A, LMQ..A, NF..A, NKQ..A, NM..A, NMC..A, NMQ..A, SF..A, SM..A, SMC..A, SMD..A, SMQ..A, TF..


**Dimensioni**


**Modello**  
KG10A

**Peso**  
0.057 kg