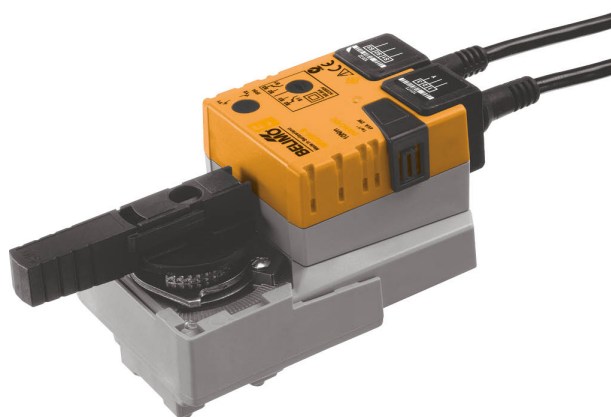


Attuatore rotativo per valvole a sfera

- Coppia motore 10 Nm
- Alimentazione AC 100...240 V
- Comando On/Off, 3-punti
- con contatto ausiliario integrato



Dati tecnici

| | | |
|----------------------------|--|---|
| Dati elettrici | Alimentazione | AC 100...240 V |
| | Frequenza alimentazione | 50/60 Hz |
| | Campo di tolleranza | AC 85...265 V |
| | Assorbimento in funzione | 3 W |
| | Assorbimento in mantenimento | 0.6 W |
| | Assorbimento per dimensionamento | 7 VA |
| | Contatti ausiliari | 1x SPDT, 0...100% |
| | Capacità di commutazione contatti ausiliari | 1 mA...3 A (0.5 A induttivo), DC 5 V...AC 250 V |
| | Collegamento alimentazione / comando | Cavo 1 m, 3x 0.75 mm ² |
| | Collegamento contatti ausiliario | Cavo 1 m, 3x 0.75 mm ² |
| Funzionamento in parallelo | Sì (considerare gli assorbimenti elettrici!) | |
| Dati funzionali | Coppia motore | 10 Nm |
| | Azionamento manuale | con pulsante, fisso o temporaneo |
| | Tempo di azionamento motore | 90 s / 90° |
| | Livello di rumorosità motore | 35 dB(A) |
| | Indicazione della posizione | Meccanico, collegabile |
| Scheda di sicurezza | Classe di protezione IEC/EN | II, Isolamento rinforzato |
| | Classe di protezione UL | II, Isolamento rinforzato |
| | Classe di protezione contatto ausiliario IEC/EN | II, Isolamento rinforzato |
| | Grado di protezione IEC/EN | IP54 |
| | Grado di protezione NEMA/UL | NEMA 2 |
| | Scocca | Rivestimento UL tipo 2 |
| | EMC | CE conforme a 2014/30/EC |
| | Direttiva bassa tensione | CE conforme a 2014/35/EC |
| | Certificazione IEC/EN | IEC/EN 60730-1 e IEC/EN 60730-2-14 |
| | UL Approval | CULus conforme a UL60730-1A e UL 60730-2-14 e CAN/CSA E60730-1 La marcatura UL sull'attuatore dipende dal sito di produzione, il dispositivo è comunque conforme alle norme UL |
| | Tipo di azione | Tipo 1 |
| | Tensione nominale impulso, Alimentazione / Comando | 2.5 kV |
| | Tensione impulso nominale, Contatto ausiliario | 2.5 kV |
| Grado inquinamento | 3 | |

Dati tecnici

| | | |
|----------------------------|---------------------------|------------------------------|
| Scheda di sicurezza | Umidità ambiente | Max. 95% RH, non condensante |
| | Temperatura ambiente | -30...50°C [-22...122°F] |
| | Temperatura di stoccaggio | -40...80°C [-40...176°F] |
| | Categoria di documento | Nessuna |
| Peso | Peso | 0.90 kg |

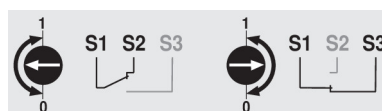
Note di sicurezza


- Il dispositivo è stato progettato per essere utilizzato in impianti fissi di riscaldamento, ventilazione e condizionamento dell'aria, non è permesso l'utilizzo al di fuori dei campi applicativi previsti, specialmente su aeroplani o trasporti aerei di qualsiasi tipo.
- Applicazione all'esterno: possibile solo nel caso in cui non sia a contatto diretto con acqua (mare), neve, ghiaccio, insolazione o gas aggressivi che interferiscono direttamente con il dispositivo e che venga assicurato che le condizioni ambientali restino in qualsiasi momento entro i limiti riportati nella scheda tecnica.
- Attenzione: tensione di alimentazione!
- L'installazione può essere svolta solo da personale autorizzato. Devono essere rispettate tutte le normative legali o istituzionali applicabili.
- Il contatto per il cambio del senso di rotazione deve essere modificato solo da personale autorizzato. Il senso di rotazione non deve essere invertito in circuiti di protezione antigelo.
- Il dispositivo può essere aperto solo presso la sede di produzione. Non contiene parti riparabili o sostituibili dall'utente.
- I cavi non devono essere rimossi dalla periferica.
- Il dispositivo contiene componenti elettrici ed elettronici e non può essere smaltito con i normali rifiuti domestici. Vanno rispettate tutte le normative locali sullo smaltimento.

Caratteristiche del prodotto

| | |
|---------------------------------------|---|
| Montaggio semplice e diretto | Montaggio diretto sulla valvola a sfera tramite una vite soltanto. Il dispositivo di assemblaggio è integrato nell'indicatore di posizione. L'orientamento del montaggio in relazione alla valvola può essere selezionato in step di 90°. |
| Leva per azionamento manuale | Azionamento manuale possibile mediante pulsante (l'ingranaggio resta disinserito fino a quando il pulsante rimane premuto o bloccato in posizione). |
| Angolo di rotazione regolabile | Angolo di rotazione regolabile tramite battute meccaniche. |
| Alta affidabilità funzionale | L'attuatore è protetto da sovraccarico, non necessita di fine corsa elettrici e si ferma automaticamente al raggiungimento delle battute meccaniche. |
| Segnalazione flessibile | Con contatto ausiliario regolabile (0...100%) |

Contatti ausiliari


Accessori

| Accessori elettrici | Descrizione | Modello |
|---------------------|---|---------|
| | Contatti ausiliari 1x SPDT aggiuntivo | S1A |
| | Contatti ausiliari 2x SPDT aggiuntivo | S2A |
| | Feedback potenziometrici 140 Ω aggiuntivo | P140A |
| | Feedback potenziometrici 1 kΩ aggiuntivo | P1000A |
| | Feedback potenziometrici 10 kΩ aggiuntivo | P10000A |

Installazione elettrica



Attenzione: tensione di alimentazione!

È possibile il collegamento in parallelo di più attuatori. Osservare i dati prestazionali per l'alimentazione.

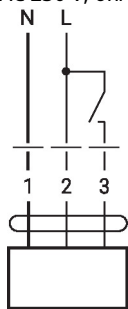
La direzione dell'interruttore del senso di rotazione è coperta. Settaggio di fabbrica: Direzione di rotazione Y2.

Colori dei fili:

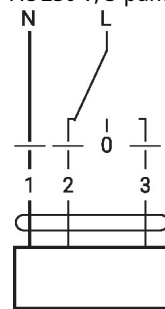
- 1 = blu
- 2 = marrone
- 3 = bianco
- S1 = viola
- S2 = rosso
- S3 = bianco

Schemi elettrici

AC 230 V, on/off

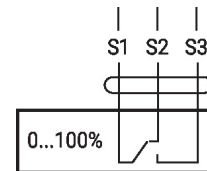


AC 230 V, 3-punti

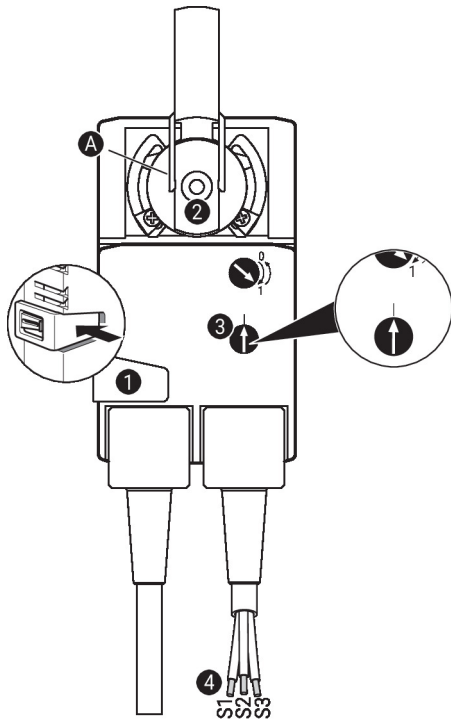


Contatti ausiliari

| 1 | 2 | 3 | |
|---|---|---|---------------|
| | | | A - AB = 0% |
| | | | A - AB = 100% |
| | | | stop |
| | | | A - AB = 100% |



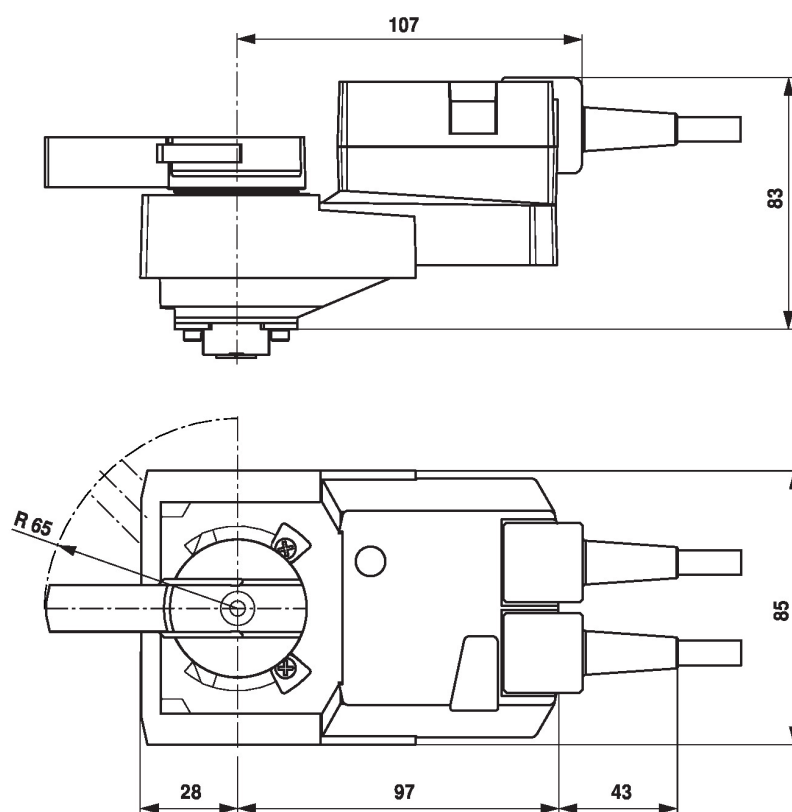
Comandi operativi e indicatori


Impostazioni contatti ausiliari


Nota: eseguire le impostazioni sull'attuatore solo in assenza di tensione.

Per le impostazioni del punto di intervento dei contatti ausiliari, eseguire i punti da ❶ a ❹ in sequenza.

- ❶ **Pulsante per comando manuale**
Tenere premuto il pulsante: gli ingranaggi si disinnestano. L'azionamento manuale è possibile.
- ❷ **Morsetto perno**
Ruotare finché la linea del bordo **A** non indica sulla scala il punto di intervento desiderato e rilasciare il pulsante ❶.
- ❸ **Contatti ausiliari**
Ruotare la manopola finché la freccia non è rivolta verso la linea verticale.
- ❹ **Cavo**
Collegare il tester a S1 + S2 o a S1 + S3.
Qualora i contatti ausiliari commutassero nella direzione opposta, ruotare i contatti ausiliari di 180°.

Dimensioni

Ulteriore documentazione

- La gamma completa di prodotti per le applicazioni idroniche
- Schede tecniche per valvole a sfera
- Istruzioni di installazione per attuatori e/o valvole a sfera
- Note generali per le specifiche di progetto