

Feedback potenziometrico per attuatori per serrande e attuatori rotativi

- Resistenza nominale 1 k Ω



L'immagine può differire dal prodotto

Dati tecnici

Dati elettrici	Resistenza nominale	1 k Ω
	Tolleranza	$\pm 5\%$
	Capacità di carico	Max. 1 W
	Linearità	$\pm 2\%$
	Risoluz.	Min. 1%
	Resistenza residua	Max. 5% in entrambi i lati
	Collegamento potenziometro	Cavo 1 m, 3 x 0.75 mm ² privo di alogeni
	Collegamento elettrico	Cavo
Scheda di sicurezza	Classe di protezione IEC/EN	III, Bassissima tensione di sicurezza (SELV)
	Fonte di alimentazione UL	Class 2 Supply
	Grado di protezione IEC/EN	IP54
	EMC	CE conforme a 2014/30/EC
	Certificazione IEC/EN	IEC/EN 60730-1 e IEC/EN 60730-2-14
	UL Approval	CULus conforme a UL60730-1A e UL 60730-2-14 e CAN/CSA E60730-1
	Tipo di azione	Tipo 1
	Tensione impulso nominale	0.8 kV
	Grado inquinamento	3
	Umidità ambiente	Max. 95% RH, non condensante
	Temperatura ambiente	-30...50°C [-22...122°F]
	Temperatura di stoccaggio	-40...80°C [-40...176°F]
	Categoria di documento	Nessuna
Peso	Peso	0.20 kg
Colori della calotta	Copertura calotta	grigio
	Base involucro	grigio

Note di sicurezza



- Il dispositivo non deve essere utilizzato al di fuori dei previsti campi applicativi, specialmente su aeroplani o trasporti aerei di ogni tipo.
- Applicazione all'esterno: possibile solo nel caso in cui non sia a contatto diretto con acqua (mare), neve, ghiaccio, insolazione o gas aggressivi che interferiscono direttamente con il dispositivo e che venga assicurato che le condizioni ambientali restino in qualsiasi momento entro i limiti riportati nella scheda tecnica.
- L'installazione può essere svolta solo da personale autorizzato. Devono essere rispettate tutte le normative legali o istituzionali applicabili.
- Il dispositivo può essere aperto solo presso la sede di produzione. Non contiene parti riparabili o sostituibili dall'utente.
- I cavi non devono essere rimossi dalla periferica.
- Il dispositivo contiene componenti elettrici ed elettronici e non può essere smaltito con i normali rifiuti domestici. Vanno rispettate tutte le normative locali sullo smaltimento.

Caratteristiche del prodotto

Modalità operativa	Con l'adattamento una piastra di supporto si innesta con il morsetto perno (attuatori per serrande) o sull'indicatore di posizione (attuatori rotativi) e trasferisce la posizione direttamente alle camme di intervento dei micro interruttori.
Applicazione	Il feedback potenziometrico è utilizzato per comandare in congiunzione al controllore serrande modulanti in relazione al valore ohmico. Il feedback potenziometrico può anche essere usato in congiunzione a sistemi disponibili sul mercato per conoscere la posizione della serranda o per comandare in parallelo altri attuatori.
Montaggio semplice e diretto	I feedback potenziometrici vengono fissati direttamente al morsetto (attuatori per serrande) o sull'indicatore di posizione (attuatori rotativi). Le scanalature poste sulla calotta dei servomotori garantiscono un fissaggio stabile.

Accessori

Accessori meccanici	Descrizione	Modello
	Adattatore per contatti ausiliari e feedback potenziometrici, Multi-confezione 20 pz.	Z-SPA

Installazione elettrica

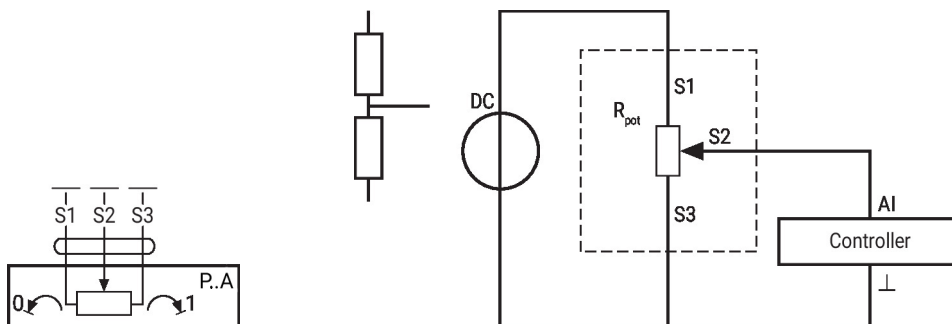
Colori dei fili:

S1 = viola
S2 = rosso
S3 = bianco

Schemi elettrici

Potenziometro

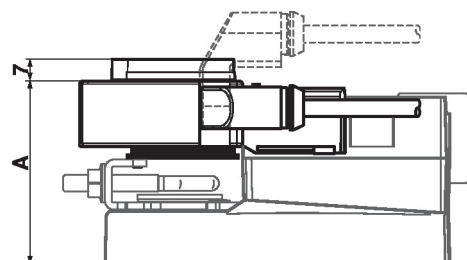
Raccomandazione: cablaggio come partitore di tensione



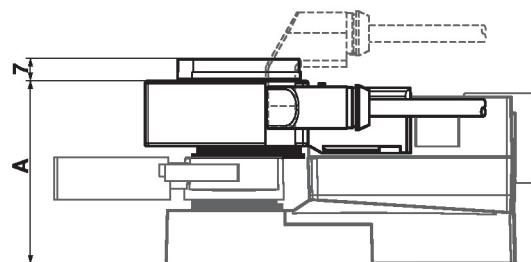
Se il potenziometro viene utilizzato principalmente nello stesso range di angolo ridotto, si consiglia di cablarlo come divisore di tensione.

Dimensioni

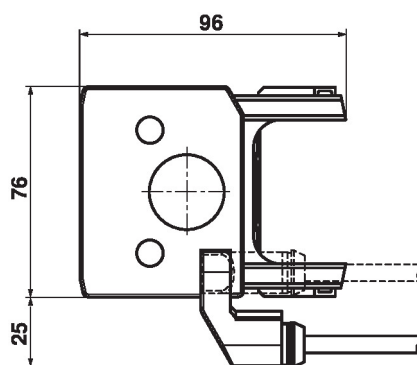
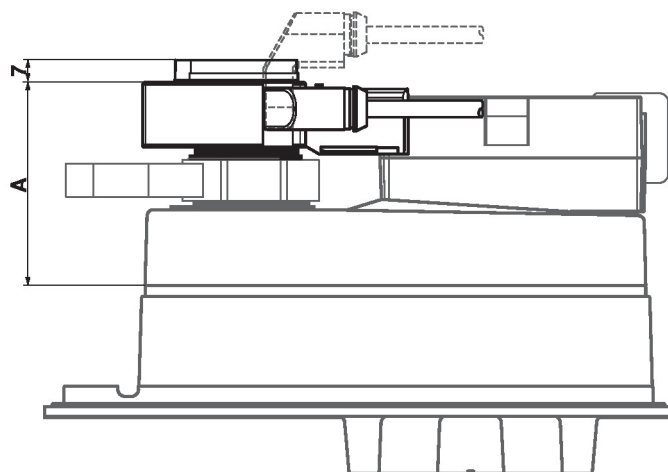
	A		A
TM..A., LM..A..	66	LMQ..A..	80
NM..A..	69	NMQ..A..	83
SM..A..	71	SMQ..A..	89
SMD..A..	71	NKQ..A..	87
GM..A..	78	GK..A..	94



	A		A
TR..A., LR..A..	66	LRQ..A..	80
NR..A..	69	NRQ..A..	83
SR..A..	71	GRK..A..	94
GR..A..	78		



	A
DR..A..	78
DRK..A..	94



Modello
P1000A GR

Peso
0.20 kg