

Attuatore per la regolazione di serrande dell'aria negli impianti meccanici e tecnologici degli edifici

- Per serrande fino a circa 3.2 m<sup>2</sup>
- Coppia motore 16 Nm
- Alimentazione AC/DC 24 V
- Comando On/Off, 3-punti
- Tempo di azionamento motore 20 s



L'immagine può differire dal prodotto

## Dati tecnici

<b>Dati elettrici</b>	Alimentazione	AC/DC 24 V
	Frequenza alimentazione	50/60 Hz
	Campo di tolleranza	AC 19.2...28.8 V / DC 21.6...28.8 V
	Assorbimento in funzione	4 W
	Assorbimento in mantenimento	0.5 W
	Assorbimento per dimensionamento	6.5 VA
	Corrente di spunto (Imax)	8.2 A @ 5 ms
	Collegamento alimentazione / comando	Cavo 1 m, 3x 0.75 mm <sup>2</sup>
	Funzionamento in parallelo	Sì (considerare gli assorbimenti elettrici!)
<b>Dati funzionali</b>	Coppia motore	16 Nm
	Direzione di azionamento del motore	selezionabile con selettore, in posizione 0 (rotazione anti-oraria) / 1 (rotazione oraria)
	Azionamento manuale	con pulsante, fisso o temporaneo
	Angolo di rotazione	Max. 95°
	Nota - angolo di rotazione	limitabile in entrambi i lati con fine corsa meccanici regolabili
	Tempo di azionamento motore	20 s / 90°
	Livello di rumorosità motore	55 dB(A)
	Interfaccia meccanica	Morsetto universale reversibile 10...20 mm
	Indicazione della posizione	Meccanico, collegabile
<b>Scheda di sicurezza</b>	Classe di protezione IEC/EN	III, Bassissima tensione di sicurezza (SELV)
	Fonte di alimentazione UL	Class 2 Supply
	Grado di protezione IEC/EN	IP54
	Grado di protezione NEMA/UL	NEMA 2
	Corpo	UL Enclosure Type 2
	EMC	CE conforme a 2014/30/EC
	Certificazione IEC/EN	IEC/EN 60730-1 e IEC/EN 60730-2-14
	UL Approval	CULus conforme a UL60730-1A e UL 60730-2-14 e CAN/CSA E60730-1 La marcatura UL sull'attuatore dipende dal sito di produzione, il dispositivo è comunque conforme alle norme UL
	Test d'igiene	Secondo VDI 6022 Parte 1 / SWKI VA 104-01, pulibile e disinfettabile, a basse emissioni
	Tipo di azione	Tipo 1

**Scheda di sicurezza**

Tensione nominale impulso, Alimentazione / 0.8 kV  
Comando

Grado inquinamento 3

Umidità ambiente Max. 95% RH, non condensante

Temperatura ambiente -30...50°C [-22...122°F]

Temperatura di stoccaggio -40...80°C [-40...176°F]

Categoria di documento Nessuna

**Peso** Peso 0.97 kg

**Note di sicurezza**


- Il dispositivo è stato progettato per essere utilizzato in impianti fissi di riscaldamento, ventilazione e condizionamento dell'aria, non è permesso l'utilizzo al di fuori dei campi applicativi previsti, specialmente su aeroplani o trasporti aerei di qualsiasi tipo.
- Applicazione all'esterno: possibile solo nel caso in cui non sia a contatto diretto con acqua (mare), neve, ghiaccio, insolazione o gas aggressivi che interferiscono direttamente con il dispositivo e che venga assicurato che le condizioni ambientali restino in qualsiasi momento entro i limiti riportati nella scheda tecnica.
- L'installazione può essere svolta solo da personale autorizzato. Devono essere rispettate tutte le normative legali o istituzionali applicabili.
- Il dispositivo può essere aperto solo presso la sede di produzione. Non contiene parti riparabili o sostituibili dall'utente.
- I cavi non devono essere rimossi dalla periferica.
- Per calcolare la coppia necessaria, devono essere osservate le specifiche fornite dai costruttori di serrande riguardanti la sezione e la costruzione, nonché la situazione di installazione e le condizioni di ventilazione.
- Il dispositivo contiene componenti elettrici ed elettronici e non può essere smaltito con i normali rifiuti domestici. Vanno rispettate tutte le normative locali sullo smaltimento.

**Caratteristiche del prodotto**

- Montaggio semplice e diretto** Montaggio semplice e diretto sul perno della serranda tramite morsetto universale, fornito con meccanismo antirotazione per prevenire la rotazione dell'attuatore.
- Leva per azionamento manuale** Azionamento manuale possibile mediante pulsante (l'ingranaggio resta disinserito fino a quando il pulsante rimane premuto o bloccato in posizione).
- Angolo di rotazione regolabile** Angolo di rotazione regolabile tramite battute meccaniche.
- Alta affidabilità funzionale** L'attuatore è protetto da sovraccarico, non necessita di fine corsa elettrici e si ferma automaticamente al raggiungimento delle battute meccaniche.

**Accessori**

Accessori elettrici	Descrizione	Modello
	Contatti ausiliari 1x SPDT aggiuntivo	S1A
	Contatti ausiliari 2x SPDT aggiuntivo	S2A
	Feedback potenziometrici 140 Ω aggiuntivo	P140A
	Feedback potenziometrici 1 kΩ aggiuntivo	P1000A
	Feedback potenziometrici 10 kΩ aggiuntivo	P10000A
Accessori meccanici	Descrizione	Modello
	Leva attuatore per morsetto standard (reversibile)	AH-20
	Estensione perno 240 mm Ø20 mm per perni serranda tondi Ø12...21 mm CrNi	AV12-25-I
	Estensione perno 240 mm Ø20 mm per perni serranda tondi Ø8...22.7 mm	AV8-25

**Accessori**

Descrizione	Modello
Giunto a snodo disponibile per leva ad asola per serranda KH8	KG8
Giunto a snodo disponibile per leva ad asola per serranda KH8 / KH10	KG10A
Leva di rinvio per serranda Larghezza slot 8.2 mm, range morsetto $\varnothing 10...18$ mm	KH8
Morsetto per perno lato singolo, range morsetto $\varnothing 8...26$ mm, Multi-confezione 20 pz.	K-ENSA
Morsetto per perno lato singolo, range morsetto $\varnothing 12...26$ mm, per perni CrNi (INOX), Multi-confezione 20 pz.	K-ENSA-I
Morsetto per perno reversibile, range morsetto $\varnothing 10...20$ mm	K-SA
Meccanismo antirotazione 230 mm, Multi-confezione 20 pz.	Z-ARS230
Inserto perno 10x10 mm, Multi-confezione 20 pz.	ZF10-NSA
Inserto perno 12x12 mm, Multi-confezione 20 pz.	ZF12-NSA
Inserto perno 15x15 mm, Multi-confezione 20 pz.	ZF15-NSA
Inserto perno 16x16 mm, Multi-confezione 20 pz.	ZF16-NSA
Kit per montaggio con rinvio per montaggio piano	ZG-SMA
Indicatore di posizione, Multi-confezione 20 pz.	Z-PI
Estensione base di fissaggio per SM..A a SM../AM../SMD24R	Z-SMA

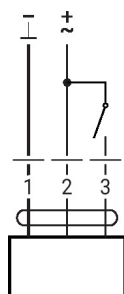
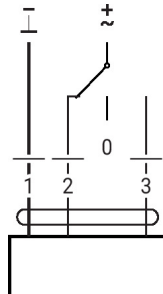
**Installazione elettrica**

**Alimentazione da trasformatore di sicurezza.**

È possibile il collegamento in parallelo di più attuatori. Osservare i dati prestazionali per l'alimentazione.

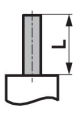

**Colori dei fili:**

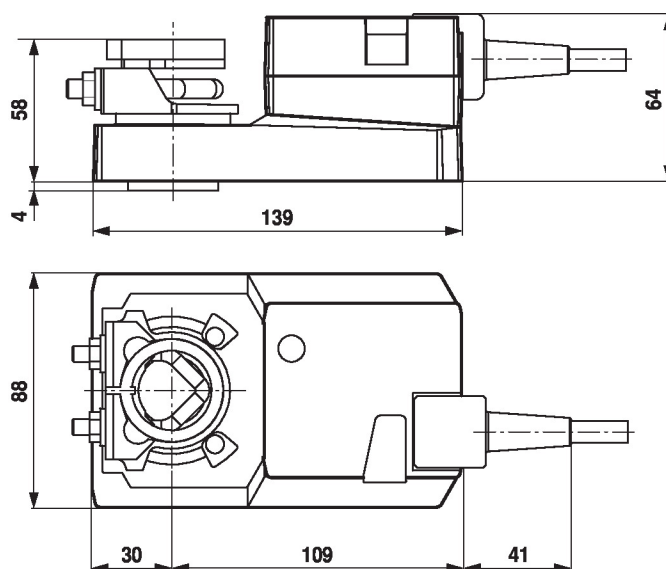
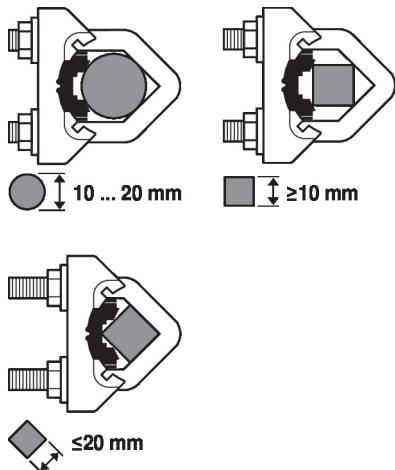
- 1 = nero
- 2 = rosso
- 3 = bianco

**AC/DC 24 V, on/off**

**AC/DC 24 V, 3-punti**


1	2	3		
			stop	stop

**Dimensioni**
**Lunghezza perno**

	Min. 48
	Min. 20 mm [0.75"]

**Range morsetto**


Quando si utilizza un perno tondo in CrNi  
(INOX):  $\varnothing 12 \dots 20$  mm