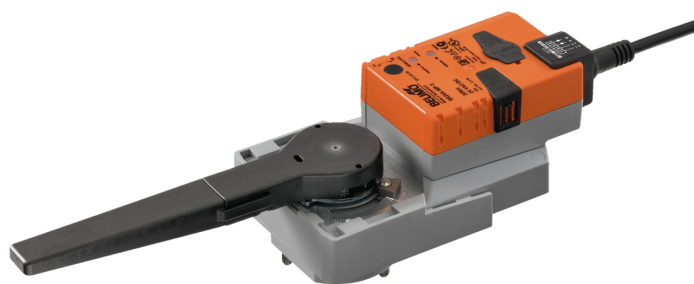


- Coppia motore 20 Nm
- Alimentazione AC/DC 24 V
- Comando modulante, comunicativo, ibridi
- Comunicazione via BACnet MS/TP, Modbus RTU, Belimo-MP-Bus o segnale analogico
- Conversione dei segnali degli sensori



L'immagine può differire dal prodotto

**Dati tecnici**

<b>Dati elettrici</b>	Alimentazione	AC/DC 24 V
	Frequenza alimentazione	50/60 Hz
	Campo di tolleranza	AC 19.2...28.8 V / DC 21.6...28.8 V
	Assorbimento in funzione	4 W
	Assorbimento in mantenimento	1.25 W
	Assorbimento per dimensionamento	7 VA
	Collegamento alimentazione / comando	Cavo 1 m, 6x 0.75 mm <sup>2</sup>
<b>Comunicazione bus</b>	Comando comunicativo	BACnet MS/TP Modbus RTU (impostazione di fabbrica) MP-Bus
	Numero di nodi	BACnet/Modbus vedi descrizione dell'interfaccia MP-Bus max. 8
<b>Dati funzionali</b>	Coppia motore	20 Nm
	Campo di lavoro Y	2...10 V
	Campo di lavoro Y variabile	0.5...10 V
	Feedback di posizione U	2...10 V
	Nota feedback di posizione U	Max. 1 mA
	Feedback di posizione U variabile	Punto iniziale 0.5...8 V Punto finale 2...10 V
	Accuratezza posizionamento	±5%
	Azionamento manuale	con pulsante, fisso o temporaneo
	Tempo di azionamento motore	90 s / 90°
	Tempo di rotazione motore variabile	90...350 s
	Livello di rumorosità motore	45 dB(A)
	Campo impostazione adattamento	manuale (automatica alla prima alimentazione)
	Variabile campo di impostazione adattamento	Nessuna azione Adattamento quando attivato Adattamento dopo aver premuto il pulsante per comando manuale
	Comandi tassativi, controllabili via bus di comunicazione	MAX (posizione massima) = 100% MIN (posizione minima) = 0% ZS (posizione intermedia) = 50%
	Comando tassativo variabile	MAX = (MIN + 33%)...100% MIN = 0%...(MAX - 33%) ZS = MIN...MAX
<b>Scheda di sicurezza</b>	Indicazione della posizione	Meccanico, collegabile
	Classe di protezione IEC/EN	III, Bassissima tensione di sicurezza (SELV)
	Fonte di alimentazione UL	Class 2 Supply
	Grado di protezione IEC/EN	IP54
	Grado di protezione NEMA/UL	NEMA 2
	Corpo	UL Enclosure Type 2

**Dati tecnici**

<b>Scheda di sicurezza</b>	EMC	CE conforme a 2014/30/EC
	Certificazione IEC/EN	IEC/EN 60730-1 e IEC/EN 60730-2-14
	UL Approval	CULus conforme a UL60730-1A e UL 60730-2-14 e CAN/CSA E60730-1 La marcatura UL sull'attuatore dipende dal sito di produzione, il dispositivo è comunque conforme alle norme UL
	Tipo di azione	Tipo 1
	Tensione nominale impulso, Alimentazione / Comando	0.8 kV
	Grado inquinamento	3
	Umidità ambiente	Max. 95% RH, non condensante
	Temperatura ambiente	-30...50°C [-22...122°F]
	Temperatura di stoccaggio	-40...80°C [-40...176°F]
	Categoria di documento	Nessuna
<b>Dati meccanici</b>	Flangia di collegamento	F05
<b>Peso</b>	Peso	1.1 kg

**Note di sicurezza**


- Il dispositivo è stato progettato per essere utilizzato in impianti fissi di riscaldamento, ventilazione e condizionamento dell'aria, non è permesso l'utilizzo al di fuori dei campi applicativi previsti, specialmente su aeroplani o trasporti aerei di qualsiasi tipo.
- Applicazione all'esterno: possibile solo nel caso in cui non sia a contatto diretto con acqua (mare), neve, ghiaccio, insolazione o gas aggressivi che interferiscono direttamente con il dispositivo e che venga assicurato che le condizioni ambientali restino in qualsiasi momento entro i limiti riportati nella scheda tecnica.
- L'installazione può essere svolta solo da personale autorizzato. Devono essere rispettate tutte le normative legali o istituzionali applicabili.
- Il contatto per il cambio del senso di rotazione deve essere modificato solo da personale autorizzato. Il senso di rotazione non deve essere invertito in circuiti di protezione antigelo.
- Il dispositivo può essere aperto solo presso la sede di produzione. Non contiene parti riparabili o sostituibili dall'utente.
- I cavi non devono essere rimossi dalla periferica.
- Il dispositivo contiene componenti elettrici ed elettronici e non può essere smaltito con i normali rifiuti domestici. Vanno rispettate tutte le normative locali sullo smaltimento.

**Caratteristiche del prodotto**

<b>Modalità operativa</b>	L'attuatore è provvisto di un'interfaccia integrata per BACnet MS/TP, Modbus RTU e MP-Bus. Riceve il segnale digitale di posizione dal sistema di controllo di livello superiore e restituisce lo stato corrente.
<b>Convertitore per sensori</b>	Opzione di collegamento per un sensore (passivo, attivo o con switch). In questo caso, il segnale analogico può essere facilmente digitalizzato e trasferito ai sistemi bus BACnet, Modbus. o MP-Bus.
<b>Unità parametrizzabile</b>	The factory settings cover the most common applications. Single parameters can be modified with Belimo Assistant 2.
<b>Combinazione analogica - comunicativa (modalità ibrida)</b>	Con un controllo convenzionale per mezzo di un segnale di comando analogico, BACnet o Modbus possono essere utilizzati per il feedback posizione comunicativo
<b>Montaggio semplice e diretto</b>	Montaggio diretto sulla valvola a sfera tramite una sola vite. Lo strumento di montaggio è integrato nell'indicatore di posizione a innesto. L'orientamento del montaggio in relazione alla valvola può essere selezionato in step di 90°.

## Caratteristiche del prodotto

<b>Leva per azionamento manuale</b>	Azionamento manuale possibile mediante pulsante (l'ingranaggio resta disinserito fino a quando il pulsante rimane premuto o bloccato in posizione).
<b>Angolo di rotazione regolabile</b>	Angolo di rotazione regolabile tramite battute meccaniche.
<b>Alta affidabilità funzionale</b>	L'attuatore è protetto da sovraccarico, non necessita di fine corsa elettrici e si ferma automaticamente al raggiungimento delle battute meccaniche.
<b>Posizione base</b>	<p>Quando viene alimentato per la prima volta, per es. al commissioning, l'attuatore esegue l'adattamento ovvero adegua il range di funzionamento e quello del feedback di posizione al range meccanico effettivo.</p> <p>L'attuatore si muove nella posizione definita dal segnale di comando.</p> <p>Settaggio di fabbrica: Y2 (rotazione antioraria)</p>
<b>Adattamento e sincronizzazione</b>	<p>L'adattamento può essere attivato manualmente premendo il pulsante "Adattamento" o con Belimo Assistant 2. Entrambe le battute meccaniche vengono rilevate durante l'adattamento (intero range di impostazione).</p> <p>Premendo il pulsante per comando manuale si attiva il processo di configurazione automatica. La sincronizzazione avviene al raggiungimento della posizione base (0%).</p> <p>L'attuatore si muove nella posizione definita dal segnale di comando.</p> <p>Con Belimo Assistant 2 è possibile effettuare una serie di impostazioni.</p>

## Accessori

Strumenti	Descrizione	Modello
	Strumento di assistenza per impostazioni via cavo e wireless, operazioni in loco e risoluzione dei problemi.	Belimo Assistant 2
	Belimo Assistant Link Bluetooth e USB a NFC e convertitore MP-Bus per unità Belimo parametrizzabili e comunicative	LINK.10
	Cavo di collegamento 5 m, A: RJ11 6/4 LINK.10, B: presa di servizio a 6 pin per dispositivo di Belimo	ZK1-GEN
	Cavo di collegamento 5 m, A: RJ11 6/4 LINK.10, B: estremità libera del filo per il collegamento al terminale MP/PP	ZK2-GEN

## Installazione elettrica



### Alimentazione da trasformatore di sicurezza.

I collegamenti della linea per BACnet MS/TP / Modbus RTU devono essere effettuati in conformità con le normative vigenti RS-485.

Modbus / BACnet: l'alimentazione e la comunicazione non sono isolate galvanicamente. COM e terra dei dispositivi devono essere collegati tra loro.

### Colori dei fili:

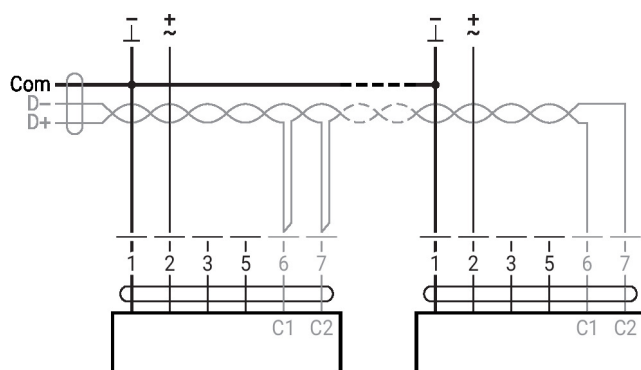
- 1 = nero
- 2 = rosso
- 3 = bianco
- 5 = arancione
- 6 = rosa
- 7 = grigio

### Funzioni:

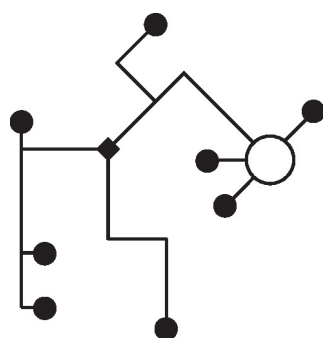
- C1 = D- (filo 6)
- C2 = D+ (filo 7)

**Installazione elettrica**

BACnet MS/TP / Modbus RTU


**Altre installazioni elettriche**
**Funzioni con valori base (solo in modalità convenzionale)**

Topologia di rete MP-Bus

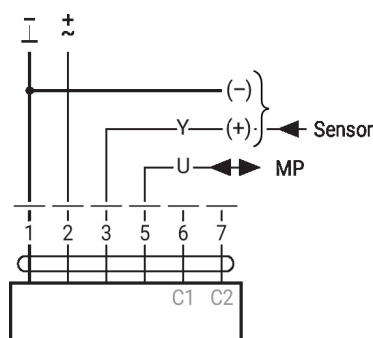


Non ci sono restrizioni nella topologia di rete (sono possibili: stella, anello, albero o forme miste).

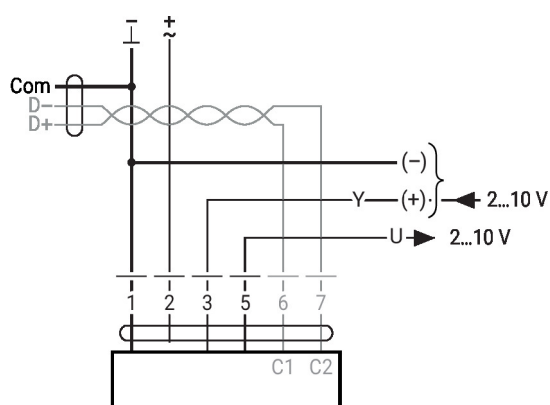
Alimentazione e comunicazione con il medesimo cavo a 3-fili

- non necessita di schermatura
- non sono necessarie resistenze terminali

MP-Bus

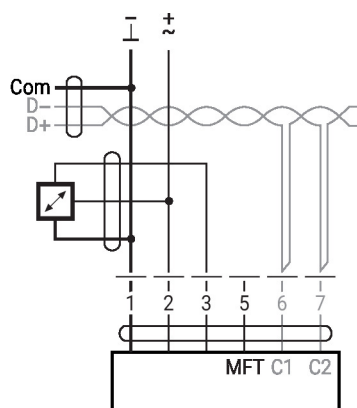

**Funzioni con parametri specifici (configurazione necessaria)**

Modbus RTU / BACnet MS/TP con setpoint analogico (funzionamento ibrido)



**Altre installazioni elettriche**
**Collegamento del sensore**

Collegamento con sensore attivo, per es. 0...10V @ 0...50°C

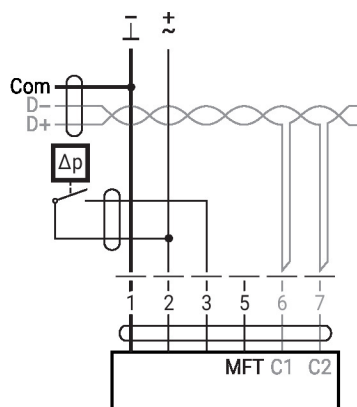


Possibile range di tensione:

0...10 V

Risoluzione 30 mV

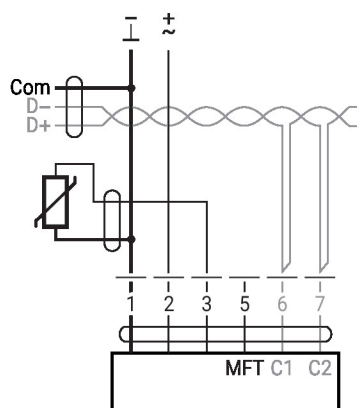
Collegamento con contatto, ad es. pressostato differenziale



Requisiti per il contatto in commutazione: il contatto di commutazione deve essere in grado di scambiare accuratamente una corrente di 16 mA @ 24 V.

Il punto iniziale del range di funzionamento deve essere configurato sull'attuatore MOD come  $\geq 0,5$  V.

Collegamento con sensore passivo, per es. Pt1000, Ni1000, NTC

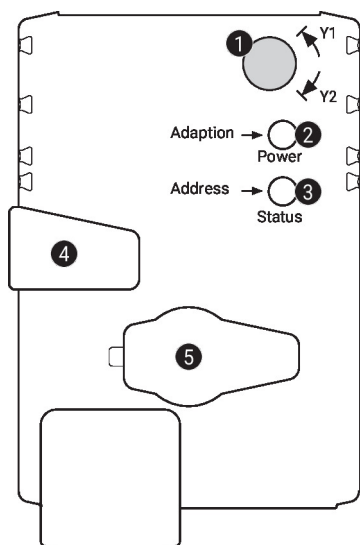


Ni1000	-28...+98°C	850...1600 Ω <sup>2)</sup>
PT1000	-35...+155°C	850...1600 Ω <sup>2)</sup>
NTC	-10...+160°C <sup>1)</sup>	200 Ω...60 kΩ <sup>2)</sup>

1) A seconda del tipo

2) Risoluzione 1 Ohm

Si raccomanda la compensazione del valore di misura

**Comandi operativi e indicatori**

**1 Selettore del senso di rotazione**

Commutazione: Cambia il senso di rotazione

**2 Pulsante e LED di stato verde**

Off: Assenza di alimentazione o malfunzionamento  
 On: In funzione  
 Lampeggio intermittente: In modalità indirizzo: impulsi in base all'indirizzo impostato (1...16)  
 All'avvio: reset all'impostazione di fabbrica (comunicazione)  
 Pressione del pulsante: In modalità standard: attiva l'adattamento angolo di rotazione  
 In modalità indirizzo: conferma dell'indirizzo impostato (1...16)

**3 Pulsante e LED di stato giallo**

Off: Modalità standard  
 On: Processo di adattamento o di sincronizzazione attivo o attuatore in modalità indirizzo (LED di stato verde lampeggiante)  
 Lampeggio veloce: Comunicazione BACnet/Modbus attiva  
 Pressione del pulsante: In funzione (>3 s): attivare e disattivare la modalità indirizzo  
 In modalità indirizzo: impostazione dell'indirizzo premendo più volte  
 All'avvio (>5 s): reset all'impostazione di fabbrica (comunicazione)

**4 Pulsante per comando manuale**

Pressione del pulsante: Gli ingranaggi si disinnestano, il motore si arresta, azionamento manuale possibile  
 Rilascio del pulsante: Gli ingranaggi si innestano, modalità standard

**5 Presa di servizio**

Per il collegamento di strumenti di configurazione e di assistenza

**Controllare collegamento alimentazione**

**2** Off e **3** On Possibile errore di cablaggio nell'alimentazione

**Servizio**

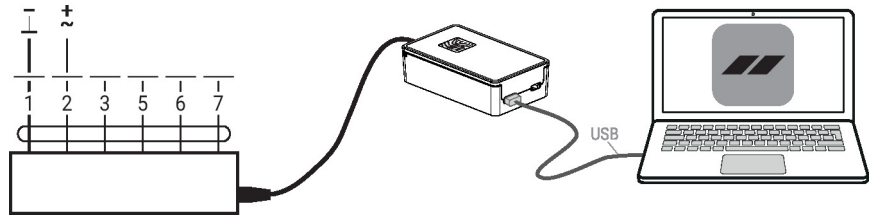
I parametri dell'unità possono essere modificati con Belimo Assistant 2. Belimo Assistant 2 può essere utilizzata su smartphone, tablet o PC. Le opzioni di connessione disponibili variano a seconda dell'hardware su cui è installata Belimo Assistant 2.

Per ulteriori informazioni su Belimo Assistant 2, consultare la Guida rapida – Belimo Assistant 2.



**Servizio**

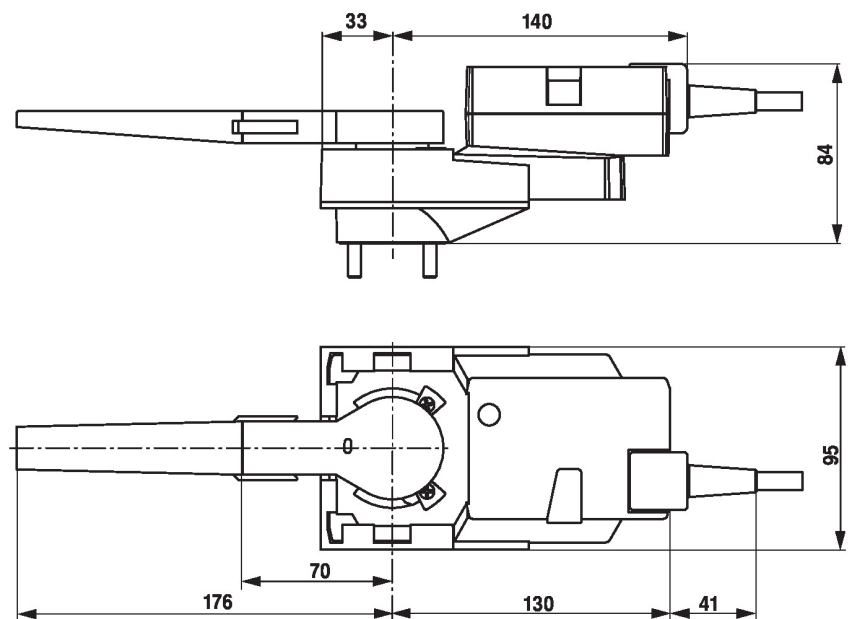
**Collegamento cablato** Belimo devices can be accessed by connecting Belimo Assistant Link to the USB port on a PC or laptop and to the Service Socket or MP-Bus wire on the device.


**Indirizzamento rapido**

1. Premere il pulsante "Address" fino a che il LED verde "Power" non è più illuminato. Il LED verde "Power" lampeggia in conformità con l'indirizzo precedentemente impostato.
2. Impostare l'indirizzo premendo il pulsante "Address" tante volte quanto l'indirizzo desiderato (1...16).
3. Il LED verde lampeggia in conformità con l'indirizzo precedentemente impostato (1...16). Se l'indirizzo non fosse corretto, dovrà essere ripristinato in accordo con il punto 2.
4. Confermare l'impostazione di indirizzamento premendo il pulsante verde "Adaptation" (Adattamento).

Se l'indirizzo non viene confermato entro 60 secondi, la procedura di indirizzamento viene interrotta. Qualsiasi cambiamento di indirizzo che è già stato avviato verrà scartato.

L'indirizzo BACnet MS/TP e Modbus RTU risultante sarà composto dall'indirizzo di base impostato più l'indirizzo breve (per esempio 100+7=107).

**Dimensioni**

**Ulteriore documentazione**

- Collegamenti Tool
  - Descrizione interfaccia BACnet
  - Descrizione interfaccia Modbus
  - Panoramica partner di cooperazione MP
  - Glossario MP
  - Introduzione alla tecnologia MP-Bus
  - La gamma completa di prodotti per le applicazioni idroniche
  - Schede tecniche per valvole a sfera
  - Istruzioni di installazione per attuatori e/o valvole a sfera
  - Note generali per le specifiche di progetto
- Guida rapida – Belimo Assistant 2