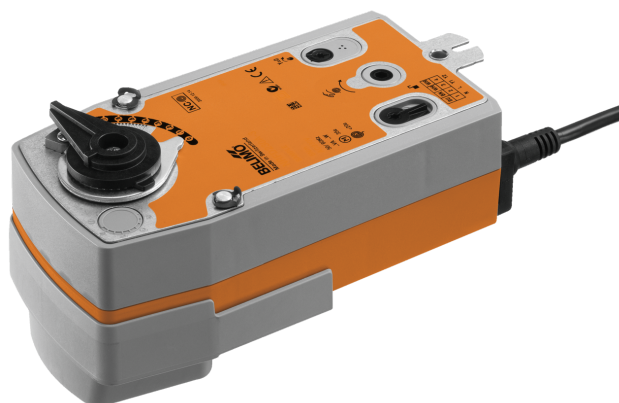


Attuatore rotativo comunicativo con funzione di sicurezza per valvole a sfera

- Coppia motore 20 Nm
- Alimentazione AC/DC 24 V
- Comando modulante, comunicativo, ibridi
- Disalimentato chiuso (NC)
- Conversione dei segnali degli sensori
- Comunicazione via BACnet MS/TP, Modbus RTU, Belimo-MP-Bus o segnale analogico



L'immagine può differire dal prodotto

Dati tecnici

Dati elettrici	Alimentazione	AC/DC 24 V
	Frequenza alimentazione	50/60 Hz
	Campo di tolleranza	AC 19.2...28.8 V / DC 21.6...28.8 V
	Assorbimento in funzione	8.5 W
	Assorbimento in mantenimento	3.5 W
	Assorbimento per dimensionamento	11 VA
	Collegamento alimentazione / comando	Cavo 1 m, 6x 0.75 mm ²
Comunicazione bus	Comando comunicativo	BACnet MS/TP Modbus RTU (impostazione di fabbrica) MP-Bus
	Numero di nodi	BACnet/Modbus vedi descrizione dell'interfaccia MP-Bus max. 8
Dati funzionali	Coppia motore	20 Nm
	Coppia funzione di sicurezza	20 Nm
	Campo di lavoro Y	2...10 V
	Campo di lavoro Y variabile	0.5...10 V
	Feedback di posizione U	2...10 V
	Nota feedback di posizione U	Max. 1 mA
	Feedback di posizione U variabile	Punto iniziale 0.5...8 V Punto finale 2...10 V
	Accuratezza posizionamento	±5%
	Direzione di azionamento del motore	Y = 0 (0 V = A – AB = 0%)
	Direzione di azionamento funzione di sicurezza	In assenza di tensione NC, valvola chiusa (A – AB = 0%)
	Nota direzione di azionamento	per valvole con sfera a L (A – AB = 100%)
	Azionamento manuale	tramite leva manuale, bloccabile con selettore
	Tempo di azionamento motore	90 s / 90°
	Tempo di rotazione motore variabile	70...220 s
	Tempo di azionamento funzione di sicurezza	<20 s @ -20...50°C, <60 s @ -30°C
	Livello di rumorosità motore	45 dB(A)
	Campo impostazione adattamento	manuale (automatica alla prima alimentazione)
	Variabile campo di impostazione adattamento	Nessuna azione Adattamento quando attivato Adattamento dopo l'uso della leva manuale
	Comandi tassativi, controllabili via bus di comunicazione	MAX (posizione massima) = 100% MIN (posizione minima) = 0% ZS (posizione intermedia) = 50%

Dati tecnici

Dati funzionali	Comando tassativo variabile	MAX = (MIN + 33%)...100% MIN = 0%...(MAX – 33%) ZS = MIN...MAX
	Indicazione della posizione	Meccanica
	Vita di servizio	Min. 60'000 posizioni di sicurezza
Scheda di sicurezza	Classe di protezione IEC/EN	III, Bassissima tensione di sicurezza (SELV)
	Fonte di alimentazione UL	Class 2 Supply
	Grado di protezione IEC/EN	IP54
	Grado di protezione NEMA/UL	NEMA 2
	Corpo	UL Enclosure Type 2
	EMC	CE conforme a 2014/30/EC
	Certificazione IEC/EN	IEC/EN 60730-1 e IEC/EN 60730-2-14
	UL Approval	CULus conforme a UL60730-1A e UL 60730-2-14 e CAN/CSA E60730-1 La marcatura UL sull'attuatore dipende dal sito di produzione, il dispositivo è comunque conforme alle norme UL
	Tipo di azione	Tipo 1.AA
	Tensione nominale impulso, Alimentazione / Comando	0.8 kV
	Grado inquinamento	3
	Umidità ambiente	Max. 95% RH, non condensante
	Temperatura ambiente	-30...50°C [-22...122°F]
	Temperatura di stoccaggio	-40...80°C [-40...176°F]
	Categoria di documento	Nessuna
Peso	Peso	2.3 kg

Note di sicurezza


- Il dispositivo è stato progettato per essere utilizzato in impianti fissi di riscaldamento, ventilazione e condizionamento dell'aria, non è permesso l'utilizzo al di fuori dei campi applicativi previsti, specialmente su aeroplani o trasporti aerei di qualsiasi tipo.
- Applicazione all'esterno: possibile solo nel caso in cui non sia a contatto diretto con acqua (mare), neve, ghiaccio, insolazione o gas aggressivi che interferiscono direttamente con il dispositivo e che venga assicurato che le condizioni ambientali restino in qualsiasi momento entro i limiti riportati nella scheda tecnica.
- L'installazione può essere svolta solo da personale autorizzato. Devono essere rispettate tutte le normative legali o istituzionali applicabili.
- Il dispositivo può essere aperto solo presso la sede di produzione. Non contiene parti riparabili o sostituibili dall'utente.
- I cavi non devono essere rimossi dalla periferica.
- Il dispositivo contiene componenti elettrici ed elettronici e non può essere smaltito con i normali rifiuti domestici. Vanno rispettate tutte le normative locali sullo smaltimento.

Caratteristiche del prodotto

Modalità operativa	L'attuatore è provvisto di un'interfaccia integrata per BACnet MS/TP, Modbus RTU e MP-Bus. Riceve il segnale digitale di posizione dal sistema di controllo di livello superiore e restituisce lo stato corrente.
Convertitore per sensori	Opzione di collegamento per un sensore (passivo, attivo o con switch). In questo caso, il segnale analogico può essere facilmente digitalizzato e trasferito ai sistemi bus BACnet, Modbus. o MP-Bus.
Unità parametrizzabile	The factory settings cover the most common applications. Single parameters can be modified with Belimo Assistant 2.

Caratteristiche del prodotto

Combinazione analogica - comunicativa (modalità ibrida)	Con un controllo convenzionale per mezzo di un segnale di comando analogico, BACnet o Modbus possono essere utilizzati per il feedback posizione comunicativo
Montaggio semplice e diretto	Montaggio diretto sulla valvola a sfera tramite una vite soltanto. L'orientamento del montaggio in relazione alla valvola può essere selezionato in step di 90°.
Leva per azionamento manuale	Utilizzando la manovella a corredo la serranda può essere azionata manualmente e bloccata in qualsiasi posizione desiderata con il selettore predisposto. Lo sblocco può avvenire manualmente o automaticamente alimentandolo.
Angolo di rotazione regolabile	Angolo di rotazione regolabile tramite battute meccaniche.
Alta affidabilità funzionale	L'attuatore è protetto da sovraccarico, non necessita di fine corsa elettrici e si ferma automaticamente al raggiungimento delle battute meccaniche.
Posizione base	Quando viene alimentato per la prima volta, per es. al commissioning, l'attuatore esegue l'adattamento ovvero adegua il range di funzionamento e quello del feedback di posizione al range meccanico effettivo. L'attuatore si muove nella posizione definita dal segnale di comando. Settaggio di fabbrica: Y2 (rotazione antioraria)
Adattamento e sincronizzazione	E' possibile attivare un adattamento della corsa manualmente premendo il pulsante "Adaptation" o tramite PC-Tool. Entrambe le battute meccaniche vengono rilevate durante l'adattamento (intero range operativo). Utilizzando la manovella si attiva una sincronizzazione automatica. La sincronizzazione avviene al raggiungimento della posizione base (0%). Con Belimo Assistant 2 è possibile effettuare una serie di impostazioni.

Accessori

Strumenti	Descrizione	Modello
	Strumento di assistenza per impostazioni via cavo e wireless, operazioni in loco e risoluzione dei problemi.	Belimo Assistant 2
	Belimo Assistant Link Bluetooth e USB a NFC e convertitore MP-Bus per unità Belimo parametrizzabili e comunicative	LINK.10
	Cavo di collegamento 5 m, A: RJ11 6/4 LINK.10, B: presa di servizio a 6 pin per dispositivo di Belimo	ZK1-GEN
	Cavo di collegamento 5 m, A: RJ11 6/4 LINK.10, B: estremità libera del filo per il collegamento al terminale MP/PP	ZK2-GEN

Installazione elettrica



Alimentazione da trasformatore di sicurezza.

I collegamenti della linea per BACnet MS/TP / Modbus RTU devono essere effettuati in conformità con le normative vigenti RS-485.

Modbus / BACnet: l'alimentazione e la comunicazione non sono isolate galvanicamente. COM e terra dei dispositivi devono essere collegati tra loro.

Colori dei fili:

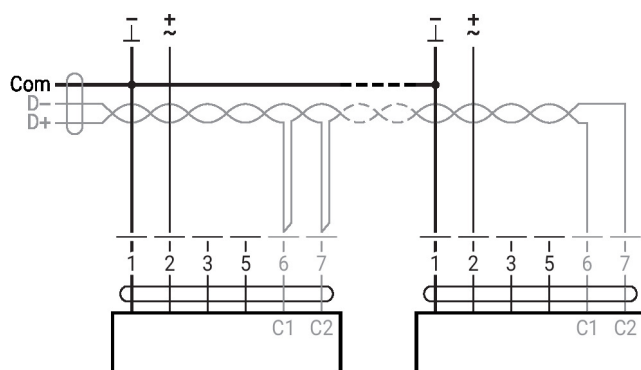
- 1 = nero
- 2 = rosso
- 3 = bianco
- 5 = arancione
- 6 = rosa
- 7 = grigio

Funzioni:

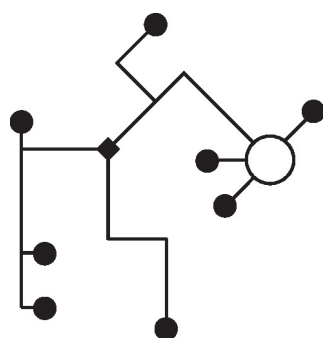
- C1 = D- (filo 6)
- C2 = D+ (filo 7)

Installazione elettrica

BACnet MS/TP / Modbus RTU


Altre installazioni elettriche
Funzioni con valori base (solo in modalità convenzionale)

Topologia di rete MP-Bus

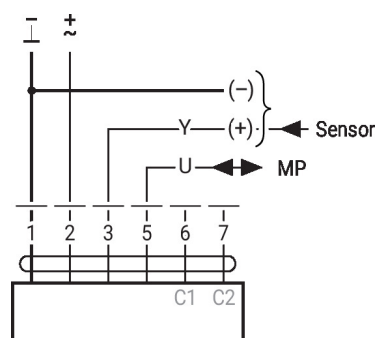


Non ci sono restrizioni nella topologia di rete (sono possibili: stella, anello, albero o forme miste).

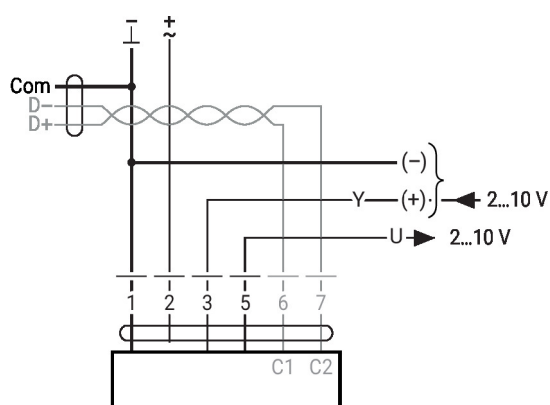
Alimentazione e comunicazione con il medesimo cavo a 3-fili

- non necessita di schermatura
- non sono necessarie resistenze terminali

MP-Bus

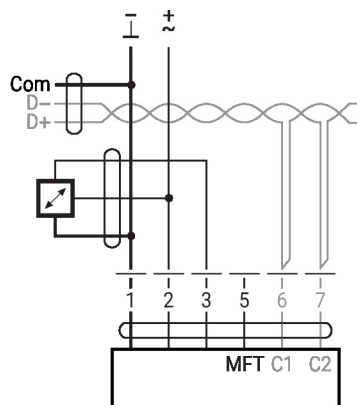

Funzioni con parametri specifici (configurazione necessaria)

Modbus RTU / BACnet MS/TP con setpoint analogico (funzionamento ibrido)



Altre installazioni elettriche
Collegamento del sensore

Collegamento con sensore attivo, per es. 0...10V @ 0...50°C

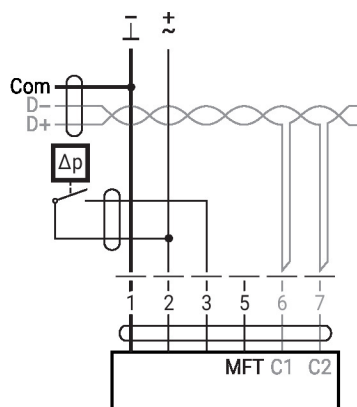


Possibile range di tensione:

0...10 V

Risoluzione 30 mV

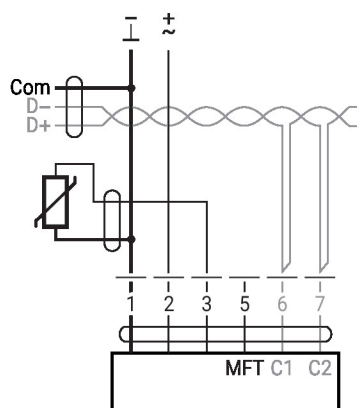
Collegamento con contatto, ad es. pressostato differenziale



Requisiti per il contatto in commutazione: il contatto di commutazione deve essere in grado di scambiare accuratamente una corrente di 16 mA @ 24 V.

Il punto iniziale del range di funzionamento deve essere configurato sull'attuatore MOD come $\geq 0,5$ V.

Collegamento con sensore passivo, per es. Pt1000, Ni1000, NTC

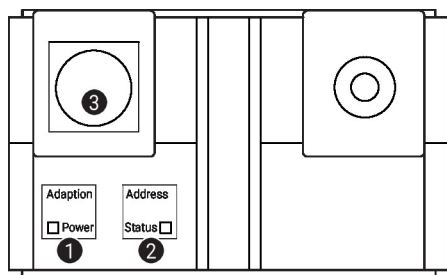


Ni1000	-28...+98°C	850...1600 Ω ²⁾
PT1000	-35...+155°C	850...1600 Ω ²⁾
NTC	-10...+160°C ¹⁾	200 Ω ...60 k Ω ²⁾

1) A seconda del tipo

2) Risoluzione 1 Ohm

Si raccomanda la compensazione del valore di misura

Comandi operativi e indicatori

1 Tasto a membrana e LED di stato verde

Off:	Assenza di alimentazione o malfunzionamento
On:	In funzione
Lampeggio intermittente:	In modalità indirizzo: impulsi in base all'indirizzo impostato (1...16) All'avvio: reset all'impostazione di fabbrica (comunicazione)
Pressione del pulsante:	In modalità standard: attiva l'adattamento angolo di rotazione In modalità indirizzo: conferma dell'indirizzo impostato (1...16)

2 Tasto a membrana e LED di stato giallo

Off:	Modalità standard
On:	Processo di adattamento o di sincronizzazione attivo o attuatore in modalità indirizzo (LED di stato verde lampeggiante)
Lampeggio veloce:	Comunicazione BACnet/Modbus attiva
Pressione del pulsante:	In funzione (>3 s): attivare e disattivare la modalità indirizzo In modalità indirizzo: impostazione dell'indirizzo premendo più volte All'avvio (>5 s): reset all'impostazione di fabbrica (comunicazione)

3 Presa di servizio

Per il collegamento di strumenti di configurazione e di assistenza

Elementi operativi

L'azionamento manuale, il contatto di blocco e il selettore del senso di rotazione sono disponibili su entrambi i lati

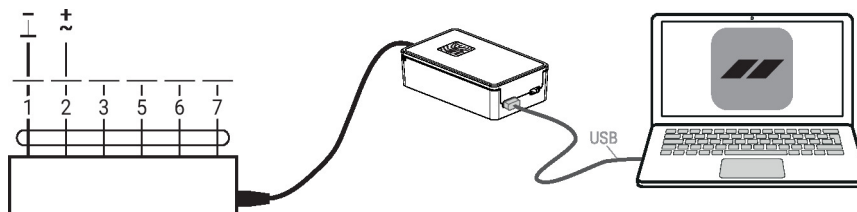
Servizio

I parametri dell'unità possono essere modificati con Belimo Assistant 2. Belimo Assistant 2 può essere utilizzata su smartphone, tablet o PC. Le opzioni di connessione disponibili variano a seconda dell'hardware su cui è installata Belimo Assistant 2.

Per ulteriori informazioni su Belimo Assistant 2, consultare la Guida rapida – Belimo Assistant 2.


Collegamento cablato

Belimo devices can be accessed by connecting Belimo Assistant Link to the USB port on a PC or laptop and to the Service Socket or MP-Bus wire on the device.

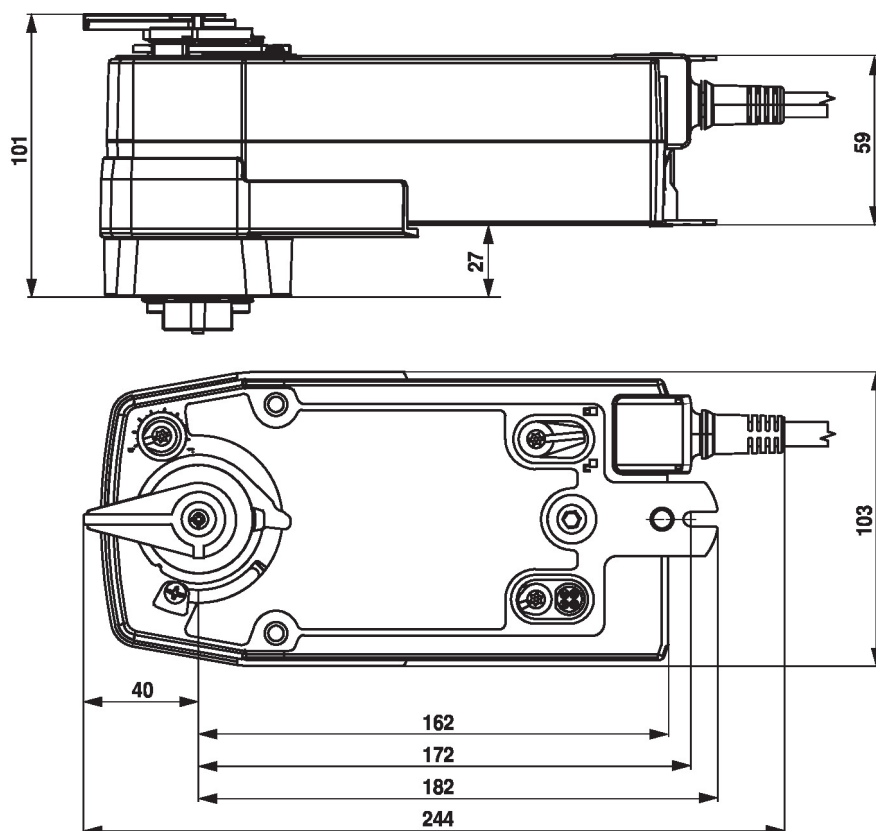


Servizio
Indirizzamento rapido

1. Premere il pulsante "Address" fino a che il LED verde "Power" non è più illuminato. Il LED verde "Power" lampeggia in conformità con l'indirizzo precedentemente impostato.
2. Impostare l'indirizzo premendo il pulsante "Address" tante volte quanto l'indirizzo desiderato (1...16).
3. Il LED verde lampeggia in conformità con l'indirizzo precedentemente impostato (1...16). Se l'indirizzo non fosse corretto, dovrà essere ripristinato in accordo con il punto 2.
4. Confermare l'impostazione di indirizzamento premendo il pulsante verde "Adaptation" (Adattamento).

Se l'indirizzo non viene confermato entro 60 secondi, la procedura di indirizzamento viene interrotta. Qualsiasi cambiamento di indirizzo che è già stato avviato verrà scartato.

L'indirizzo BACnet MS/TP e Modbus RTU risultante sarà composto dall'indirizzo di base impostato più l'indirizzo breve (per esempio 100+7=107).

Dimensioni

Ulteriore documentazione

- Collegamenti Tool
 - Descrizione interfaccia BACnet
 - Descrizione interfaccia Modbus
 - Panoramica partner di cooperazione MP
 - Glossario MP
 - Introduzione alla tecnologia MP-Bus
 - La gamma completa di prodotti per le applicazioni idroniche
 - Schede tecniche per valvole a sfera
 - Istruzioni di installazione per attuatori e/o valvole a sfera
 - Note generali per le specifiche di progetto
- Guida rapida – Belimo Assistant 2