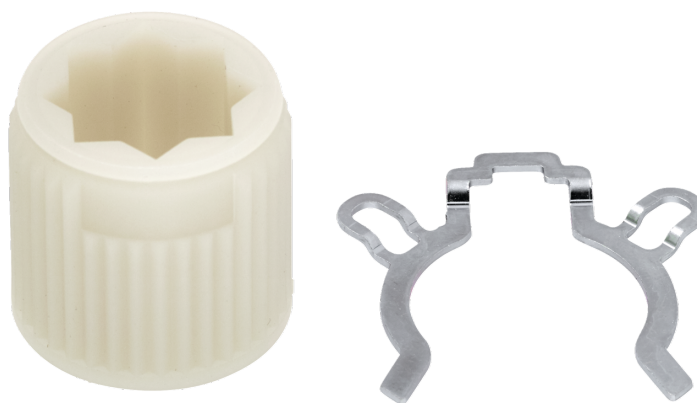


Inserto perno

- per LMQ..A / NM..A / SM..A



L'immagine può differire dal prodotto

Dati tecnici

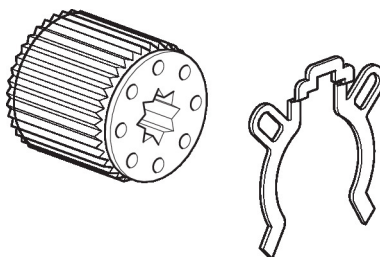
Peso	Peso	0.015 kg
	Quantità imballaggio	Multi-confezione 20 pz.
Materiali	Materiali utilizzati	Materiale termoplastico

Note di sicurezza


- Il dispositivo aggiuntivo è stato progettato per essere utilizzato in impianti fissi di riscaldamento, ventilazione e condizionamento dell'aria, non è permesso l'utilizzo al di fuori dei campi applicativi previsti, specialmente su aeroplani o trasporti aerei di qualsiasi tipo.
- L'installazione può essere svolta solo da personale autorizzato. Devono essere rispettate tutte le normative legali o istituzionali applicabili.
- Il dispositivo aggiuntivo non può essere smaltito con i normali rifiuti domestici. Vanno rispettate tutte le normative locali sullo smaltimento.

Caratteristiche del prodotto

Applicazione Adatto per LMQ..A, NM..A, NMC..A, NMD..A, NMQ..A, SM..A, SMC..A, SMD..A


Dimensioni

Modello	Peso
ZF16-NSA	0.015 kg