

**Inserto perno**

- per LM..A, TM..A



L'immagine può differire dal prodotto

**Dati tecnici**

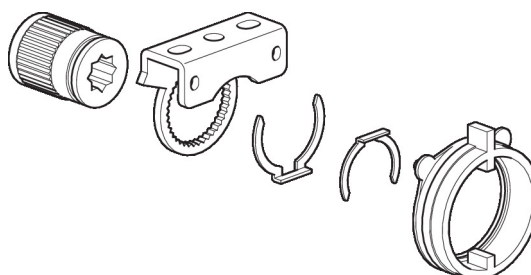
<b>Peso</b>	Peso	0.041 kg
	Quantità imballaggio	Multi-confezione 20 pz.
<b>Materiali</b>	Materiali utilizzati	Materiale termoplastico

**Note di sicurezza**


- Il dispositivo aggiuntivo è stato progettato per essere utilizzato in impianti fissi di riscaldamento, ventilazione e condizionamento dell'aria, non è permesso l'utilizzo al di fuori dei campi applicativi previsti, specialmente su aeroplani o trasporti aerei di qualsiasi tipo.
- L'installazione può essere svolta solo da personale autorizzato. Devono essere rispettate tutte le normative legali o istituzionali applicabili.
- Il dispositivo aggiuntivo non può essere smaltito con i normali rifiuti domestici. Vanno rispettate tutte le normative locali sullo smaltimento.

**Caratteristiche del prodotto**

**Applicazione** Adatto per LM..A, LMC..A, TMC..A


**Dimensioni**

<b>Modello</b>	<b>Peso</b>
ZFRL10-LMA	0.041 kg