

Flangia cieca PN 16 per valvola a globo per conversione a valvola a 2-Vie

• incl. guarnizione


**Panoramica modelli**

Modello	DN	Number of Bolt Holes	Adatto per	Peso
ZH715	15	4	H711N...H715N	1.2 kg
ZH720	20	4	H720N	1.5 kg
ZH725	25	4	H725N	1.7 kg
ZH732	32	4	H732N	2.4 kg
ZH740	40	4	H740N	2.7 kg
ZH750	50	4	H750N	3.6 kg
ZH765	65	4	H764N/H765N	4.2 kg
ZH780	80	8	H779N/H780N	5.6 kg
ZH7100	100	8	H7100N	7.0 kg
ZH7125	125	8	H7125N	9.1 kg
ZH7150	150	8	H7150N	13 kg

**Dati tecnici**

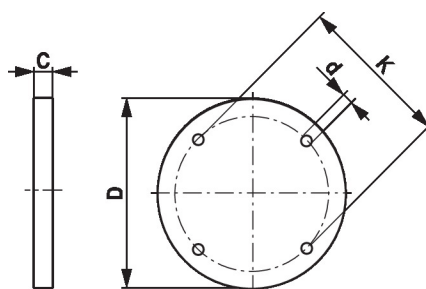
**Materiali** Flangia Acciaio verniciato RAL5002

**Note di sicurezza**


- Il dispositivo aggiuntivo è stato progettato per essere utilizzato in impianti fissi di riscaldamento, ventilazione e condizionamento dell'aria, non è permesso l'utilizzo al di fuori dei campi applicativi previsti, specialmente su aeroplani o trasporti aerei di qualsiasi tipo.
- L'installazione può essere svolta solo da personale autorizzato. Devono essere rispettate tutte le normative legali o istituzionali applicabili.
- Il dispositivo aggiuntivo non può essere smaltito con i normali rifiuti domestici. Vanno rispettate tutte le normative locali sullo smaltimento.

**Note generali**

**Note di consegna** Nella fornitura del ZH7: flangia chiusa, viti Sk con dado, guarnizione

**Dimensioni**
**Schemi dimensionali**


Modello	C [mm]	d [mm]	K [mm]	D [mm]
ZH715	14	4 x 14	65	95
ZH720	16	4 x 14	75	105

Modello	C [mm]	d [mm]	K [mm]	D [mm]
ZH725	16	4 x 14	85	115
ZH732	16	4 x 18	100	140
ZH740	16	4 x 18	110	150
ZH750	18	4 x 18	125	165
ZH765	18	4 x 18	145	185
ZH780	20	8 x 18	160	200
ZH7100	20	8 x 18	180	220
ZH7125	22	8 x 18	210	250
ZH7150	22	8 x 22	240	285