

Aktuator for røykavtrekks-spjeld 90°

- Moment motor 15 Nm
- Nom. spenning AC/DC 24 V
- Regulering Åpne/lukke
- Mechanical interface Form-fit 12x12 mm, gjennomgående aksling



### Tekniske data

<b>Elektriske data</b>	Nom. spenning	AC/DC 24 V
	Nominell frekvens	50/60 Hz
	Nom. spenningsområde	AC 19.2...28.8 V / DC 21.6...28.8 V
	Bryte-terskler min. ON spenning	AC 19.2 V / DC 21.6 V
	Bryte-terskler max. OFF spenning	AC 5 V / DC 7 V
	Strømforbruk i drift	3 W
	Effektforbruk ved stillstand	0.1 W
	Effektforbruk for kabeldimensjonering	6 VA
	Effektforbruk for kabeldimensjonering, merknadImax 8.2 A @ 5 ms	
	Hjelpbryter	2x SPDT
	Brytekapasitet hjelpbryter	1 mA...3 A (0.5 A induktiv), DC 5 V...AC 250 V
	Brytepunkt hjelpbryter	5° / 80°
	Toleranse	±3°
	Tilkopling tilførsel / regulering	Kabel 1 m, 3x 0.75 mm <sup>2</sup> , halogenfri
Tilkopling hjelpbryter	Kabel 1 m, 6x 0.75 mm <sup>2</sup> , halogenfri	
<b>Funksjonsdata</b>	Moment motor	15 Nm
	Rotasjonsretning motor	valgbar med montering
	Manuell overstyring	med håndsveiv
	Dreievinkel	Max. 95°
	Gangtid motor	<30 s / 90°
	Lydeffektnivå, motor	58 dB(A)
	Mechanical interface	Form-fit 12x12 mm, gjennomgående aksling
	Posisjonsindikator	Mekanisk, med pil
	Levetid	Min. 10 000 sykluser
<b>Sikkerhetsdata</b>	Beskyttelsesklasse IEC/EN	III, Sikkerhet ekstra lav spenning (SELV)
	Beskyttelsesklasse hjelpbryter IEC/EN	II, forsterket isolasjon
	Beskyttelsesgrad IEC/EN	IP54
	EMC	CE i henhold til 2014/30/EU
	Lavspenningsdirektiv	CE i henhold til 2014/35/EU
	Sertifisering IEC/EN	IEC/EN 60730-1 og IEC/EN 60730-2-14
	Handlingstype	Type 1.B
	Testspenning (puls) tilførsel / regulering	0.8 kV
	Testspenning hjelpbryter	4 kV
	Forurensningsgrad	3
	Omgivelsesfuktighet	Maks. 95% RH, ikke-kondenserende

**Tekniske data**

<b>Sikkerhetsdata</b>	Omgivelsestemperatur	-30...55°C [-22...131°F]
	Oppbevaringstemperatur	-40...80°C [-40...176°F]
	Bygning-/prosjektnavn	Vedlikeholdsfri
<b>Vekt</b>	Vekt	0.86 kg

**Sikkerhetsmerknader**


- Enheten må ikke benyttes utenfor angitt bruksområde, spesielt ikke i fly eller annen lufttransport.
- Aktuatoren tilpasses til og installeres på røykavtrekksspjeldet av spjeldprodusenten. Av den grunn leveres aktuatoren kun direkte til produsenter av sikkerhetsspjeld. Produsenten har da fullt ansvar for riktig funksjon av spjeldet.
- De to bryterne integrert på aktuatoren skal opereres enten på strømforsyningsspenning eller sikker ekstra lav spenning. Kombinasjon av driftsspenning og ekstra lav spenning er ikke tillatt.
- Kablene må ikke fjernes fra enheten.
- Enheten kan bare åpnes hos produsenten. Den inneholder ingen deler som kan skiftes eller repareres av bruker.
- Enheten inneholder elektriske og elektroniske komponenter, og må derfor ikke kastes sammen med vanlig husholdningsavfall. Ta hensyn til alle gjeldende lokale bestemmelser og krav.

**Produktegenskaper**

<b>Driftsmodus</b>	2-tråds åpne/lukke-styring. Aktuatoren er overlastbeskyttet og kan derfor forbli aktivisert selv ved endestopperne.
<b>Safety Position Lock™</b>	Safety Position Lock™ holder røykkontroll-spjeld i definert sikkerhetsposisjonen i tilfelle brann, og sørger dermed for maks. sikkerhet.
<b>Manuell overstyring</b>	Håndsveiven inkludert i forsendelsen kan brukes for manuell drift av aktuatoren.
<b>Signalisering</b>	To mikrobrytere med faste innstillinger installeres i aktuatoren for å indikere spjeld-endestillingene. Merk imidlertid at med denne applikasjonen kan ikke kontaktene lenger brukes i milliampere-området etter at større strømmer har blitt påført dem, selv om dette skjer kun én gang. Posisjonen til spjeldbladet leses av på en mekanisk stillingsindikator.
<b>Standarder / Forskrifter</b>	Aktuatorens design er basert på de spesifikke kravene fra de europeiske standardene: - EN 12101-8: Brannventilasjonssystemer - Del 8: Spjeld for røykkontroll - EN 1366-10: Prøving av brannmotstanden til tekniske installasjoner - Del 10: Spjeld til røykkontroll - EN 13501-4: Brannklassifisering av byggevarer og bygningsdeler - Del 4: Klassifisering ved bruk av data fra brannmotstandsprøving av komponenter i røykkontrollsystemer

**Inkluderte deler**

Man. sveiv  
Pil  
Beskyttelsespose

**Tilbehør**

Elektrisk tilbehør	Beskrivelse	Type
	Kabelsett med plugg 0.5 m for enhet for kommunikasjon og strømforsyning	ZST-BS

## Tilbehør

	Beskrivelse	Type
	Hjelpbryter 2x SPDT	SN2-C7
Mekanisk tilbehør	Beskrivelse	Type
	Pil 12x12 mm	ZZN12-B
	Håndsveiv 40 mm	ZKN1-B
	Håndsveiv 63 mm	ZKN2-B
	Beskyttelsespose med wire, Multipack 100 stk.	ZSD-B.1
	Brakett for SN2-C7 for BFN/BFL, BEN/BEE	ZSN-B

## Elektrisk installasjon



Forsyning fra skilletransformator.

Parallellkobling av andre aktuatorer er mulig. Ta hensyn til ytelsesdata og vekslings-terklene.

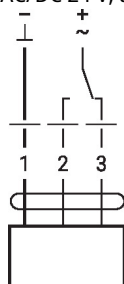
Kombinasjonen av strømforsyningsspenning og sikkerhet ekstra lav spenning er ikke tillatt på begge hjelpbryterne.

## Ledningsfarger:

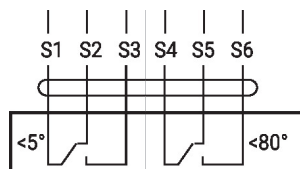
- 1 = sort
- 2 = rød
- 3 = hvit
- S1 = fiolett
- S2 = rød
- S3 = hvit
- S4 = orange
- S5 = rosa
- S6 = grå

## Koblingsskjema

AC/DC 24 V, åpne/lukke



Hjelpbryter



Dimensjoner

