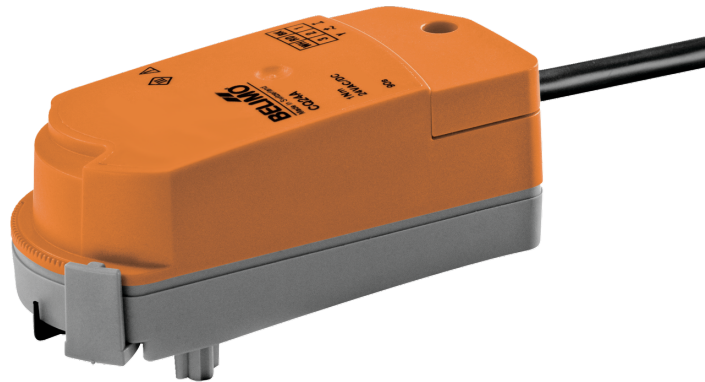


Roterende aktuator for soneventiler

- Moment motor 1 Nm
- Nom. spenning AC 100...240 V
- Regulering Åpne/lukke, 3-punkt
- Klikkmontering av aktuatoren
- Variabel mengdeinnstilling
- Gangtid motor 35 s



Bildet kan avvike fra produktet

Tekniske data

Elektriske data	Nom. spenning	AC 100...240 V
	Nominell frekvens	50/60 Hz
	Nominelt spenningsområde	AC 85...265 V
	Strømforbruk i drift	1 W
	Effektforbruk ved stillstand	0.7 W
	Effektforbruk for kabeldimensjonering	2 VA
	Tilkopling tilførsel / regulering	Kabel 1 m, 3x 0.75 mm ²
	Parallell drift	Ja (merk ytelsesdata)
	Funksjonsdata	Moment motor
Manuell overstyring		med aktuator (løsnet)
Gangtid motor		35 s / 90°
Lydeffektnivå, motor		42 dB(A)
Posisjonsindikator		Ja
Mengde-innstilling		se produktegenskaper
Sikkerhetsdata	Beskyttelsesklasse IEC/EN	II, forsterket isolasjon
	Beskyttelsesgrad IEC/EN	IP40
	EMC	CE i henhold til 2014/30/EU
	Lavspenningsdirektiv	CE i henhold til 2014/35/EU
	Sertifisering IEC/EN	IEC/EN 60730-1 og IEC/EN 60730-2-14
	Handlingstype	Type 1
	Testspenning (puls) tilførsel / regulering	2.5 kV
	Forurensningsgrad	2
	Omgivelsesfuktighet	Maks. 95% RH, ikke-kondenserende
	Omgivelsestemperatur	5...40°C [41...104°F]
	Oppbevaringstemperatur	-40...80°C [-40...176°F]
Bygning-/prosjektnavn	Vedlikeholdsfri	
Vekt	Vekt	0.22 kg

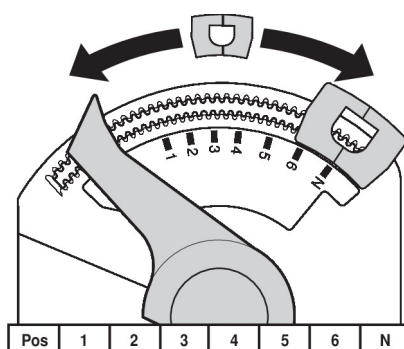
Sikkerhetsmerknader



- Denne enheten er designet for bruk i stasjonære varme-, ventilasjons- og luftbehandlingssystemer og må ikke brukes utenfor angitte bruksområder, spesielt i fly eller andre luftfartøy.
- Utendørs-applikasjon: kun mulig dersom (sjø)vann, snø, is, direkte sollys eller aggressive gasser ikke påvirker enheten direkte, og at det er sikret at omgivelsesforholdene forblir innenfor grenseverdiene til enhver tid i henhold til databladet.
- Forsiktig: Forsyningsspenning!
- Installasjon skal kun utføres av autoriserte spesialister. Ved installasjon skal gjeldende lover og bestemmelser følges.
- Enheten kan bare åpnes hos produsenten. Den inneholder ingen deler som kan skiftes eller repareres av bruker.
- Kablene må ikke fjernes fra enheten.
- Enheten inneholder elektriske og elektroniske komponenter, og må derfor ikke kastes sammen med vanlig husholdningsavfall. Ta hensyn til alle gjeldende lokale bestemmelser og krav.

Produktegenskaper

- Enkel direkte montering** Klikkmontering uten verktøy.
Aktuatoren kan settes på ventilen for hånd (OBS! Kun vertikale bevegelser). Pinnene må passe på hullene i flensen.
Monteringsretningen i forhold til ventilen kan velges i trinn på 180°. (Mulig to ganger)
- Manuell overstyring** Klikk ut aktuatoren og roter ventilspindelen ved hjelp av aktuatoren.
- Justerbar dreievinkel** Aktuatorens rotasjonsvinkel kan endres i trinn på 2,5°. Dette brukes for å sette maks. væskemengde for ventilen.
- Høy operativ sikkerhet** Aktuatoren er beskyttet mot overbelastning, trenger ingen endebrytere og stopper automatisk når den når endestopperen.
- Mengdeinnstilling** Justerbare Kv-verdier (C2..Q-., C4..Q-.) / V'max-verdier (C2..QP(T)-.) oppgis i de aktuelle databladene for soneventilene.
2-veis ventil: Fjern endestopperklipsen og plasser den i ønsket posisjon.
3-veis ventil: Fjern endestopperklipsen (veksle-applikasjon).



Tilbehør

Mekanisk tilbehør	Beskrivelse	Type
	Spindelforlenger CQ	ZCQ-E
	Deksel CQ, Farge: hvit (RAL 9010)	ZCQ-W
	Endestopperklips, Multipack 5 stk.	ZCQ-C
	Endestopperklips, Multipack 20 stk.	Z-ESCM

Elektrisk installasjon


Forsiktig: Forsyningsspenning!

Parallellkobling av andre aktuatorer er mulig. Merk effektdata.

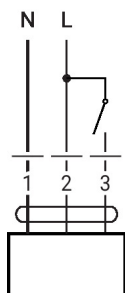
Ledningsfarger:

1 = blå

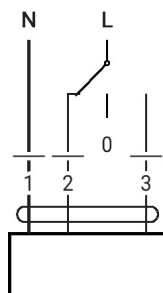
2 = brun

3 = hvit

AC 230 V, åpne/lukke

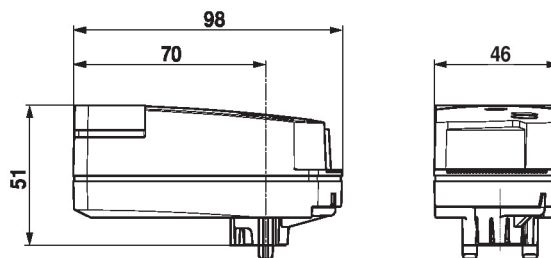


AC 230 V, 3-punkt



1	2	3	
			A - AB = 0%
			A - AB = 100%
			stop
			A - AB = 100%

Dimensjoner



Ytterligere dokumentasjon

- Hele produktutvalget for vannapplikasjoner
- Datablad for soneventiler
- Installasjonsveiledning for soneventiler og aktuatorer
- Generelle råd for prosjektering