

Veerteruggangaandrijving voor brand- en rookbeschermingskleppen 90° in ventilatie- en airconditioningsinstallaties

- Draaimoment 20 Nm / 20 Nm
- Nominale spanning AC/DC 24 V
- Aansturing open/dicht
- Asverbinding Vormsluiting 12x12 mm, continue holle as



De afbeelding kan van het product afwijken

### Technische gegevens

<b>Elektrische gegevens</b>	Nominale spanning	AC/DC 24 V (SELV)
	Nominale spanningsfrequentie	50/60 Hz
	Functiebereik	AC 19.2...28.8 V / DC 21.6...28.8 V
	Verbruik in bedrijf	7.5 W
	Verbruik in rust	1.5 W
	Verbruik dimensionering	10 VA
	Inschakelstroom (Imax)	5.8 A @ 5 ms
	Hulpschakelaar	2x SPDT
	Schakelvermogen van hulpschakelaar	1 mA...3 A (0.5 A inductief), DC 5 V...AC 250 V
	Schakelpunt van hulpschakelaar	5° / 80°
	Aansluiting voeding / regeling	Kabel 1 m, 2x 0.75 mm <sup>2</sup> , FRNC (halogeenvrij)
	Aansluiting hulpschakelaar	Kabel 1 m, 6x 0.75 mm <sup>2</sup> , FRNC (halogeenvrij)
<b>Functionele gegevens</b>	Draaimoment van motor	20 Nm
	Draaimoment Veiligheidsfunctie	20 Nm
	Bewegingsrichting van motor	selecteerbaar met montage L/R
	Handverstelling	met standstop
	Draaihoek	Max. 95°
	Motorlooptijd	<60 s / 90°
	Looptijd veiligheidsfunctie	20 s @ -10...55°C, <60 s @ -30...-10°C
	Geluidsniveau, motor	50 dB(A)
	Geluidsniveau, veiligheidsfunctie	64 dB(A)
	Asverbinding	Vormsluiting 12x12 mm, continue holle as
Standaanwijzing	Mechanisch, met aanwijzer	
Levensduur	Min. 60'000 veiligheidsposities	
<b>Veiligheidsgegevens</b>	Beschermingsklasse IEC/EN	II, versterkte isolatie
	Beschermingsgraad IEC/EN	IP54 IP-bescherming in alle montageposities
	EMC	CE overeenkomstig 2014/30/EU
	Laagspanningsrichtlijn	CE overeenkomstig 2014/35/EU
	IEC/EN-certificering	IEC/EN 60730-1 and IEC/EN 60730-2-14
	Type actie	Type 1.AA.B
	Stootspanningstoevoer dimensionering / regeling	0.8 kV
	Vervuilinggraad	3
	Omgevingsvochtigheid	Max. 95% relatieve vochtigheid, niet condenserend
	Omgevingstemperatuur normaal bedrijf	-30...55°C [-22...131°F]
	Omgevingstemperatuur veiligheidsbedrijf	De veiligheidspositie wordt bereikt tot max. 75 °C [167°F]

**Technische gegevens**

<b>Veiligheidsgegevens</b>	Opslagtemperatuur	-40...80°C [-40...176°F]
	Onderhoud	onderhoudsvrij
<b>Gewicht</b>	Gewicht	3.0 kg

**Veiligheidsaanwijzingen**

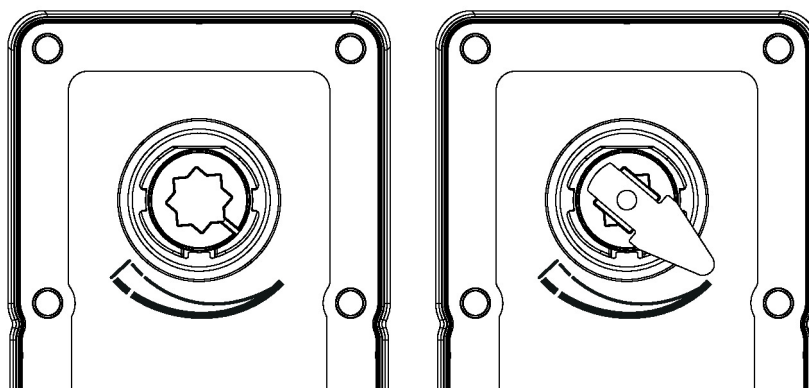

- Het apparaat mag niet worden gebruikt buiten het gespecificeerde toepassingsgebied, met name niet in vliegtuigen of andere luchttransportmiddelen.
- De aandrijving wordt ingesteld en gemonteerd op de brand- en rookafvoerklep door de klepfabrikant. Daarom wordt de aandrijving alleen direct aan veiligheidsklepfabrikanten geleverd. De fabrikant is dan volledig aansprakelijk voor de correcte werking van de klep.
- De twee in de aandrijving geïntegreerde schakelaars moeten op netspanning of op veiligheidslaagspanning worden gebruikt. De combinatie netspanning/ veiligheidslaagspanning is niet toegestaan.
- Buitentoepassing: alleen mogelijk als er geen (zee)water, sneeuw, ijs, zonlicht of agressieve gassen direct inwerken op de aandrijving en als ervoor wordt gezorgd dat de omgevingsvoorwaarden te allen tijde binnen de grenswaarden blijven die in het datablad zijn gespecificeerd.
- Kabels mogen niet van het apparaat worden verwijderd.
- Het apparaat mag alleen worden geopend bij de fabrikant. Het bevat geen onderdelen die door de gebruiker kunnen worden vervangen of gerepareerd.
- Het apparaat bevat elektrische en elektronische componenten en mag niet worden weggegooid als huishoudelijk afval. Alle lokale voorschriften en vereisten moeten worden gerespecteerd.
- Gebruik de handlift alleen als het vermogen is uitgeschakeld.

**Productkenmerken**

<b>Bedrijfsmodus</b>	De aandrijving verplaatst de klep naar de bedrijfsstand, terwijl tegelijkertijd de terugbrengveer wordt opgespannen. De klep wordt opnieuw in de veiligheidsstand gebracht door veerenergie wanneer de voedingsspanning wordt onderbroken.
<b>Safety Position Lock™</b>	Het Safety Position Lock™ houdt de brandklep betrouwbaar in de veiligheidsstand in geval van brand, waardoor optimale veiligheid wordt gegarandeerd. De technische oplossing voor deze functie voor BFL, BFN en BFA aandrijvingen is gepatenteerd.
<b>Handverstelling</b>	In stroomloze toestand kan de aandrijving met één hand worden bediend en in elke gewenste stand worden vergrendeld met behulp van de vergrendelschakelaar. Het kan handmatig of automatisch worden ontgrendeld door de voedingsspanning toe te passen.
<b>Innovatieve motorisering</b>	De aandrijving gebruikt de krachtige microchip Belimo M600 in combinatie met de INFORM-methode. Op die manier wordt het volledige draaimoment geleverd vanaf stilstand met een hoge nauwkeurigheid (sensorloze INFORM-drive door prof. Schrödl).

**Productkenmerken**

**Signalering** Twee microschakelaars met vaste instellingen zijn geïnstalleerd in de aandrijving voor weergave van de klepeindstanden. De elektrische contacten van deze microschakelaars zijn voorzien van een gouden/zilveren coating die integratie mogelijk maakt in zowel circuits met lage spanning (mA-bereik) en circuits met grotere spanningen (A-bereik) overeenkomstig de specificaties op het datablad. Er moet bij deze toepassing echter rekening worden gehouden met het feit dat de contacten niet meer kunnen worden gebruikt in het milliampèrebereik nadat er grotere stroomsterkten op zijn toegepast, zelfs als dit slechts eenmaal is gebeurd. De positie van het klepblad kan ook worden afgelezen aan een inkeping in de holle as of op een mechanische standaardwijzer.



**Verplaatsbaar** De aandrijving kan worden gebruikt om een zogenaamde verplaatsbare functie uit te voeren. Hierbij worden twee holle assen mechanisch met elkaar verbonden om een hoger draaimoment te bereiken. Raadpleeg de productinformatie "Verplaatsbare BFA", zie [www.belimo.com](http://www.belimo.com).

**Normen / voorschriften** Het ontwerp van de aandrijving is gebaseerd op de specifieke vereisten van de Europese normen:

- EN 15650 Ventilatie voor gebouwen - Brandkleppen
- EN 1366-2 Brandwerendheidsproeven op service-installaties (Deel 2: Brandkleppen)
- EN 13501-3 Brandclassificatie van bouwproducten en bouwelementen - Deel 3: Classificatie op basis van gegevens van brandwerendheidsproeven op producten en elementen gebruikt in installaties voor gebouwen: brandwerende ventilatiekanalen en brandkleppen en/of voedings-, controle- en communicatiekabels

**Aanbeveling voor toepassing** De regelmatige functiecontrole (open/dicht aansturing van de brandklep) zorgt voor meer veiligheid voor mensen, dieren, eigendom en het milieu. Tenzij andere vereisten worden vermeld – bijv. in de gebruiksaanwijzing van de klepfabrikant – adviseert Belimo maandelijks een functiecontrole uit te voeren. Brandklepaandrijvingen van Belimo zijn ontworpen overeenkomstig levensduurspecificaties op het technische datablad voor regelmatige functiecontroles. Opmerkingen voor regelmatige functiecontroles zijn te vinden in de Europese Productnorm voor Brandkleppen (EN 15650) onder "Onderhoudsinformatie".

**Meegeleverde onderdelen**

Handslinger  
Aanwijzer  
Tijdelijke beschermhoes of zak

**Toebehoren**

Elektrische toebehoren	Omschrijving	Soort
	Hulpschakelaar 2x SPDT	SN2-C7
	Thermoelektrische activeringsinrichting met testknop, Kanaalbinnentemperatuur 72 °C (kleur zwart), Kanaalbuitentemperatuur 72°C, Sondelengte 65 mm	BAT72

## Toebehoren

	Omschrijving	Soort
	Thermoelektrische activeringsinrichting met testknop, Kanaalbinnentemperatuur 72 °C (kleur zwart), Kanaalbuitentemperatuur 72°C, Sondelengte 90 mm	BAT72/9
	Kabelset met stekker 0,5 m voor communicatie- en voedingsmodule	ZST-BS
Mechanische toebehoren	Omschrijving	Soort
	Console voor SN2-C7 voor BFN/BFL, BEN/BEE, BFA	ZSN-B
	Adapter, voor vormsluitend met klem voor ronde as 10...20 mm / vierkant 10...16 mm	ZK-BFA
	Aanwijzer 12x12 mm	ZZ12-B
	Handslinger 40 mm	ZKN1-B
	Handslinger 63 mm	ZKN2-B
	Tijdelijke beschermhoes of zak met draad, Multiverpakking 100 stuks	ZSDG-B.1

## Elektrische installatie



Voeding vanaf de veiligheidstransformator.

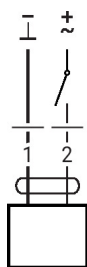
Parallelaansluiting van andere aandrijvingen mogelijk. Houd rekening met de vermogensgegevens.

De combinatie van netspanning en veiligheidslaagspanning op de twee hulpschakelaars is niet toegestaan.

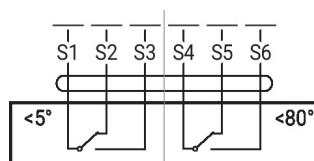
## Draadkleuren:

- 1 = zwart
- 2 = rood
- S1 = paars
- S2 = rood
- S3 = wit
- S4 = oranje
- S5 = roze
- S6 = grijs

AC/DC 24 V, open/dicht



Hulpschakelaar



Afmetingen

