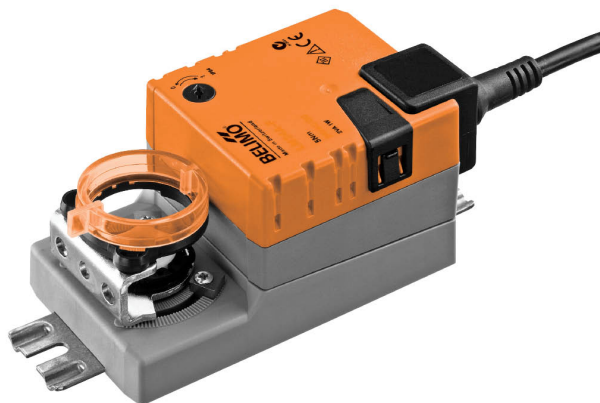


Klepaandrijving voor het instellen van kleppen in technische gebouwinstallaties

- Luchtklepgrootte tot max. ca. 0.4 m²
- Draaimoment van motor 2 Nm
- Nominale spanning AC 100...240 V
- Aansturing open/dicht, 3-punts
- Motorlooptijd 35 s
- Asverbinding Vormsluiting 8x8 mm



Technische gegevens

| | | |
|-----------------------------|--|---|
| Elektrische gegevens | Nominale spanning | AC 100...240 V |
| | Nominale spanningsfrequentie | 50/60 Hz |
| | Functiebereik | AC 85...265 V |
| | Verbruik in bedrijf | 2 W |
| | Verbruik in rust | 0.5 W |
| | Verbruik dimensionering | 4 VA |
| | Aansluiting voeding / regeling | Kabel 1 m, 3x 0.75 mm ² |
| | Parallelbedrijf | Ja (houd rekening met de vermogensgegevens) |
| Functionele gegevens | Draaimoment van motor | 2 Nm |
| | Bewegingsrichting van motor | selecteerbaar met schakelaar 0 (linksdraaiend) / 1 (rechtsdraaiend) |
| | Handinstelling | met drukknop, vergrendelbaar |
| | Draaihoek | Max. 95° |
| | Opmerking draaihoek | kan aan beide zijden worden begrensd met instelbare mechanische aanslagen |
| | Motorlooptijd | 35 s / 90° |
| | Geluidsniveau, motor | 40 dB(A) |
| | Asverbinding | Vormsluiting 8x8 mm |
| Veiligheidsgegevens | Standaanwijzing | Mechanisch, inplugbaar |
| | Beschermingsklasse IEC/EN | II, versterkte isolatie |
| | Beschermingsklasse UL | II, versterkte isolatie |
| | Beschermingsgraad IEC/EN | IP54 |
| | Beschermingsgraad NEMA/UL | NEMA 2 |
| | Behuizing | UL-behuizing Type 2 |
| | EMC | CE overeenkomstig 2014/30/EU |
| | Laagspanningsrichtlijn | CE overeenkomstig 2014/35/EU |
| | IEC/EN-certificering | IEC/EN 60730-1 and IEC/EN 60730-2-14 |
| | UL Approval | cULus overeenkomstig UL60730-1A, UL60730-2-14 en CAN/CSA E60730-1 De UL-markering op de aandrijving is afhankelijk van de productielocatie, de inrichting voldoet echter in ieder geval aan de UL-norm |
| Hygiënetest | Conform VDI 6022 deel 1 / SWKI VA 104-01, reinigbaar en ontsmetbaar, lage uitstoot | |
| Type actie | Type 1 | |

Technische gegevens

| | | |
|----------------------------|---|---|
| Veiligheidsgegevens | Stootspanningstoevoer dimensionering / regeling | 2.5 kV |
| | Vervuilingsgraad | 3 |
| | Omgevingsvochtigheid | Max. 95% relatieve vochtigheid, niet condenserend |
| | Omgevingstemperatuur | -30...50°C [-22...122°F] |
| | Opslagtemperatuur | -40...80°C [-40...176°F] |
| | Onderhoud | onderhoudsvrij |
| Gewicht | Gewicht | 0.48 kg |

Veiligheidsaanwijzingen



- Dit apparaat is ontworpen voor gebruik in stationaire verwarmings-, ventilatie- en airconditioningsinstallaties en mag niet worden gebruikt buiten het gespecificeerde toepassingsgebied, met name in vliegtuigen of andere luchttransportmiddelen.
- Buitentoepassing: alleen mogelijk als geen (zee)water, sneeuw, ijs, zonnestraling of agressieve gassen direct inwerken op de aandrijving en als gegarandeerd is dat de omgevingsvoorwaarden te allen tijde binnen de drempelwaarden van het datablad blijven.
- Voorzichtig: netspanning!
- Alleen erkende specialisten mogen de installatie uitvoeren. Tijdens de installatie moeten alle toepasselijke wettelijke of institutionele installatievoorschriften worden nageleefd.
- Het apparaat mag alleen worden geopend bij de fabrikant. Het bevat geen onderdelen die door de gebruiker kunnen worden vervangen of gerepareerd.
- Kabels mogen niet van het apparaat worden verwijderd.
- Om het vereiste draaimoment te berekenen, moeten de specificaties van de klepfabrikanten over de dwarsdoorsnede, het ontwerp, de inbouwsituatie en de ventilatievoorwaarden worden opgevolgd.
- Het apparaat bevat elektrische en elektronische componenten en mag niet worden weggegooid als huishoudelijk afval. Alle lokale voorschriften en vereisten moeten worden gerespecteerd.

Productkenmerken

| | |
|-----------------------------------|--|
| Eenvoudige directe montage | Eenvoudige directe montage op de klepas met vormsluitende holle as. Voor schroefbevestiging aan de toepassing wordt de aandrijving geleverd met twee bevestigingsclips, een aan elke korte kant. |
| Handinstelling | Handbediening mogelijk met drukknop (de overbrenging is losgekoppeld zolang de knop wordt ingedrukt of vergrendeld blijft). |
| Instelbare draaihoek | Instelbare draaihoek met mechanische aanslagen. |
| Hoge functioneiligheid | De aandrijving is overbelastingsveilig, vereist geen eindschakelaars en stopt automatisch wanneer de aanslag wordt bereikt. |

Toebehoren

| Elektrische toebehoren | Omschrijving | Soort |
|------------------------|--|---------|
| | Hulpschakelaar 1x SPDT opsteekbaar | S1A |
| | Hulpschakelaar 2x SPDT opsteekbaar | S2A |
| | Terugkoppelpotentiometer 140 Ω opsteekbaar | P140A |
| | Terugkoppelpotentiometer 1 kΩ opsteekbaar | P1000A |
| | Terugkoppelpotentiometer 10 kΩ opsteekbaar | P10000A |
| Mechanische toebehoren | Omschrijving | Soort |
| | Asverlenging 170 mm ø10 mm voor klepas ø6...16 mm | AV6-20 |
| | Klembok eenzijdig, klembereik ø6...20 mm, Multiverpakking 20 stuks | K-ELA |

Toebehoren

| Omschrijving | Soort |
|---|------------|
| Klembok, voor klepassen L 13...30 mm, klembereik \varnothing 8...12 mm, incl. verdraai beveiliging 180 mm en 2 bouten | K5A |
| Klembok eenzijdig, klembereik \varnothing 6...10 mm, Multiverpakking 20 stuks | K-ELA10 |
| Klembok eenzijdig, klembereik \varnothing 6...13 mm, Multiverpakking 20 stuks | K-ELA13 |
| Klembok eenzijdig, klembereik \varnothing 6...16 mm, Multiverpakking 20 stuks | K-ELA16 |
| Verdraai beveiliging 180 mm, Multiverpakking 20 stuks | Z-ARS180 |
| Vormsluitend inzetstuk 8x8 mm, Multiverpakking 20 stuks | ZF8-LMA |
| Vormsluitend inzetstuk 10x10 mm, Multiverpakking 20 stuks | ZF10-LMA |
| Vormsluitend inzetstuk 12x12 mm, Multiverpakking 20 stuks | ZF12-LMA |
| Vormsluitend inzetstuk 8x8 mm, met draaihoekbegrenzer en standaardwijzing, Multiverpakking 20 stuks | ZFRL8-LMA |
| Vormsluitend inzetstuk 10x10 mm, met draaihoekbegrenzer en standaardwijzing, Multiverpakking 20 stuks | ZFRL10-LMA |
| Vormsluitend inzetstuk 12x12 mm, met draaihoekbegrenzer en standaardwijzing, Multiverpakking 20 stuks | ZFRL12-LMA |

Elektrische installatie


Voorzichtig: netspanning!

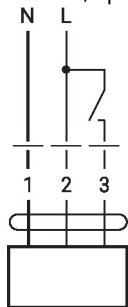
Parallelaansluiting van andere aandrijvingen mogelijk. Houd rekening met de vermogensgegevens.

Draadkleuren:

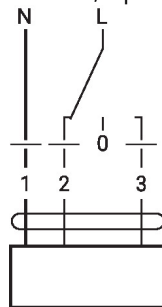
- 1 = blauw
- 2 = bruin
- 3 = wit

Aansluitschema's

AC 230 V, open/dicht



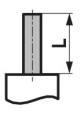
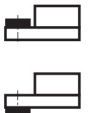
AC 230 V, 3-punts



| 1 | 2 | 3 | | |
|---|---|---|------|------|
| | | | | |
| | | | | |
| | | | stop | stop |
| | | | | |

Afmetingen

Aslengte

| | | |
|---|---|---------|
|  |  | Min. 20 |
| | | - |

